

GOBIERNO REGIONAL DE  
**HUANCAVELICA**  
DIRECCIÓN REGIONAL DE SALUD

**CENTRO NACIONAL DE EPIDEMIOLOGÍA, PREVENCIÓN Y CONTROL DE ENFERMEDADES (CDC)**

**GOBIERNO REGIONAL DE HUANCATELICA  
DIRECCION REGIONAL DE SALUD HUANCATELICA  
OFICINA DE EPIDEMIOLOGIA**

# **SALA DE SITUACION DE SALUD HUANCATELICA**

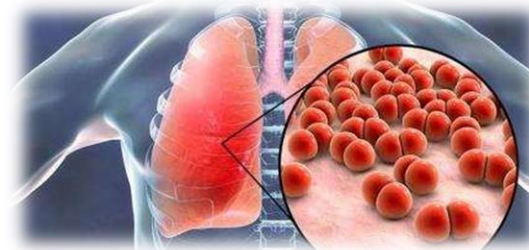
**SEMANA EPIDEMIOLOGICA. 35 - 2024**

---

Del 25 al 31 de agosto del 2024



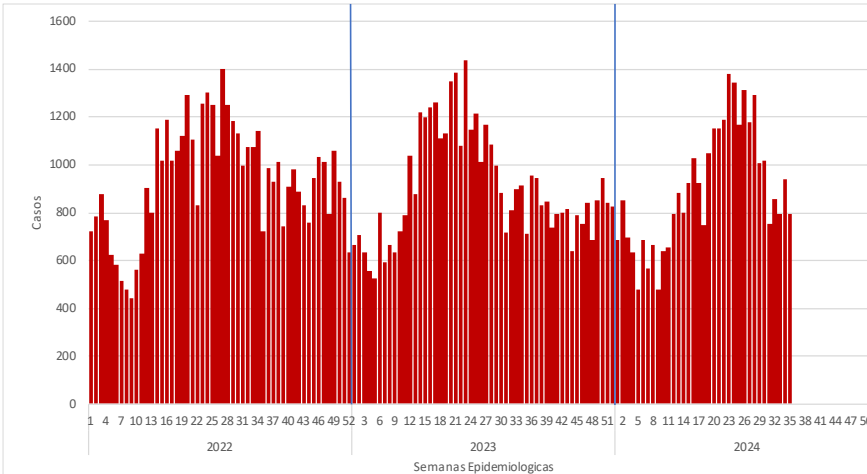
# Vigilancia de Infecciones Respiratorias Agudas y Neumonías en menores de 5 años





# INFECCIONES RESPIRATORIAS AGUDAS (IRA) NO NEUMONICA EN MENORES DE 5 AÑOS

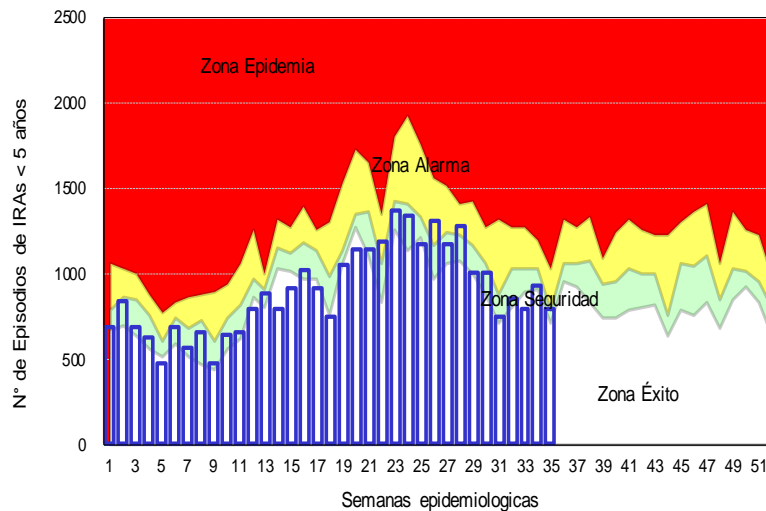
Tendencia de las infecciones Respiratorias Agudas (IRA) no neumónica en menores de 5 años por semanas, Huancavelica 2020– 2023\*



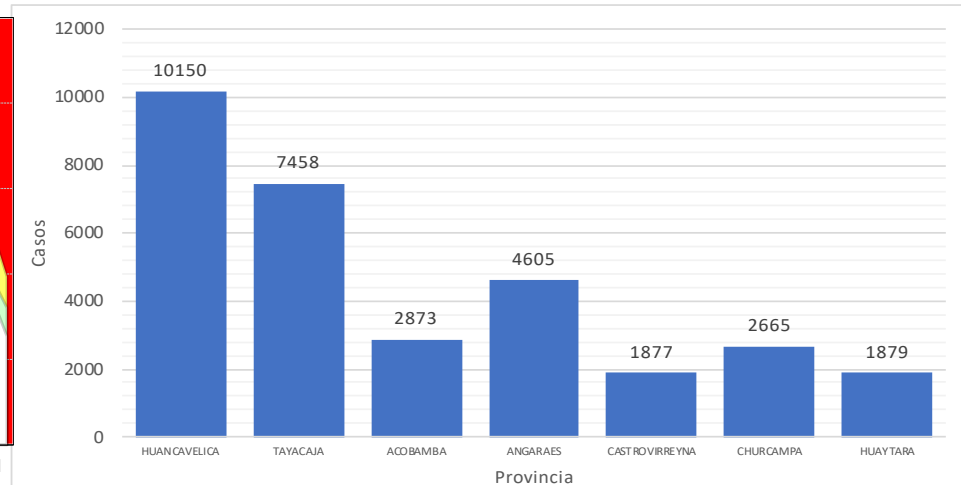
Infecciones Respiratorias Agudas (IRA) no neumónica en menores de 5 años por provincia y año, Huancavelica 2018– 2024\*

Provincia	AÑO				
	2018	2019	2022	2023	2024
Huancavelica	12648	10989	9828	10096	10150
Acobamba	4326	3533	3869	3167	2873
Angaraes	5460	4689	4379	4607	4605
Castrovirreyna	2338	2007	2182	2233	1877
Churcampa	3566	3220	3271	2945	2665
Huaytara	3035	2799	2253	2511	1879
Tayacaja	8577	7536	7520	7625	7458
<b>Total general</b>	<b>39950</b>	<b>34773</b>	<b>33302</b>	<b>33184</b>	<b>31507</b>

Canal Endémico de las infecciones Respiratorias Agudas (IRA) no neumónica en menores de 5 años por semanas, Huancavelica 2024\*



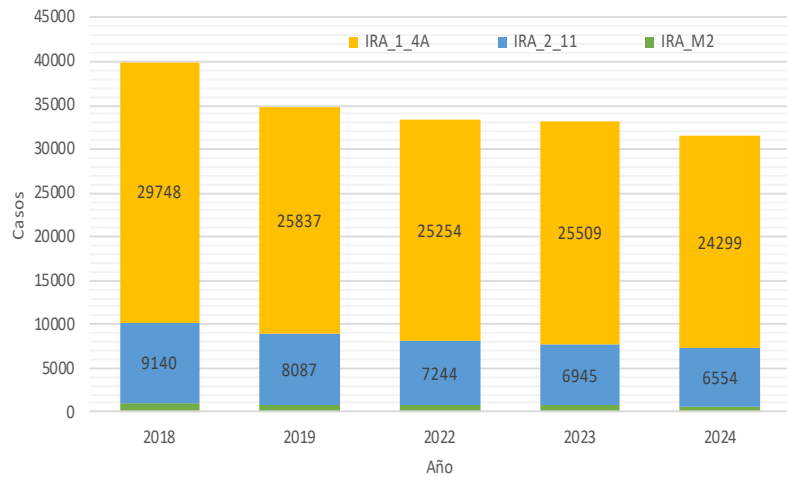
Distribución porcentual de las infecciones Respiratorias Agudas (IRA) no neumónica en menores de 5 años por provincia, Huancavelica 2024\*



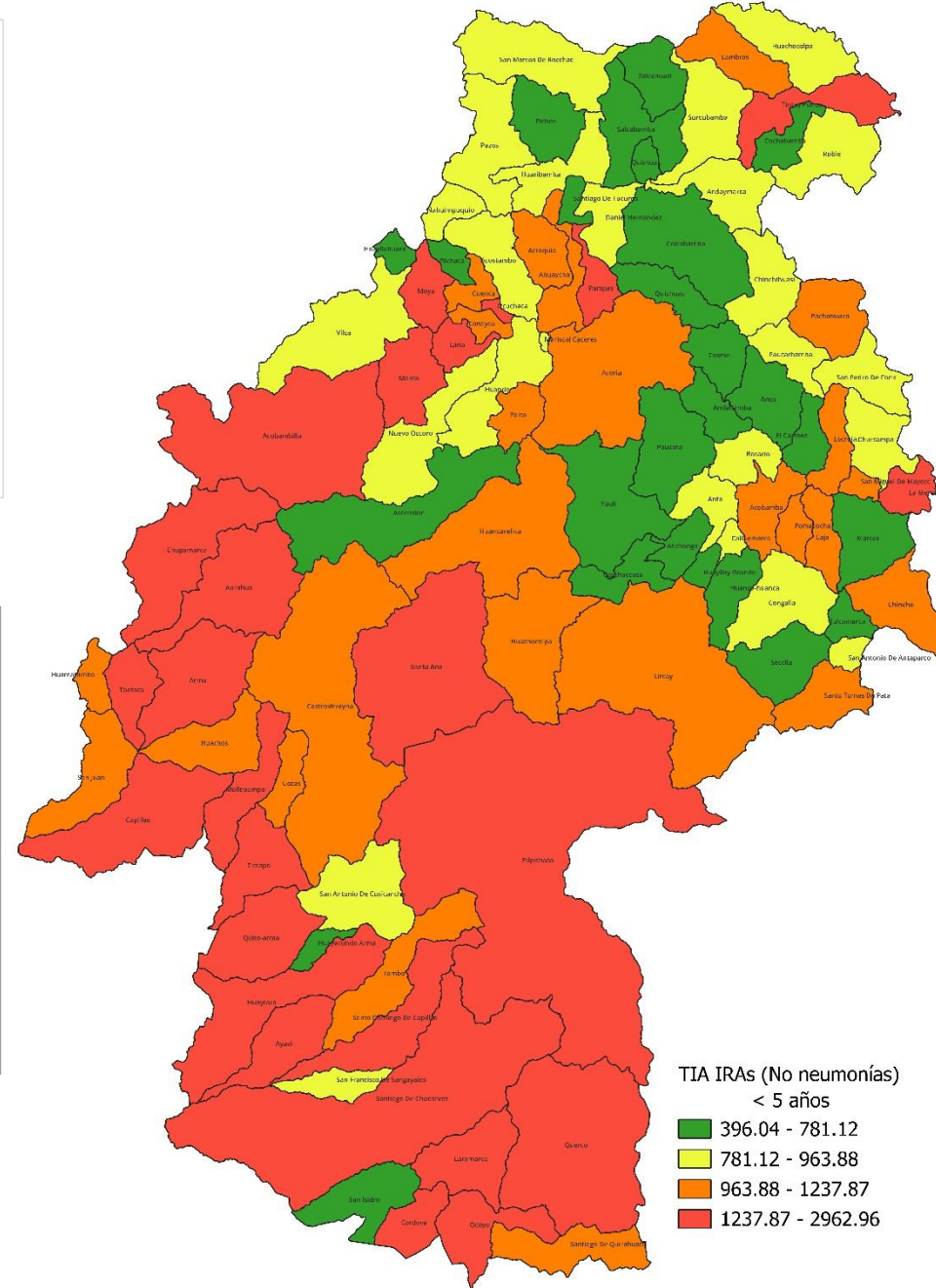


# INFECCIONES RESPIRATORIAS AGUDAS (IRA) NO NEUMONICA EN MENORES DE 5 AÑOS

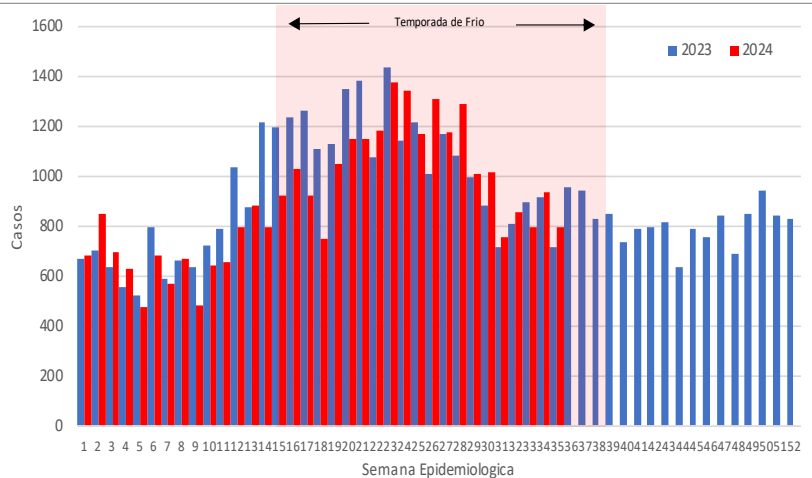
Distribución de las infecciones Respiratorias Agudas (IRA) no neumónica según grupo de edad y años Huancavelica 2018 – 2024



Mapa de riesgo de las infecciones Respiratorias Agudas (IRA) no neumónica en menores de 5 años, Huancavelica 2024



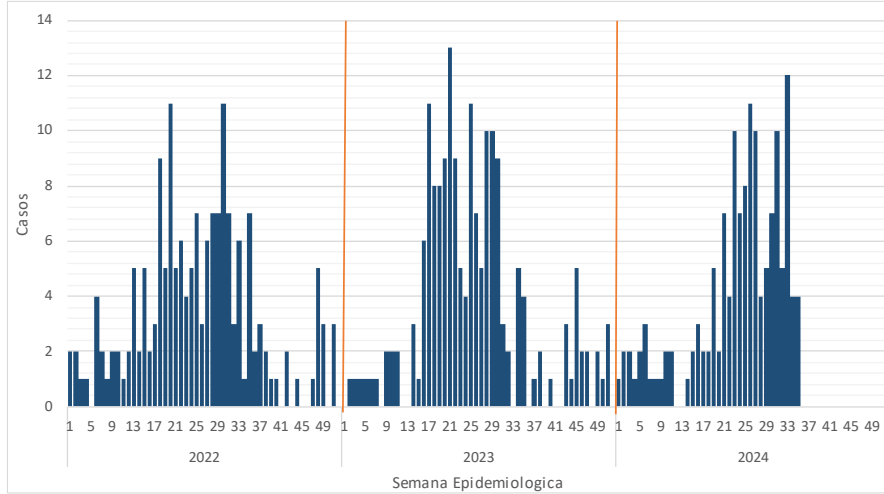
Curva histórica de las infecciones Respiratorias Agudas (IRA) no neumónica en menores de 5 años Huancavelica 2023- 2024





# NEUMONIAS EN MENORES DE 5 AÑOS

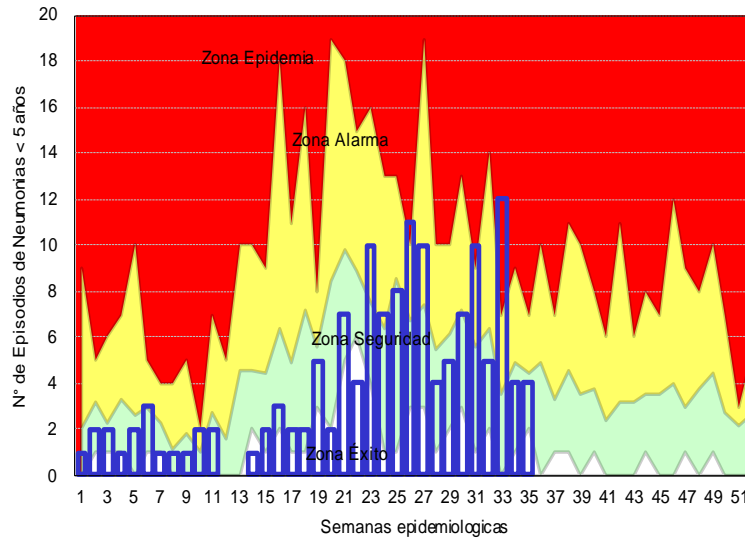
Tendencia de las Neumonías en menores de 5 años por semanas, Huancavelica 2022– 2024\*



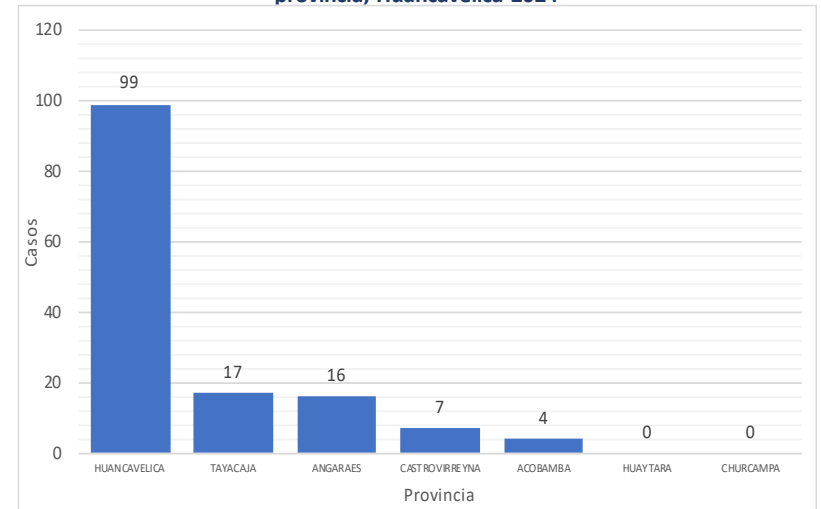
Neumonías en menores de 5 años por provincia y año, Huancavelica 2018 – 2024\*

Provincia	AÑO				
	2018	2019	2022	2023	2024
Huancavelica	84	64	94	109	99
Tayacaja	50	25	14	15	17
Angaraes	16	9	21	23	16
Acobamba	22	15	8	0	4
Churcampa	8	9	4	2	0
Huaytara	9	4	4	3	0
Castrovirreyna	5	0	2	3	7
<b>Total general</b>	<b>194</b>	<b>126</b>	<b>147</b>	<b>155</b>	<b>143</b>

Canal Endémico de las Neumonías en menores de 5 años por semanas, Huancavelica 2024\*



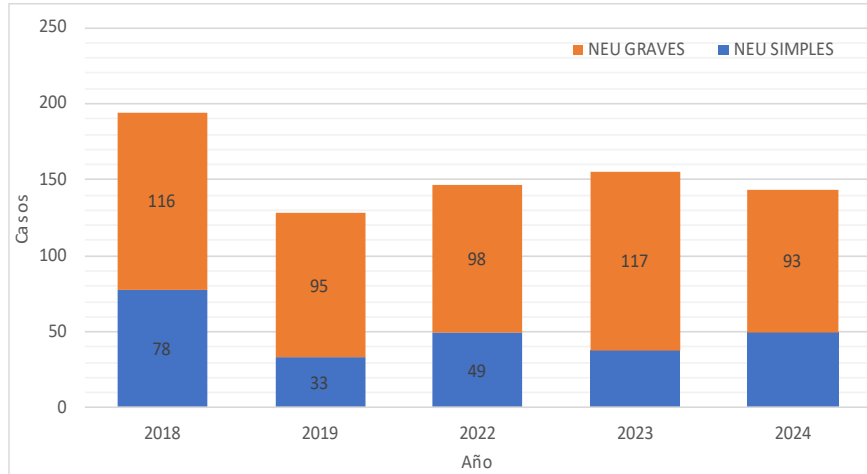
Distribución porcentual de las Neumonías en menores de 5 años por provincia, Huancavelica 2024\*



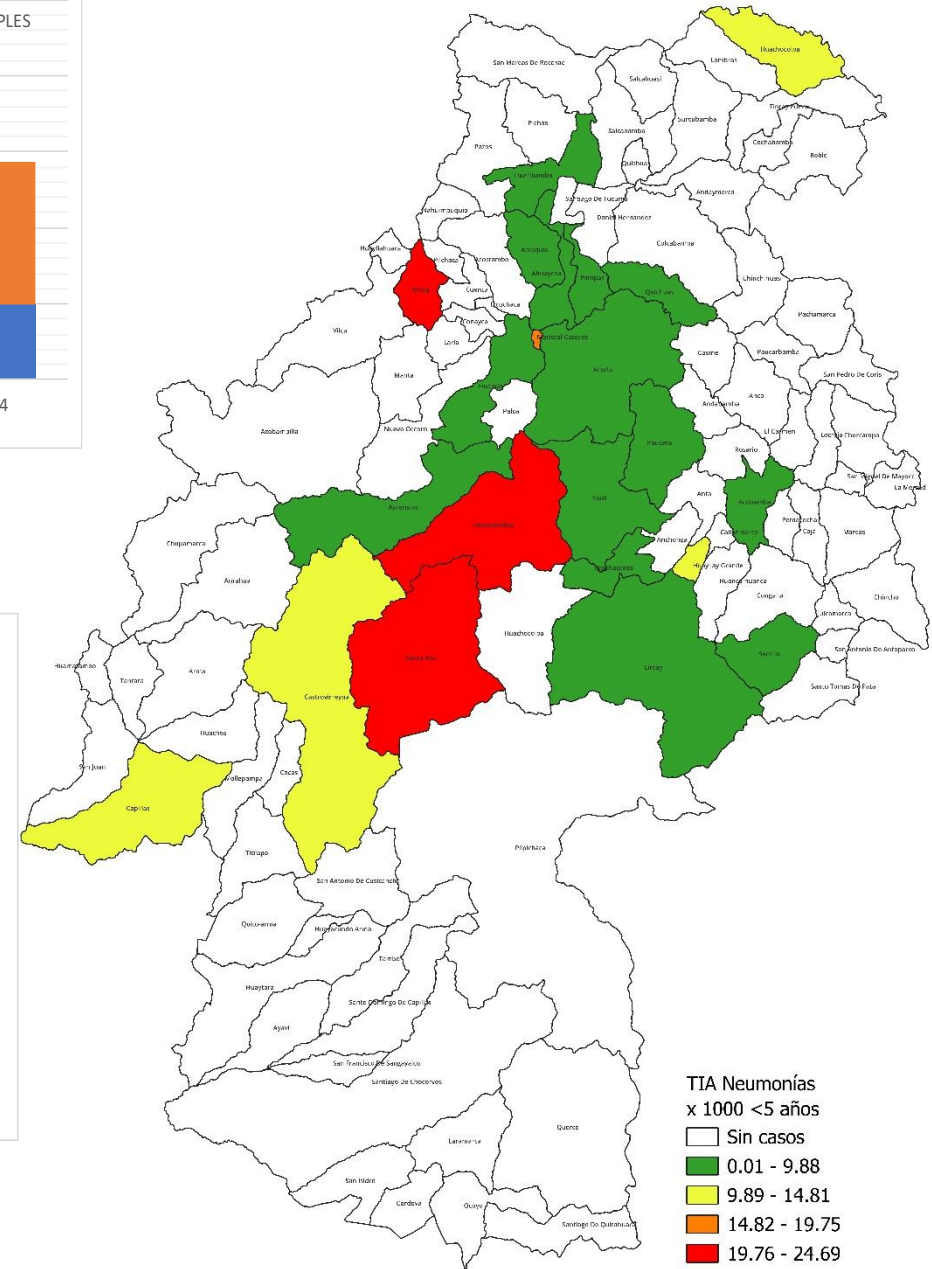


# NEUMONIAS EN MENORES DE 5 AÑOS

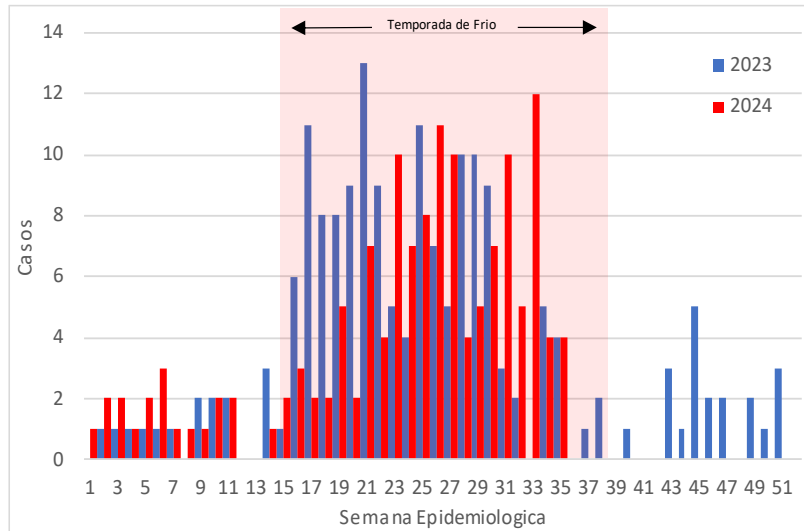
Distribución por neumonías según grupos de edad  
Huancavelica – 2024



Mapa de riesgo de las Neumonías en menores de 5 años ,  
Huancavelica 2024



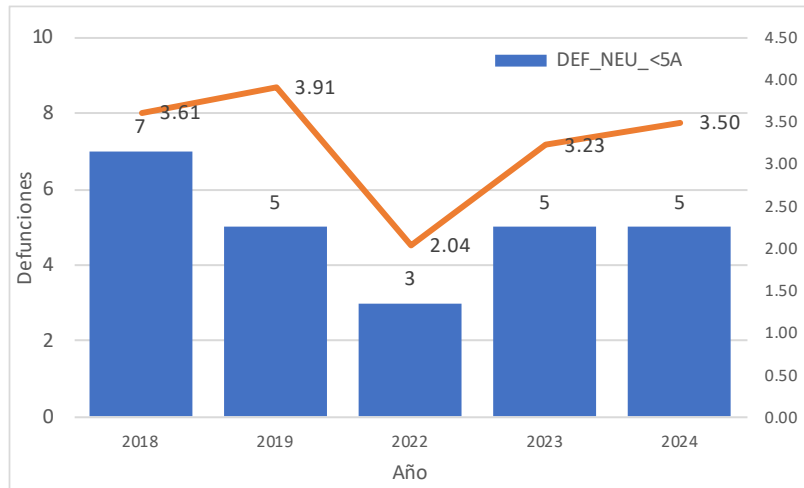
Curva histórica de las Neumonías en menores de 5 años Huancavelica  
2023- 2024



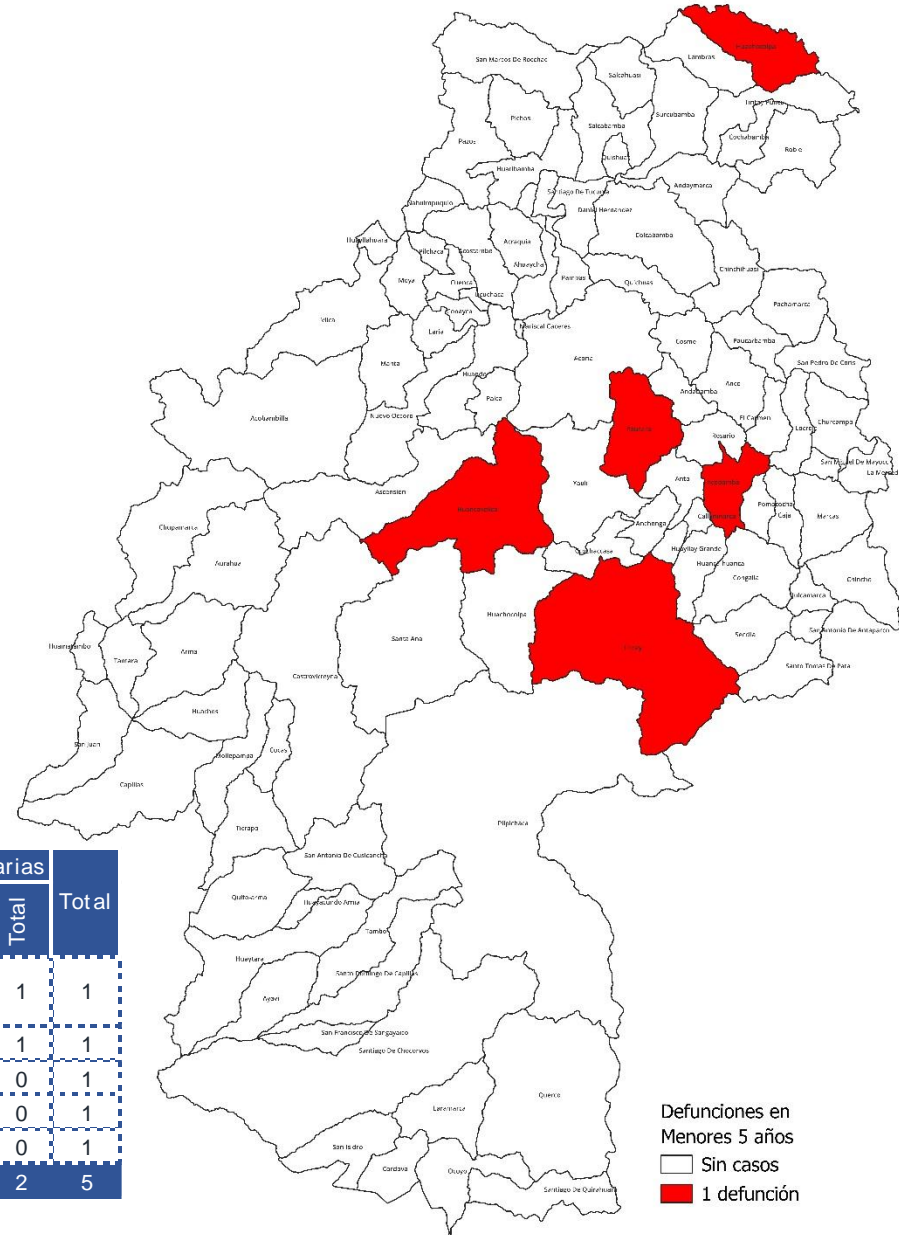


# DEFUNCIONES POR NEUMONIA MENORES DE 5 AÑOS

Tasa de letalidad de las Neumonías menores de 5 años, Huancavelica 2018 – 2024



Mapa de defunciones menores de 5 años, Huancavelica 2024

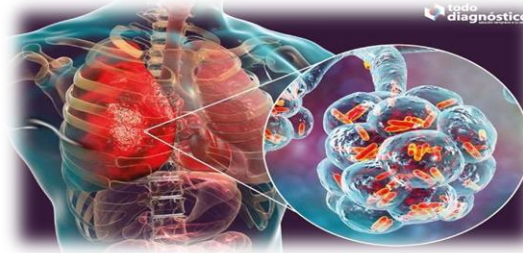


Defunciones por Neumonías menores de 5 años, Huancavelica 2024

S.E.	EESS que notifica	Distrito Procedencia	Intrahospitalarias				Extrahospitalarias				Total
			<2m	2-11m	1-4a	Total	<2m	2-11m	1-4a	Total	
6	Hospital Departamental De Huancavelica	Acobamba	0	0	0	0	1	0	0	1	1
19	Huachocolpa	Huachocolpa	0	0	0	0	0	1	0	1	1
25	Hospital Departamental De Huancavelica	Lircay	0	0	1	1	0	0	0	0	1
26		Huancavelica	0	1	0	1	0	0	0	0	1
		Paucara	0	1	0	1	0	0	0	0	1
Total			0	2	1	3	1	1	0	2	5

Defunciones en Menores 5 años  
 □ Sin casos  
 ■ 1 defunción

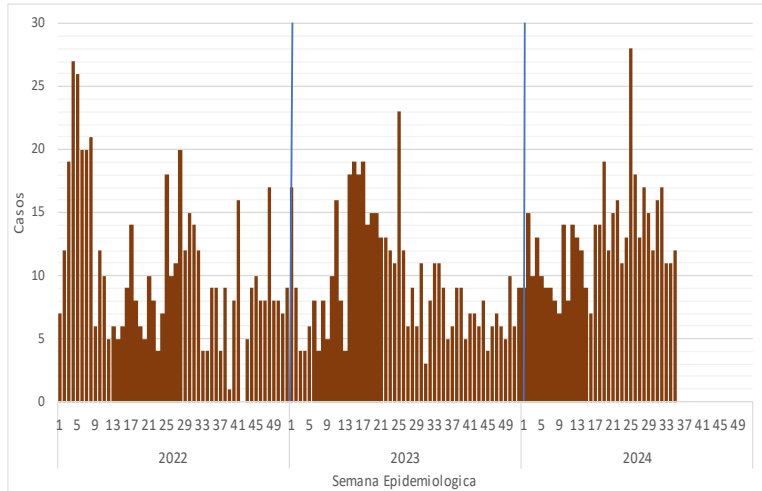
# Vigilancia de las Neumonías de 5 a mas años





# NEUMONIAS DE 5 AÑOS A MAS

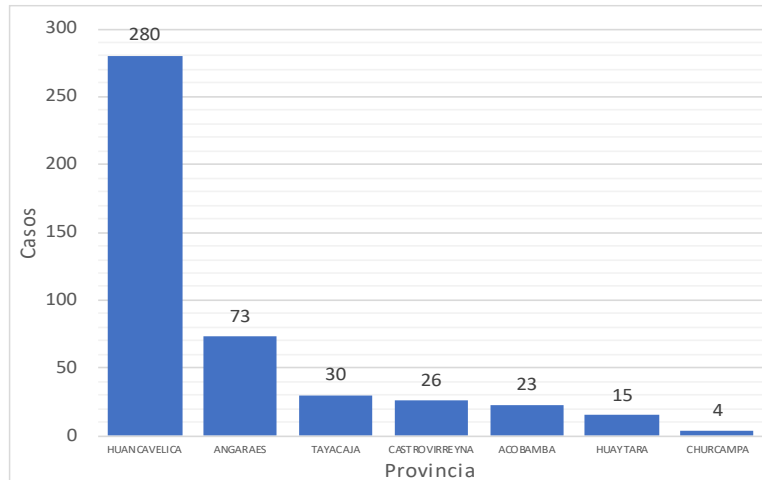
Tendencia de las Neumonías de 5 años a mas por semanas, Huancavelica 2023– 2024\*



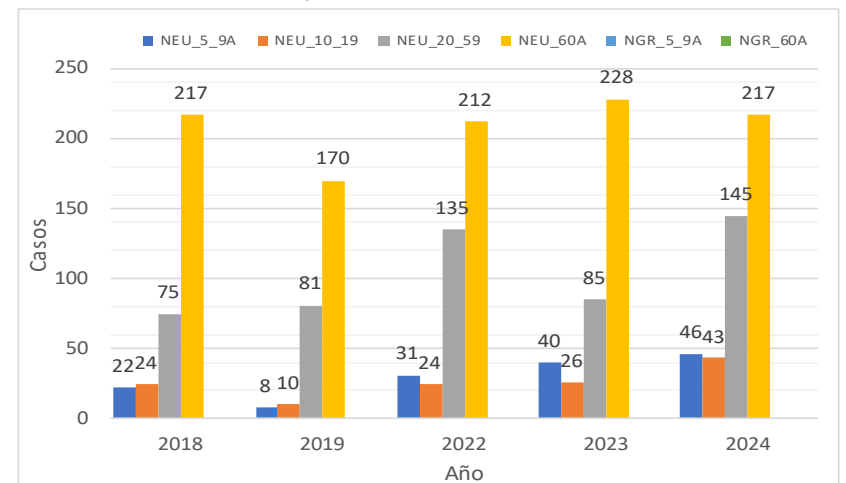
Neumonías de 5 años a mas por provincia y año, Huancavelica 2018– 2024\*

Provincia	AÑO				
	2018	2019	2022	2023	2024
Huancavelica	169	155	275	241	280
Angaraes	57	27	41	58	73
Tayacaja	76	54	58	34	30
Acobamba	18	11	10	13	23
Castrovirreyna	6	7	7	10	26
Huaytara	2	2	9	18	15
Churcampa	8	13	1	5	4
<b>Total general</b>	<b>336</b>	<b>269</b>	<b>401</b>	<b>379</b>	<b>451</b>

Distribución porcentual de las Neumonías de 5 años a mas por provincia, Huancavelica 2024\*



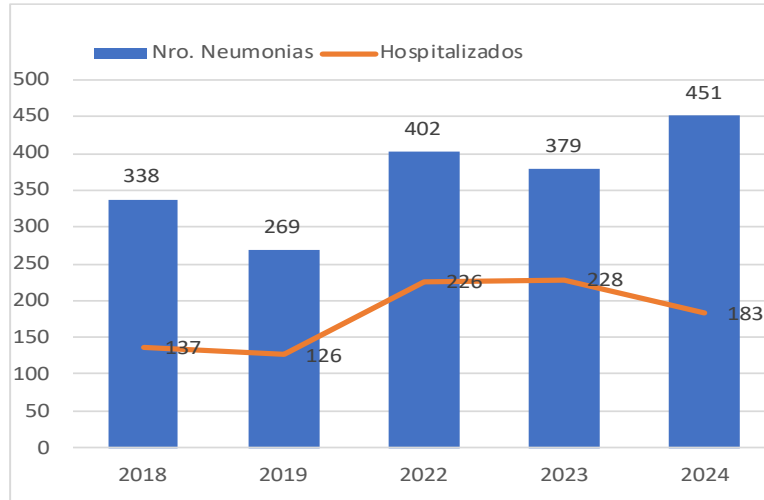
Distribución porcentual de las Neumonías de 5 años a mas por grupos de edad, Huancavelica 2018 - 2024\*



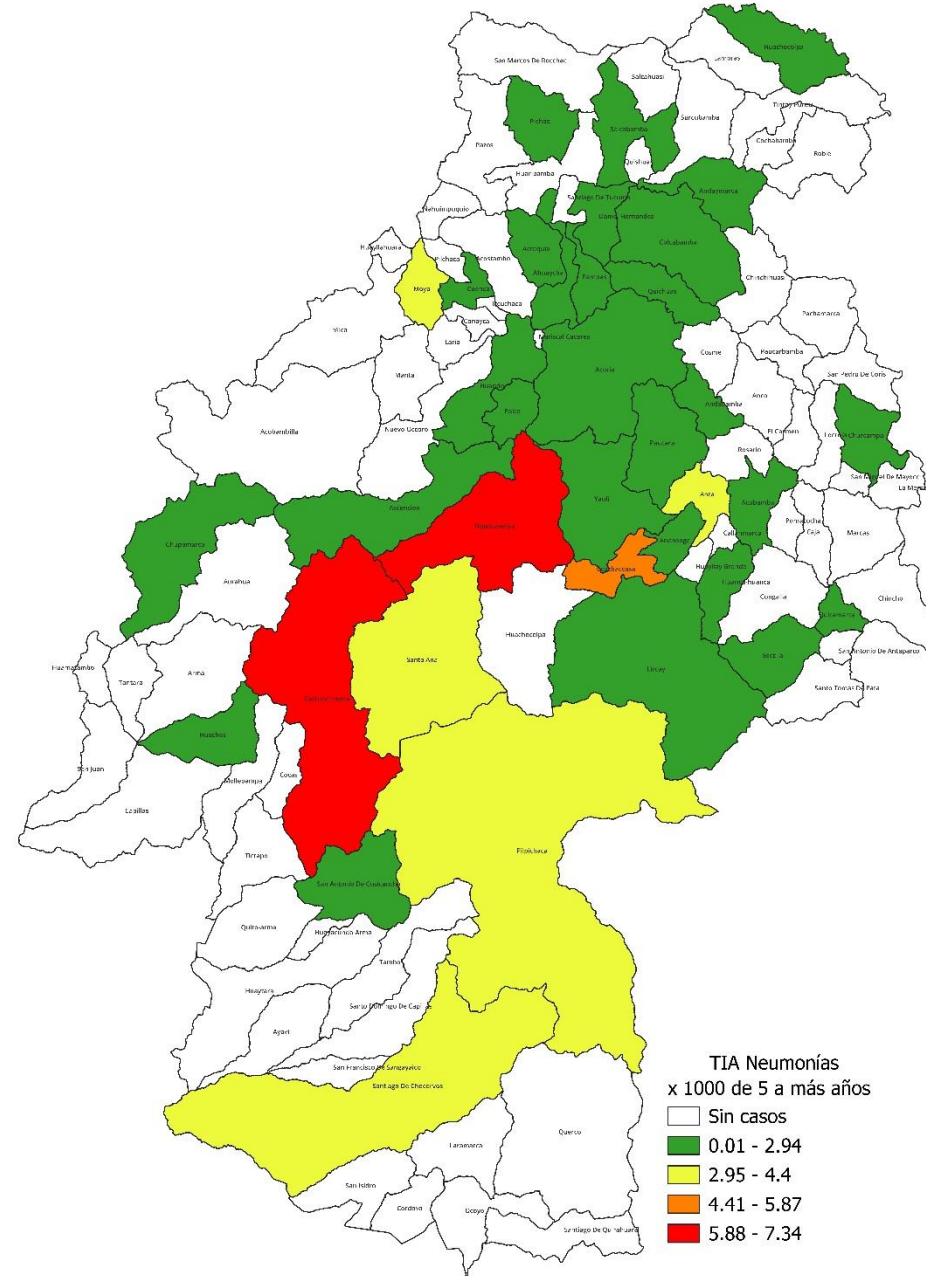


# NEUMONIAS DE 5 AÑOS A MAS

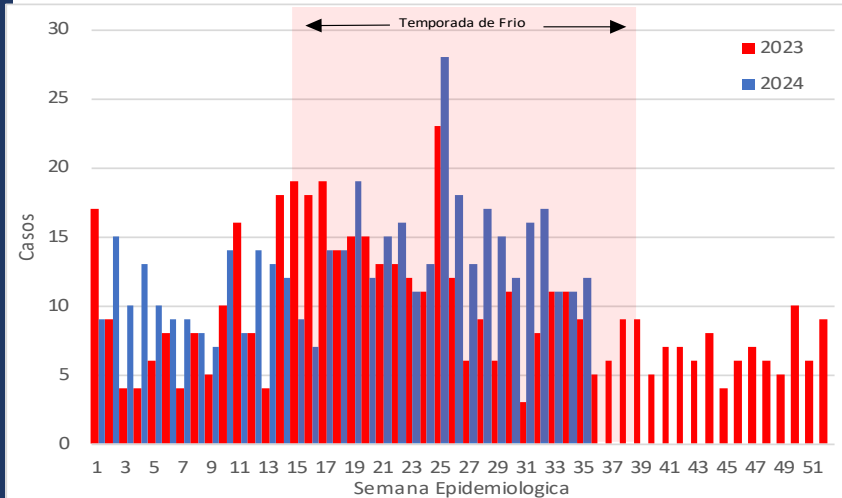
Distribución de las Neumonías de 5 a mas años, hospitalización y años Huancavelica 2018 – 2024



Mapa de riesgo de las Neumonías de 5 a mas años, Huancavelica 2024



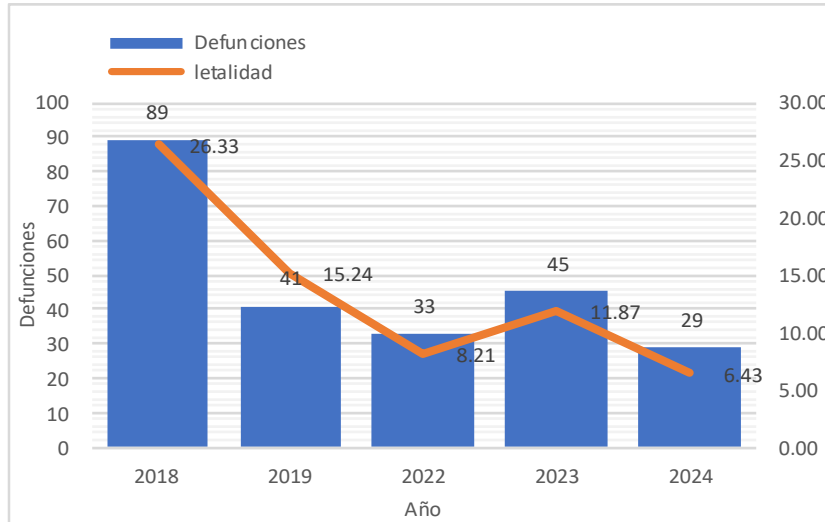
Curva histórica de las Neumonías de 5 a mas años Huancavelica 2023-2024



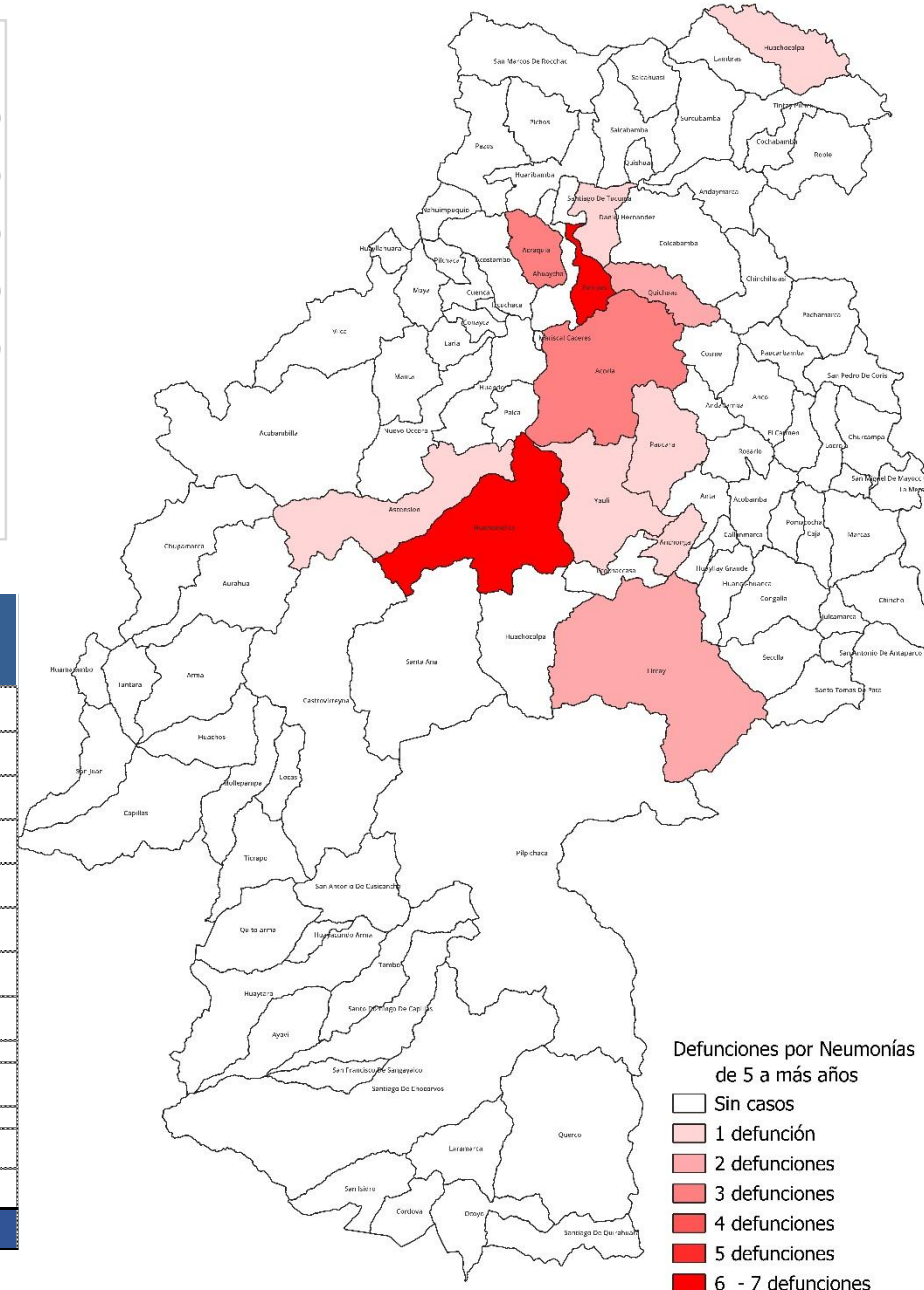


# DEFUNCIONES POR NEUMONIA DE 5 A MAS AÑOS

Tasa de letalidad de las Neumonías de 5 a mas años, Huancavelica 2018 – 2024



Mapa de defunciones de 5 a mas años, Huancavelica 2024

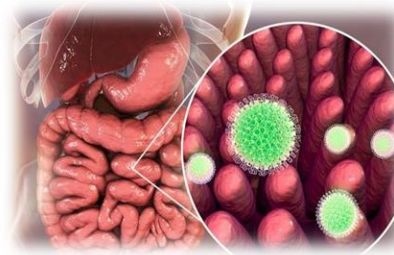
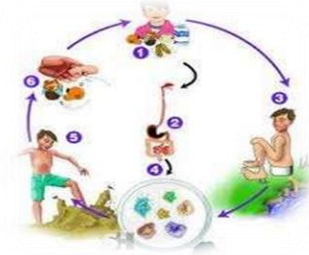


Defunciones por Neumonías de 5 a mas años, Huancavelica 2024

Provincia de procedencia	Distrito de procedencia	EESS Notifica	Intrahospitalarias					Extrahospitalarias					Total	
			5-9a	10-19a	20-59a	60 a +	Sub Total	5-9a	10-19a	20-59a	60 a +	Sub Total		
Acobamba	Paucara	Hospital Departamental De Huancavelica	0	0	0	1	1	0	0	0	0	0	0	1
Angaraes	Anchonga	Buenos Aires De Parco Chacapuncu	0	0	0	0	0	0	0	0	0	1	1	1
	Lircay	Hospital Departamental De Huancavelica	0	0	0	1	1	0	0	0	0	1	1	2
Huancavelica	Acoria	Hospital Departamental De Huancavelica	0	0	0	1	1	0	0	0	2	2	3	
	Ascension	Hospital Essalud Huancavelica	0	0	0	1	1	0	0	0	0	0	1	
	Huancavelica	Hospital Departamental De Huancavelica	0	0	1	3	4	0	0	0	1	1	5	
	Huancavelica	Hospital Essalud Huancavelica	0	0	0	2	2	0	0	0	0	0	2	
	Yauli	Hospital Departamental De Huancavelica	0	0	0	1	1	0	0	0	0	0	1	
Tayacaja	Acraquia	Hospital De Pampas	0	0	0	1	1	0	0	0	2	2	3	
	Daniel Hernandez	Hospital De Pampas	0	0	0	1	1	0	0	0	0	0	1	
	Huachocolpa	Hospital De Pampas	0	0	1	0	1	0	0	0	0	0	1	
	Pampas	Hospital De Pampas	0	0	0	2	2	0	0	0	4	4	6	
	Quichuas	Hospital De Pampas	0	0	0	0	0	0	0	0	2	2	2	
<b>Total</b>			<b>0</b>	<b>0</b>	<b>2</b>	<b>#</b>	<b>#</b>	<b>0</b>	<b>0</b>	<b>0</b>	<b>#</b>	<b>#</b>	<b>29</b>	

Fuente: Oficina de Epidemiología – Diresa Huancavelica

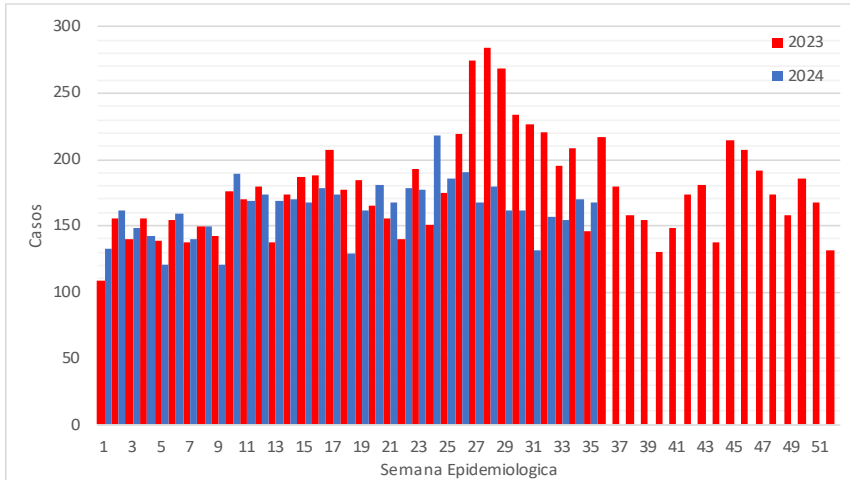
# Vigilancia de las Enfermedades Diarreicas Agudas en la Región Huancavelica



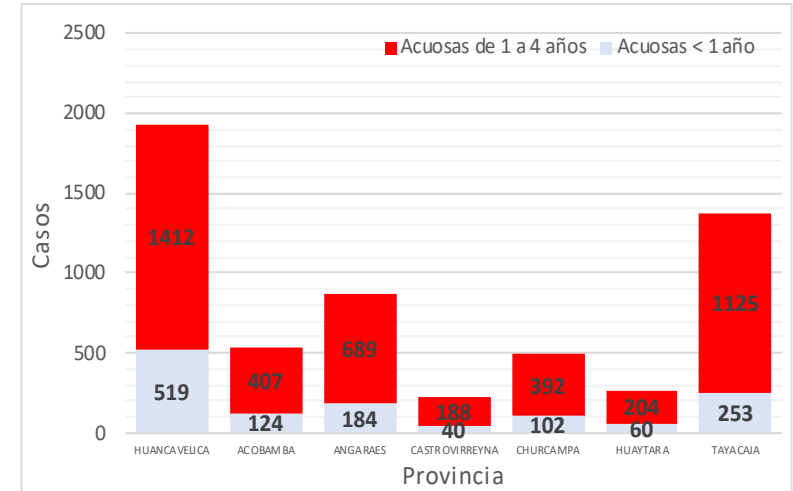


# ENFERMEDADES DIARREICAS AGUDAS ACUOSAS EN MENORES DE 5 AÑOS

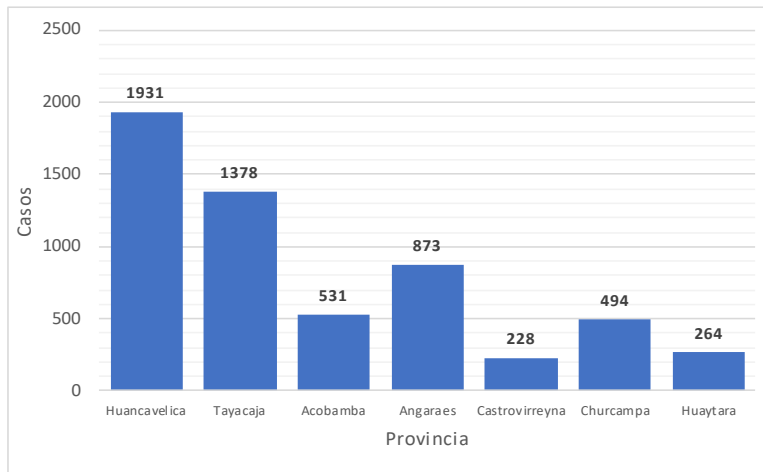
Tendencia de las enfermedades diarreicas agudas acuosas en menores de 5 años por semanas, Huancavelica 2023– 2024\*



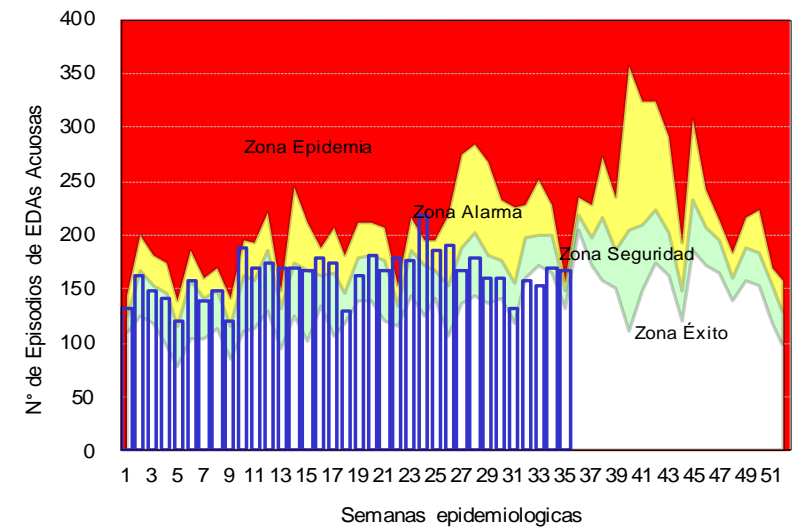
Distribución de casos de las enfermedades diarreicas agudas acuosas por grupos de edad por provincia, Huancavelica - 2024



Distribución porcentual de enfermedades diarreicas agudas acuosas en menores de 5 años por provincia, Huancavelica 2024\*



Canal Endémico de las diarreas agudas acuosas en menores de 5 años por semanas, Huancavelica 2024\*



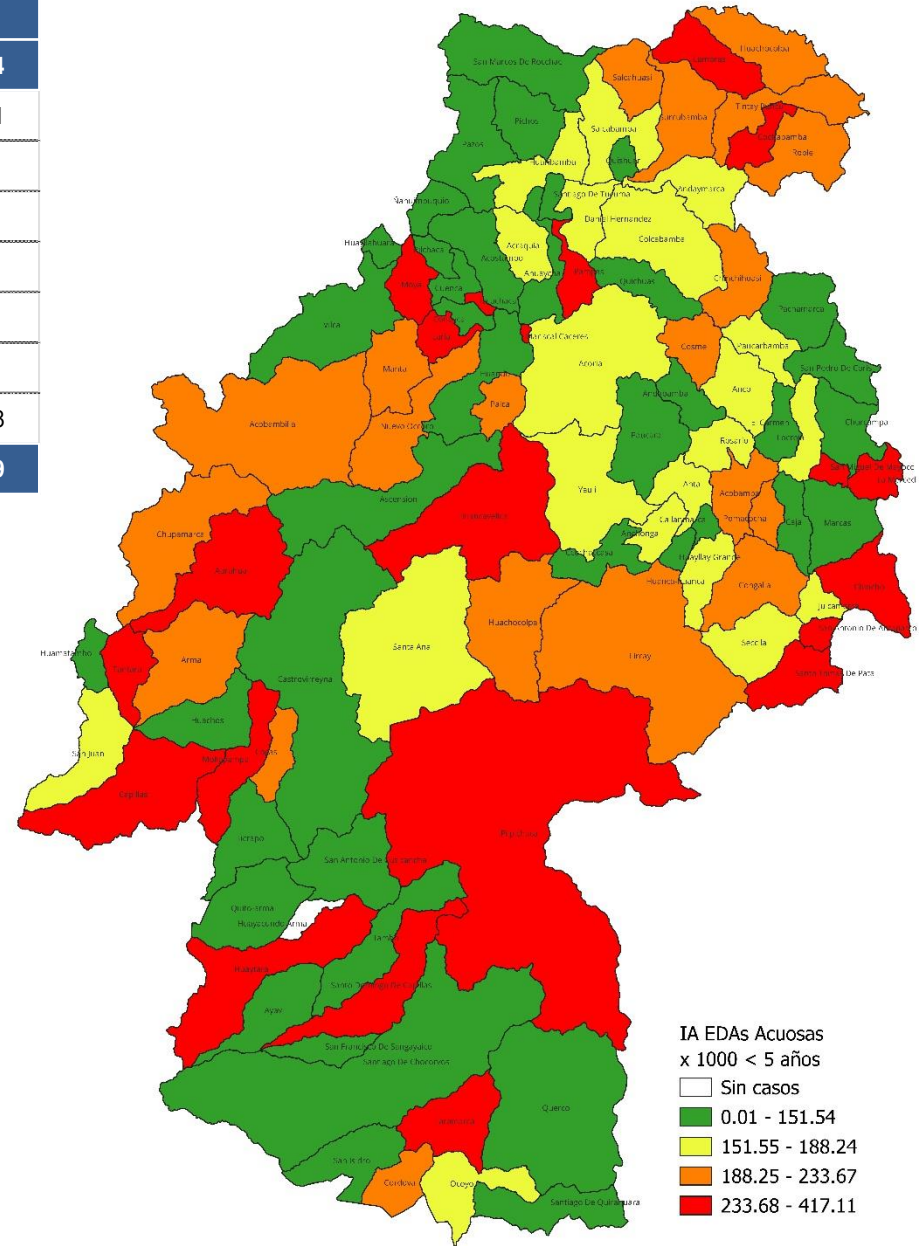


# ENFERMEDADES DIARREICAS AGUDAS ACUOSAS EN MENORES DE 5 AÑOS

Casos de las Enfermedades diarreicas agudas Acuosas en menores de 5 años por provincia y años, Huancavelica 2018 – 2024

Provincia	AÑO				
	2018	2019	2022	2023	2024
Huancavelica	1924	1938	1353	1851	1931
Acobamba	626	470	458	595	531
Angaraes	819	878	589	988	873
Castrovirreyna	223	250	227	288	228
Churcampa	587	626	408	630	494
Huaytara	338	310	230	330	264
Tayacaja	1444	1458	1094	1635	1378
<b>Total General</b>	<b>5961</b>	<b>5930</b>	<b>4359</b>	<b>6317</b>	<b>5699</b>

Mapa de riesgo de las enfermedades diarreicas acuosas en menores de 5 años, Huancavelica 2024

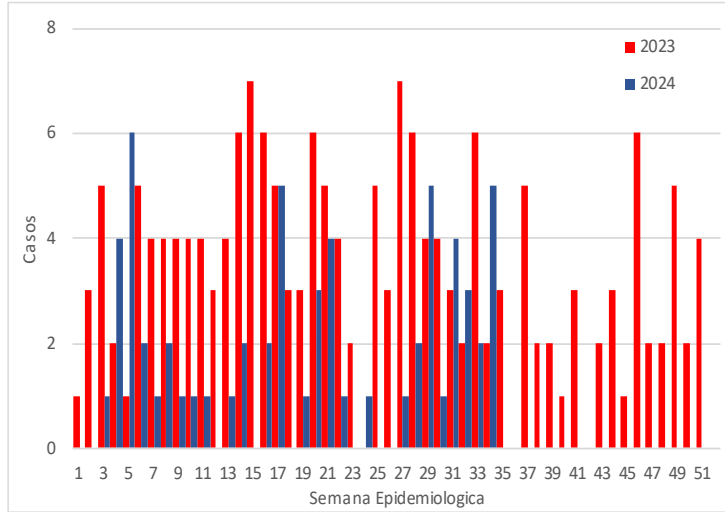


En la presente semana epidemiológica 35 se notificaron 532 atenciones de los cuales 365 atenciones; (31.39)% se presentaron en niños menores de 5 años. Actualmente se han notificado 17170 atenciones, de los cuales 5702 atenciones se presentaron en menores de 5 años de edad. El año pasado hasta la presente semana se registraron 10685 atenciones, de los cuales 6317 se atendieron en menores de 5 años.

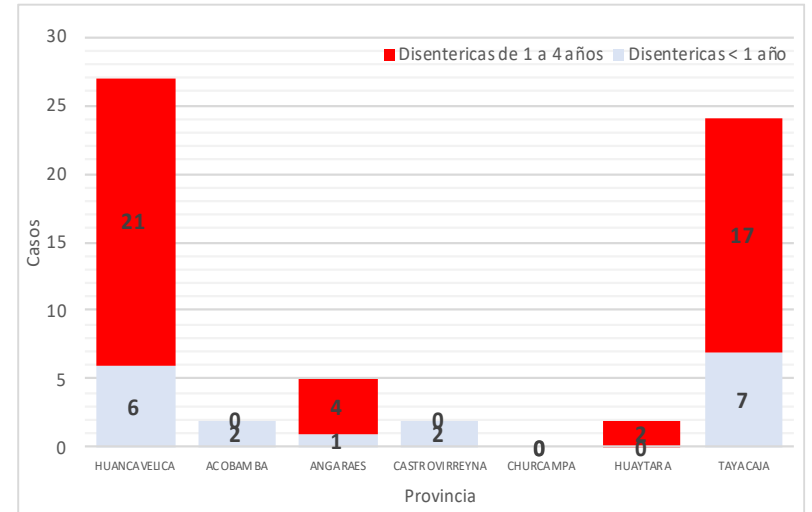


# ENFERMEDADES DIARREICAS AGUDAS DISENTERICAS EN MENORES DE 5 AÑOS

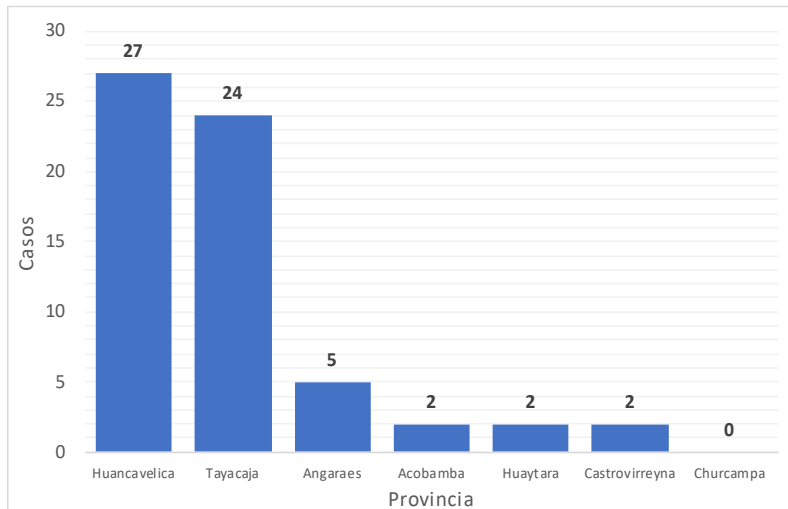
Tendencia de las enfermedades diarreicas agudas disentericas en menores de 5 años por semanas, Huancavelica 2023 – 2024\*



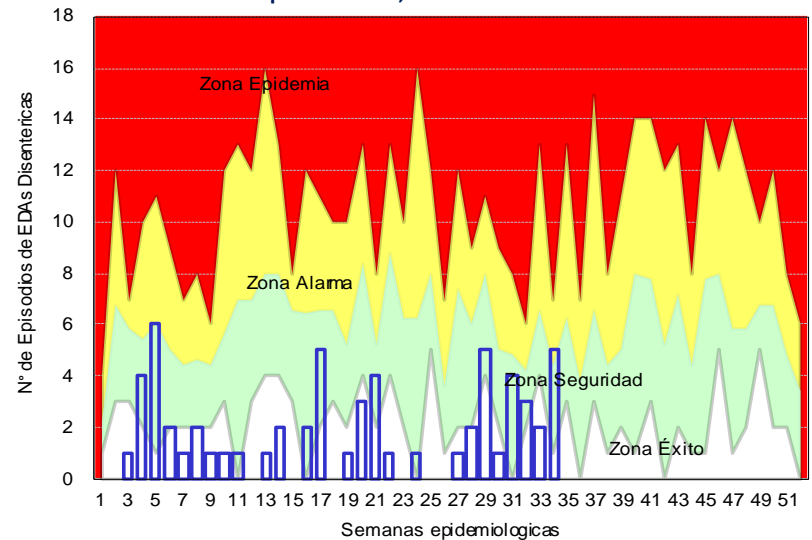
Distribución de casos de las enfermedades diarreicas agudas disentericas por grupos de edad por provincia, Huancavelica - 2024



Distribución porcentual de enfermedades diarreicas agudas disentericas en menores de 5 años por provincia, Huancavelica 2024\*



Canal Endémico de las diarreas agudas disentericas en menores de 5 años por semanas, Huancavelica 2024\*





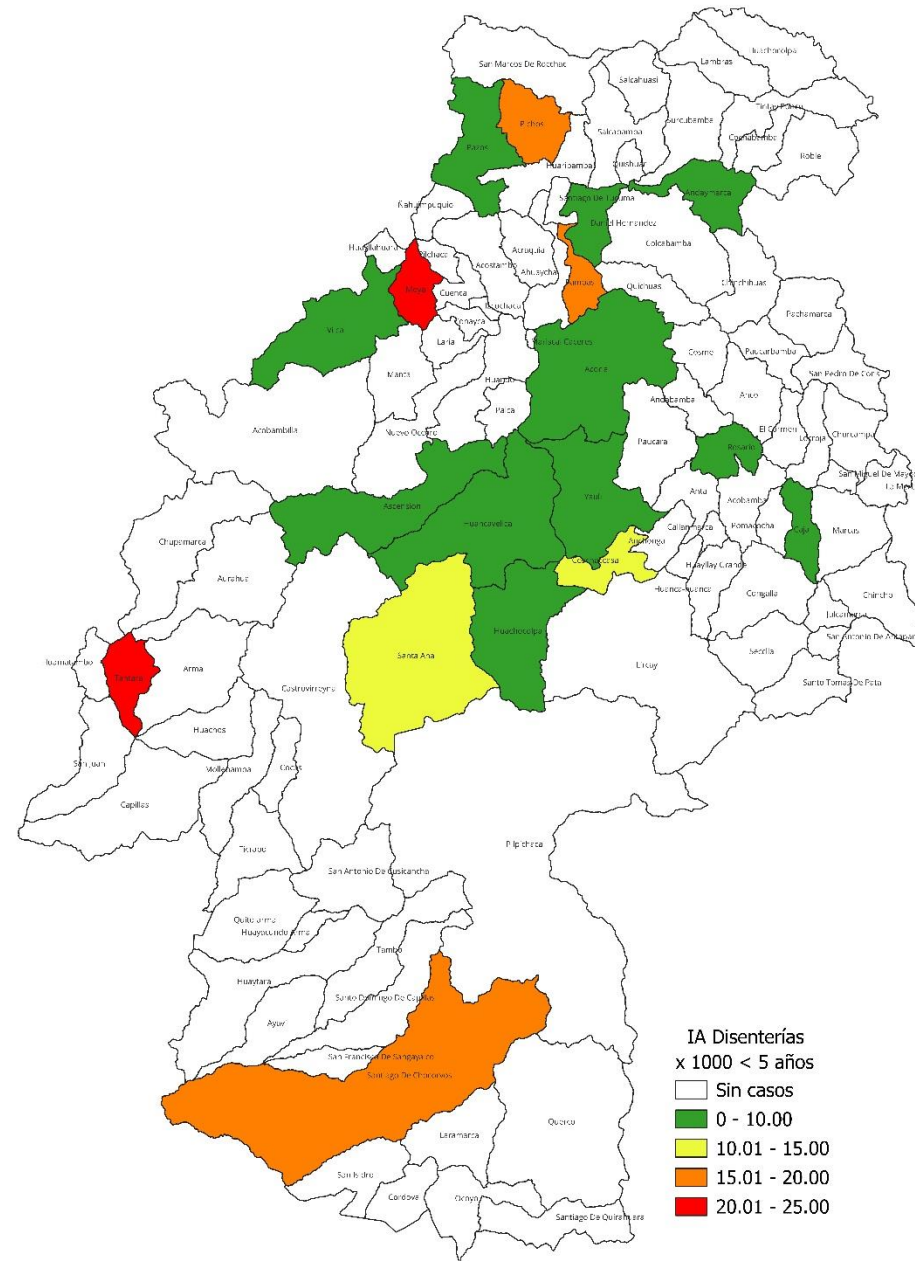
# ENFERMEDADES DIARREICAS AGUDAS DISENTERICAS EN MENORES DE 5 AÑOS

Casos de las Enfermedades diarreicas agudas disentéricas en menores de 5 años por provincia y años, Huancavelica 2018 – 2024

Provincia	AÑO				
	2018	2019	2022	2023	2024
Huancavelica	176	188	74	74	27
Acobamba	7	2	4	0	2
Angaraes	4	7	2	2	5
Castrovirreyna	3	8	2	0	2
Churcampa	0	0	0	0	0
Huaytara	14	11	9	5	2
Tayacaja	42	51	28	55	24
<b>Total</b>	<b>246</b>	<b>267</b>	<b>119</b>	<b>136</b>	<b>62</b>

En la presente semana epidemiológica 35 se notificaron 1 atenciones en mayores de 5 años. Actualmente se han notificado 179 atenciones, de los cuales 62 atenciones se presentaron en menores de 5 años de edad. El año pasado hasta la presente semana se registraron 231 atenciones, de los cuales 136 casos se atendieron en menores de 5 años.

Mapa de riesgo de las enfermedades diarreicas disentéricas en menores de 5 años, Huancavelica 2024



# Situación Epidemiológica de las Enfermedades de Notificación Individual en la Región Huancavelica





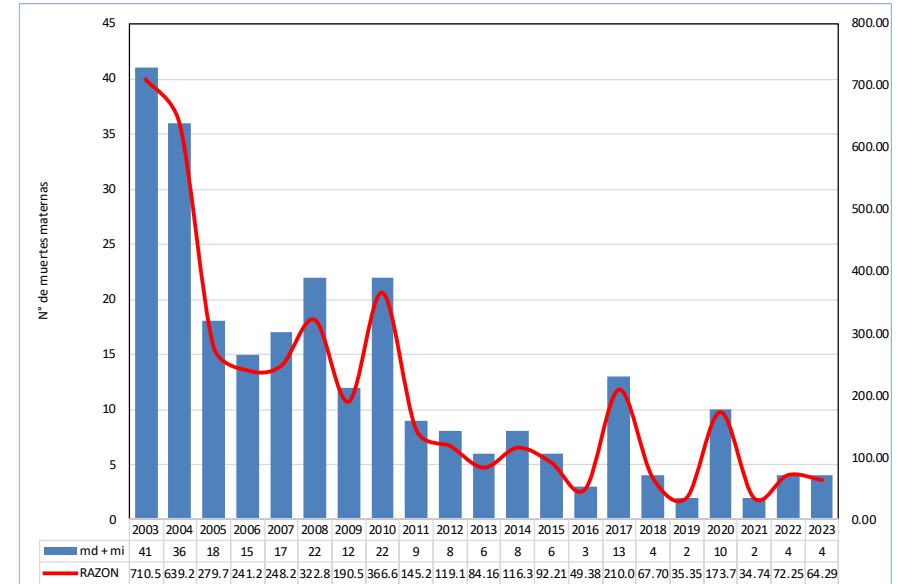
# MUERTE MATERNA EN LA REGIÓN HUANCATELICA

Numero de Muertes Maternas por EE.SS que notifica y lugar de Procedencia por semanas, Huancavelica 2018– 2024\*

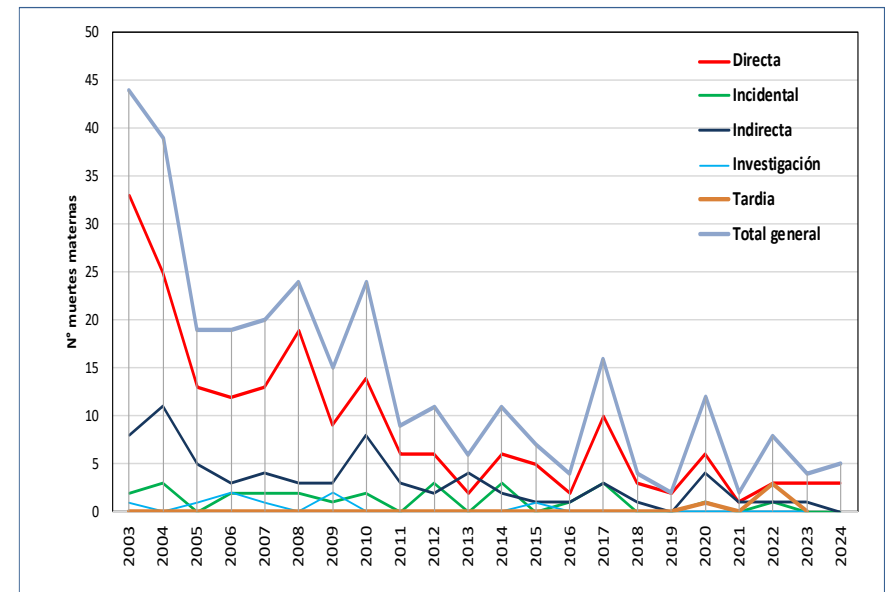
Año	S.E.	EESS Notifica	Distrito Procedencia	Directa	Incidental	Indirecta	Tardía	Total
2018	6	C.S. Querco	Querco	1	0	0	0	1
	13	Hospital 2 De Mayo Lima	Lircay	0	0	1	0	1
	41	Hosp. Reg. Doc. Cli. Quir. Daniel Alcides Car	Acoria	1	0	0	0	1
	43	Hospital Hipolito Unanue	Huancavelica	1	0	0	0	1
<b>Total 2018</b>				<b>3</b>	<b>0</b>	<b>1</b>	<b>0</b>	<b>4</b>
2019	18	Hospital De Lircay	Lircay	1	0	0	0	1
	39	C.S. Poyeni	Tintaypuncu	1	0	0	0	1
<b>Total 2019</b>				<b>2</b>	<b>0</b>	<b>0</b>	<b>0</b>	<b>2</b>
2020	3	Hospital Hipolito Unanue	Pomacocha	0	0	1	0	1
	13	P.S. Cochamarca	Aurahú	1	0	0	0	1
	13	P.S. Chacarilla	Yauli	0	0	0	1	1
	17	Hosp. Dptal Hvca	Yauli	1	0	0	0	1
	23	C.S. Pilpichaca	Pilpichaca	0	0	1	0	1
	27	Hospital Hipolito Unanue	Pampas	0	0	1	0	1
	29	C.S. Tinquerccasa	Paucará	0	0	1	0	1
	43	C.S. Villa De Arma	Arma	0	1	0	0	1
	43	Hosp. Dptal Hvca	Rosario	1	0	0	0	1
	45	Hosp. Reg. Doc. Cli. Quir. Daniel Alcides Car	Acoria	1	0	0	0	1
	45	P.S. Santiago De Tucuma	Daniel Hernandez	1	0	0	0	1
46	Hosp. Regional De Ica	Cusicancha	1	0	0	0	1	
<b>Total 2020</b>				<b>6</b>	<b>1</b>	<b>4</b>	<b>1</b>	<b>12</b>
2021	11	Hosp. Dptal Hvca	Acoria	0	0	1	0	1
	22	Instituto Materno Perinatal Lima	Lircay	1	0	0	0	1
<b>Total 2021</b>				<b>1</b>	<b>0</b>	<b>1</b>	<b>0</b>	<b>2</b>
2022	3	Hosp. Dptal Hvca	Pazos	0	1	0	0	1
	10	Hosp. Dptal Hvca	Pampas	0	0	0	1	1
	10	Instituto Materno Perinatal Lima	Huando	0	0	1	0	1
	14	Hosp. Dptal Hvca	Pomacocha	1	0	0	0	1
	36	Hosp. Regional De Ica	Ticrapo	0	0	0	1	1
	39	P.S. Ingahuasi	Pilpichaca	1	0	0	0	1
43	P.S. Mayunmarca	Andabamba	0	0	0	1	1	
<b>Total 2022</b>				<b>3</b>	<b>1</b>	<b>1</b>	<b>3</b>	<b>8</b>
2023	4	P.S. Santa Rosa De Pachacalla	Yauli	1	0	0	0	1
	6	Hospital Nacional 2 De Mayo	Yauli	1	0	0	0	1
	24	P.S. Tranca	Seclla	1	0	0	0	1
	42	P.S. Tranca	Seclla	0	0	1	0	1
<b>Total 2023</b>				<b>3</b>	<b>0</b>	<b>1</b>	<b>0</b>	<b>4</b>
2024	2	Hospital De Pampas	Colcabamba	1	0	0	0	1
	4	P.S. Pucacocha	Acoria	0	0	0	1	1
	10	C.S. Paucara	Paucara	1	0	0	0	1
	15	Hosp. Ramiro Priale Essalud - Huancayo	Yauli	1	0	0	0	1
	26	Hospital Departamental De Huancavelica	Huando	0	0	0	1	1
<b>Total 2024</b>				<b>3</b>	<b>0</b>	<b>0</b>	<b>2</b>	<b>5</b>
<b>Total General</b>				<b>21</b>	<b>2</b>	<b>8</b>	<b>6</b>	<b>37</b>

Fuente: Oficina de Epidemiología – Diresa Huancavelica

Razón de Muerte Materna, Huancavelica 2003 – 2023\*

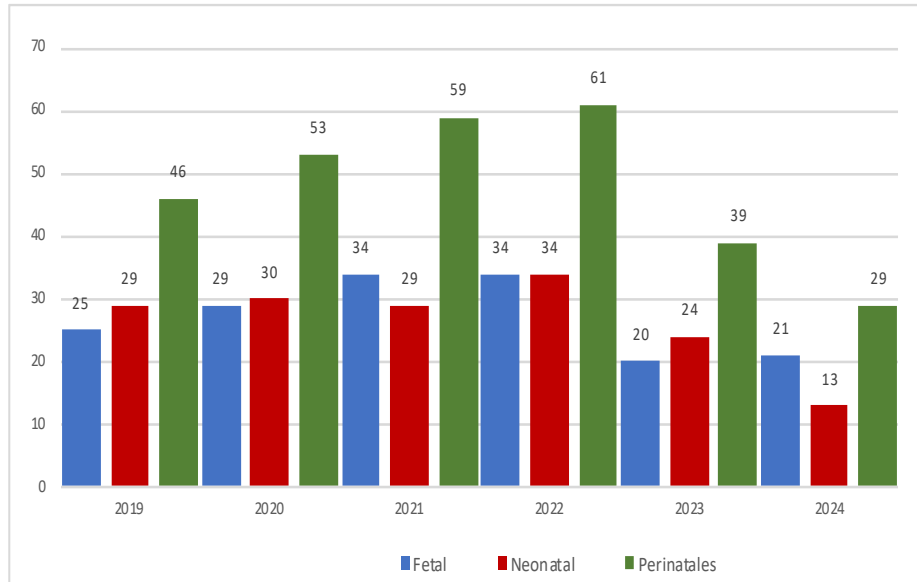


Muerte Materna según tipo de muerte, Huancavelica 2003 – 2024



# MUERTE PERINATAL EN LA REGIÓN HUANCAVELICA

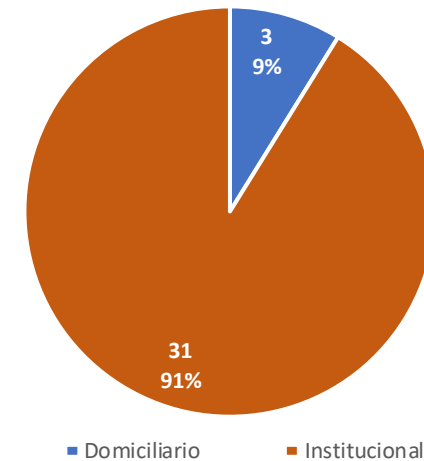
Numero de Muertes por provincia y tipo de muerte, Huancavelica 2019 – 2024\*



Numero de Muertes Perinatales por provincia y tipo de muerte, Huancavelica 2020 – 2024\*

Provincia de Procedencia de la Madre	2021			2022			2023			2024		
	Fetal	Neonatal	Total	Fetal	Neonatal	Total	Fetal	Neonatal	Total	Fetal	Neonatal	Total
Huancavelica	15	18	33	17	24	41	7	15	22	7	2	9
Acobamba	7	2	9	5	3	8	4	5	9	5	1	6
Angaraes	10	12	22	5	6	11	2	7	9	4	4	8
Castrovirreyna	1	0	1	2	0	2	0	0	0	0	1	1
Churcampa	3	4	7	4	2	6	3	1	4	2	0	2
Huaytara	2	1	3	2	1	3	0	0	0	1	1	2
Tayacaja	12	7	19	11	8	19	11	8	19	2	4	6
Huancayo	1	1	2	1	0	1	0	1	1	0	0	0
Lima	1	0	1	0	0	0	0	0	0	0	0	0
Chanchamayo	0	1	1	0	0	0	0	0	0	0	0	0
<b>Total General</b>	<b>52</b>	<b>46</b>	<b>98</b>	<b>47</b>	<b>44</b>	<b>91</b>	<b>27</b>	<b>37</b>	<b>64</b>	<b>21</b>	<b>13</b>	<b>34</b>

Porcentaje de Muertes por lugar de parto, Huancavelica 2024\*





# ENFERMEDADES TRANSMISIBLES

## Casos de Tuberculosis por procedencia, Diresa Huancavelica - 2024

Diagnóstico	DIRESA Notificante	Distrito de Procedencia	Tipo de Diagnóstico			Total
			P	C	D	
Tbc Miliar	Huancavelica	Huanta	0	1	0	1
Tbc Pulmonar C/Conf. Bacteriol	Huancavelica	Huancavelica	0	4	0	4
		Lima	0	1	0	1
		Tayacaja	0	2	0	2
	Junin	Churcampa	0	1	0	1
		Huancavelica	0	3	0	3
	50 Lima Centro	Acobamba	0	1	0	1
Tbc Pulmonar S/Conf. Bacteriol	Huancavelica	Angaraes	0	2	0	2
		Castrovirreyna	0	1	0	1
		Huancavelica	0	13	0	13
		Tayacaja	0	1	0	1
		Palpa	0	1	0	1
	Junin	Huancavelica	0	1	0	1
<b>Total</b>			<b>0</b>	<b>32</b>	<b>0</b>	<b>32</b>



# ENFERMEDADES TRANSMISIBLES

Casos de Sífilis No Especificada por procedencia, Diresa Huancavelica - 2024

DIRESA Notificante	Provincia procedenci	Distrito procedencia	Tipo de			Total	
			P	C	D		
Huancavelica	Huancavelica	Acoria	0	1	1	2	
		Ascension	0	4	0	4	
		Huachocolpa	0	1	0	1	
		Huancavelica	1	14	2	17	
		Nuevo Occoro	0	1	1	2	
		Yauli	0	4	2	6	
	Angaraes	Anchonga	0	1	0	1	
		Lircay	0	8	0	8	
		Secclla	0	0	1	1	
	Castrovirreyna	Capillas	0	1	0	1	
		Cocas	0	1	0	1	
	Churcampa	Anco	1	0	0	1	
		Chinchihuasi	0	2	1	3	
		Churcampa	0	2	0	2	
		Cosme	0	1	0	1	
		San Miguel De Mayocc	0	0	1	1	
	Tayacaja	Acostambo	0	1	0	1	
		Daniel Hernandez	0	2	0	2	
		Quichuas	0	2	1	3	
	Lima	El Agustino	0	1	0	1	
	Ayacucho	Churcampa	Churcampa	0	0	1	1
			San Miguel De Mayocc	0	0	1	1
	<b>Total</b>			<b>2</b>	<b>47</b>	<b>12</b>	<b>61</b>



### Casos de Sífilis Materna por procedencia, DIRESA Huancavelica - 2024

DIRESA Notificante	EES notifica	Distrito de Procedencia	Tipo de Diagnóstico			Total
			P	C	D	
Huancavelica	Acobamba	Andabamba	0	1	0	1
	Hospital De Lircay	Lircay	0	0	1	1
	Santa Ana	Huancavelica	0	1	0	1
	Seclla	Santo Tomas De Pata	0	1	0	1
	Yauli	Yauli	0	1	0	1
	Chahuarma	Lircay	0	1	0	1
<b>Total</b>			<b>0</b>	<b>5</b>	<b>1</b>	<b>6</b>



### Casos de Hepatitis B por procedencia, Diresa Huancavelica - 2024

DIRESA Notificante	EESS notifica	Tipo de Diagnóstico			Total
		P	C	D	
Huancavelica	Acobamba	0	5	0	5
	Acostambo	0	0	1	1
	Anco	0	4	1	5
	Andaymarca	0	1	0	1
	Atalla	0	0	1	1
	Castillapata	0	1	0	1
	Chinchihuasi	0	1	0	1
	Churcampa	0	1	1	2
	Colcabamba	0	1	0	1
	Cosme	0	2	0	2
	Hospital De Pampas	0	2	1	3
	Hospital Departamental De Huancavelica	1	4	15	20
	Huachocolpa	0	1	0	1
	Husnupata	0	0	1	1
	Santa Ana	0	0	3	3
	Santa Cruz De Inyacc	0	1	0	1
	Tintay Punco	0	2	0	2
	Yauli	0	1	2	3
	Chahuarma	0	1	0	1
Junin	Hosp. Reg. Doc. Cli. Quir. Daniel Alci	0	2	0	2
	P.S. Tunontuari Rio Ene	0	1	0	1
Lima Centro	Hosp. Dos De Mayo	0	1	0	1
Ayacucho	Hosp. Apoyo Huanta	0	1	1	2
	Hosp. Regional Ayacucho	0	0	1	1
<b>Total</b>		<b>1</b>	<b>33</b>	<b>28</b>	<b>62</b>



### Casos de VIH / SIDA por procedencia, DIRESA Huancavelica - 2024

Enfermedad	Establecimiento de Salud	Distrito de Infección	Sexo		Total
			M	F	
VIH / SIDA	Acostambo	Ñahuimpuquio	0	1	1
	Colcabamba	Colcabamba	1	1	2
	Hospital Departamental De Huancavelica	El Agustino	1	0	1
		Lircay	0	1	1
	Pilpichaca	1	0	1	
	Yauli	1	0	1	
	Yauli	Yauli	1	0	1
Total General			5	3	8



# ENFERMEDADES INMUNOPREVENIBLES

## Casos de Varicela por procedencia, Diresa Huancavelica - 2024

DIRESA Notificante	Diagnóstico	EESS notificadora	Distrito de Procedencia	Tipo de			Total
				P	C	D	
Huancavelica	Varicela Sin Complicaciones	Acoria	Huayucachi	0	1	0	1
		Ascension	El Tambo	0	1	0	1
		Castrovirreyna	Arma	0	2	0	2
		Ccochaccasa	Ccochaccasa	0	1	0	1
		Hospital De Pampas	Pampas	0	2	0	2
		Hospital Departamental De Huancavelica	Huancavelica	0	3	0	3
		Hospital Essalud Huancavelica	Huancavelica	0	1	0	1
			Ica	0	1	0	1
		San Juan De Lurigancho	San Juan De Lurigancho	0	1	0	1
			Ccochaccasa	0	1	0	1
		Lircay - Essalud	Lircay	0	1	0	1
			San Cristobal	Huancavelica	0	2	0
		Santa Ana	Huancavelica	0	7	0	7
		Mariscal Caceres	Mariscal Caceres	0	1	0	1
		Salcahuasi	Salcahuasi	0	2	0	2
		Sanidad Ff.Pp.	Huancavelica	0	1	0	1
		Huanaspampa	Acoria	0	1	0	1
		Pallalla	Acoria	0	11	0	11
		Ccaccasiri	Acoria	0	1	0	1
		Totora	Arma	0	10	0	10
Acobamba - Essalud	Acobamba	0	1	0	1		
Pantachi Norte	Yauli	0	1	0	1		
Junin	Varicela Sin	Hosp. De Apoyo Felix Mayorca Soto - Ta	Huancavelica	0	1	0	1
<b>Total</b>				<b>0</b>	<b>54</b>	<b>0</b>	<b>54</b>



### Casos de Parotiditis por procedencia, Diresa Huancavelica - 2024

Diresa Notificante	EES S notifica	Distrito de Procedencia	Tipo de Diagnóstico			Total
			S	C	D	
PAROTIDITIS	Acoria	Acoria	0	2	0	2
	Ascension	Ascension	0	1	0	1
	Hospital De Pampas	Acraquia	0	1	0	1
	Hospital Departamental De Huar	Ascension	0	1	0	1
	Hospital Essalud Huancavelica	Huancavelica	0	8	0	8
	Huachocolpa	Huachocolpa	0	1	0	1
	Nuevo Occoro	Nuevo Occoro	0	1	0	1
	Pampas- Essalud	Ate	0	1	0	1
	Santa Ana	Huancavelica	0	2	0	2
	Tantara	Tantara	0	1	0	1
	Quishuar	Quishuar	0	1	0	1
	Lucma	San Juan	0	1	0	1
PAROTIDITIS CON COMPLICACIONES	Hospital Essalud Huancavelica	Huancavelica	0	1	0	1
		Huancayo	0	1	0	1
<b>Total</b>			<b>0</b>	<b>23</b>	<b>0</b>	<b>23</b>



### Casos de Tos Ferina por procedencia, Diresa Huancavelica - 2024

Diresa Notificante	EESS notifica	Distrito de Procedencia	Tipo de Diagnóstico			Total
			P	C	D	
Huancavelica	Hospital Departamental De Huancavelica	Castrovirreyna	0	0	1	1
		Huancavelica	0	0	1	1
		Huando	0	0	1	1
		Yauli	1	0	1	2
<b>Total</b>			<b>1</b>	<b>0</b>	<b>4</b>	<b>5</b>

### Casos de Rubéola Congénita por procedencia, Diresa Huancavelica - 2024

Enfermedad	Diresa Notificant	EESS notifica	Distrito de Procedencia	Tipo de			Total
				D	C	S	
RUBEOLA CONGENITA	Huancavelica	Hospital Departamental De Huancavelica	Colcabamba	1	0	0	1
			Huancavelica	1	0	0	1
<b>Total</b>				<b>2</b>	<b>0</b>	<b>0</b>	<b>2</b>



### Casos de Parálisis Flácida Aguda por procedencia, Diresa Huancavelica - 2024

Diresa Notificante	EESS notifica	Distrito de Procedencia	Tipo de Diagnóstico			Total
			P	C	D	
Huancavelica	Acobamba	Acobamba	0	0	1	1
	Hospital Essalud Huancavelica	Huancavelica	1	0	0	1
12 Junin	Hosp. Reg. Doc. Mater. Infant. El Carm	Huando	1	0	0	1
<b>Total</b>			<b>2</b>	<b>0</b>	<b>1</b>	<b>3</b>



### Casos de Difteria por procedencia, Diresa Huancavelica - 2024

Enfermedad	Diresa Notificante	EESS notifica	Distrito de Procedencia	Tipo de Diagnóstico			Total
				P	C	D	
Difteria	Lima Centro	Inst. Nac. Enf. Neoplasicas	Lircay	0	0	1	1
	05 Ayacucho	Hosp. Apoyo Jesus Nazareno	Chincho	0	0	1	1
<b>Total</b>				<b>0</b>	<b>0</b>	<b>2</b>	<b>2</b>



### Casos de Síndrome de Guillain Barré por procedencia, DIRESA Huancavelica - 2024

DIRESA Notificante	EESS notifica	Distrito de Procedencia	Tipo de Diagnóstico			Total
			S	C	D	
Huancavelica	Hospital Essalud Huancavelica	Huancavelica	0	0	1	1
12 Junin	Hosp. Reg. Doc. Mater. Infant. El Huando	Huando	1	0	0	1
<b>Total</b>			<b>1</b>	<b>0</b>	<b>1</b>	<b>2</b>



### Casos de Sarampión por procedencia, DIRESA Huancavelica - 2024

DIRESA Notificante	EESS notifica	Distrito de Procedencia	Tipo de Diagnóstico			Total
			P	C	D	
Huancavelica	Hospital De Lircay	Anchonga	0	0	1	1
		Lircay	0	0	1	1
	Hospital Essalud Huancavelica	Huancavelica	0	0	1	1
	Yauli	Yauli	0	0	1	1
<b>Total</b>			<b>0</b>	<b>0</b>	<b>4</b>	<b>4</b>



## ENFERMEDADES SINDRÓMICAS

Casos de Síndrome de Guillaín Barré por procedencia, DIRESA Huancavelica - 2024

DIRESA Notificante	EESS notifica	Distrito de Procedencia	Tipo de Diagnóstico			Total
			S	C	D	
Huancavelica	Hospital Essalud Huancavelica	Huancavelica	0	0	1	1
12 Junin	Hosp. Reg. Doc. Mater. Infant. El Huando	El Huando	1	0	0	1
<b>Total</b>			<b>1</b>	<b>0</b>	<b>1</b>	<b>2</b>



# ENFERMEDADES NO TRANSMISIBLES

## Casos de Intoxicación por Plaguicidas por lugar de procedencia, DIRESA Huancavelica - 2024

DIRESA Notificante	Diagnostico	EESS notifica	Distrito de Procedencia	Tipo de Diagnóstico			Total
				P	C	D	
Huancavelica	Efecto Toxico De Otras Sustancias Inorganicas	Hospital De Pampas	Pazos	0	1	0	1
			Acoria	0	1	0	1
	Efecto Toxico De Plaguicidas	Hospital Departamental De Huancavelica	Ccochaccasa	0	1	0	1
			Huancavelica	0	1	0	1
			Lircay	0	1	0	1
			Yauli	0	3	0	3
			Yauli	0	1	0	1
	Insec. Org. Fosf. Y Carbamatos	Yauli	Yauli	0	1	0	1
			Ccollpaccasa	0	1	0	1
	Otros Plaguicidas	Hospital Departamental De Huancavelica	Rosario	0	1	0	1
			Yauli	0	1	0	1
	Plaguicida No Especificado	Anancusi	Acoria	0	1	0	1
			Daniel Hernandez	0	1	0	1
			Hospital De Pampas	0	1	0	1
			Ccosnupuquio	0	1	0	1
Hospital De Pampas			0	1	0	1	
Rodenticidas	Hospital Departamental De Huancavelica	Ascension	0	1	0	1	
		Huancavelica	0	1	0	1	
		Huancavelica	0	1	0	1	
Junin	Insec. Org. Fosf. Y Carbamatos	Hosp. Reg. Doc. Cli. Quir.	Salcahuasi	0	1	0	1
		Daniel Alci	Tintay Puncu	0	1	0	1
Ayacucho	Herbicidas Y Fungicidas	Hosp. Apoyo Huanta	Marcas	0	1	0	1
<b>Total</b>				<b>0</b>	<b>22</b>	<b>0</b>	<b>22</b>



## ENFERMEDADES NO TRANSMISIBLES

Casos de Intoxicación por Metales por lugar de procedencia,  
DIRESA Huancavelica - 2024

Enfermedad	DIRESA Notificant	EESS notifica	Distrito de Procedencia	Tipo de			Total
				D	C	S	
MERCURIOY SUS COMPUESTOS	Huancavelica	Ascension	Ascension	0	0	44	44
			Huancavelica	0	0	4	4
		Hospital Departamental	Huancavelica	0	1	0	1
		Santa Ana	Ascension	0	0	18	18
			Huancavelica	0	0	224	224
			Yauli	0	0	1	1
		Sacsamarca	Huancavelica	0	0	20	20
		San Geronimo	Huancavelica	0	0	42	42
		<b>Total</b>				<b>0</b>	<b>1</b>



# ENFERMEDADES ZONOTICAS, ACCIDENTES POR ANIMALES PONZOÑOSOS Y EPIZOOTIAS

Casos de Loxocelismo por lugar de procedencia, Diresa Huancavelica - 2024

DIRESA Notificante	EESS notifica	Distrito de Procedencia	Tipo de Diagnóstico			Total
			P	C	D	
Huancavelica	Acobamba	Acobamba	0	1	0	1
	Hospital Departamental De Huancavelica	Huancavelica	0	2	0	2
		Huando	0	1	0	1
	Quichuas	Quichuas	0	1	0	1
Junin	Hosp. Reg. Doc. Cli. Quir. Daniel Alci	Churcampa	0	1	0	1
		Pampas	0	1	0	1
		Pilpichaca	0	1	0	1
		Salcahuasi	0	1	0	1
<b>Total</b>			<b>0</b>	<b>8</b>	<b>0</b>	<b>8</b>

Casos de Ofidismo por lugar de procedencia, Diresa Huancavelica - 2024

DIRESA Notificante	EESS notifica	Distrito de Procedencia	Tipo de			Total
			P	C	D	
Huancavelica	Hospital Departamental De	Huancavelica	0	1	0	1
<b>Total</b>			<b>0</b>	<b>1</b>	<b>0</b>	<b>1</b>



# ENFERMEDADES METAXENICAS

Casos de Dengue por procedencia, DIRESA Huancavelica - 2024

Dengue	DIRESA Notificante	EESS notifica	Distrito de Procedencia	Tipo de Diagnóstico			Total
				P	C	D	
Dengue Con Signos De Alarma	Huancavelica	Castrovirreyna - Essalud	Sunampe	0	1	0	1
		Hospital De Lircay	Salas	0	1	0	1
			San Clemente	0	0	1	1
			Lima	0	1	0	1
		Hospital Essalud Huancavelica	La Tingui?A	0	0	1	1
			Paracas	0	0	1	1
			Pueblo Libre	0	0	1	1
			Chulucanas	0	0	1	1
		Santa Ana	La Tingui?A	0	1	0	1
	Lima Este	C.S. Gustavo Lanatta Lujan (C.S. Chorr	Huancavelica	0	0	1	1
<b>Total General</b>				<b>0</b>	<b>4</b>	<b>6</b>	<b>10</b>



### Casos de Dengue por procedencia, DIRESA Huancavelica - 2024

Dengue	DIRESA Notificante	EESS notifica	Distrito de Procedencia	Tipo de Diagnóstico			Total
				P	C	D	
Dengue Con Signos De Alarma	Huancavelica	Castrovirreyna - Essalud	Sunampe	0	1	0	1
		Hospital De Lircay	Salas	0	1	0	1
			San Clemente	0	0	1	1
			Lima	0	1	0	1
		Hospital Essalud Huancavelica	La Tingui?A	0	0	1	1
			Paracas	0	0	1	1
			Pueblo Libre	0	0	1	1
			Chulucanas	0	0	1	1
		Santa Ana	La Tingui?A	0	1	0	1
	Lima Este	C.S. Gustavo Lanatta Lujan (C.S. Chorr	Huancavelica	0	0	1	1
<b>Total General</b>				<b>0</b>	<b>4</b>	<b>6</b>	<b>10</b>



Dengue	DIRESA Notificante	EESS notifica	Distrito de Procedencia	Tipo de			Total
				P	C	D	
Dengue Sin Signos De Alarma	Huancavelica	Acobamba	Ica	1	0	1	0
			Pichari	0	1	1	0
			Satipo	1	0	1	0
		Castrovirreyna - Essalud	Independencia	1	0	1	0
			Carmen Alto	0	1	1	0
			Chincha Alta	0	2	2	0
		Ccarhuapata	Ica	0	3	3	0
			Pisco	1	1	2	0
			Subtanjalla	1	0	1	0
		Hospital De Lircay	San Clemente	0	1	1	0
			Salas	1	0	1	0
			Chilca	0	1	1	0
		Hospital Departament al De Huancavelica	Kimbiri	0	1	1	0
			Salas	3	0	3	0
			Santa Cruz	1	0	1	0
			Bagua	1	0	1	0
			El Agustino	1	0	1	0
			Ica	3	4	7	0
			La Victoria	0	1	1	0
			Pichari	0	1	1	0
			Rimac	0	1	1	0
			Santa Ana	0	1	1	0
			Tarapoto	0	1	1	0
			Bagua Grande	0	1	1	0
			Santiago	0	1	1	0
		Hospital Essalud Huancavelica	San Borja	1	0	1	0
			Sunampe	1	0	1	0
			San Clemente	0	1	1	0
			El Porvenir	0	1	1	0
			Ate	0	1	1	0
			Comas	0	1	1	0
			Ica	2	4	6	0
			Lima	1	0	1	0
			Rio Tambo	0	1	1	0
			Rupa-Rupa	0	1	1	0
			San Miguel	1	0	1	0
			Pueblo Nuevo	1	3	4	0
			La Molina	0	1	1	0
		Huaral	1	0	1	0	
		Pisco	1	0	1	0	
		Subtanjalla	0	2	2	0	
		Polvora	0	1	1	0	
		San Clemente	1	1	2	0	
		Palpa	0	1	1	0	
		Huaytara	Parcona	1	0	1	0
		Lircay - Essalud	San Juan De Lurigancho	1	0	1	0
		Pilpichaca	Salas	1	0	1	0
			Parcona	1	0	1	0
			Subtanjalla	1	0	1	0
		Santa Ana	Ica	1	0	1	0
			Parcona	2	0	2	0
			Capillas	0	1	1	0
		Villa De Arma	Chincha Alta	2	1	3	0
San Juan De Lurigancho	0		1	1	0		
Pueblo Nuevo	2		3	5	0		
San Vicente De Ca?ete	0		1	1	0		
Yauli	La Tingui?A	2	0	2	0		
Marcas	Pueblo Nuevo	0	2	2	0		
	Chincha Alta	1	0	1	0		
Cotas	Paracas	1	0	1	0		
Suytupampa	Chincha Alta	0	1	1	0		
Santiago De Quirahuara	Parcona	0	2	2	0		
	Subtanjalla	0	1	1	0		
Huaytara - Essalud	Ica	1	2	3	0		
Ayavi	Ica	1	0	1	0		
Junin	Hosp. Nac. Ramiro Priale Priale Huanca	Colcabamba	0	1	1	0	
Lima Cent ro	Hosp. I Selva Central Y Enfermedades T	Lircay	0	1	1	0	
	C.S. Jesus Maria	Acostambo	0	1	1	0	
Lima Este	Hospital Nivel I Carlos Alcantara Butt	Acobambilla	0	1	1	0	
	Hospital Nivel II Vitarte	Colcabamba	0	1	1	0	
53	P.S. Santa Rosa De Belen	Huancavelica	0	1	1	0	
<b>Total</b>				<b>43</b>	<b>62</b>	<b>##</b>	<b>0</b>



# ENFERMEDADES METAXENICAS

Casos de Leishmaniasis por procedencia, DIRESA Huancavelica - 2024

DIRESA Notificante	Diagnostico	EESS notifica	Distrito de Procedencia	Tipo de Diagnóstico			Total
				P	C	D	
Huancavelica	Leishmaniasis Cutanea	Anco	Pangoa	0	1	0	1
		Churcampa	Huanta	0	0	1	1
			Calleria	0	1	0	1
		Colcabamba	Andaymarca	0	0	1	1
		Daniel Hernandez	Pangoa	0	1	0	1
		Hospital De Pampas	Pichari	0	1	0	1
			Yuyapichis	0	1	0	1
		Hospital	Cosme	1	0	1	2
		Departamental De Huancavelica	Huancavelica	0	0	1	1
			Raimondi	1	0	0	1
		Huachocolpa	Calleria	0	1	0	1
		Paucarbamba	Pichari	0	1	0	1
		Pucacocha	Mazamari	1	0	0	1
		Quichuas	Chanchamayo	0	1	0	1
			Llochegua	0	1	0	1
			Sepahua	0	0	1	1
		San Jose	Pichanaqui	0	1	0	1
			Pichari	0	2	1	3
		Tintay Punco	Tintay Puncu	0	1	0	1
		Cochabamba Grande	Cochabamba	0	1	0	1
Puerto San Antonio	Pichari	0	2	0	2		
Locroja	Locroja	0	0	1	1		
Junin	Leishmaniasis	Hosp. Regional Docen	Quichuas	0	1	0	1
	Leishmaniasis	Hosp. Reg. Doc. Cli. Q	Colcabamba	0	1	0	1
<b>Total</b>				<b>3</b>	<b>18</b>	<b>7</b>	<b>28</b>



# ENFERMEDADES METAXENICAS

Casos de Leptospirosis por procedencia, Diresa Huancavelica - 2024

DIRESA Notificante	EESS notifica	Distrito de Procedencia	Tipo de Diagnóstico			Total
			P	C	D	
Huancavelica	Hospital Departamental De Huancavelica	El Agustino	0	0	1	1
		Huancavelica	1	1	0	2
		Pichari	0	1	0	1
		Pisco	0	0	1	1
		San Clemente	0	0	1	1
		El Porvenir	0	0	1	1
05 Ayacucho	Hosp. Regional Ayacucho	Chincho	0	0	1	1
		Colcabamba	1	0	0	1
		Lircay	0	0	1	1
<b>Total</b>			<b>2</b>	<b>2</b>	<b>6</b>	<b>10</b>

Casos de Zika por procedencia, Diresa Huancavelica - 2024

DIRESA Notificante	EESS notifica	Distrito de Procedencia	Tipo de Diagnóstico			Total
			P	C	D	
Lima Norte	Hosp. Cayetano Heredia	Huancavelica	0	0	1	1
<b>Total</b>			<b>0</b>	<b>0</b>	<b>1</b>	<b>1</b>



# ENFERMEDADES METAXENICAS

Casos de Chagas por procedencia, Diresa Huancavelica - 2024

Diresa Notificante	EESS notifica	Distrito de Procedencia	Tipo de Diagnóstico			Total
			P	C	D	
Huancavelica	Hospital Departamental De Huancavelica	Huancavelica	0	0	1	1
<b>Total</b>			<b>0</b>	<b>0</b>	<b>1</b>	<b>1</b>

Casos de Malaria por procedencia, Diresa Huancavelica - 2024

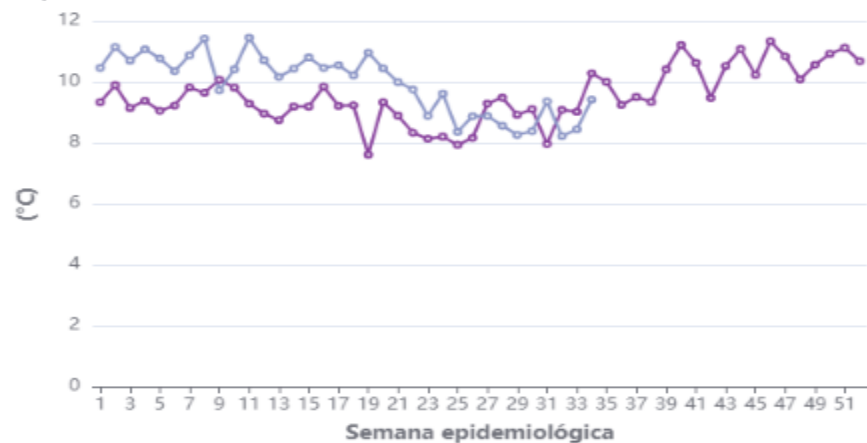
Diresa Notificante	EESS notifica	Distrito de Procedencia	Tipo de Diagnóstico			Total
			P	C	D	
Huancavelica	Churcampa	Canayre	0	1	0	1
		Rio Tambo	0	1	0	1
	Pachamarca	Satipo	0	1	0	1
<b>Total</b>			<b>0</b>	<b>3</b>	<b>0</b>	<b>3</b>

# Observatorio Clima Salud Región Huancavelica



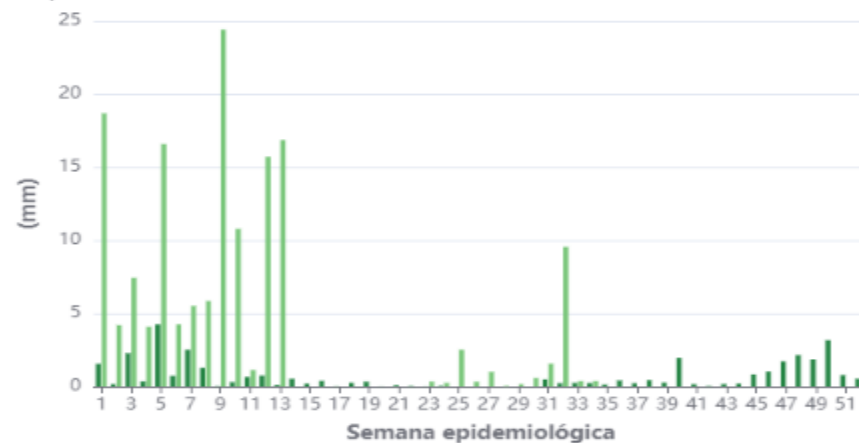
### HUANCAVELICA - ACOBAMBA

Temperatura media



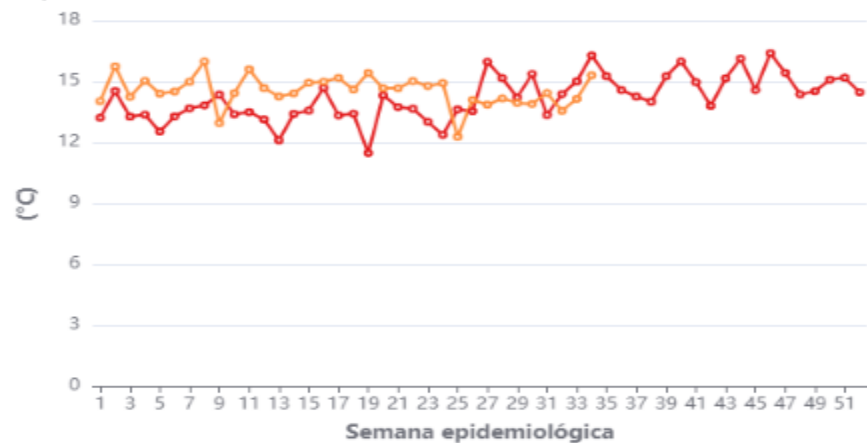
### HUANCAVELICA - ACOBAMBA

Precipitación



### HUANCAVELICA - ACOBAMBA

Temperatura máxima



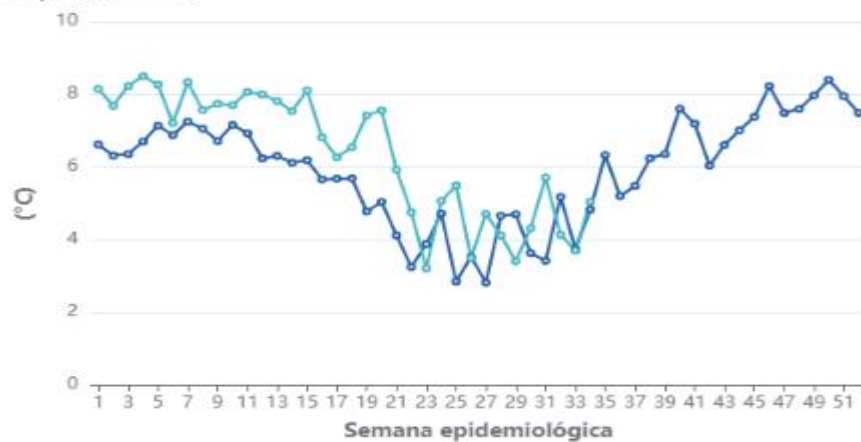
### HUANCAVELICA - ACOBAMBA

Humedad relativa



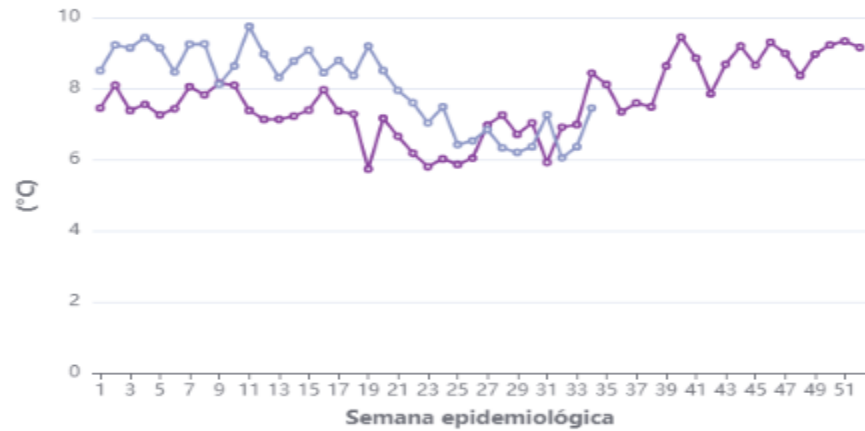
### HUANCAVELICA - ACOBAMBA

Temperatura mínima



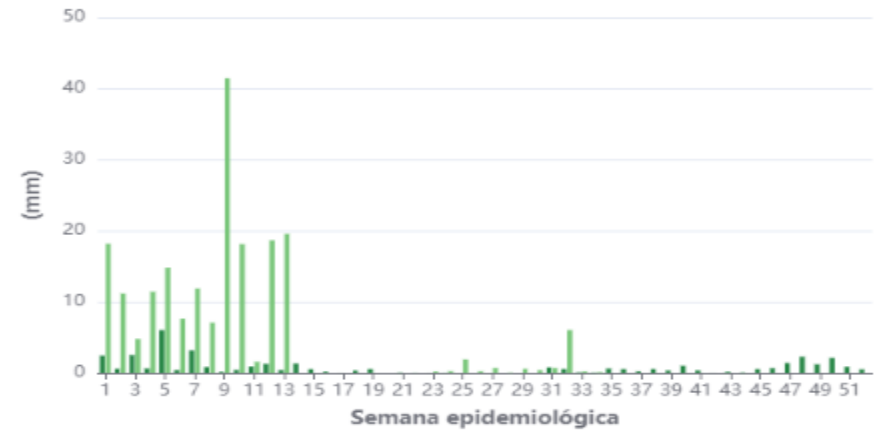
### HUANCAVELICA - ANGARAES

Temperatura media



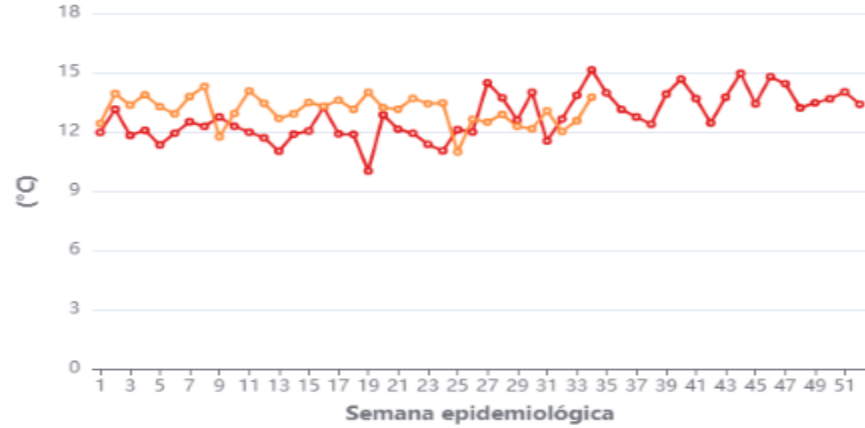
### HUANCAVELICA - ANGARAES

Precipitación



### HUANCAVELICA - ANGARAES

Temperatura máxima



### HUANCAVELICA - ANGARAES

Humedad relativa



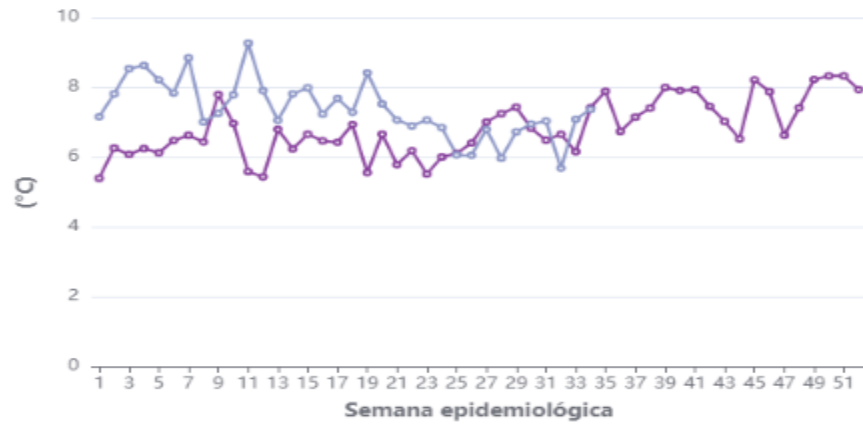
### HUANCAVELICA - ANGARAES

Temperatura mínima



### HUANCAVELICA - CASTROVIRREYNA

Temperatura media



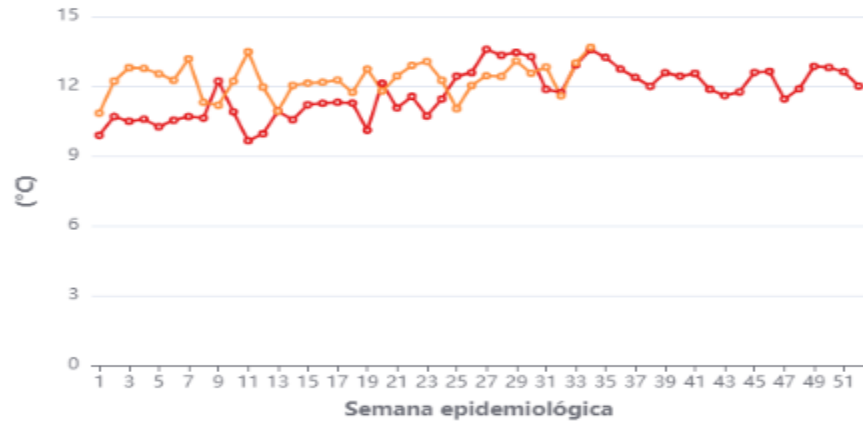
### HUANCAVELICA - CASTROVIRREYNA

Precipitación



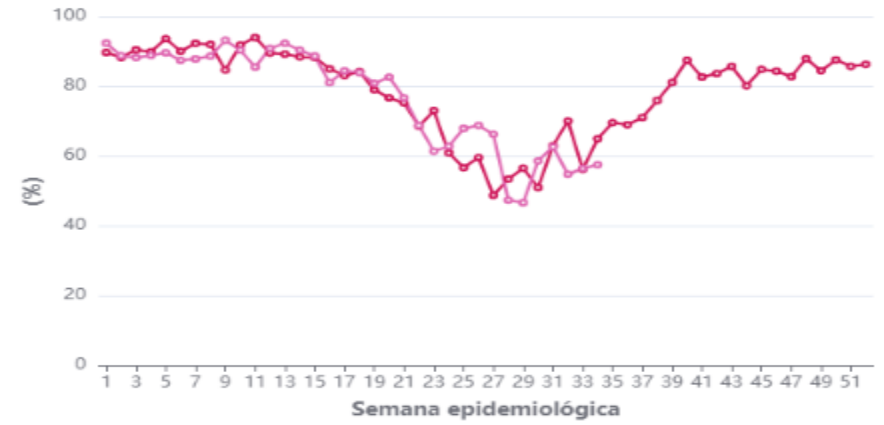
### HUANCAVELICA - CASTROVIRREYNA

Temperatura máxima



### HUANCAVELICA - CASTROVIRREYNA

Humedad relativa



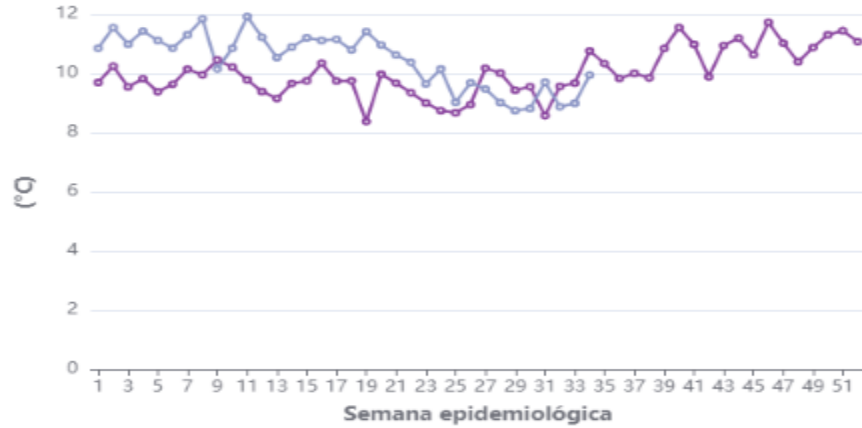
### HUANCAVELICA - CASTROVIRREYNA

Temperatura mínima



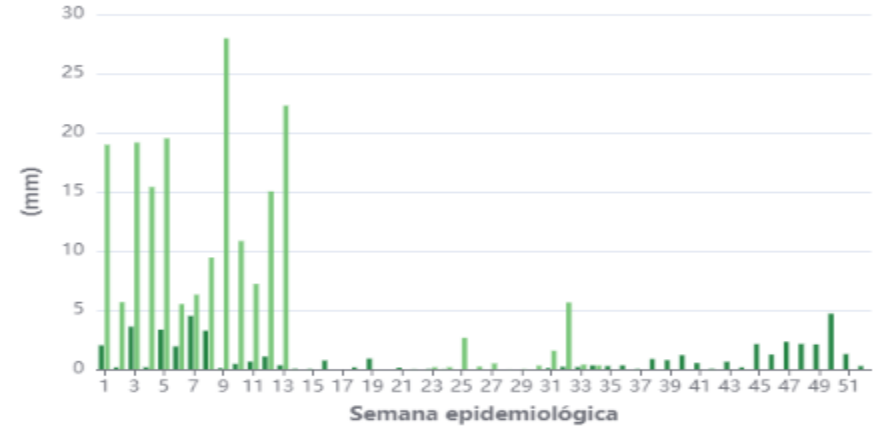
### HUANCAVELICA - CHURCAMP

Temperatura media



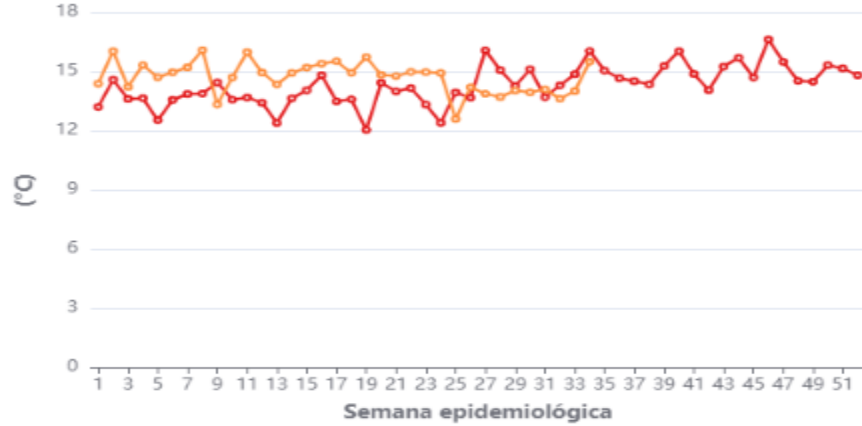
### HUANCAVELICA - CHURCAMP

Precipitación



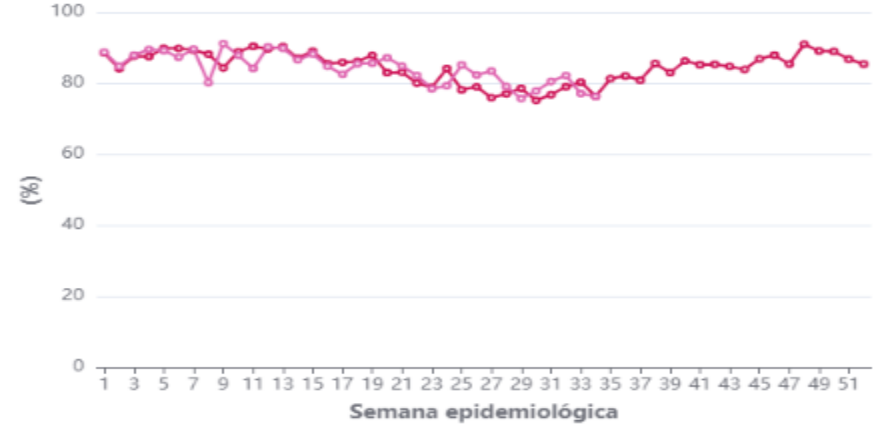
### HUANCAVELICA - CHURCAMP

Temperatura máxima



### HUANCAVELICA - CHURCAMP

Humedad relativa



### HUANCAVELICA - CHURCAMP

Temperatura mínima



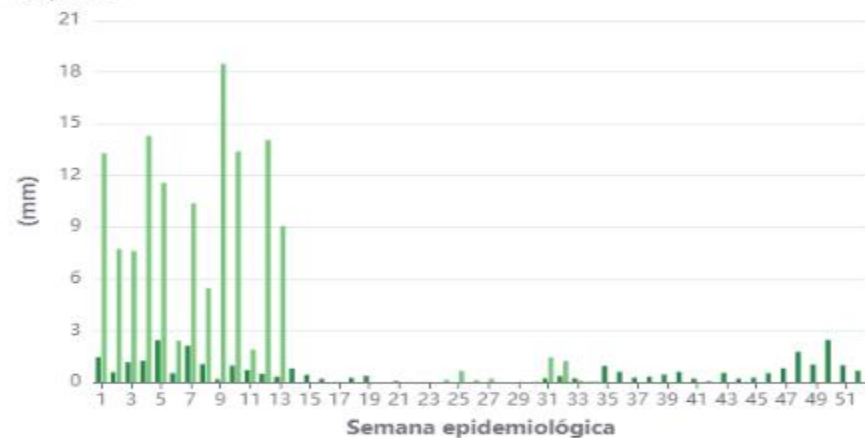
### HUANCAVELICA - HUANCAVELICA

Temperatura media



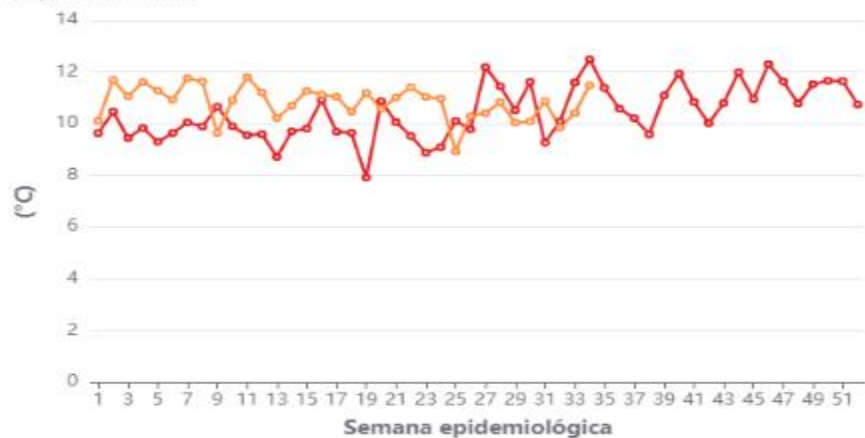
### HUANCAVELICA - HUANCAVELICA

Precipitación



### HUANCAVELICA - HUANCAVELICA

Temperatura máxima



### HUANCAVELICA - HUANCAVELICA

Humedad relativa



### HUANCAVELICA - HUANCAVELICA

Temperatura mínima



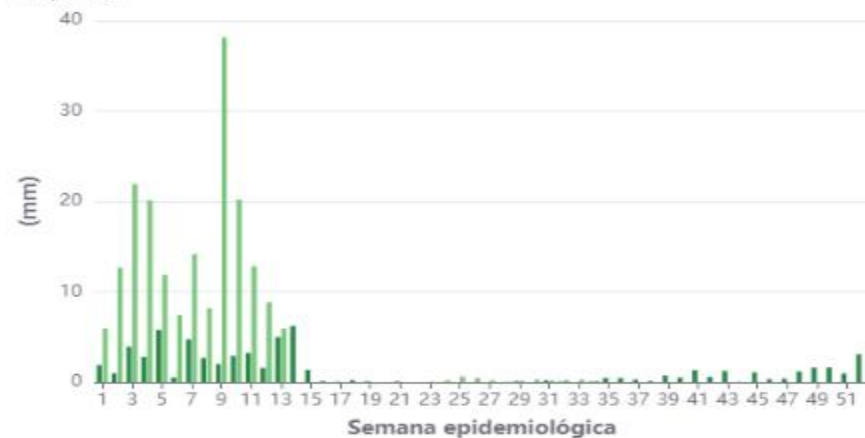
### HUANCAVELICA - HUAYTARA

Temperatura media



### HUANCAVELICA - HUAYTARA

Precipitación



### HUANCAVELICA - HUAYTARA

Temperatura máxima



### HUANCAVELICA - HUAYTARA

Humedad relativa



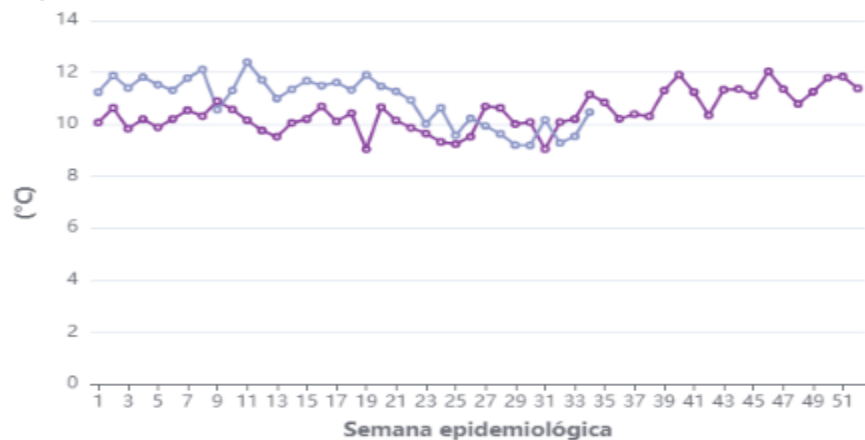
### HUANCAVELICA - HUAYTARA

Temperatura mínima



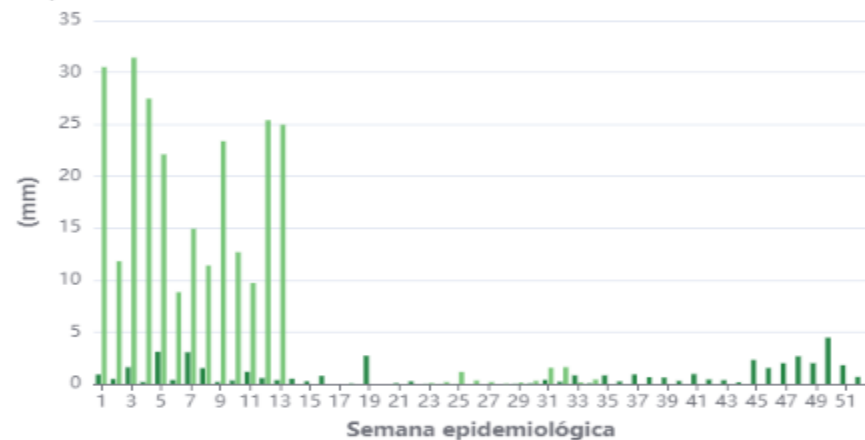
### HUANCAVELICA - TAYACAJA

Temperatura media



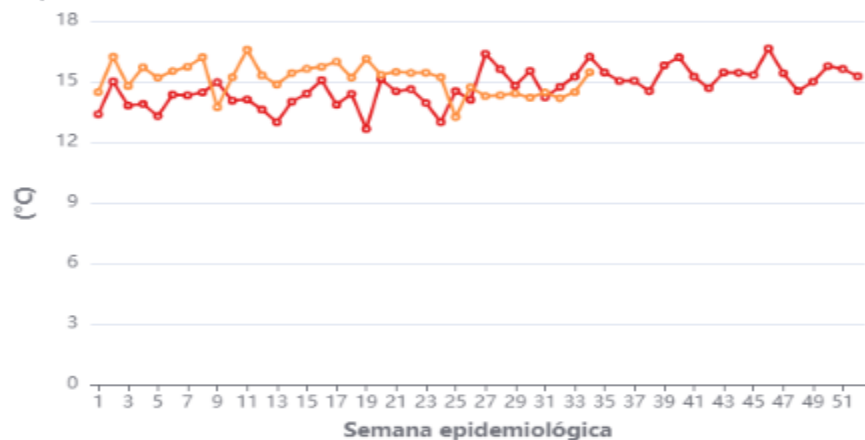
### HUANCAVELICA - TAYACAJA

Precipitación



### HUANCAVELICA - TAYACAJA

Temperatura máxima



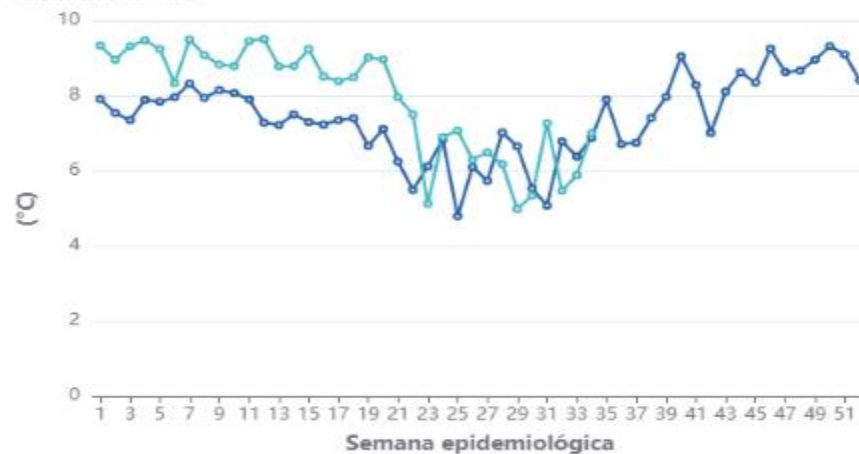
### HUANCAVELICA - TAYACAJA

Humedad relativa



### HUANCAVELICA - TAYACAJA

Temperatura mínima



**GRACIAS**