

GOBIERNO REGIONAL DE  
**HUANCAVELICA**  
DIRECCIÓN REGIONAL DE SALUD

**CENTRO NACIONAL DE EPIDEMIOLOGÍA, PREVENCIÓN Y CONTROL DE ENFERMEDADES (CDC)**

**GOBIERNO REGIONAL DE HUANCATELICA  
DIRECCION REGIONAL DE SALUD HUANCATELICA  
OFICINA DE EPIDEMIOLOGIA**

# **SALA DE SITUACION DE SALUD HUANCATELICA**

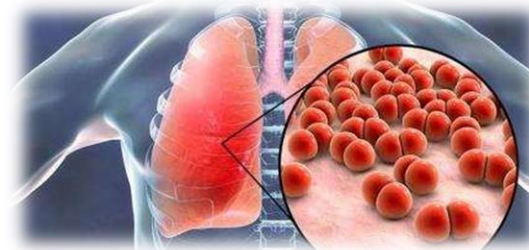
**SEMANA EPIDEMIOLOGICA. 41 - 2024**

---

Del 06 al 12 de octubre del 2024



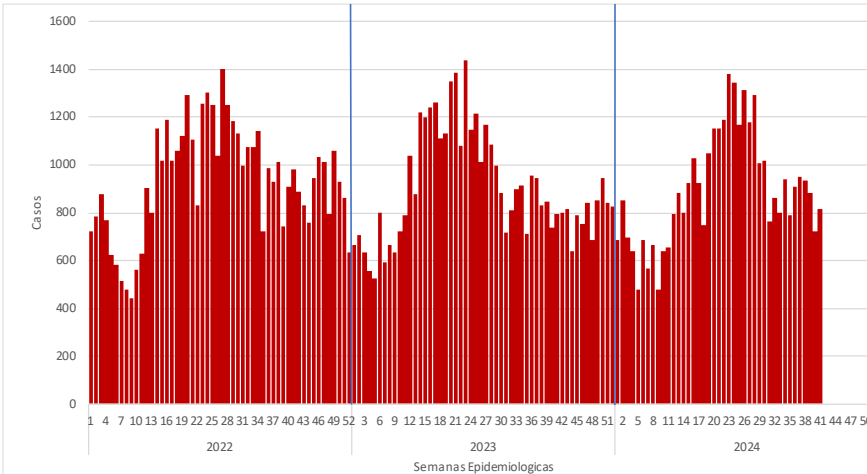
# Vigilancia de Infecciones Respiratorias Agudas y Neumonías en menores de 5 años





# INFECCIONES RESPIRATORIAS AGUDAS (IRA) NO NEUMONICA EN MENORES DE 5 AÑOS

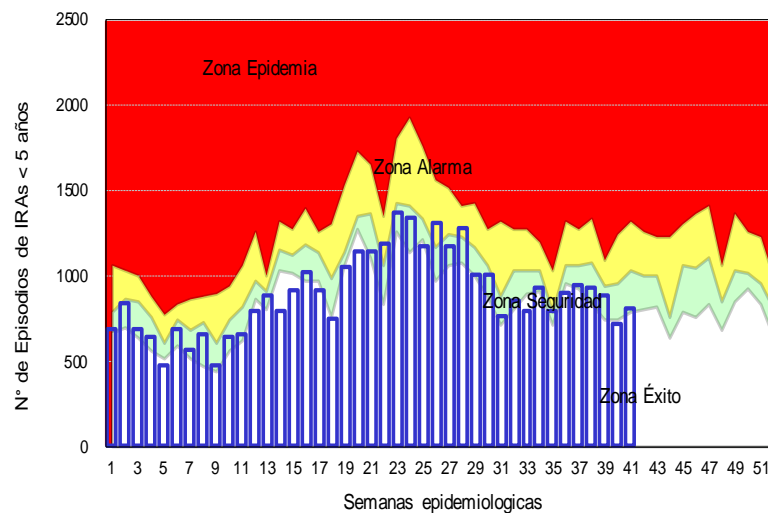
Tendencia de las infecciones Respiratorias Agudas (IRA) no neumónica en menores de 5 años por semanas, Huancavelica 2020– 2023\*



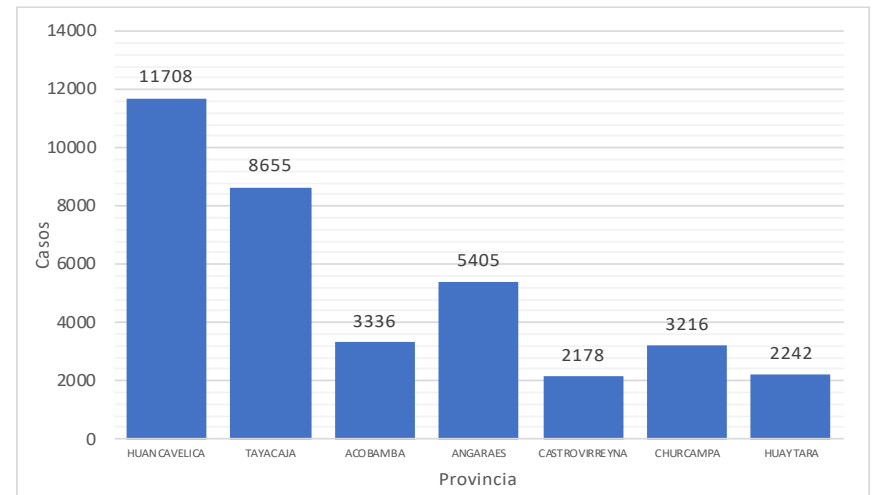
Infecciones Respiratorias Agudas (IRA) no neumónica en menores de 5 años por provincia y año, Huancavelica 2018– 2024\*

Provincia	AÑO				
	2018	2019	2022	2023	2024
Huancavelica	14635	13072	11511	11555	11708
Acobamba	5032	4170	4342	3697	3336
Angaraes	6239	5606	5101	5397	5405
Castrovirreyna	2771	2431	2530	2614	2178
Churcampa	4142	3811	3851	3413	3216
Huaytara	3558	3402	2659	2898	2242
Tayacaja	9925	9047	8867	8723	8655
<b>Total general</b>	<b>46302</b>	<b>41539</b>	<b>38861</b>	<b>38297</b>	<b>36740</b>

Canal Endémico de las infecciones Respiratorias Agudas (IRA) no neumónica en menores de 5 años por semanas, Huancavelica 2024\*



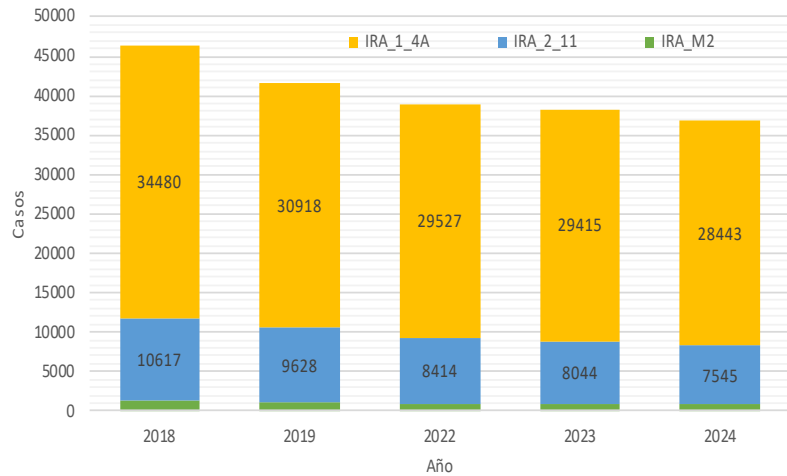
Distribución porcentual de las infecciones Respiratorias Agudas (IRA) no neumónica en menores de 5 años por provincia, Huancavelica 2024\*



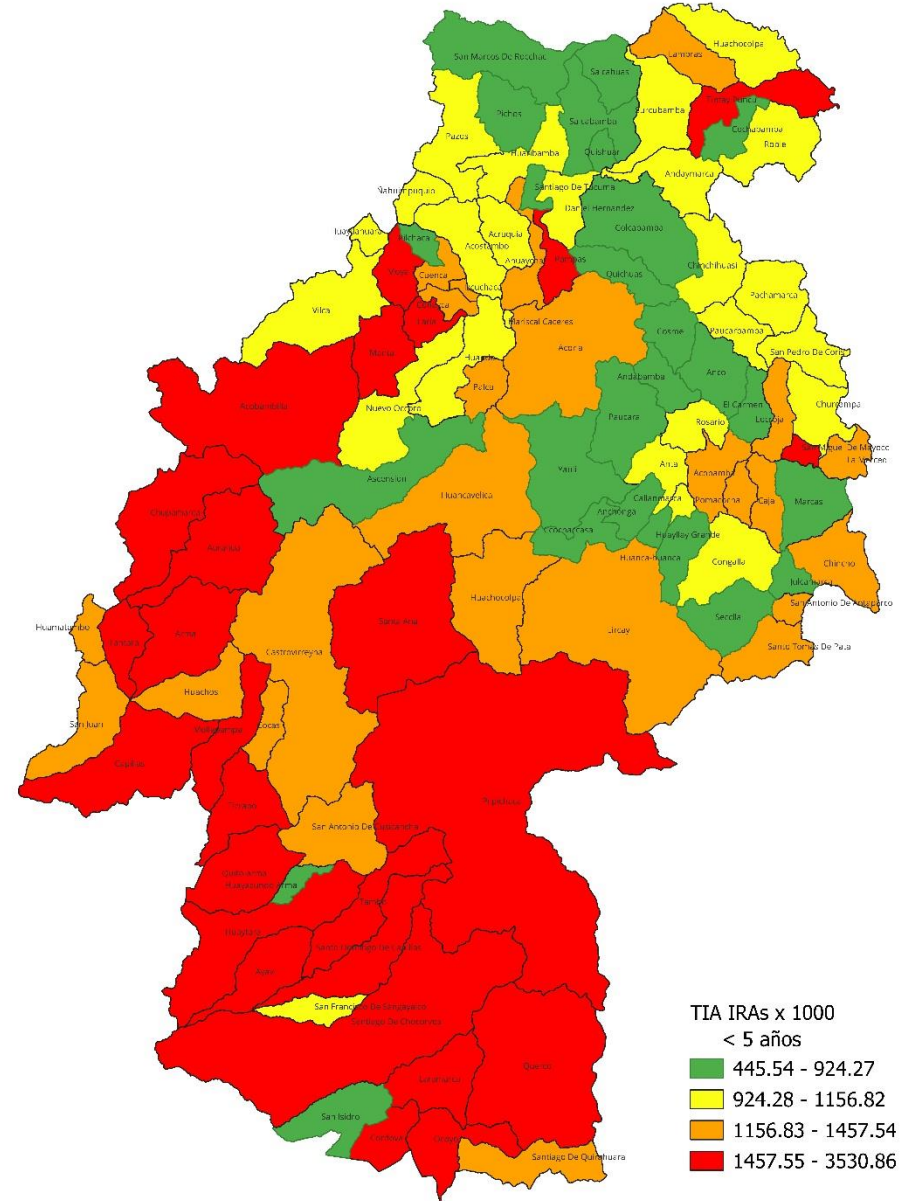


# INFECCIONES RESPIRATORIAS AGUDAS (IRA) NO NEUMONICA EN MENORES DE 5 AÑOS

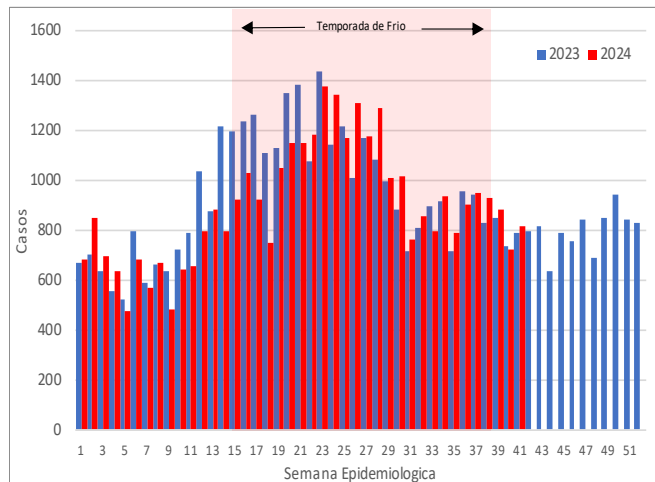
Distribución de las infecciones Respiratorias Agudas (IRA) no neumónica según grupo de edad y años Huancavelica 2018 – 2024



Mapa de riesgo de las infecciones Respiratorias Agudas (IRA) no neumónica en menores de 5 años, Huancavelica 2024



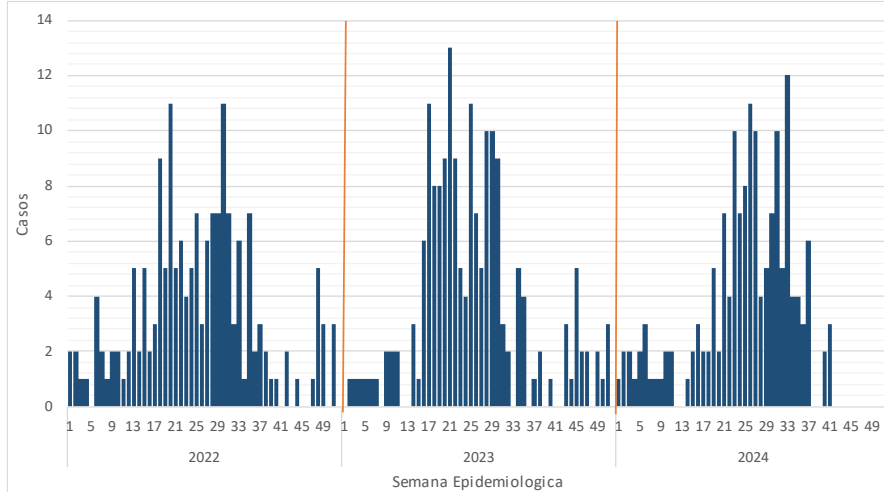
Curva histórica de las infecciones Respiratorias Agudas (IRA) no neumónica en menores de 5 años Huancavelica 2023- 2024





# NEUMONIAS EN MENORES DE 5 AÑOS

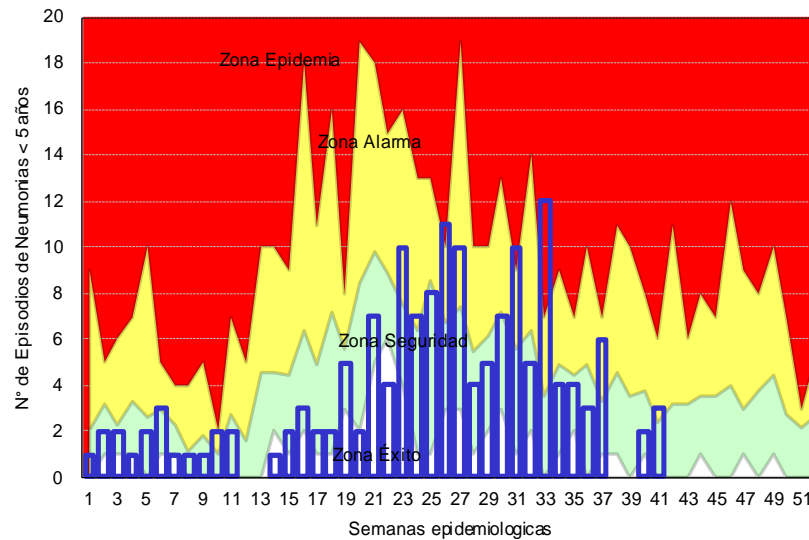
Tendencia de las Neumonías en menores de 5 años por semanas, Huancavelica 2022– 2024\*



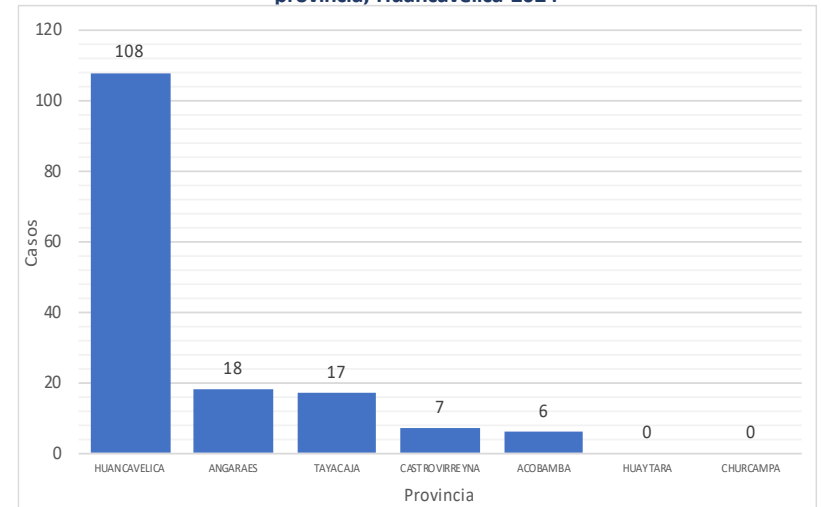
Neumonías en menores de 5 años por provincia y año, Huancavelica 2018 – 2024\*

Provincia	AÑO				
	2018	2019	2022	2023	2024
Huancavelica	92	79	100	111	108
Tayacaja	54	30	16	16	17
Angaraes	16	10	22	23	18
Acobamba	22	16	8	1	6
Churcampa	10	17	4	2	0
Huaytara	9	5	4	3	0
Castrovirreyna	5	3	2	3	7
<b>Total general</b>	<b>208</b>	<b>160</b>	<b>156</b>	<b>159</b>	<b>156</b>

Canal Endémico de las Neumonías en menores de 5 años por semanas, Huancavelica 2024\*



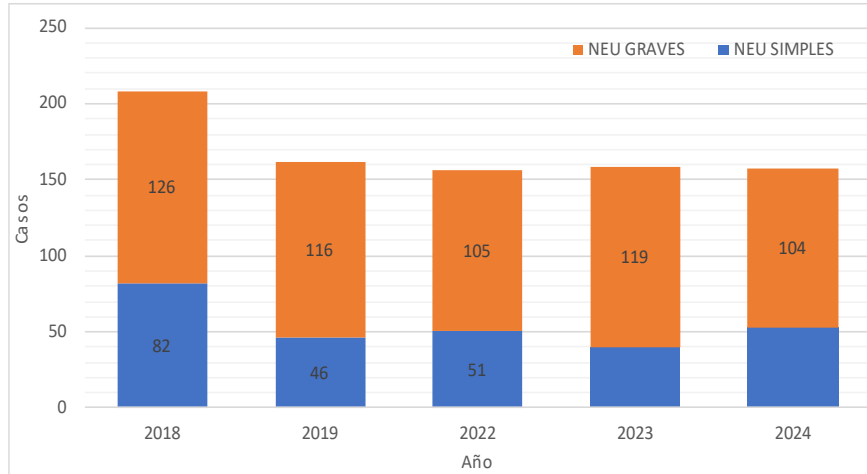
Distribución porcentual de las Neumonías en menores de 5 años por provincia, Huancavelica 2024\*



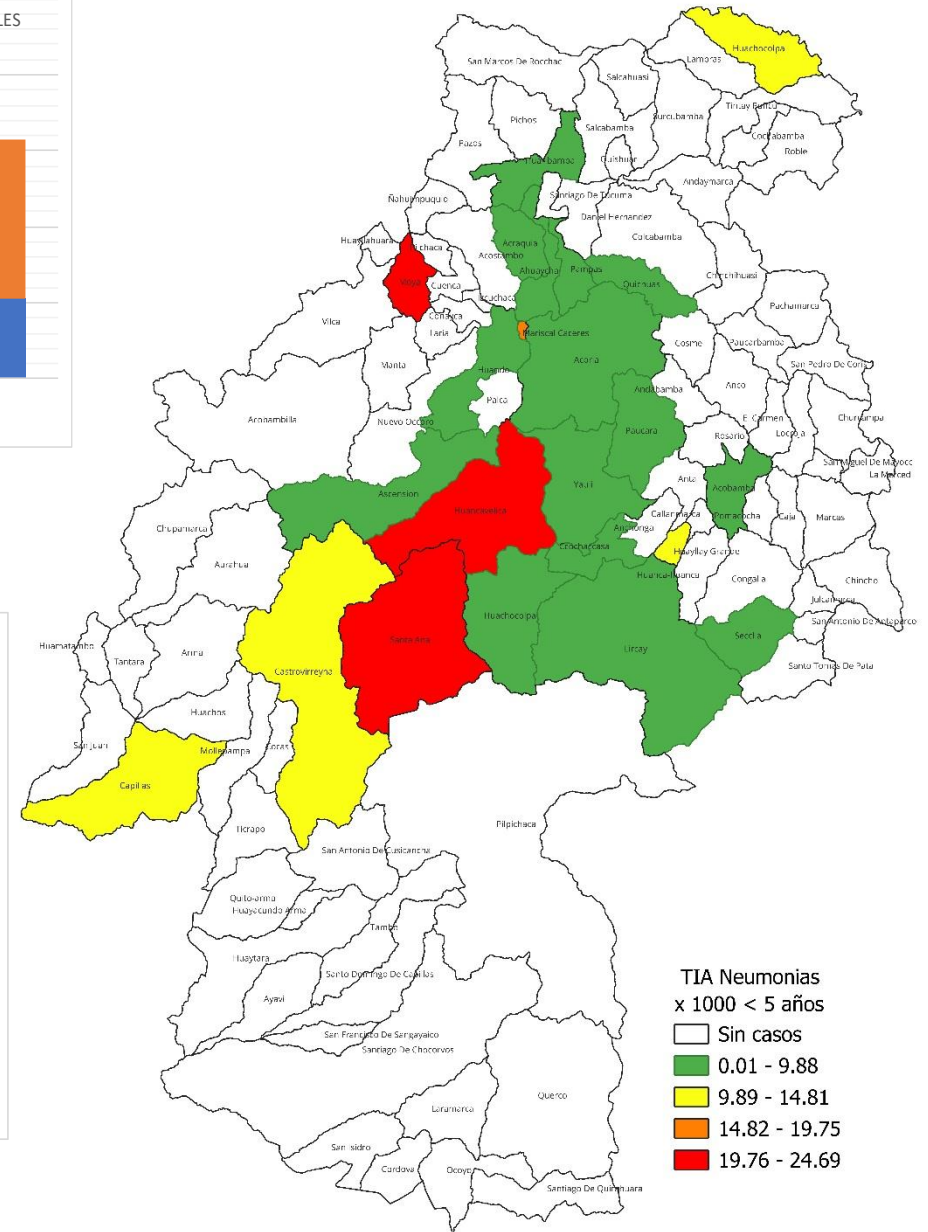


# NEUMONIAS EN MENORES DE 5 AÑOS

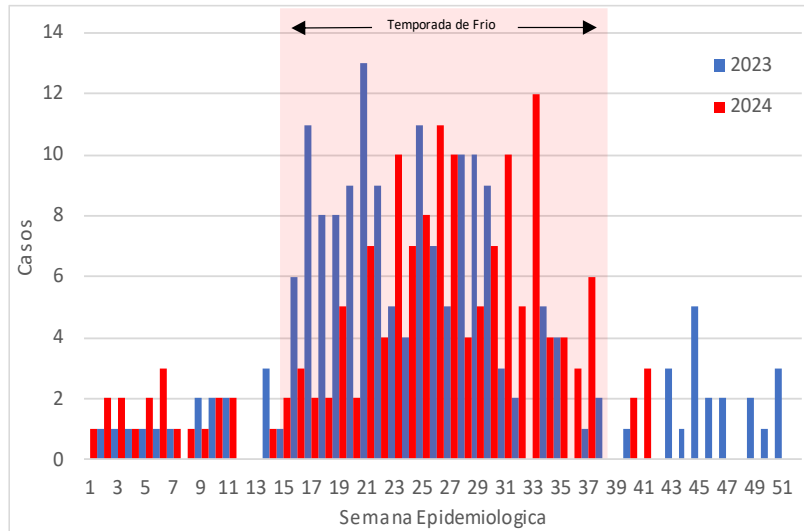
Distribución por neumonías según grupos de edad  
Huancavelica – 2024



Mapa de riesgo de las Neumonías en menores de 5 años ,  
Huancavelica 2024



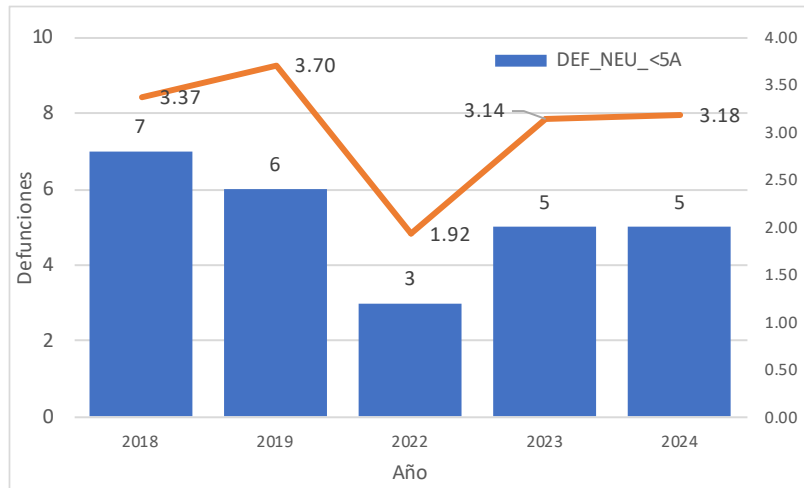
Curva histórica de las Neumonías en menores de 5 años Huancavelica  
2023- 2024



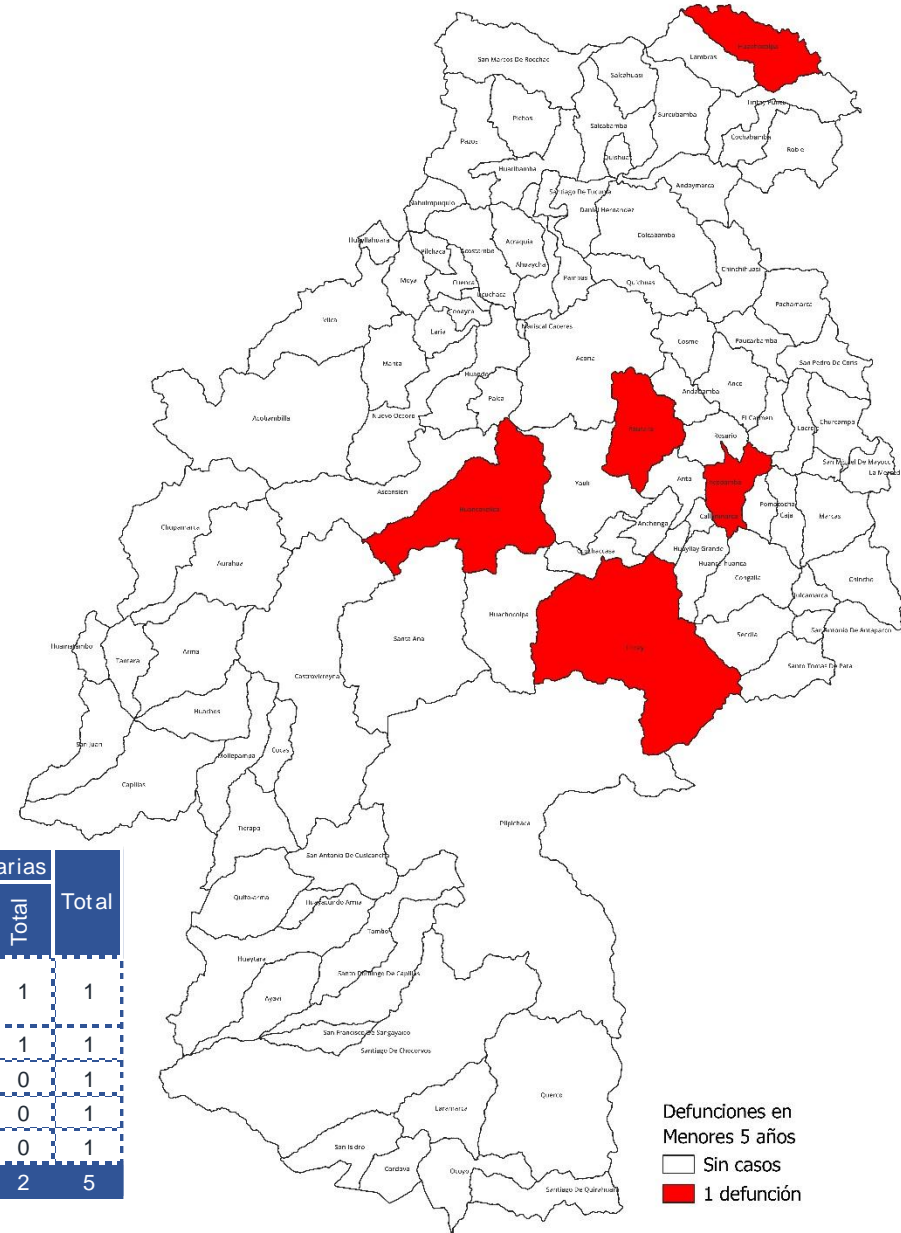


# DEFUNCIONES POR NEUMONIA MENORES DE 5 AÑOS

Tasa de letalidad de las Neumonías menores de 5 años, Huancavelica 2018 – 2024



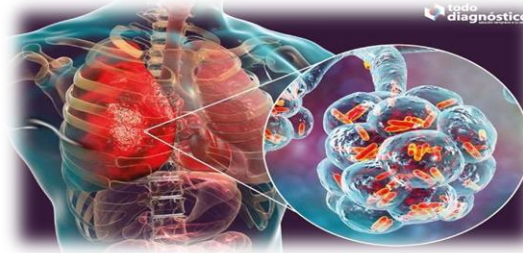
Mapa de defunciones menores de 5 años, Huancavelica 2024



Defunciones por Neumonías menores de 5 años, Huancavelica 2024

S.E.	EESS que notifica	Distrito Procedencia	Intrahospitalarias				Extrahospitalarias				Total
			<2m	2-11m	1-4a	Total	<2m	2-11m	1-4a	Total	
6	Hospital Departamental De Huancavelica	Acobamba	0	0	0	0	1	0	0	1	1
19	Huachocolpa	Huachocolpa	0	0	0	0	0	1	0	1	1
25	Hospital Departamental De Huancavelica	Lircay	0	0	1	1	0	0	0	0	1
26	Huancavelica	Huancavelica	0	1	0	1	0	0	0	0	1
		Paucara	0	1	0	1	0	0	0	0	1
Total			0	2	1	3	1	1	0	2	5

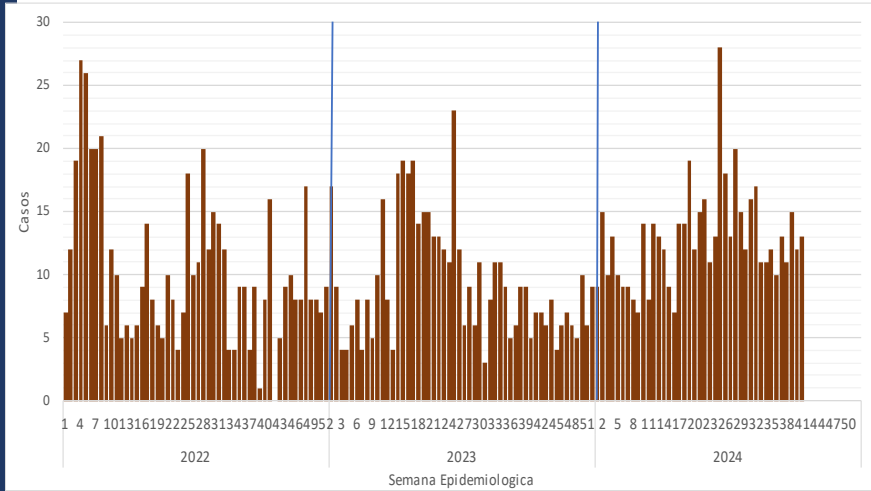
# Vigilancia de las Neumonías de 5 a mas años





# NEUMONIAS DE 5 AÑOS A MAS

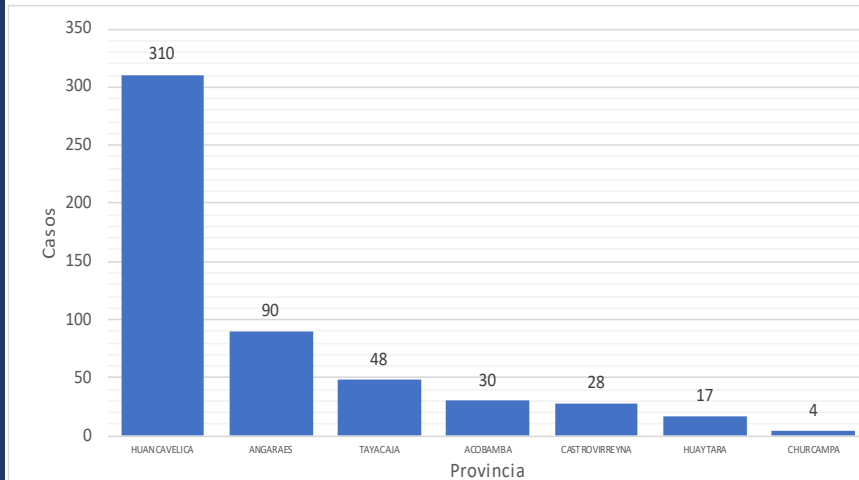
Tendencia de las Neumonías de 5 años a mas por semanas, Huancavelica 2023– 2024\*



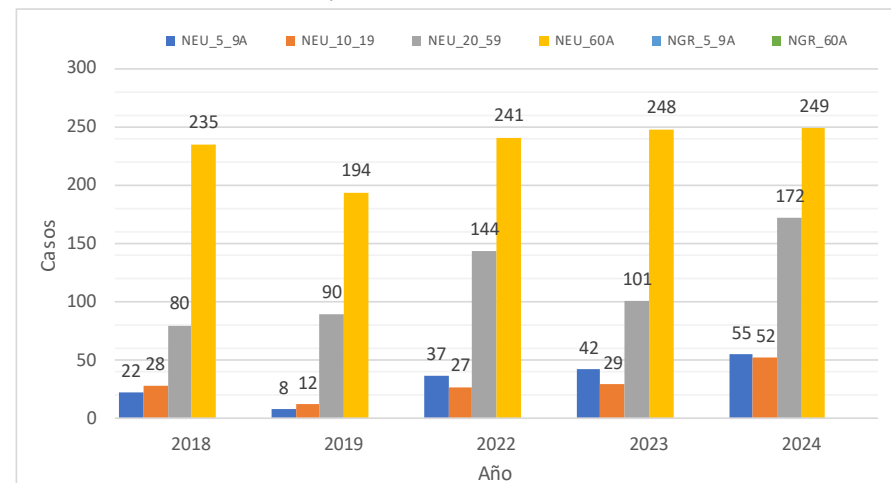
Neumonías de 5 años a mas por provincia y año, Huancavelica 2018– 2024\*

Provincia	AÑO				
	2018	2019	2022	2023	2024
Huancavelica	186	175	302	261	310
Tayacaja	83	64	63	39	48
Angaraes	58	28	46	66	90
Acobamba	18	12	12	13	30
Castrovirreyna	7	8	8	12	28
Huaytara	2	3	11	22	17
Churcampa	9	14	6	7	4
<b>Total general</b>	<b>363</b>	<b>304</b>	<b>448</b>	<b>420</b>	<b>527</b>

Distribución porcentual de las Neumonías de 5 años a mas por provincia, Huancavelica 2024\*



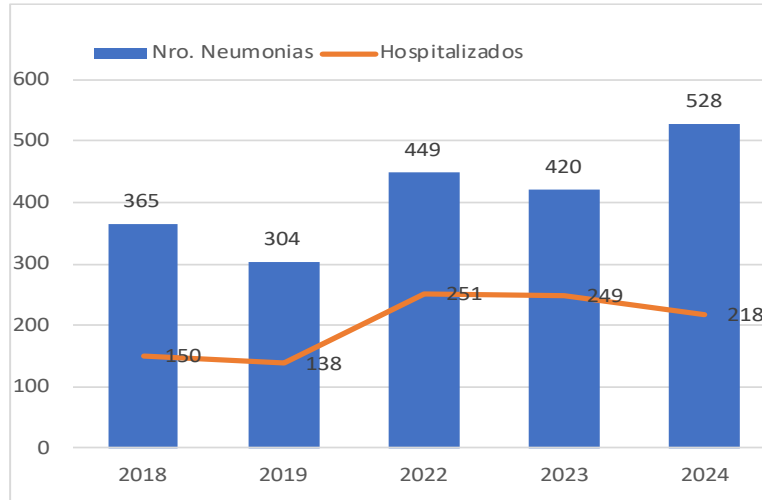
Distribución porcentual de las Neumonías de 5 años a mas por grupos de edad, Huancavelica 2018 - 2024\*



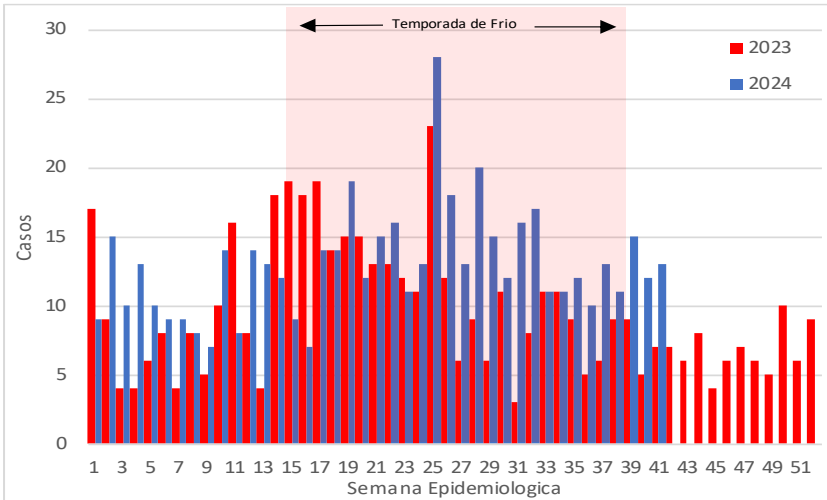


# NEUMONIAS DE 5 AÑOS A MAS

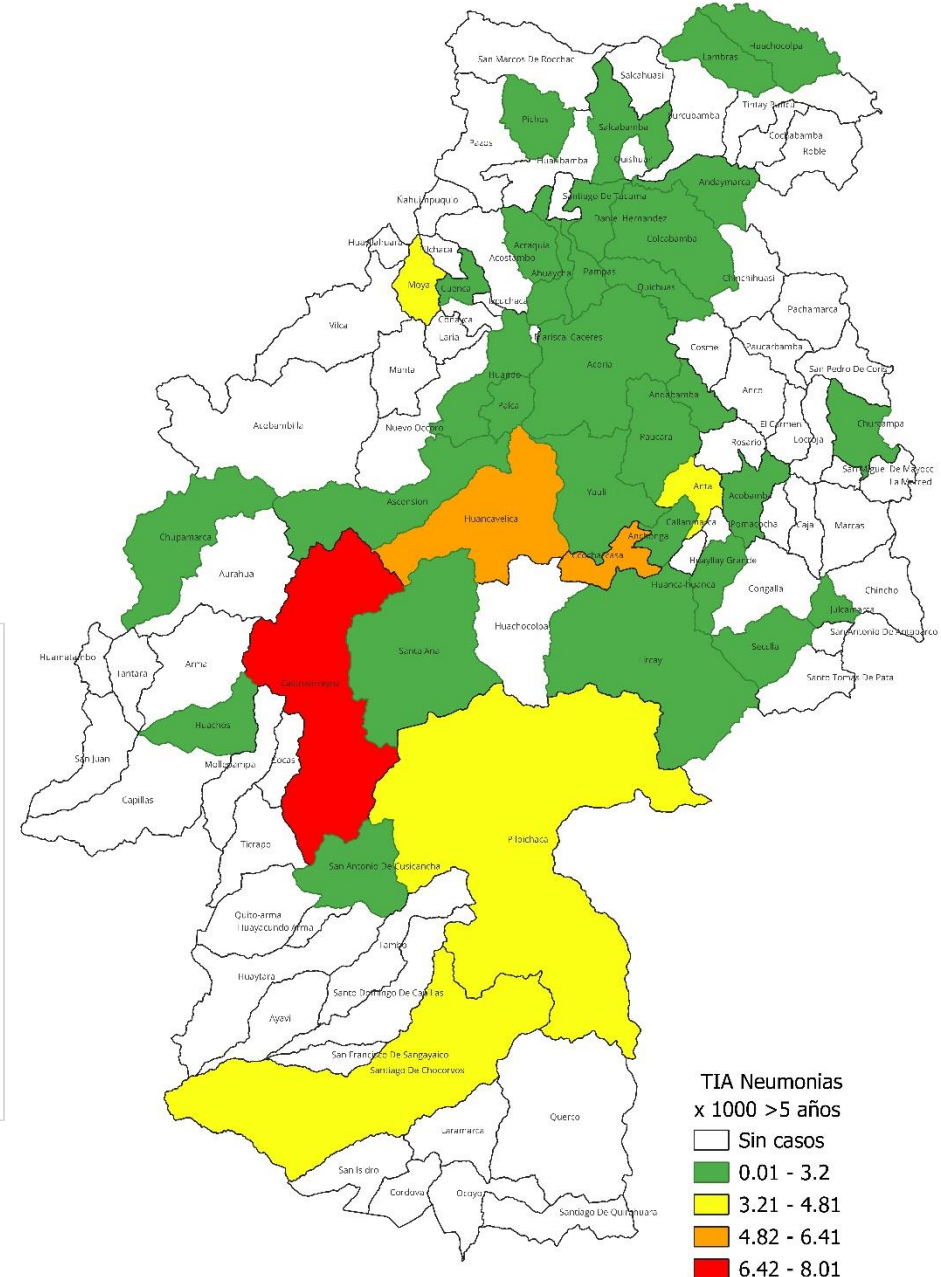
Distribución de las Neumonías de 5 a mas años, hospitalización y años Huancavelica 2018 – 2024



Curva histórica de las Neumonías de 5 a mas años Huancavelica 2023-2024



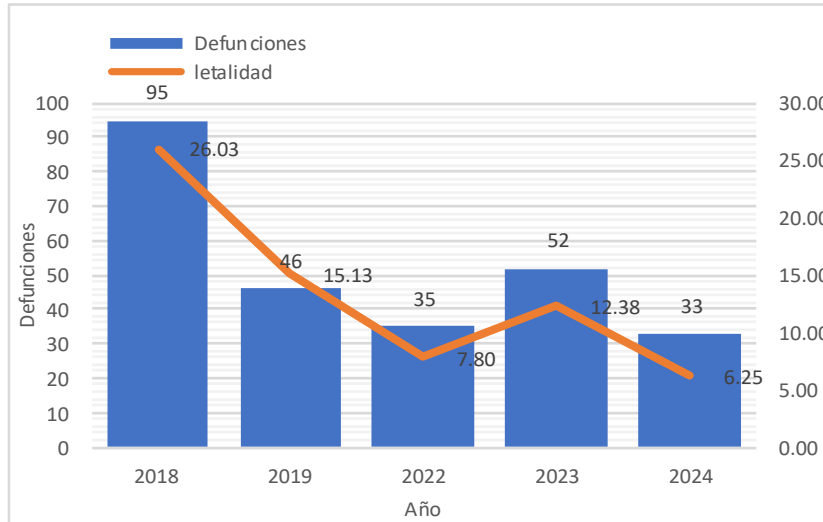
Mapa de riesgo de las Neumonías de 5 a mas años, Huancavelica 2024





# DEFUNCIONES POR NEUMONIA DE 5 A MAS AÑOS

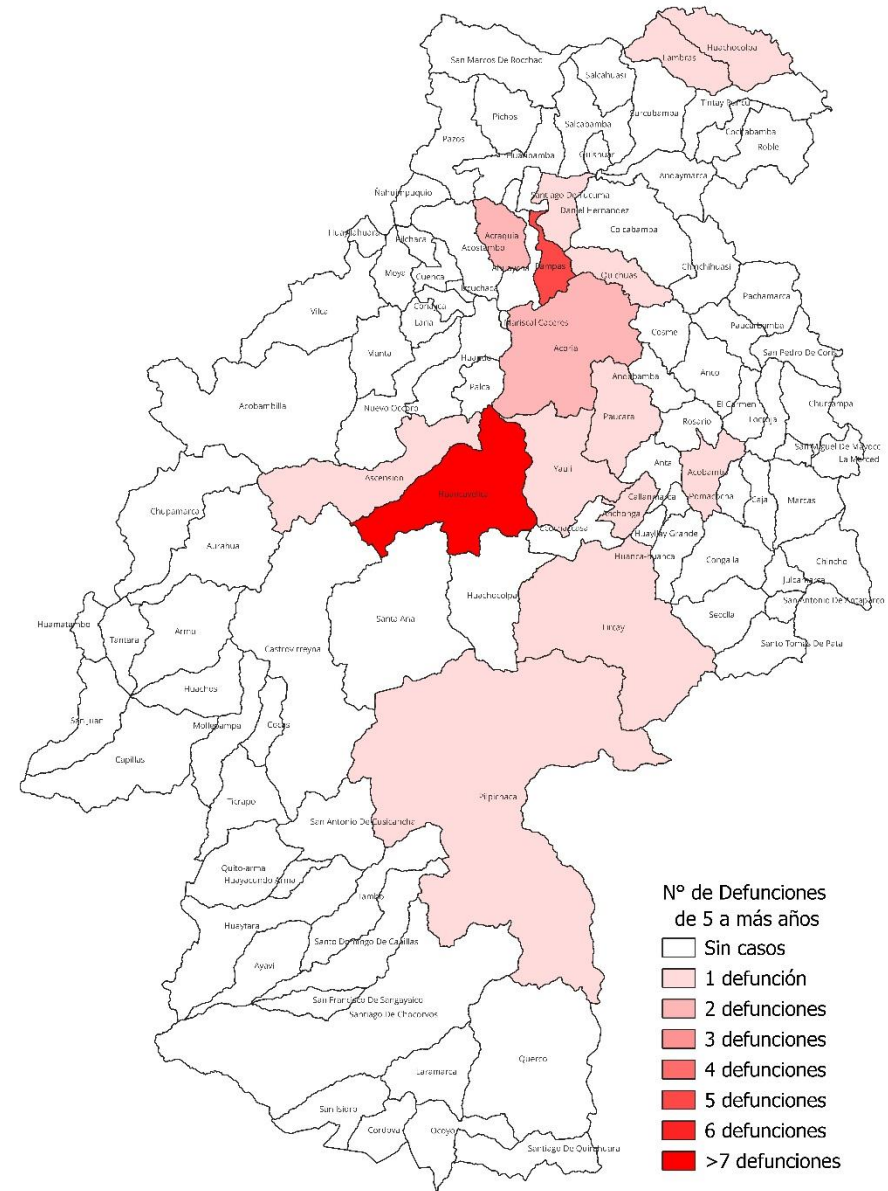
Tasa de letalidad de las Neumonías de 5 a mas años, Huancavelica 2018 – 2024



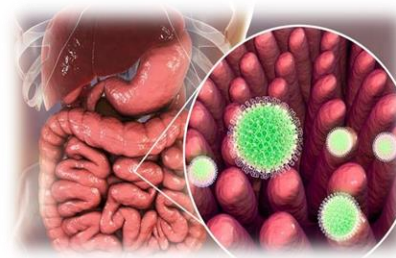
Defunciones por Neumonías de 5 a mas años, Huancavelica 2024

Provincia de procedencia	Distrito de procedencia	EESS Notifica	Intrahospitalarias					Extrahospitalarias					Total		
			5-9a	10-19a	20-59a	60 a +	Sub Total	5-9a	10-19a	20-59a	60 a +	Sub Total			
Acobamba	Acobamba	Acobamba	0	0	0	1	1	0	0	0	0	0	0	0	1
	Paucara	Hospital Departamental	0	0	0	1	1	0	0	0	0	0	0	0	1
Angaraes	Anchonga	Buenos Aires De Parco	0	0	0	0	0	0	0	0	0	1	1	1	
	Lircay	Hospital Departamental	0	0	0	1	1	0	0	0	0	1	1	2	
Huancavelica	Acoria	Hospital Departamental	0	0	0	1	1	0	0	0	0	2	2	3	
	Ascension	Hospital Esalud	0	0	0	1	1	0	0	0	0	0	0	1	
	Huancavelica	Hospital Departamental	0	0	1	3	4	0	0	0	1	1	5		
Huaytara	Huancavelica	Hospital Esalud	0	0	0	3	3	0	0	0	0	0	0	3	
	Yauli	Hospital Departamental	0	0	0	1	1	0	0	0	0	0	0	1	
	Pilpichaca	Hospital Departamental	0	0	0	0	0	0	0	0	1	1	1		
Tayacaja	Acraquia	Hospital De Pampas	0	0	0	1	1	0	0	0	2	2	3		
	Daniel	Hospital De Pampas	0	0	0	1	1	0	0	0	0	0	1		
	Huachocolpa	Hospital De Pampas	0	0	1	0	1	0	0	0	0	0	1		
Tayacaja	Lambras	Hospital Departamental	0	0	0	1	1	0	0	0	0	0	1		
	Pampas	Hospital De Pampas	0	0	0	2	2	0	0	0	4	4	6		
	Quichuas	Hospital De Pampas	0	0	0	0	0	0	0	2	2	2			
<b>Total</b>			<b>0</b>	<b>0</b>	<b>2</b>	<b>17</b>	<b>19</b>	<b>0</b>	<b>0</b>	<b>0</b>	<b>14</b>	<b>14</b>	<b>33</b>		

Mapa de defunciones de 5 a mas años, Huancavelica 2024



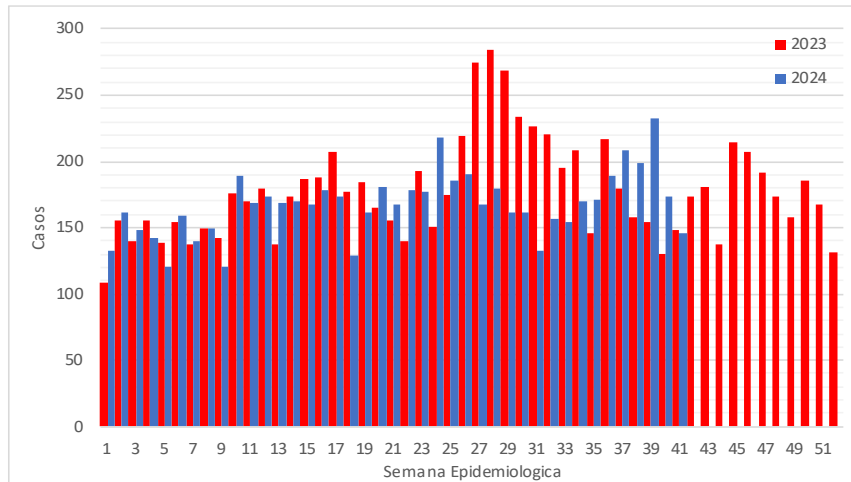
# Vigilancia de las Enfermedades Diarreicas Agudas en la Región Huancavelica



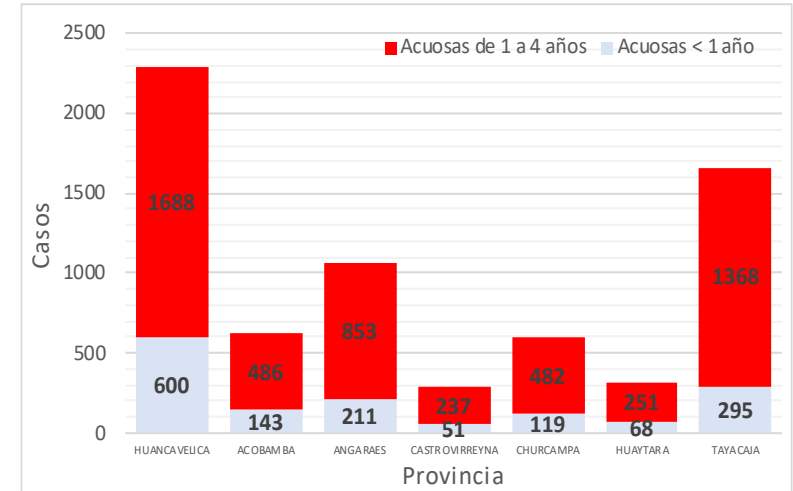


# ENFERMEDADES DIARREICAS AGUDAS ACUOSAS EN MENORES DE 5 AÑOS

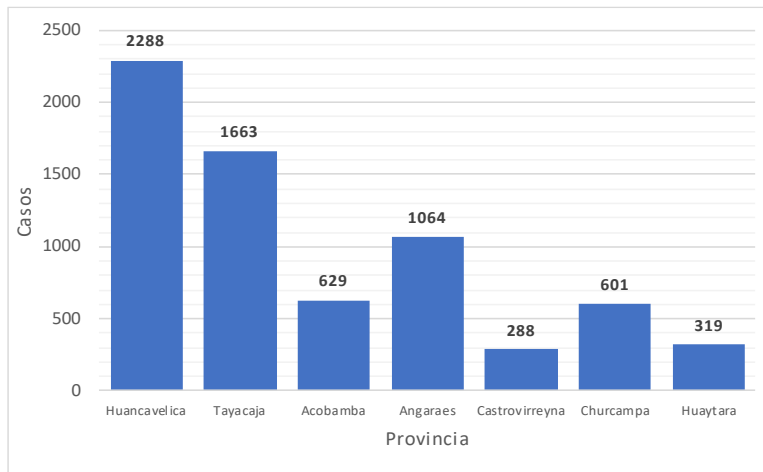
Tendencia de las enfermedades diarreicas agudas acuosas en menores de 5 años por semanas, Huancavelica 2023– 2024\*



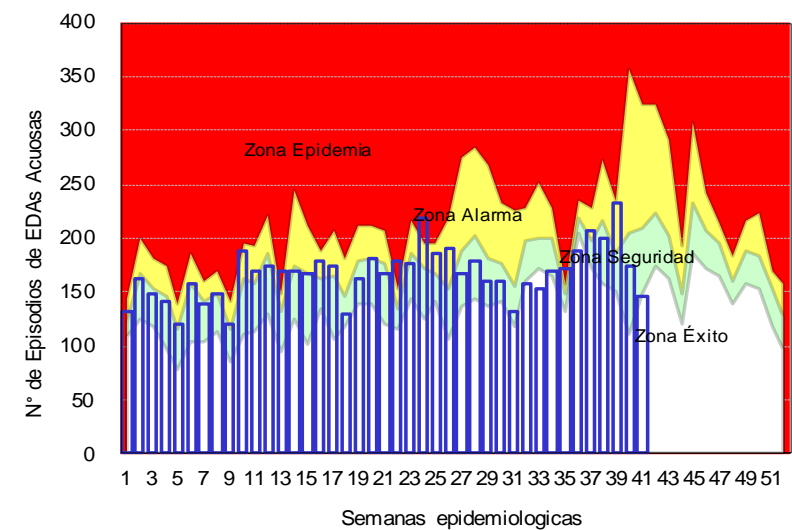
Distribución de casos de las enfermedades diarreicas agudas acuosas por grupos de edad por provincia, Huancavelica - 2024



Distribución porcentual de enfermedades diarreicas agudas acuosas en menores de 5 años por provincia, Huancavelica 2024\*



Canal Endémico de las diarreas agudas acuosas en menores de 5 años por semanas, Huancavelica 2024\*



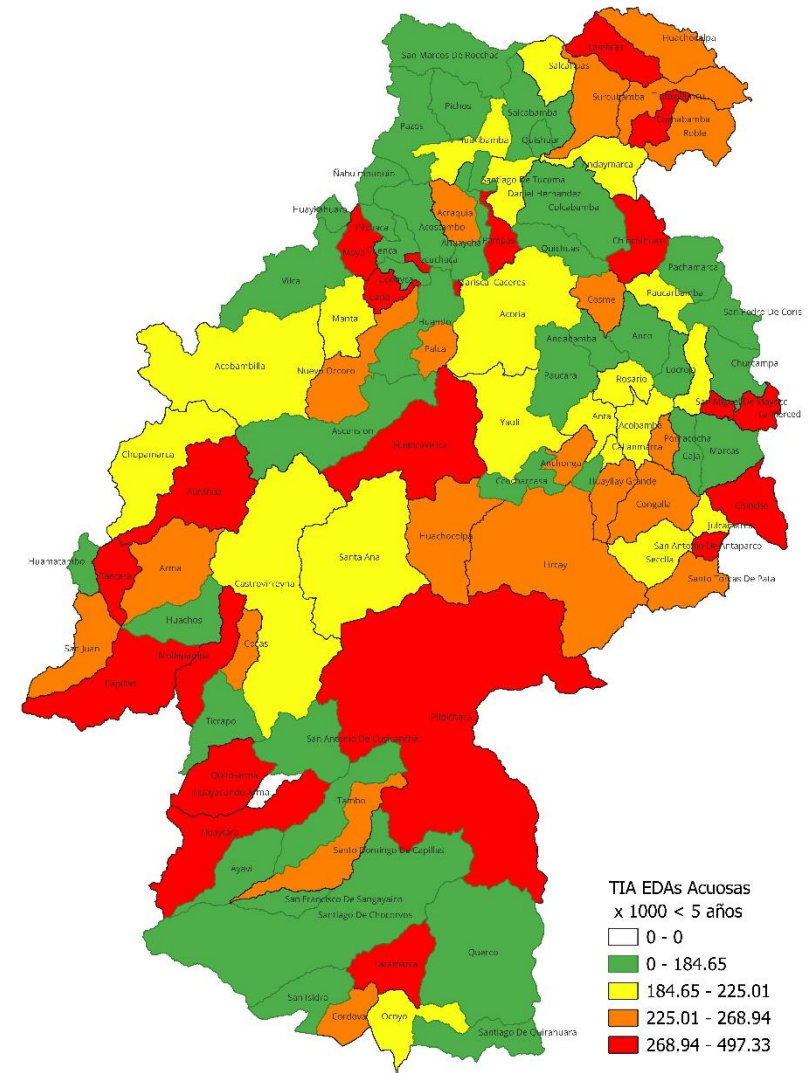


# ENFERMEDADES DIARREICAS AGUDAS ACUOSAS EN MENORES DE 5 AÑOS

Casos de las Enfermedades diarreicas agudas Acuosas en menores de 5 años por provincia y años, Huancavelica 2018 – 2024

Provincia	AÑO				
	2018	2019	2022	2023	2024
Huancavelica	2410	2255	1691	2155	2288
Acobamba	752	545	543	676	629
Angaraes	1040	1076	856	1185	1064
Castrovirreyna	284	294	279	333	288
Churcampa	721	701	504	713	601
Huaytara	400	379	279	373	319
Tayacaja	1726	1726	1360	1868	1663
<b>Total General</b>	<b>7333</b>	<b>6976</b>	<b>5512</b>	<b>7303</b>	<b>6852</b>

Mapa de riesgo de las enfermedades diarreicas acuosas en menores de 5 años, Huancavelica 2024

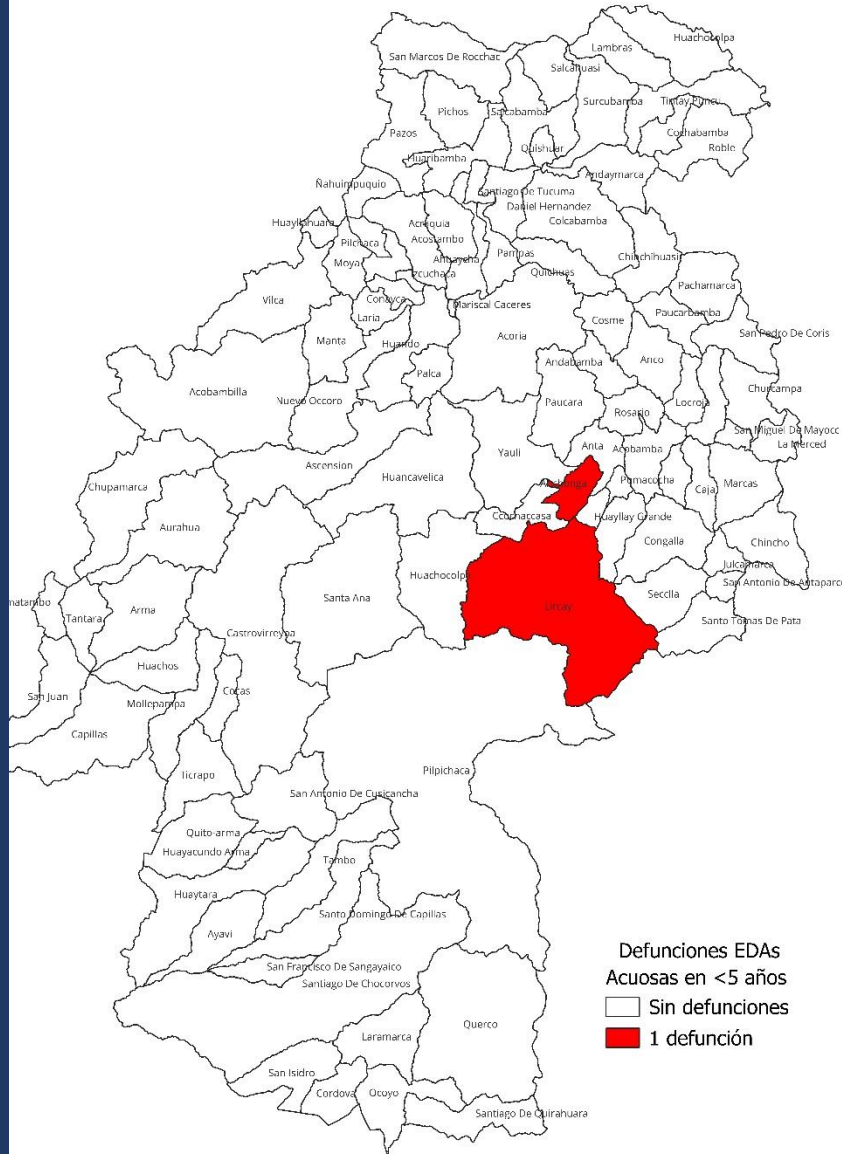


En la presente semana epidemiológica 41 se notificaron 611 atenciones de los cuales 465 atenciones; (23.9)% se presentaron en niños menores de 5 años. Actualmente se han notificado 21085 atenciones, de los cuales 6855 atenciones se presentaron en menores de 5 años de edad. El año pasado hasta la presente semana se registraron 11672 atenciones, de los cuales 7304 se atendieron en menores de 5 años.



## DEFUNCIONES POR EDAS ACUOSAS < 5 AÑOS

Mapa de defunciones de 5 a mas años, Huancavelica 2024

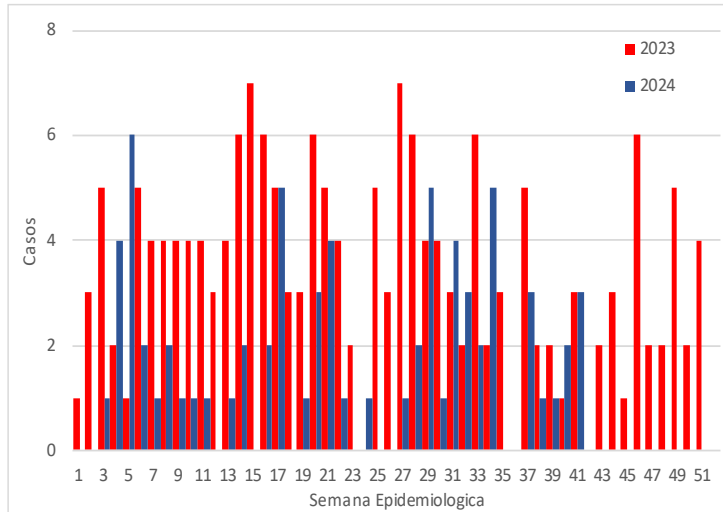


En la presente semana epidemiológica no se notificó defunciones. Hasta la fecha se tiene notificado 2 defunciones: 2 acuosas y 0 disintéricas, las defunciones proceden de los distritos de Lircay y Anchonga. El año pasado, hasta la presente semana se tenía registrado 1 defunción.

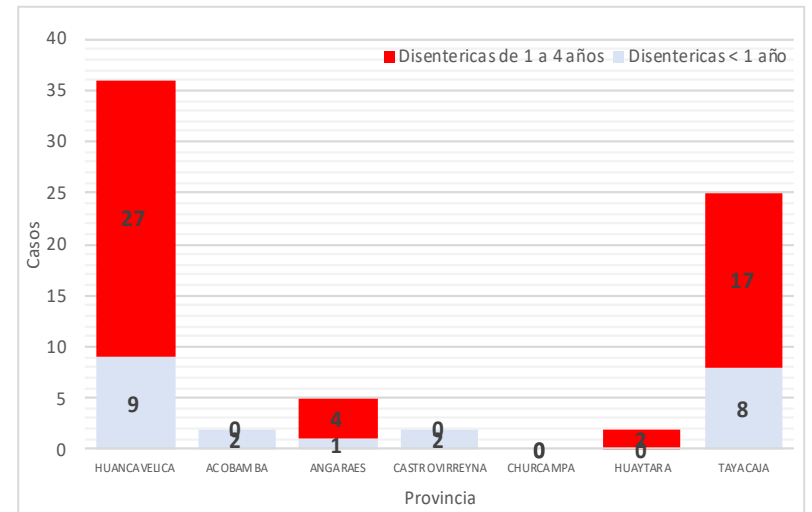


# ENFERMEDADES DIARREICAS AGUDAS DISENTERICAS EN MENORES DE 5 AÑOS

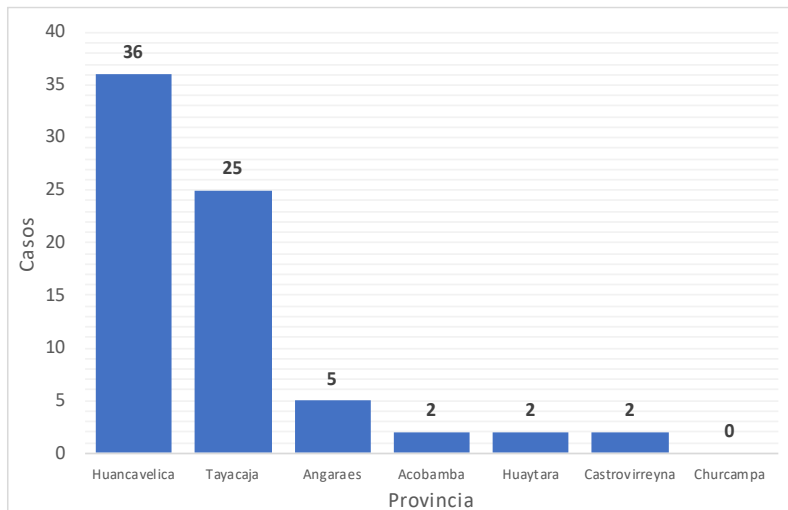
Tendencia de las enfermedades diarreas agudas disentericas en menores de 5 años por semanas, Huancavelica 2023 – 2024\*



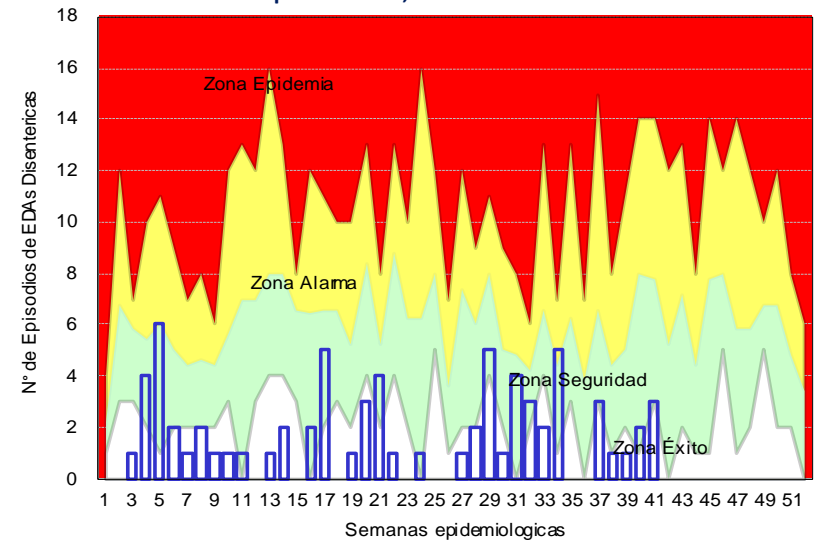
Distribución de casos de las enfermedades diarreas agudas disentericas por grupos de edad por provincia, Huancavelica - 2024



Distribución porcentual de enfermedades diarreas agudas disentericas en menores de 5 años por provincia, Huancavelica 2024\*



Canal Endémico de las diarreas agudas disentericas en menores de 5 años por semanas, Huancavelica 2024\*





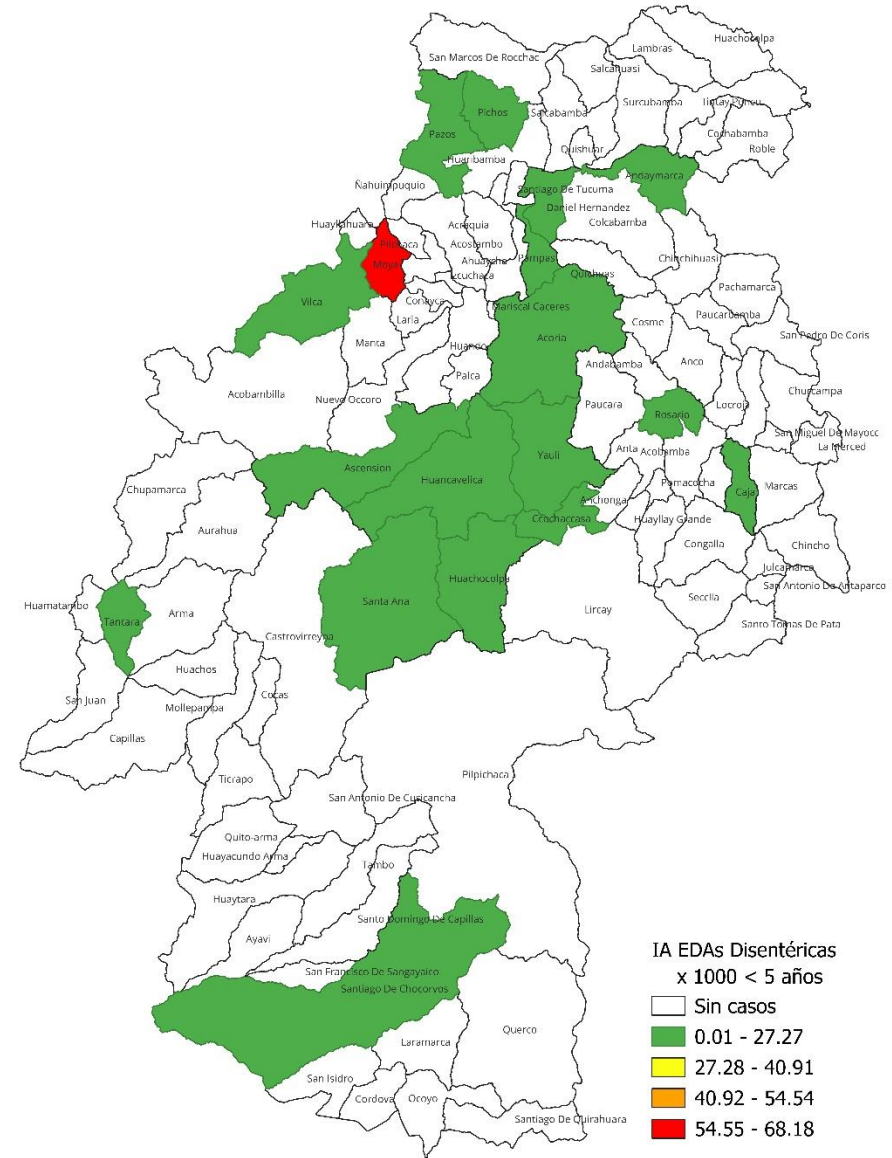
# ENFERMEDADES DIARREICAS AGUDAS DISENTERICAS EN MENORES DE 5 AÑOS

Casos de las Enfermedades diarreicas agudas disentericas en menores de 5 años por provincia y años, Huancavelica 2018 – 2024

Provincia	AÑO				
	2018	2019	2022	2023	2024
Huancavelica	230	216	91	86	36
Acobamba	8	3	4	0	2
Angaraes	6	7	2	2	5
Castrovirreyna	3	8	2	0	2
Churcampa	0	0	0	0	0
Huaytara	22	13	10	6	2
Tayacaja	46	54	31	55	25
<b>Total</b>	<b>315</b>	<b>301</b>	<b>140</b>	<b>149</b>	<b>72</b>

En la presente semana epidemiológica 41 se notificaron 5 atenciones en mayores de 5 años. Actualmente se han notificado 208 atenciones, de los cuales 72 atenciones se presentaron en menores de 5 años de edad. El año pasado hasta la presente semana se registraron 244 atenciones, de los cuales 149 casos se atendieron en menores de 5 años.

Mapa de riesgo de las enfermedades diarreicas disentericas en menores de 5 años, Huancavelica 2024



# Situación Epidemiológica de las Enfermedades de Notificación Individual en la Región Huancavelica





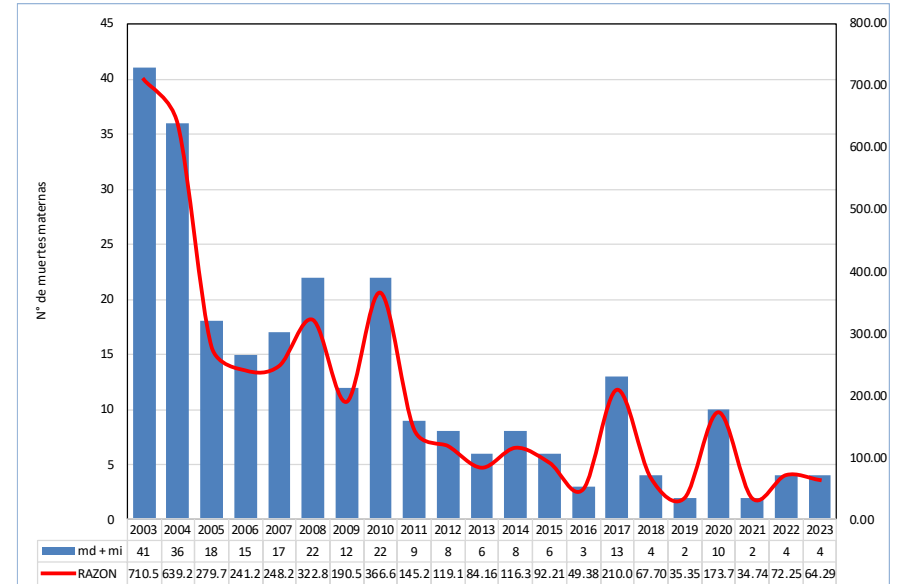
# MORTALIDAD MATERNA

Numero de Muertes Maternas por EE.SS que notifica y lugar de Procedencia por semanas, Huancavelica 2018– 2024\*

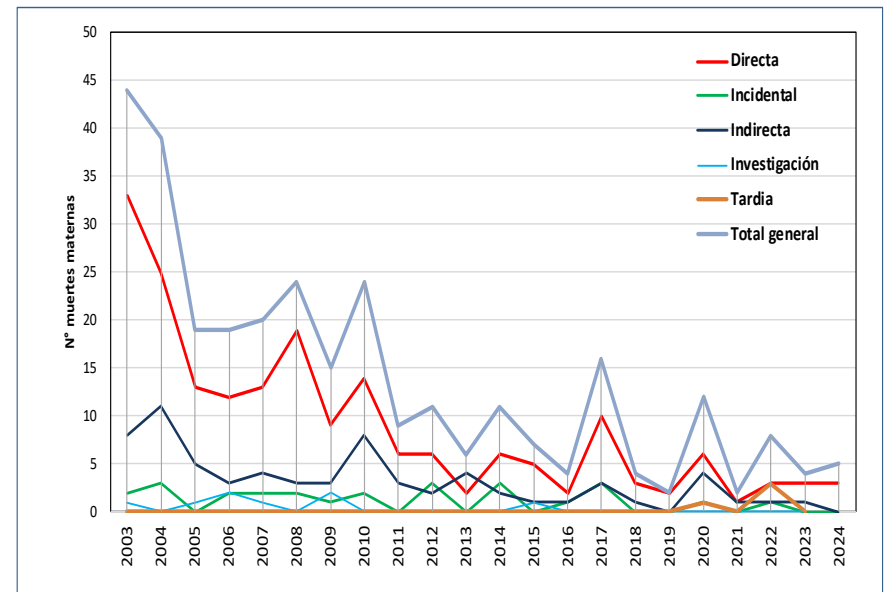
Año	S.E.	EESS Notifica	Distrito Procedencia	Directa	Incidental	Indirecta	Tardía	Total
2018	6	C.S. Querco	Querco	1	0	0	0	1
	13	Hospital 2 De Mayo Lima	Lircay	0	0	1	0	1
	41	Hosp. Reg. Doc. Cli. Quir. Daniel Alcides Car	Acoria	1	0	0	0	1
	43	Hospital Hipolito Unanue	Huancavelica	1	0	0	0	1
<b>Total 2018</b>				<b>3</b>	<b>0</b>	<b>1</b>	<b>0</b>	<b>4</b>
2019	18	Hospital De Lircay	Lircay	1	0	0	0	1
	39	C.S. Poyeni	Tintaypuncu	1	0	0	0	1
<b>Total 2019</b>				<b>2</b>	<b>0</b>	<b>0</b>	<b>0</b>	<b>2</b>
2020	3	Hospital Hipolito Unanue	Pomacocha	0	0	1	0	1
	13	P.S. Cochamarca	Aurahú	1	0	0	0	1
		P.S. Chacarilla	Yauli	0	0	0	1	1
	17	Hosp. Dptal Hvca	Yauli	1	0	0	0	1
	23	C.S. Pilpichaca	Pilpichaca	0	0	1	0	1
	27	Hospital Hipolito Unanue	Pampas	0	0	1	0	1
	29	C.S. Tinquerccasa	Paucará	0	0	1	0	1
	43	C.S. Villa De Arma	Arma	0	1	0	0	1
		Hosp. Dptal Hvca	Rosario	1	0	0	0	1
	45	Hosp. Reg. Doc. Cli. Quir. Daniel Alcides Car	Acoria	1	0	0	0	1
	P.S. Santiago De Tucuma	Daniel Hernandez	1	0	0	0	1	
46	Hosp. Regional De Ica	Cusicancha	1	0	0	0	1	
<b>Total 2020</b>				<b>6</b>	<b>1</b>	<b>4</b>	<b>1</b>	<b>12</b>
2021	11	Hosp. Dptal Hvca	Acoria	0	0	1	0	1
	22	Instituto Materno Perinatal Lima	Lircay	1	0	0	0	1
<b>Total 2021</b>				<b>1</b>	<b>0</b>	<b>1</b>	<b>0</b>	<b>2</b>
2022	3	Hosp. Dptal Hvca	Pazos	0	1	0	0	1
		Hosp. Dptal Hvca	Pampas	0	0	0	1	1
	10		Rosario	1	0	0	0	1
		Instituto Materno Perinatal Lima	Huando	0	0	1	0	1
	14	Hosp. Dptal Hvca	Pomacocha	1	0	0	0	1
	36	Hosp. Regional De Ica	Ticrapo	0	0	0	1	1
39	P.S. Ingahuasi	Pilpichaca	1	0	0	0	1	
43	P.S. Mayunmarca	Andabamba	0	0	0	1	1	
<b>Total 2022</b>				<b>3</b>	<b>1</b>	<b>1</b>	<b>3</b>	<b>8</b>
2023	4	P.S. Santa Rosa De Pachacalla	Yauli	1	0	0	0	1
	6	Hospital Nacional 2 De Mayo	Yauli	1	0	0	0	1
	24	P.S. Tranca	Seclla	1	0	0	0	1
	42	P.S. Tranca	Seclla	0	0	1	0	1
<b>Total 2023</b>				<b>3</b>	<b>0</b>	<b>1</b>	<b>0</b>	<b>4</b>
2024	2	Hospital De Pampas	Colcabamba	1	0	0	0	1
	4	P.S. Pucacocha	Acoria	0	0	0	1	1
	10	C.S. Paucara	Paucara	1	0	0	0	1
	15	Hosp. Ramiro Priale Essalud - Huancayo	Yauli	1	0	0	0	1
	26	Hospital Departamental De Huancavelica	Huando	0	0	0	1	1
<b>Total 2024</b>				<b>3</b>	<b>0</b>	<b>0</b>	<b>2</b>	<b>5</b>
<b>Total General</b>				<b>21</b>	<b>2</b>	<b>8</b>	<b>6</b>	<b>37</b>

Fuente: Oficina de Epidemiología – Diresa Huancavelica

Razón de Muerte Materna, Huancavelica 2003 – 2023\*

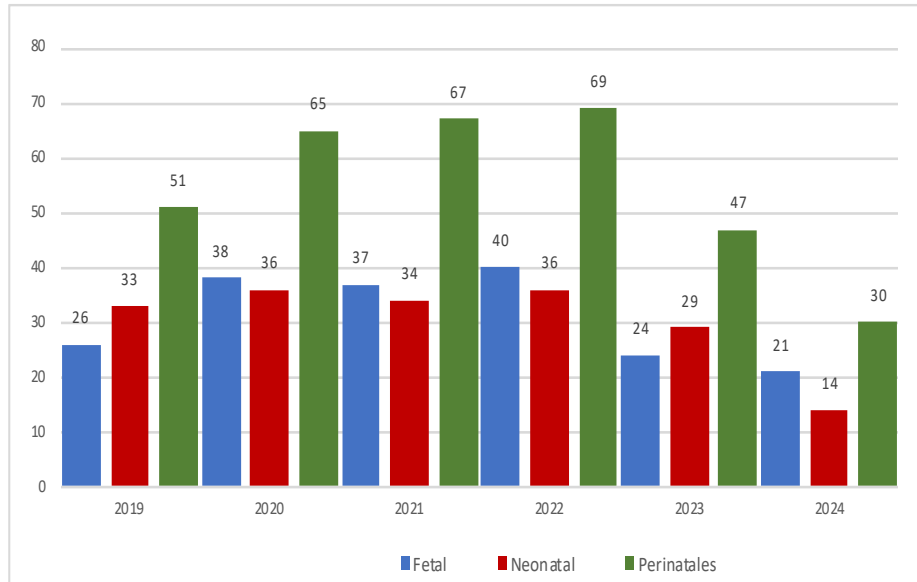


Muerte Materna según tipo de muerte, Huancavelica 2003 – 2024



# MUERTE PERINATAL

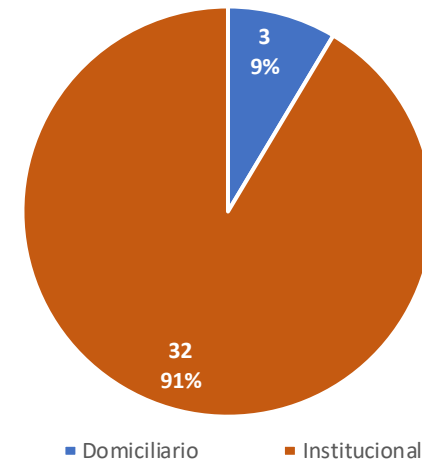
Numero de Muertes por provincia y tipo de muerte, Huancavelica 2019 – 2024\*



Numero de Muertes Perinatales por provincia y tipo de muerte, Huancavelica 2020 – 2024\*

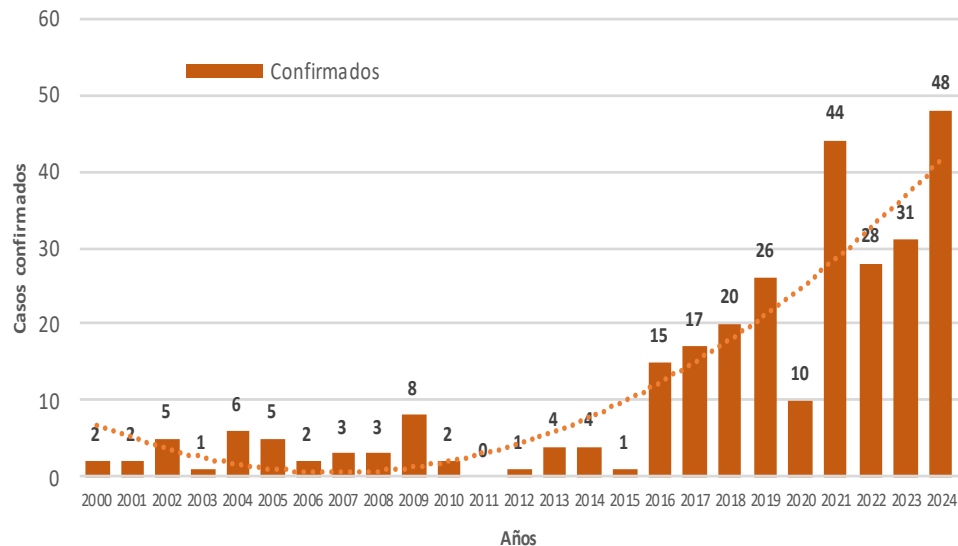
Provincia de Procedencia de la Madre	2021			2022			2023			2024		
	Fetal	Neonatal	Total	Fetal	Neonatal	Total	Fetal	Neonatal	Total	Fetal	Neonatal	Total
Huancavelica	11	12	23	16	21	37	4	12	16	7	3	10
Acobamba	5	2	7	2	2	4	3	4	7	5	1	6
Angaraes	7	10	17	5	5	10	2	6	8	4	4	8
Castrovirreyña	1	0	1	2	0	2	0	0	0	0	1	1
Churcampa	2	4	6	4	2	6	2	1	3	2	0	2
Huaytara	1	1	2	2	1	3	0	0	0	1	1	2
Tayacaja	8	5	13	9	5	14	11	6	17	2	4	6
Huancayo	1	1	2	1	0	1	0	0	0	0	0	0
Chanchamayo	0	1	1	0	0	0	0	0	0	0	0	0
<b>Total General</b>	<b>36</b>	<b>36</b>	<b>72</b>	<b>41</b>	<b>36</b>	<b>77</b>	<b>22</b>	<b>29</b>	<b>51</b>	<b>21</b>	<b>14</b>	<b>35</b>

Porcentaje de Muertes por lugar de parto, Huancavelica 2024\*



# HEPATITIS B

Tendencia de casos confirmados de Hepatitis B.  
Huancavelica. 2000 - 2024 (SE 41)



N° de casos e incidencia por etapas de vida y género  
por Hepatitis B, DIRESA Huancavelica - 2024

	N° casos	%	TIA x 100 mil Hab.
<b>Según etapa de vida</b>			
Niño (0-11 años)	0	0.00	0.00
Adolescente (12 - 17 años)	0	0.00	0.00
Joven (18 - 29 años)	9	18.75	12.13
Adulto (30 - 59 años)	38	79.17	35.09
Adulto Mayor (60 años a más)	1	2.08	2.45
<b>Huancavelica</b>	<b>48</b>	<b>100.00</b>	<b>14.18</b>
<b>Según género</b>			
Hombres	21	43.75	12.33
Mujeres	27	56.25	16.05

Casos de Hepatitis B por procedencia, DIRESA Huancavelica - 2024

DIRESA Notificante	EESS notifica	Tipo de Diagnóstico			Total	
		P	C	D		
Huancavelica	Acobamba	0	5	0	5	
	Acostambo	0	0	1	1	
	Anco	0	6	1	7	
	Andaymarca	0	1	0	1	
	Atalla	0	0	1	1	
	Castillapata	0	1	0	1	
	Cochaccasa	0	0	1	1	
	Chinchihuasi	0	1	0	1	
	Churcampa	0	5	1	6	
	Colcabamba	0	1	0	1	
	Cosme	0	2	0	2	
	Hospital De Pampas	0	2	1	3	
	Hospital Departamental De Huancavelica	0	4	16	20	
	Huachocolpa	0	1	0	1	
	Husnupata	0	0	1	1	
	Llacua	0	1	0	1	
	Manzanayocc	0	1	0	1	
	Pachamarca	0	1	0	1	
	San Cristobal	1	0	0	1	
	Santa Ana	0	0	4	4	
	Santa Cruz De Inyacc	0	1	0	1	
	Tintay Punco	0	2	0	2	
	Yauli	0	1	6	7	
	San Pedro De Coris	0	3	0	3	
	Paccay	0	2	0	2	
	Chahuarma	0	1	0	1	
	Conchan	0	0	1	1	
	Palermo	0	1	0	1	
	Lircayccasa	1	0	0	1	
	Imperial	2	0	0	2	
	Junin	Hosp. Reg. Doc. Cli. Quir. Daniel Alci	0	2	0	2
		P.S. Tunontuari Rio Ene	0	1	0	1
Lima Centro	Hosp. Dos De Mayo	0	1	0	1	
Ayacucho	Hosp. Apoyo Huanta	0	1	3	4	
	Hosp. Regional Ayacucho	0	0	1	1	
<b>Total</b>		<b>4</b>	<b>48</b>	<b>38</b>	<b>90</b>	

N° de casos e incidencia por Hepatitis B, DIRESA Huancavelica  
2017 - 2024

Años	2017	2018	2019	2020	2021	2022	2023	2024
N° de casos confirmados	17	20	26	10	44	28	31	48
Incidencia por 100000 hab.	3.9	4.2	5.4	2.7	12.3	8.0	8.9	14.2

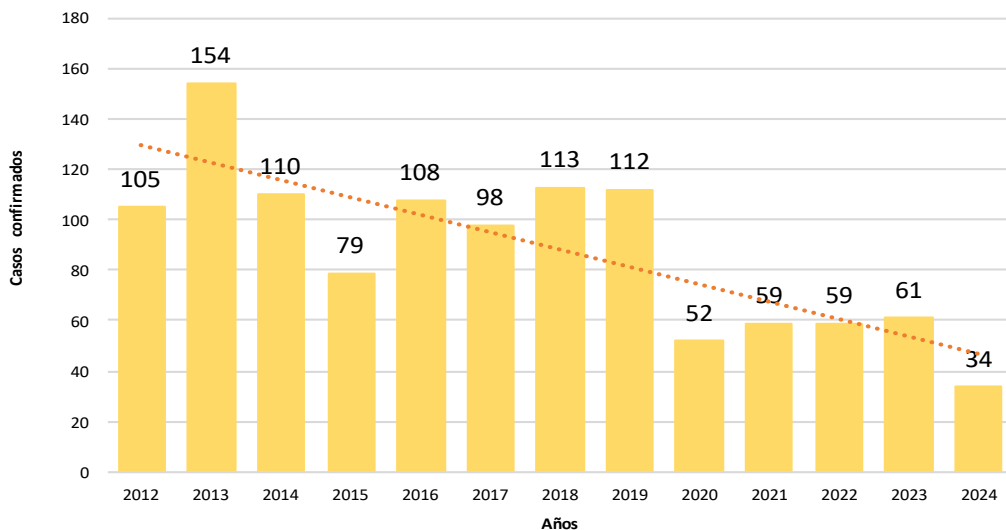
Fuente: Oficina de Epidemiología – DIRESA Huancavelica

# TUBERCULOSIS

## N° de casos e incidencia por etapas de vida y género por Tuberculosis, DIRESA Huancavelica - 2024

	N° casos	%	IA x 100 mil Hab
<b>Según etapa de vida</b>			
Niño (0-11 años)	0	0.00	0.00
Adolescente (12 - 17 años)	4	11.76	10.09
Joven (18 - 29 años)	6	17.65	8.09
Adulto (30 - 59 años)	16	47.06	14.78
Adulto Mayor (60 años a más)	8	23.53	19.61
<b>Huancavelica</b>	<b>34</b>	<b>100.00</b>	<b>10.04</b>
<b>Según género</b>			
Hombres	21	61.76	12.33
Mujeres	13	38.24	7.73

Tendencia de casos confirmados por Tuberculosis. Huancavelica. 2012 - 2024 (SE 41)



## Casos de Tuberculosis por procedencia, DIRESA Huancavelica - 2024

Diagnóstico	DIRESA Notificante	Distrito de Procedencia	Tipo de Diagnóstico			Total	
			P	C	D		
Tbc Miliar	Huancavelica	Huanta	0	1	0	1	
		Huancavelica	0	4	0	4	
		Lima	0	1	0	1	
		Tayacaja	0	2	0	2	
		Churcampa	0	1	0	1	
Tbc Pulmonar C/ Conf. Bacteriol	Junin	Huancavelica	0	3	0	3	
		50Lima Centro	0	1	0	1	
		Huancavelica	Acobamba	0	1	0	1
			Angaraes	0	2	0	2
			Castrovirreyña	0	1	0	1
Tbc Pulmonar S/ Conf. Bacteriol	Huancavelica	Huancavelica	0	15	0	15	
		Tayacaja	0	1	0	1	
		Palpa	0	1	0	1	
		Junin	0	1	0	1	
		Tbc Extensamente Resistente (T	Huancavelica	Lima	0	1	0
<b>Total</b>			<b>0</b>	<b>35</b>	<b>0</b>	<b>35</b>	

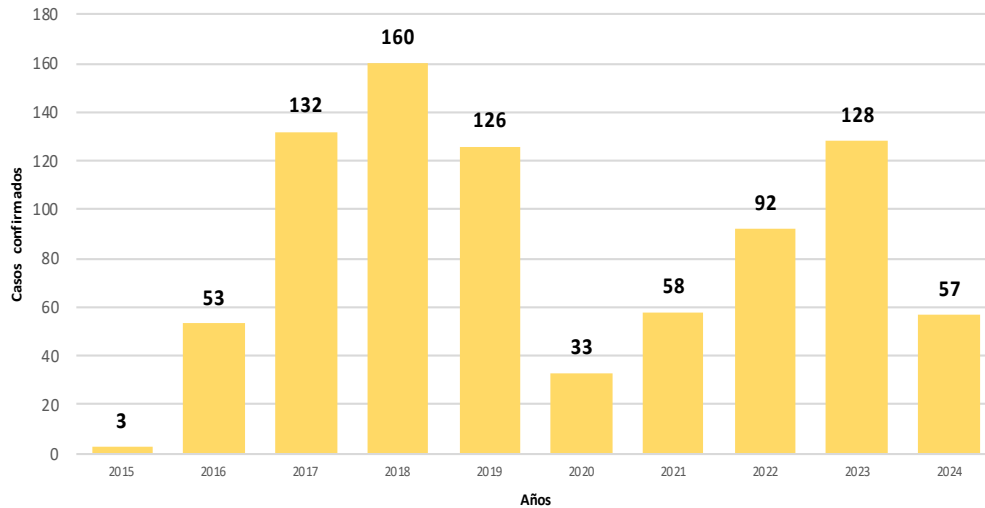
## N° de casos e incidencia por Tuberculosis, DIRESA Huancavelica 2017 - 2024

Años	2017	2018	2019	2020	2021	2022	2023	2024
<b>N° de casos confirmados</b>	98	113	112	52	59	59	61	34
<b>Incidencia por 100000 hab.</b>	22.3	23.6	23.3	14.2	16.5	16.8	17.5	10.0

# SIFILIS NO ESPECIFICADA

## Casos de Sífilis No Especificada por procedencia, DIRESA Huancavelica - 2024

Tendencia de casos confirmados por Sífilis No Especificada. Huancavelica. 2015 - 2024 (SE 41)



N° de casos e incidencia por etapas de vida y género por Sífilis no Especificada, DIRESA Huancavelica - 2024

	N° casos	%	TIA x 100 mil Hab.
<b>Según etapa de vida</b>			
Niño (0-11 años)	0	0.00	0.00
Adolescente (12 - 17 años)	3	5.26	7.57
Joven (18 - 29 años)	21	36.84	28.30
Adulto (30 - 59 años)	20	35.09	18.47
Adulto Mayor (60 años a	13	22.81	31.86
<b>Huancavelica</b>	<b>57</b>	<b>100.00</b>	<b>16.83</b>
<b>Según género</b>			
Hombres	30	52.63	17.61
Mujeres	27	47.37	16.05

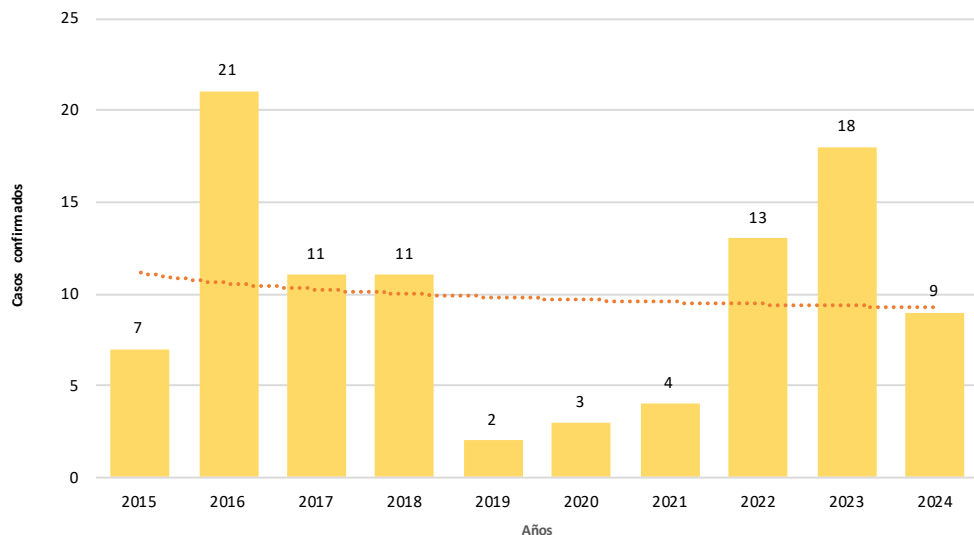
DIRESA Notificante	Provincia procedencia	Distrito procedencia	Tipo de			Total	
			P	C	D		
Huancavelica	Huancavelica	Acoria	0	1	1	2	
		Ascension	0	4	0	4	
		Huachocolpa	0	1	0	1	
		Huancavelica	1	14	5	20	
		Huando	0	1	0	1	
		Nuevo Occoro	0	1	1	2	
	Acobamba	Acobamba	2	0	0	2	
		Anchonga	0	1	0	1	
		Ccochaccasa	1	0	0	1	
	Angaraes	Congalla	2	0	0	2	
		Lircay	0	8	0	8	
		Secclla	0	0	1	1	
	Castrovirreyna	Capillas	0	1	0	1	
		Cocas	0	1	0	1	
	Churcampa	Anco	0	1	0	1	
		Chinchihuasi	0	2	1	3	
		Churcampa	0	4	1	5	
		Cosme	0	2	0	2	
		Paucarbamba	1	0	0	1	
		San Pedro De Coris	0	2	0	2	
		San Miguel De Mayocc	0	1	1	2	
		La Merced	0	1	0	1	
		Huamanga	Socos	1	0	0	1
	Acostambo		1	1	0	2	
	Tayacaja	Daniel Hernandez	0	2	0	2	
		Pampas	1	0	0	1	
		Quichuas	0	2	1	3	
	Lima	El Agustino	0	1	0	1	
	12 Junin	Huancavelica	Huancavelica	0	1	0	1
	Ayacucho	Angaraes	Chincho	1	0	0	1
		Churcampa	Churcampa	0	0	1	1
		San Miguel De Mayocc	San Miguel De Mayocc	0	0	1	1
	<b>Total</b>			<b>11</b>	<b>57</b>	<b>16</b>	<b>84</b>

N° de casos e incidencia por Sífilis no Especificada, DIRESA Huancavelica 2017 - 2024

Años	2017	2018	2019	2020	2021	2022	2023	2024
<b>N° de casos confirmados</b>	132	160	126	33	58	92	128	57
<b>Incidencia por 100000 hab.</b>	30.0	33.4	26.2	9.0	16.2	26.2	36.7	16.8

# SIFILIS MATERNA

Tendencia de casos confirmados por Sífilis Materna.  
Huancavelica. 2015 - 2024 (SE 41)



N° de casos e incidencia por etapas de vida  
por Sífilis Materna, DIRESA Huancavelica - 2024

	N° casos	%	TIA x 100 mil Hab.
<b>Según etapa de vida</b>			
Adolescente (12 - 17 años)	3	33.33	15.35
Joven (18 - 29 años)	6	66.67	16.37
Adulto (30 - 59 años)	0	0.00	0.00
<b>Huancavelica</b>	<b>9</b>	<b>100.00</b>	<b>8.17</b>

Casos de Sífilis Materna por procedencia, DIRESA Huancavelica - 2024

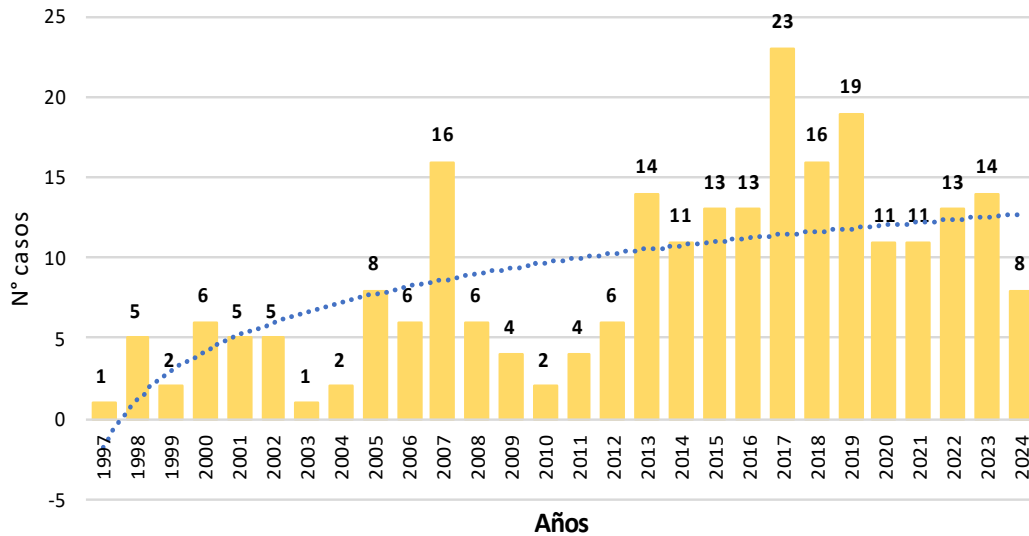
DIRESA Notificante	EESS notifica	Distrito de Procedencia	Tipo de Diagnóstico			Total
			P	C	D	
Huancavelica	Acobamba	Andabamba	0	1	0	1
	Ascension	Ascension	0	1	0	1
	Hospital De Lircay	Lircay	0	1	1	2
	Nahuimpuquio	?Ahuimpuquio	0	1	0	1
	Santa Ana	Huancavelica	0	1	0	1
	Seclla	Santo Tomas De Pata	0	1	0	1
	Yauli	Yauli	0	1	0	1
	Chahuarma	Lircay	0	1	0	1
	Villa Real Pacchapata	Acostambo	0	1	0	1
<b>Total</b>			<b>0</b>	<b>9</b>	<b>1</b>	<b>10</b>

N° de casos e incidencia por Sífilis Materna, DIRESA Huancavelica  
2017 - 2024

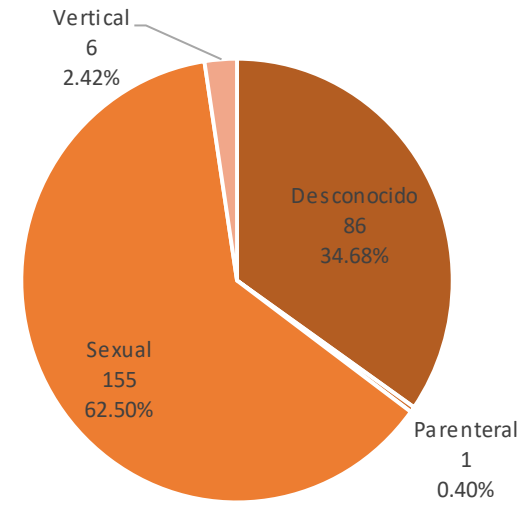
Años	2017	2018	2019	2020	2021	2022	2023	2024
<b>N° de casos confirmados</b>	11	11	2	3	4	13	18	9
<b>Incidencia por 100000 hab.</b>	7.4	6.4	1.2	2.5	3.5	11.7	15.5	8.2

# VIH / SIDA

Tendencia de casos confirmados por VIH / SIDA.  
Huancavelica. 1997 - 2024 (SE 41)



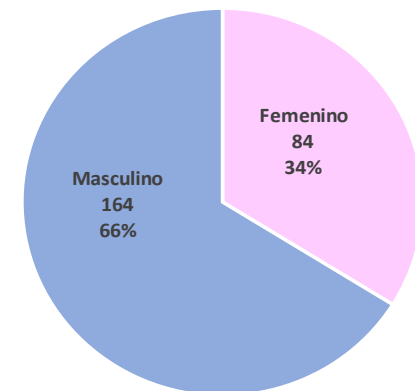
Vía de Transmisión de los casos de VIH / SIDA  
DIRESA Huancavelica – 1997 - 2024



Casos de VIH / SIDA por procedencia, DIRESA Huancavelica - 2024

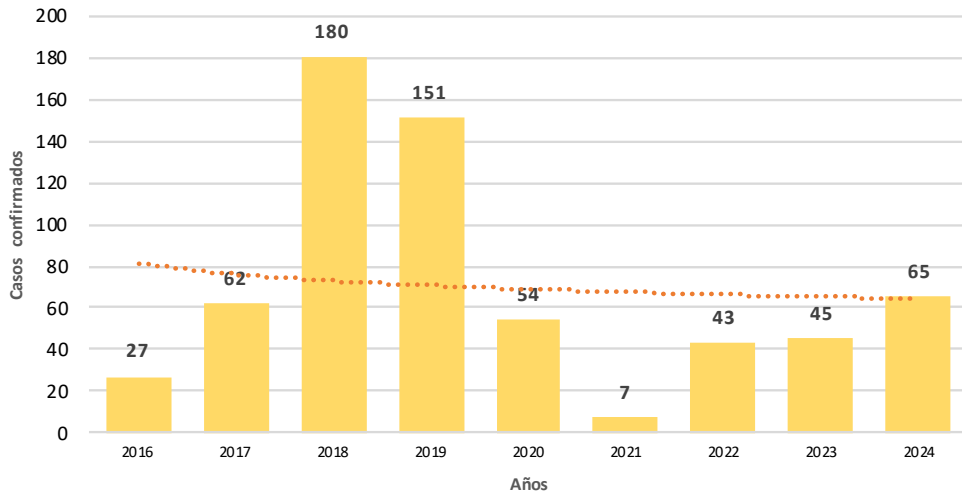
Enfermedad	Establecimiento de Salud	Distrito de Infección	Sexo		Total	
			M	F		
VIH / SIDA	Acostambo	Ñahuimpuquio	0	1	1	
	Colcabamba	Colcabamba	1	1	2	
	Hospital Departamental De Huancavelica	Yauli	El Agustino	1	0	1
			Lircay	0	1	1
			Pilpichaca	1	0	1
			Yauli	1	0	1
			Yauli	1	0	1
Total General			5	3	8	

Género de los casos de VIH / SIDA  
DIRESA Huancavelica – 1997 - 2024



# VARICELA

Tendencia de casos confirmados por Varicela. Huancavelica. 2016 - 2024 (SE 41)



N° de casos e incidencia por etapas de vida por Varicela, DIRESA Huancavelica - 2024

	N° casos	%	TIA x 100 mil Hab.
<b>Según etapa de vida</b>			
Niño (0-11 años)	40	61.54	52.86
Adolescente (12 - 17 años)	12	18.46	30.28
Joven (18 - 29 años)	7	10.77	9.43
Adulto (30 - 59 años)	5	7.69	4.62
Adulto Mayor (60 años a más)	1	1.54	2.45
<b>Huancavelica</b>	<b>65</b>	<b>100.00</b>	<b>19.20</b>
<b>Según género</b>			
Hombres	35	53.85	20.54
Mujeres	30	46.15	17.83

Casos de Varicela por procedencia, DIRESA Huancavelica - 2024

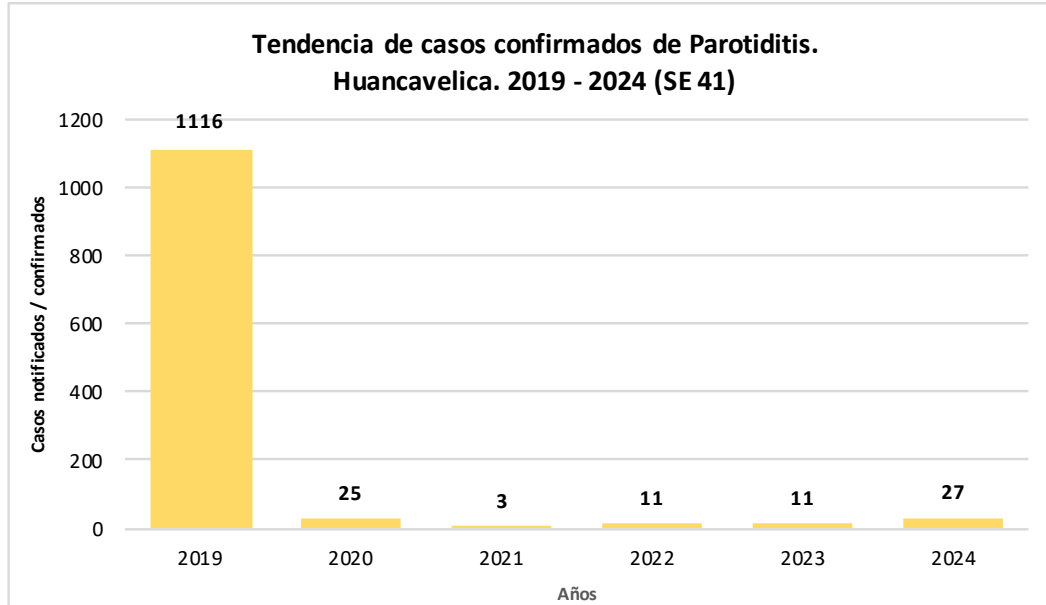
DIRESA Notificante	Diagnóstico	EESS notificada	Distrito de Procedencia	Tipo de			Total
				P	C	D	
Huancavelica	Varicela Sin Complicaciones	Acoria	Huayucachi	0	1	0	1
		Ascension	El Tambo	0	1	0	1
		Castrovirreyña	Arma	0	2	0	2
		Castrovirreyña	Castrovirreyña	0	1	0	1
		Cochaccasa	Cochaccasa	0	1	0	1
		Hospital De Lircay	Lircay	0	4	0	4
		Hospital De Pampas	Pampas	0	2	0	2
		Hospital Departamental De Huancavelica	Huancavelica	0	3	0	3
		Huancavelica	Huancavelica	0	3	0	3
		Hospital Essalud Huancavelica	Ica	0	1	0	1
		San Juan De Lurigar	San Juan De Lurigar	0	1	0	1
		Lircay - Essalud	Cochaccasa	0	1	0	1
		Lircay	Lircay	0	1	0	1
		San Cristobal	Huancavelica	0	2	0	2
		Santa Ana	Huancavelica	0	8	0	8
		Tantara	Tantara	0	1	0	1
		Mariscal Caceres	Mariscal Caceres	0	1	0	1
		Salcahuasi	Salcahuasi	0	2	0	2
		Sanidad Ff.Pp.	Huancavelica	0	1	0	1
		Huanaspampa	Acoria	0	1	0	1
		Pallalla	Acoria	0	11	0	11
		Ccaccasiri	Acoria	0	1	0	1
		Totora	Arma	0	12	0	12
Acobamba - Essalud	Acobamba	0	1	0	1		
Pantachi Norte	Yauli	0	1	0	1		
Junin	Hosp. De Apoyo Felix Mayorca Soto - Ta	Huancavelica	0	1	0	1	
<b>Total</b>				<b>0</b>	<b>65</b>	<b>0</b>	<b>65</b>

N° de casos e incidencia por Varicela, DIRESA Huancavelica 2017 - 2024

Años	2017	2018	2019	2020	2021	2022	2023	2024
<b>N° de casos confirmados</b>	62	180	151	54	7	43	45	65
<b>Incidencia por 100000 hab.</b>	14.1	37.6	31.4	14.8	2.0	12.2	12.9	19.2

# PAROTIDITIS

## N° de casos e incidencia por etapas de vida por Parotiditis, DIRESA Huancavelica - 2024



	N° casos	%	TIA x 100 mil Hab.
<b>Según etapa de vida</b>			
Niño (0-11 años)	11	40.74	14.54
Adolescente (12 - 17 años)	4	14.81	10.09
Joven (18 - 29 años)	0	0.00	0.00
Adulto (30 - 59 años)	10	37.04	9.24
Adulto Mayor (60 años a más)	2	7.41	4.90
<b>Huancavelica</b>	<b>27</b>	<b>100.00</b>	<b>7.97</b>
<b>Según género</b>			
Hombres	13	48.15	7.63
Mujeres	14	51.85	8.32

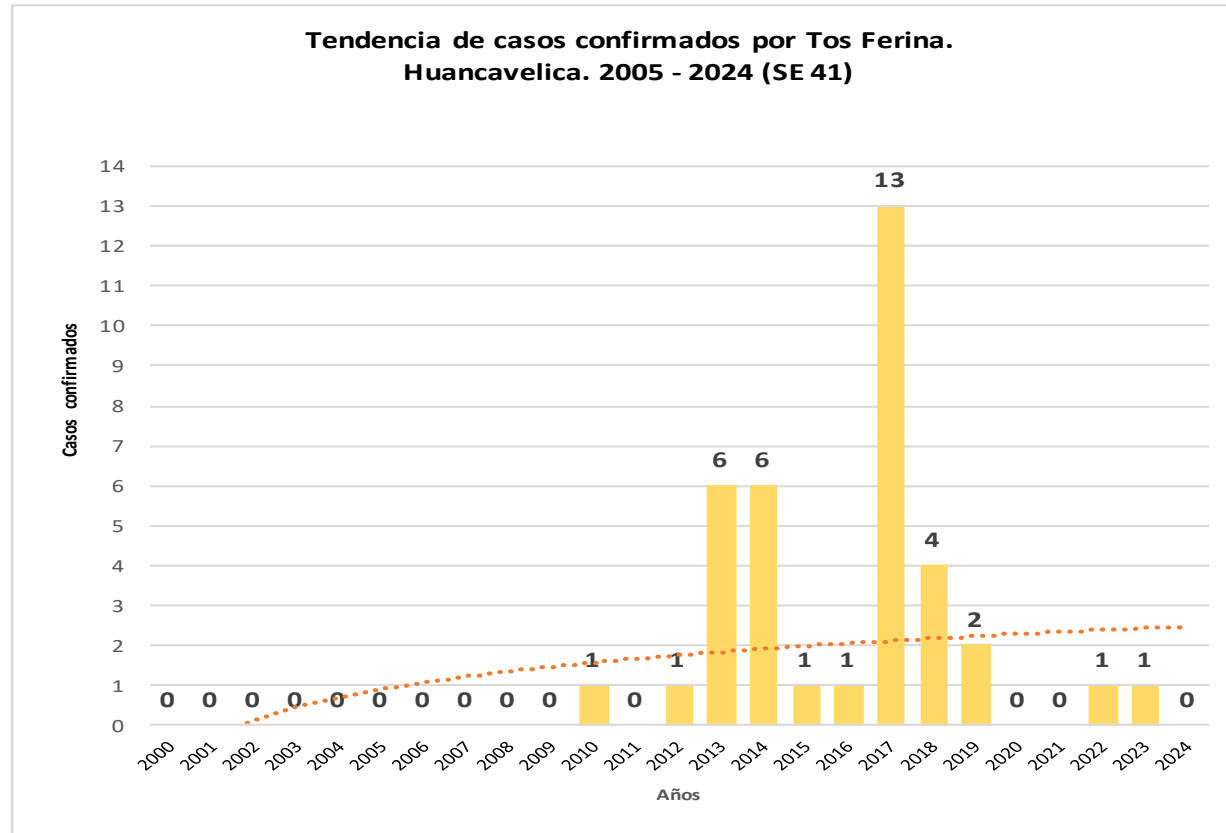
## Casos de Parotiditis por procedencia, DIRESA Huancavelica - 2024

DIRESA Notificante	EESS notifica	Distrito de Procedencia	Tipo de Diagnóstico			Total
			S	C	D	
PAROTIDITIS	Acoria	Acoria	2	2	0	4
	Ascension	Ascension	1	1	0	2
	Hospital De Pampas	Acraquia	1	1	0	2
	Hospital Departamental De Huancavelica	Ascension	1	1	0	2
	Hospital Essalud Huancavelica	Huancavelica	8	8	0	16
	Huachocolpa	Huachocolpa	1	1	0	2
	Nuevo Occoro	Nuevo Occoro	1	1	0	2
	Pampas- Essalud	Ate	1	1	0	2
	Santa Ana	Huancavelica	4	4	0	8
	Tantara	Tantara	1	1	0	2
	Quishuar	Quishuar	1	1	0	2
	Lucma	San Juan	1	1	0	2
	PAROTIDITIS CON COMPLICACIONES	Hospital Essalud Huancavelica	Huancavelica	1	1	0
Huancayo			1	1	0	2
<b>Total</b>			<b>25</b>	<b>25</b>	<b>0</b>	<b>50</b>

## N° de casos e incidencia por Parotiditis, DIRESA Huancavelica 2019 - 2024

Años	2019	2020	2021	2022	2023	2024
<b>N° de casos confirmados</b>	1116	25	3	11	11	27
<b>Incidencia por 100000 hab.</b>	<b>232.3</b>	<b>6.8</b>	<b>0.8</b>	<b>3.1</b>	<b>3.2</b>	<b>8.0</b>

# TOS FERINA



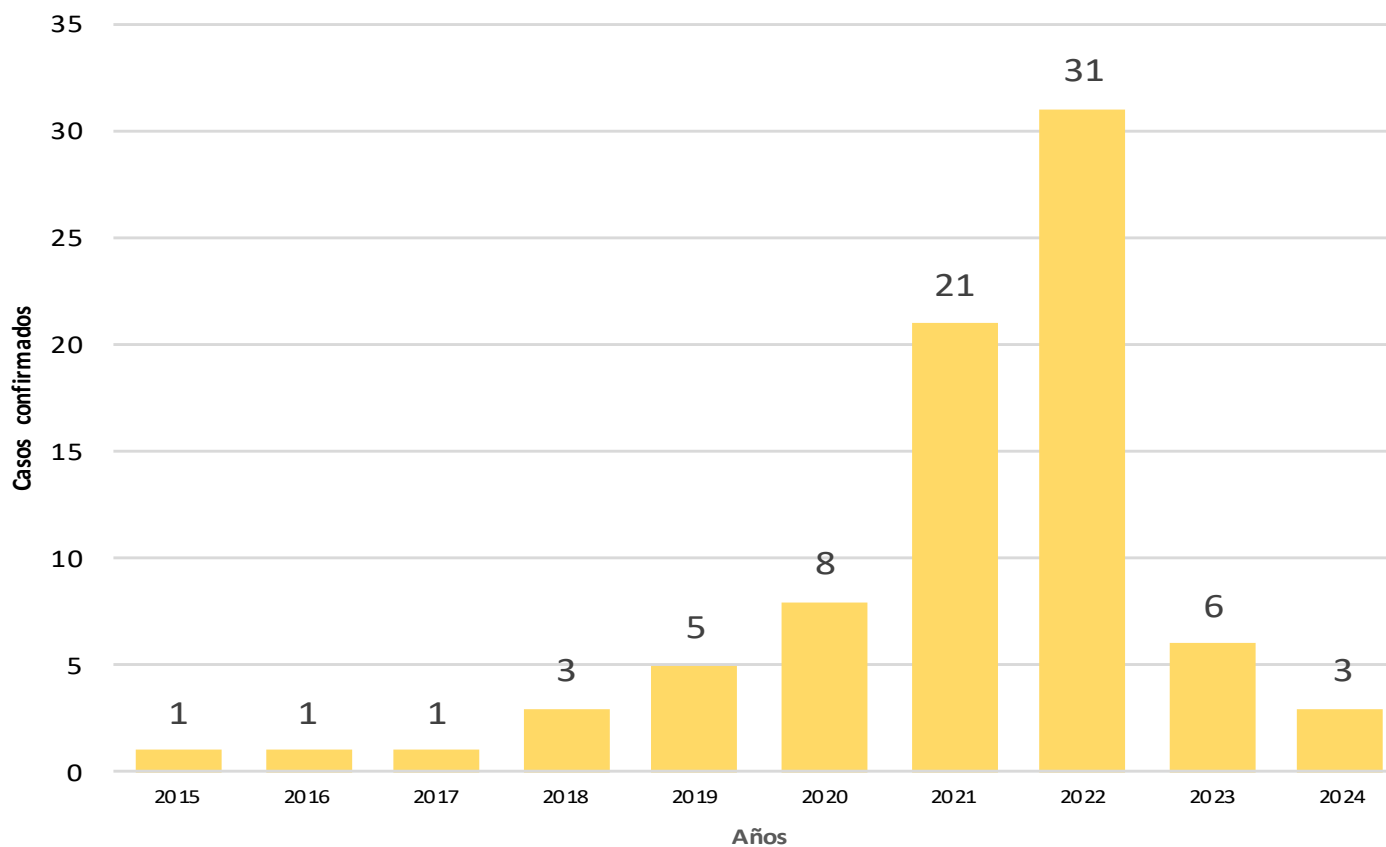
## Casos de Tos Ferina por procedencia, DIRESA Huancavelica - 2024

DIRESA Notificante	EESS notifica	Distrito de Procedencia	Tipo de Diagnóstico			Total
			P	C	D	
Huancavelica	Hospital Departamental De Huancavelica	Castrovirreyra	0	0	1	1
		Huancavelica	0	0	1	1
		Huando	0	0	1	1
		Yauli	1	0	1	2
<b>Total</b>			<b>1</b>	<b>0</b>	<b>4</b>	<b>5</b>

## N° de casos e incidencia por Tos Ferina, DIRESA Huancavelica 2017 - 2024

Años	2017	2018	2019	2020	2021	2022	2023	2024
<b>N° de casos confirmados</b>	13	4	2	1	1	21	0	0
<b>Incidencia por 100000 hab.</b>	3.0	0.8	0.4	0.3	0.3	6.0	0.0	0.0

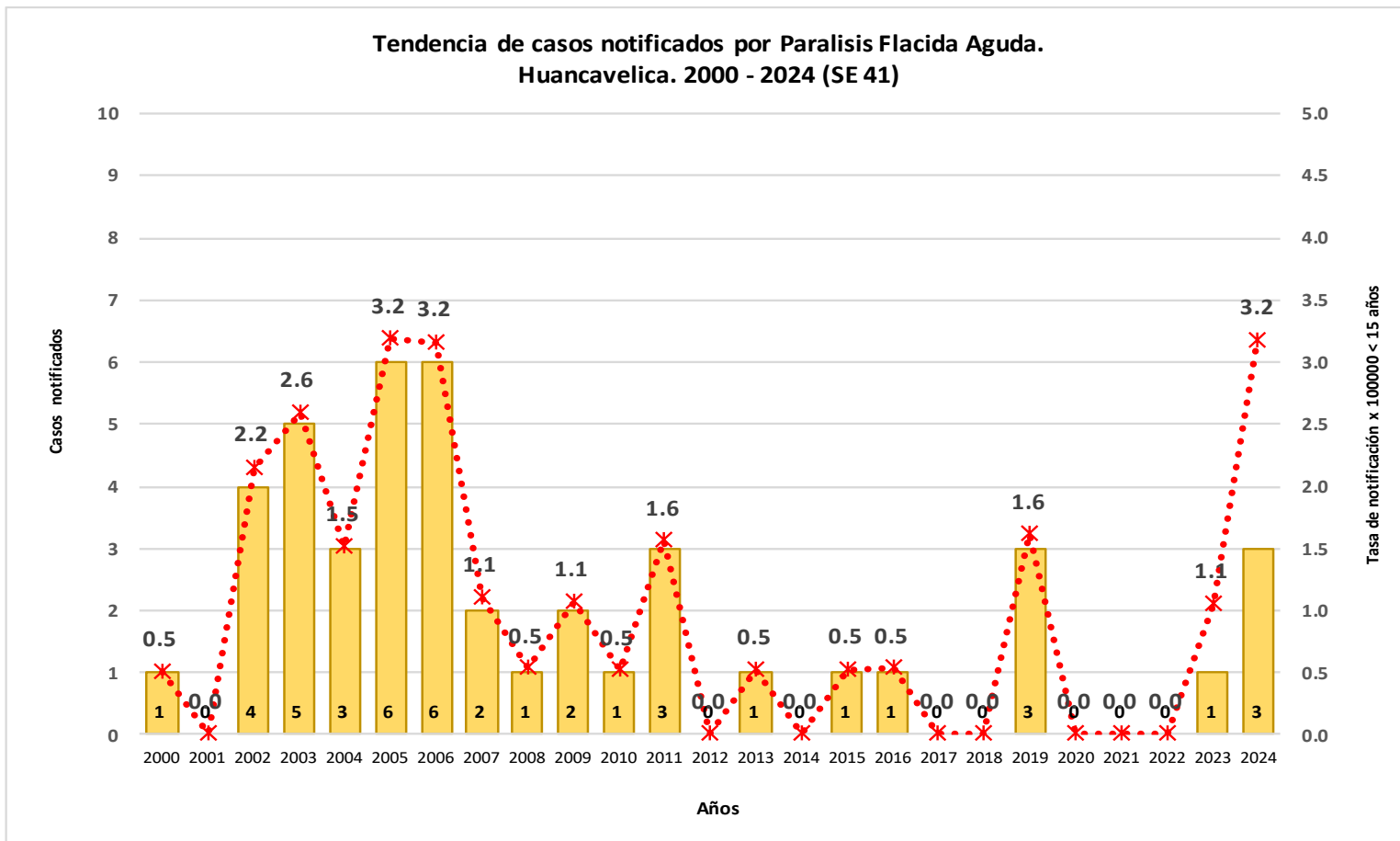
### Tendencia de casos notificados por Rubéola Congénita. Huancavelica. 2005 - 2024 (SE 41)



### Casos de Rubéola Congénita por procedencia, DIRESA Huancavelica - 2024

Enfermedad	DIRESA Notificante	EESS notifica	Distrito de Procedencia	Tipo de Diagnóstico			Total
				P	C	D	
RUBEOLA CONGENITA	Huancavelica	Hospital Departamental De Huancavelica	Colcabamba	0	0	1	1
			Huancavelica	0	0	2	2
<b>Total</b>				<b>0</b>	<b>0</b>	<b>3</b>	<b>3</b>

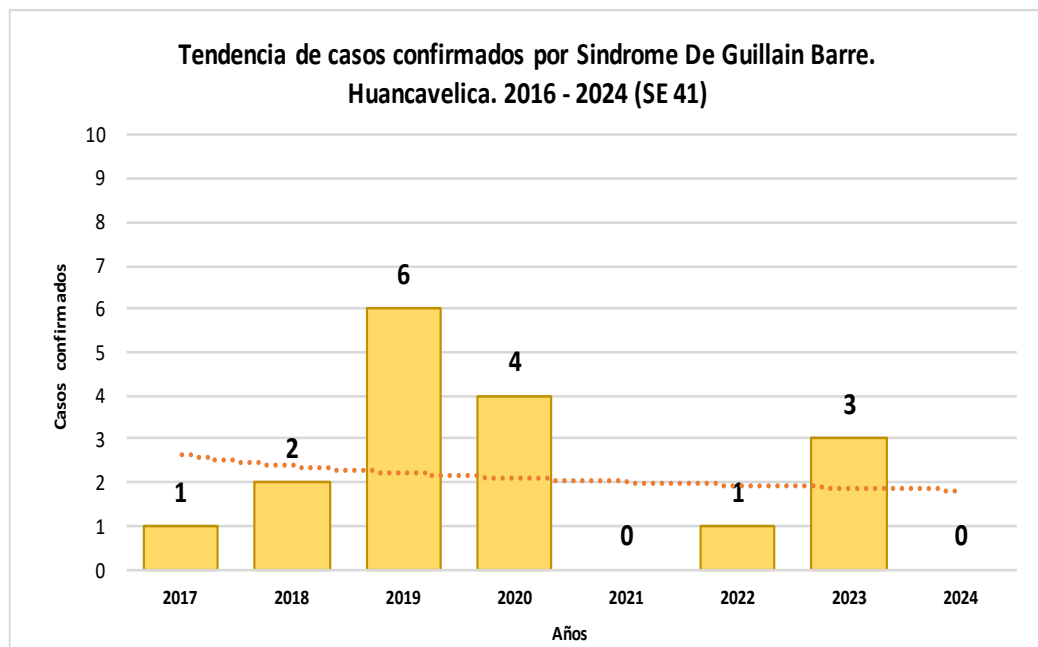
# PARALISIS FLACIDA AGUDA



**Casos de Parálisis Flácida Aguda por procedencia, DIRESA Huancavelica - 2024**

DIRESA Notificante	EESS notifica	Distrito de Procedencia	Tipo de Diagnóstico			Total
			P	C	D	
Huancavelica	Acobamba	Acobamba	0	0	1	1
	Hospital Essalud Huancavelica	Huancavelica	1	0	0	1
12 Junin	Hosp. Reg. Doc. Mater. Infant. El Carm	Huando	1	0	0	1
<b>Total</b>			<b>2</b>	<b>0</b>	<b>1</b>	<b>3</b>

# SINDROME DE GUILLAIN BARRE



**N° de casos e incidencia por etapas de vida por Síndrome de Guillain Barré, DIRESA Huancavelica - 2023**

	N° casos	%	TIA x 100 mil Hab.
<b>Según etapa de vida</b>			
Niño (0-11 años)	0	0.00	0.00
Adolescente (12 - 17 años)	1	33.33	2.52
Joven (18 - 29 años)	1	33.33	1.35
Adulto (30 - 59 años)	1	33.33	0.92
Adulto Mayor (60 años a más)	0	0.00	0.00
<b>Huancavelica</b>	<b>3</b>	<b>100.00</b>	<b>0.89</b>
<b>Según género</b>			
Hombres	2	66.67	1.17
Mujeres	1	33.33	0.59

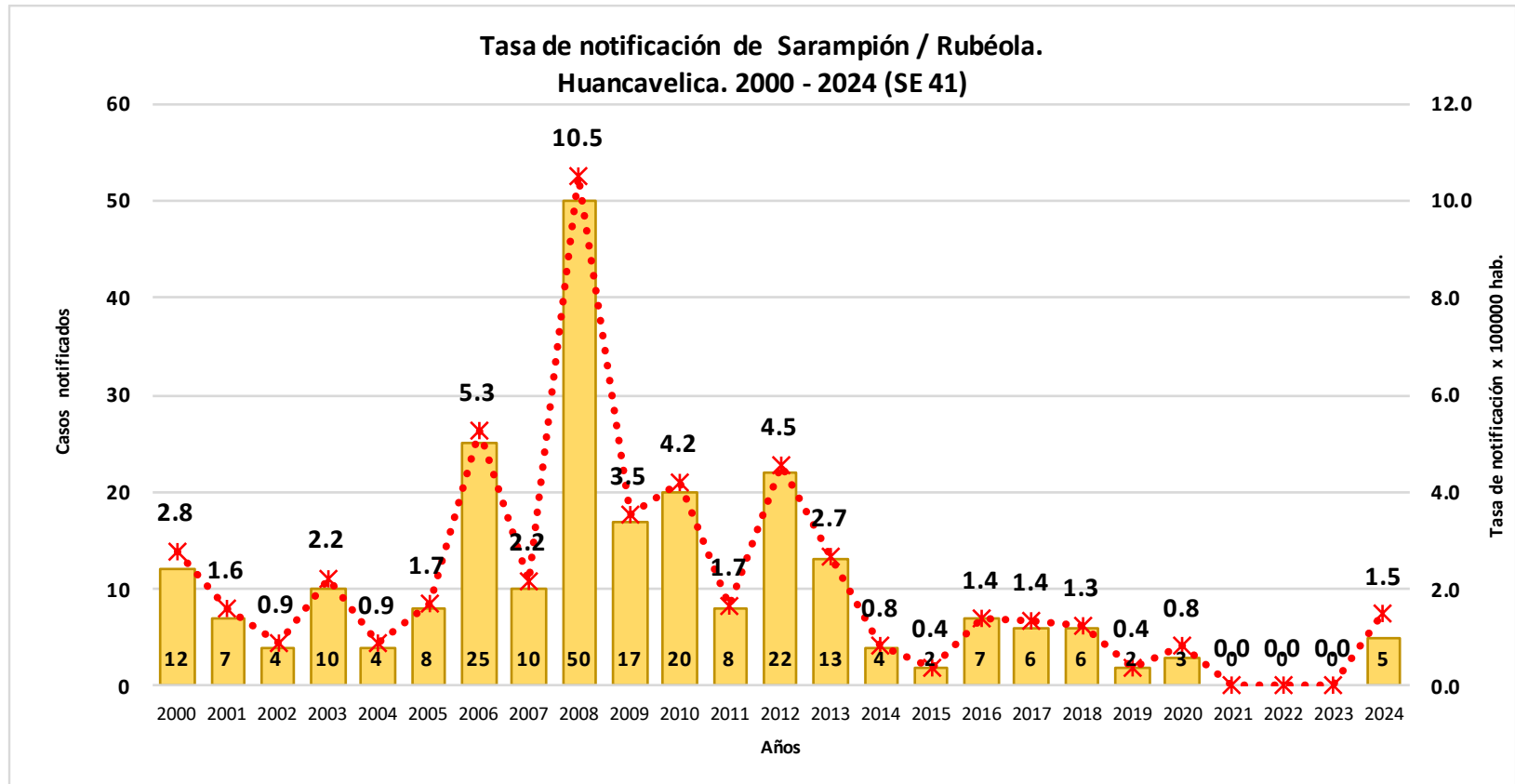
**Casos de Síndrome de Guillain Barré por procedencia, DIRESA Huancavelica - 2024**

DIRESA Notificante	EESS notifica	Distrito de Procedencia	Tipo de Diagnóstico			Total
			S	C	D	
Huancavelica	Hospital Essalud Huancavelica	Huancavelica	0	0	1	1
12 Junin	Hosp. Reg. Doc. Mater. Infant. El Huando	Huando	1	0	0	1
<b>Total</b>			<b>1</b>	<b>0</b>	<b>1</b>	<b>2</b>

**N° de casos e incidencia por Síndrome de Guillain Barré, DIRESA Huancavelica 2017 - 2024**

Años	2017	2018	2019	2020	2021	2022	2023	2024
<b>N° de casos confirmados</b>	1	2	6	4	0	1	3	0
<b>Incidencia por 100000 hab.</b>	0.2	0.4	1.2	1.1	0.0	0.3	0.9	0.0

# SARAMPION

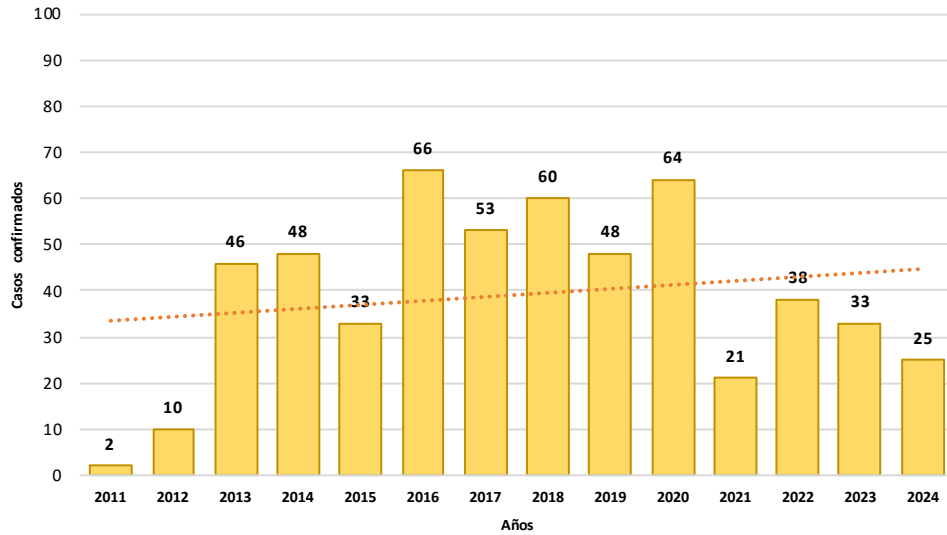


Casos de Sarampión por procedencia, DIRESA Huancavelica - 2024

DIRESA Notificante	EES S notifica	Distrito de Procedencia	Tipo de Diagnóstico			Total
			P	C	D	
Huancavelica	Hospital De Lircay	Anchonga	1	0	1	2
		Lircay	1	0	1	2
	Hospital Essalud Huancavelica	Huancavelica	1	0	1	2
12 Junin	Yauli	Yauli	1	0	1	2
		Hosp. Reg. Doc. Mater. Infant. El	Surcubamba	1	0	1
<b>Total</b>			<b>5</b>	<b>0</b>	<b>5</b>	<b>10</b>

# EFECTO TOXICO DE PLAGUICIDAS, INSECTICIDAS, HERBICIDAS Y RODENTECIDAS

Tendencia de casos confirmados por Efecto tóxico de plaguicidas.  
Huancavelica. 2011 - 2024 (SE 41)



Casos de Intoxicación por Plaguicidas por lugar de procedencia, DIRESA Huancavelica - 2024

DIRESA Notificante	Diagnostico	EESS notifica	Distrito de Procedencia	Tipo de Diagnóstico			Total
				P	C	D	
Huancavelica	Efecto Toxico De Otras Sustancias Inorganicas	Hospital De Pampas	Pazos	0	1	0	1
		Ccollpaccasa	Yauli	0	1	0	1
	Efecto Toxico De Plaguicidas	Hospital Departamental De Huancavelica	Acoria	0	1	0	1
			Ccochaccasa	0	1	0	1
			Huancavelica	0	1	0	1
			Lircay	0	1	0	1
	Insec. Org. Fosf. Y Carbamatos	Yauli	Yauli	0	1	0	1
			Rosario	0	1	0	1
	Otros Plaguicidas	Hospital Departamental De Huancavelica	Yauli	0	2	0	2
			Anancusi	Acoria	0	1	0
	Plaguicida No Especificado	Daniel Hernandez	Colcabamba	0	1	0	1
		Hospital De Pampas	Acraquia	0	1	0	1
		Ccosnipuquio	Acoria	0	1	0	1
		Hospital De Pampas	Daniel Hernandez	0	1	0	1
Rodenticidas	Hospital Departamental De Huancavelica	Ascension	0	1	0	1	
		Castrovirreyna	0	1	0	1	
		Huancavelica	0	2	0	2	
		Huancavelica	0	1	0	1	
Junin	Insec. Org. Fosf. Y Carbamatos	Hosp. Reg. Doc. Cli. Quir.	Salcahuasi	0	1	0	1
		Daniel Alci	Tintay Puncu	0	1	0	1
Ayacucho	Herbicidas Y Fungicidas	Hosp. Apoyo Huanta	Cosme	0	1	0	1
			Marcas	0	1	0	1
<b>Total</b>				<b>0</b>	<b>25</b>	<b>0</b>	<b>25</b>

N° de casos e incidencia por etapas de vida, DIRESA Huancavelica - 2024

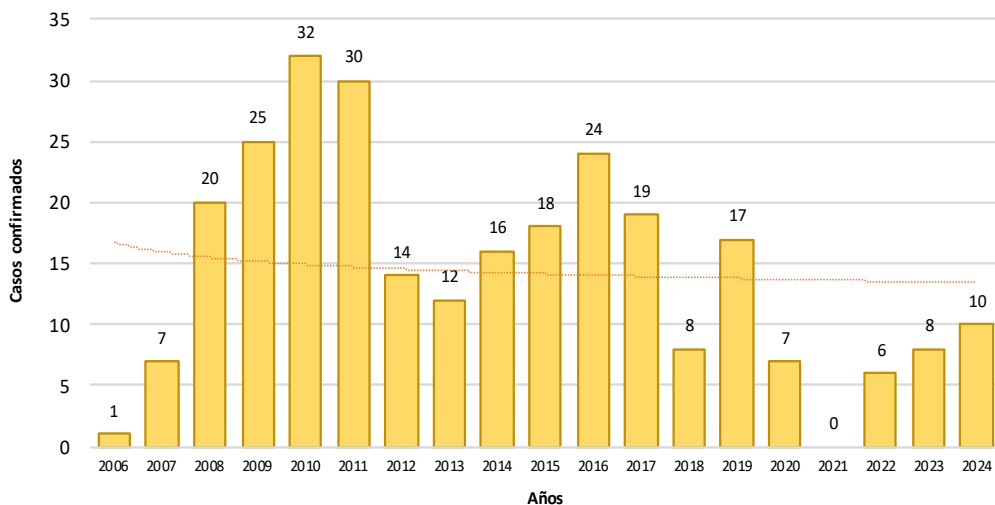
	N° casos	%	TIA x 100 mil Hab.
<b>Según etapa de vida</b>			
Niño (0-11 años)	2	8.00	2.64
Adolescente (12 - 17 años)	7	28.00	17.66
Joven (18 - 29 años)	9	36.00	12.13
Adulto (30 - 59 años)	5	20.00	4.62
Adulto Mayor (60 años a más)	2	8.00	4.90
<b>Huancavelica</b>	<b>25</b>	<b>100.00</b>	<b>7.38</b>
<b>Según género</b>			
Hombres	13	52.00	7.63
Mujeres	12	48.00	7.13

N° de casos e incidencia. DIRESA Huancavelica 2017 - 2024

Años	2017	2018	2019	2020	2021	2022	2023	2024
<b>N° de casos confirmados</b>	39	48	1162	87	22	41	26	48
<b>Incidencia por 100000 hab.</b>	8.9	10.0	241.9	23.8	6.1	11.7	7.5	14.2

# LOXOCELISMO

Tendencia de casos confirmados de Loxocelismo.  
Huancavelica. 2006 - 2024 (SE 41)



N° de casos e incidencia por etapas de vida por Loxocelismo,  
DIRESA Huancavelica - 2024

	N° casos	%	TIA x 100 mil Hab.
<b>Según etapa de vida</b>			
Niño (0-11 años)	3	30.00	3.96
Adolescente (12 - 17 años)	0	0.00	0.00
Joven (18 - 29 años)	3	30.00	4.04
Adulto (30 - 59 años)	3	30.00	2.77
Adulto Mayor (60 años a más)	1	10.00	2.45
<b>Huancavelica</b>	<b>10</b>	<b>100.00</b>	<b>2.95</b>
<b>Según género</b>			
Hombres	3	30.00	1.76
Mujeres	7	70.00	4.16

Casos de Loxocelismo por lugar de procedencia, DIRESA Huancavelica - 2024

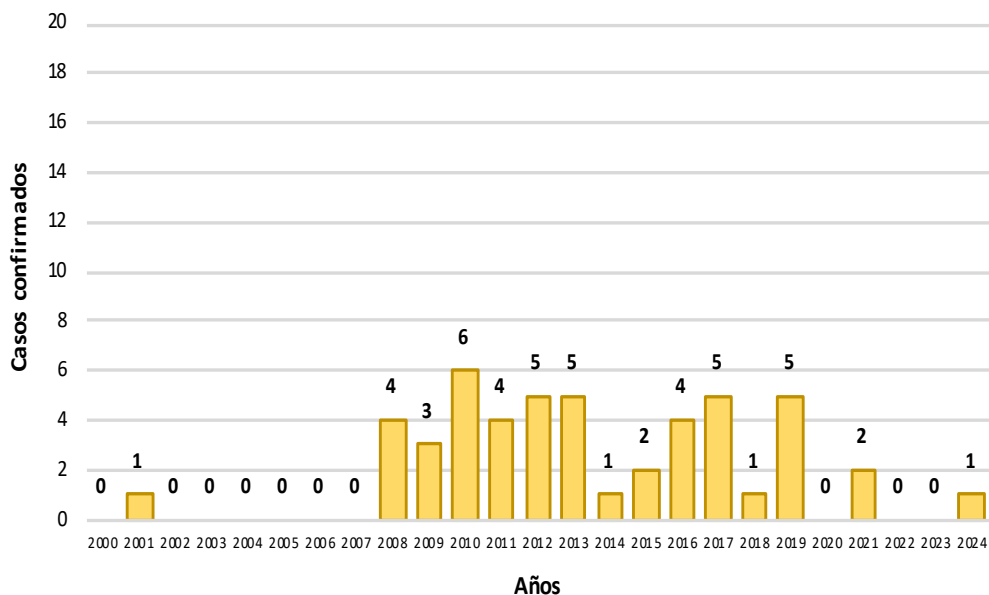
DIRESA Notificante	EESS notifica	Distrito de Procedencia	Tipo de Diagnóstico			Total
			P	C	D	
Huancavelica	Acobamba	Acobamba	0	1	0	1
		Anta	0	1	0	1
	Hospital Departamental De Huancavelica	Huancavelica	0	2	0	2
		Huando	0	1	0	1
	Quichuas	Quichuas	0	1	0	1
Junin	Hosp. Reg. Doc. Cli. Quir. Daniel Alci	Churcampa	0	1	0	1
		Pampas	0	1	0	1
		Pilpichaca	0	1	0	1
		Salcahuasi	0	1	0	1
<b>Total</b>			<b>0</b>	<b>10</b>	<b>0</b>	<b>10</b>

N° de casos e incidencia por Loxocelismo,  
DIRESA Huancavelica 2017 - 2024

Años	2017	2018	2019	2020	2021	2022	2023	2024
<b>N° de casos confirmados</b>	19	8	17	7	0	6	8	10
<b>Incidencia por 100000 hab.</b>	4.3	1.7	3.5	1.9	0.0	1.7	2.3	3.0

# OFIDISMO

Tendencia de casos confirmados de Ofidismo.  
Huancavelica. 2000 - 2024 (SE 41)



N° de casos e incidencia por etapas de vida por Ofidismo,  
DIRESA Huancavelica - 2024

	N° casos	%	TIA x 100 mil Hab.
<b>Según etapa de vida</b>			
Niño (0-11 años)	0	0.00	0.00
Adolescente (12 - 17 años)	0	0.00	0.00
Joven (18 - 29 años)	0	0.00	0.00
Adulto (30 - 59 años)	1	100.00	0.92
Adulto Mayor (60 años a m)	0	0.00	0.00
<b>Huancavelica</b>	<b>1</b>	<b>100.00</b>	<b>0.30</b>
<b>Según género</b>			
Hombres	0	0.00	0.00
Mujeres	1	100.00	0.59

Casos de Ofidismo por lugar de procedencia,  
DIRESA Huancavelica - 2024

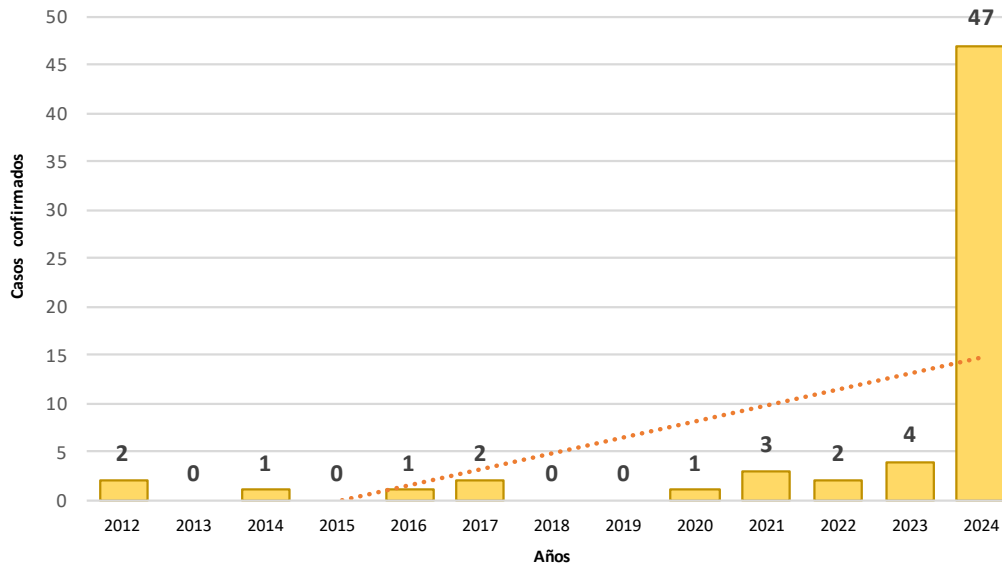
DIRESA Notificante	EESS notifica	Distrito de Procedencia	Tipo de			Total
			P	C	D	
Huancavelica	Hospital Departamental De	Huancavelica	0	1	0	1
<b>Total</b>			<b>0</b>	<b>1</b>	<b>0</b>	<b>1</b>

N° de casos e incidencia, DIRESA Huancavelica 2017 - 2024

Años	2017	2018	2019	2020	2021	2022	2023	2024
<b>N° de casos confirmados</b>	5	1	5	0	2	0	0	1
<b>Incidencia por 100000 hab.</b>	1.1	0.2	1.0	0.0	0.6	0.0	0.0	0.3

# DENGUE

Tendencia de casos confirmados por Dengue.  
Huancavelica. 2012 - 2024 (SE 41)



N° de casos e incidencia por etapas de vida por Dengue,  
DIRESA Huancavelica - 2024

	N° casos	%	TIA x 100 mil Hab.
<b>Según etapa de vida</b>			
Niño (0-11 años)	1	2.13	1.32
Adolescente (12 - 17 años)	2	4.26	5.05
Joven (18 - 29 años)	13	27.66	17.52
Adulto (30 - 59 años)	27	57.45	24.94
Adulto Mayor (60 años a más)	4	8.51	9.80
<b>Huancavelica</b>	<b>47</b>	<b>100.00</b>	<b>13.88</b>
<b>Según género</b>			
Hombres	22	46.81	12.91
Mujeres	25	53.19	14.86

Casos de Dengue con señales de alarma, por lugar de procedencia,  
DIRESA Huancavelica - 2024

Dengue	DIRESA Notificante	EESS notifica	Distrito de Procedencia	Tipo de Diagnóstico			Total	
				P	C	D		
Dengue Con Signos De Alarma	Huancavelica	Castrovirreyra - Essalud	Sunampe	0	1	0	1	
		Hospital De Lircay	Salas	0	1	0	1	
		Hospital Essalud Huancavelica	San Clemente	0	0	1	1	
			Lima	0	1	0	1	
			La Tingui?A	0	0	1	1	
			Paracas	0	0	1	1	
			Pueblo Libre	0	0	1	1	
			Chulucanas	0	0	1	1	
			Santa Ana	La Tingui?A	0	1	0	1
		Junin	Hosp. De Apoyo Pichanaki	Huaytara	0	0	1	1
		Lima Sur	C.S. Gustavo Lanatta Lujan (C.S. Chorr	Huancavelica	0	0	1	1
<b>Total General</b>				<b>0</b>	<b>4</b>	<b>7</b>	<b>11</b>	

N° de casos e incidencia por Dengue,  
DIRESA Huancavelica 2017 - 2024

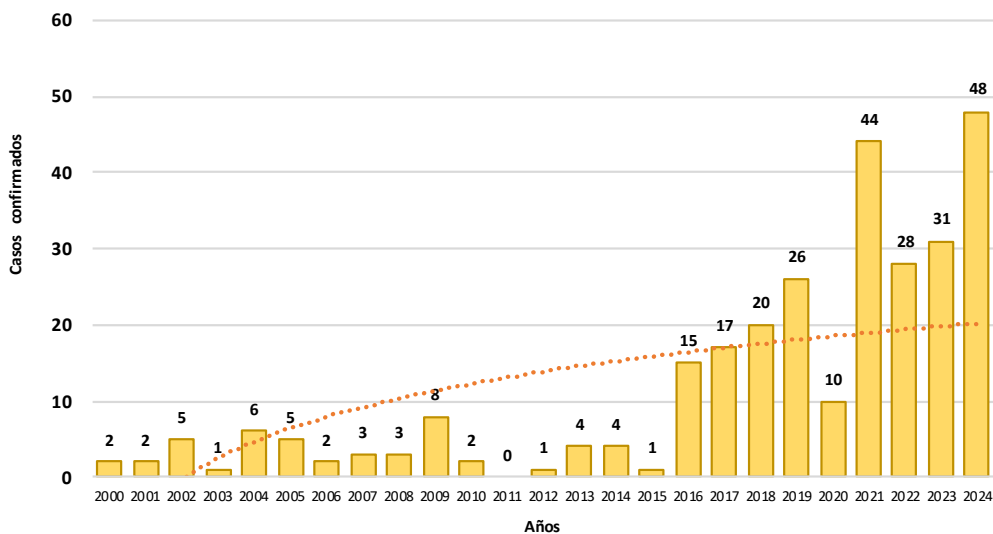
Años	2017	2018	2019	2020	2021	2022	2023	2024
<b>N° de casos confirmados</b>	2	0	0	1	3	2	4	47
<b>Incidencia por 100000 hab.</b>	0.5	0.0	0.0	0.3	0.8	0.6	1.1	13.9

Casos de Dengue sin  
señales de alarma, por  
lugar de procedencia,  
DIRESA Huancavelica -  
2024

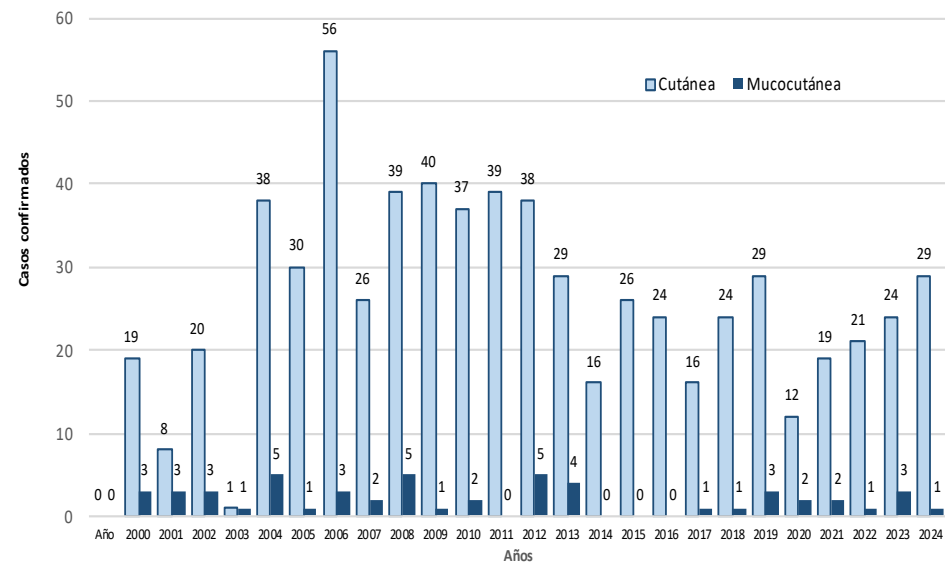
Dengue	DIRESA Notificante	EESS notifica	Distrito de Procedencia	Tipo de Diagnóstico			Total	
				P	C	D		
Dengue Sin Signos De Alarma	Huancavelica	Acobamba	Ica	0	0	1	0	
			Pichari	0	0	0	1	
			Satipo	0	0	1	0	
			Independencia	0	0	1	0	
			Carmen Alto	0	0	0	1	
		Castrovirreyna - Essalud	Chincha Alta	0	0	0	2	
			Ica	0	0	0	3	
			Pisco	0	0	1	1	
			Subtanjalla	0	0	1	0	
			San Clemente	0	0	0	1	
		Ccarhuapata	Salas	0	0	1	0	
			Chilca	0	0	0	1	
			Kimbiri	0	0	0	1	
		Hospital De Lircay	Pichari	0	0	0	1	
			Salas	0	0	3	0	
			Santa Cruz	0	0	1	0	
			Anchonga	0	0	0	1	
			Bagua	0	0	1	0	
		Hospital Departamental De Huancavelica	El Agustino	0	0	1	0	
			Huancavelica	0	0	0	1	
			Ica	0	0	3	4	
			La Victoria	0	0	0	1	
			Pichari	0	0	0	1	
			Rimac	0	0	0	1	
			Santa Ana	0	0	0	1	
			Tarapoto	0	0	0	1	
			Bagua Grande	0	0	0	1	
			Santiago	0	0	0	1	
			San Borja	0	0	1	0	
			Sunampe	0	0	1	0	
			San Clemente	0	0	0	1	
			El Porvenir	0	0	0	1	
			Ate	0	0	0	1	
			Comas	0	0	0	1	
			Ica	0	0	2	4	
		Hospital Essalud Huancavelica	Lima	0	0	1	0	
			Rio Tambo	0	0	0	1	
			Rupa-Rupa	0	0	0	1	
			San Miguel	0	0	1	0	
			Pueblo Nuevo	0	0	1	3	
			La Molina	0	0	0	1	
			Huaral	0	0	1	0	
			Pisco	0	0	1	0	
			Subtanjalla	0	0	0	2	
			Polvora	0	0	0	1	
			San Clemente	0	0	1	1	
			Palpa	0	0	0	1	
			Mancora	0	1	0	0	
			Parcona	0	0	1	0	
			Lircay - Essalud	San Juan De Lurigancho	0	0	1	0
			Pilpichaca	Salas	0	0	1	0
				Parcona	0	0	1	0
		Subtanjalla		0	0	1	0	
		Santa Ana	Ica	0	0	1	0	
			Parcona	0	0	2	0	
		Villa De Arma	Capillas	0	0	0	1	
			Chincha Alta	0	0	2	1	
			San Juan De Lurigancho	0	0	0	1	
			Pueblo Nuevo	0	0	2	3	
			San Vicente De Ca?Ete	0	0	0	1	
Yauli	La Tingui?A	0	0	2	0			
	Pueblo Nuevo	0	0	0	2			
Marcas	Chincha Alta	0	0	1	0			
	Paracas	0	0	1	0			
Suytupampa	Chincha Alta	0	0	0	1			
Santiago De Quirahuara	Parcona	0	0	0	2			
	Subtanjalla	0	0	0	1			
	Ica	0	0	1	2			
Ayavi	Ica	0	0	1	0			
	Hosp. Nac. Ramiro Priale Priale Huanca	Colcabamba	0	0	0	1		
Junin	Hosp. I Selva Central Y Enfermedades T	Lircay	0	0	0	1		
Lima Centro	C.S. Jesus Maria	Acostambo	0	0	0	1		
Lima Este	Hospital Nivel I Carlos Alcantara Butt	Acobambilla	0	0	0	1		
	Hospital Nivel II Vitarte	Colcabamba	0	0	0	1		
05 Ayacucho	Hosp. Essalud Huamanga	Churcampa	0	0	0	1		
Lima Sur	P. S. Santa Rosa De Belen	Huancavelica	0	0	0	1		
Total				0	1	43	66	

# LEISHMANIOSIS

Tendencia de casos confirmados de Leishmaniosis .  
Huancavelica. 2000 - 2024 (SE 41)



Tendencia de casos confirmados de Leishmaniosis .  
Huancavelica. 2000 - 2024 (SE 41)



## N° de casos e incidencia por etapas de vida por Leishmaniosis, DIRESA Huancavelica - 2024

	N° casos	%	TIA x 100 mil Hab.
<b>Según etapa de vida</b>			
Niño (0-11 años)	4	13.33	5.29
Adolescente (12 - 17 años)	2	6.67	5.05
Joven (18 - 29 años)	10	33.33	13.48
Adulto (30 - 59 años)	8	26.67	7.39
Adulto Mayor (60 años a más)	6	20.00	14.71
<b>Huancavelica</b>	<b>30</b>	<b>100.00</b>	<b>8.86</b>
<b>Según género</b>			
Hombres	23	76.67	13.50
Mujeres	7	23.33	4.16

## N° de casos e incidencia por Leishmaniosis, DIRESA Huancavelica 2017 - 2024

Años	2017	2018	2019	2020	2021	2022	2023	2024
<b>N° de casos confirmados</b>	17	25	32	14	21	22	27	30
<b>Incidencia por 100000 hab.</b>	3.9	5.2	6.7	3.8	5.9	6.3	7.7	8.9

### Casos de Leishmaniasis por procedencia, DIRESA Huancavelica - 2024

DIRESA Notificante	Diagnostico	EESS notifica	Distrito de Procedencia	Tipo de Diagnóstico			Total
				P	C	D	
Huancavelica	Leishmaniasis Cutanea	Anco	Acobamba	0	1	0	1
			Anco	0	2	0	2
			Canayre	0	1	0	1
			Pichanaqui	0	1	0	1
			Canta	0	1	0	1
		Churcampa	Canayre	0	1	0	1
			Huanta	0	0	1	1
			Calleria	0	1	0	1
			Canta	0	1	0	1
		Colcabamba	Paruro	0	1	0	1
			Andaymarca	0	0	1	1
		Cosme	Cosme	0	1	0	1
		Daniel Hernandez	Pangoa	0	1	0	1
		Hospital De Pampas	Pichari	0	1	0	1
			Yuyapichis	0	1	0	1
		Hospital Departament	Cosme	1	0	1	2
			Huancavelica	0	0	1	1
			Raimondi	0	0	1	1
		Huachocolpa	Calleria	0	1	0	1
		Paucarbamba	Pichari	0	1	0	1
		Pucacocha	Mazamari	1	0	0	1
		Quichuas	Chanchamayo	0	1	0	1
			Llochegua	0	1	0	1
			Sepahua	0	0	1	1
		San Jose	Pichanaqui	0	1	0	1
			Pichari	0	2	1	3
		Tintay Punco	Tintay Punco	0	1	0	1
		Cochabamba Grande	Cochabamba	0	1	0	1
		Puerto San Antonio	Pichari	0	2	0	2
		Locroja	Locroja	0	1	1	2
Vista Alegre De Andab	Pichari	0	1	0	1		
San Miguel De Arma	Pichari	0	1	0	1		
Junin	Leishmaniasis	Hosp. Regional Docen	Quichuas	0	1	0	1
	Leishmaniasis	Hosp. Reg. Doc. Cli. Qu	Colcabamba	0	1	0	1
<b>Total</b>				<b>2</b>	<b>30</b>	<b>8</b>	<b>40</b>



### Casos de Difteria por procedencia, Diresa Huancavelica - 2024

Enfermedad	Diresa Notificante	EESS notifica	Distrito de Procedencia	Tipo de Diagnóstico			Total
				P	C	D	
Difteria	Lima Centro	Inst. Nac. Enf. Neoplasicas	Lircay	0	0	1	1
	05 Ayacucho	Hosp. Apoyo Jesus Nazareno	Chincho	0	0	1	1
Total				0	0	2	2



**Casos de Intoxicación por Metales por lugar de procedencia,  
DIRESA Huancavelica - 2024**

Enfermedad	DIRESA Notificant	EESS notifica	Distrito de Procedenci	Tipo de			Total
				P	C	S	
MERCURIOYSUS COMPUESTOS	Huancavelica	Ascension	Ascension	0	0	278	0
			Huancavelica	0	0	81	0
		Hospital	Huancavelica	0	1	0	0
			San Cristobal	Huancavelica	0	0	2
		Santa Ana	Ascension	0	0	45	0
			Huancavelica	0	0	400	0
			Yauli	0	0	1	0
		Sacsamarca	Huancavelica	0	0	20	0
		San Geronimo	Huancavelica	0	0	42	0
		METAL, NO ESPECIFICADO	Huancavelica	San Cristobal	Huancavelica	0	0
Ascension	0				0	44	0
Santa Ana	Huancavelica			0	0	162	0
	Yauli			0	0	1	0
ARSENICOYSUS COMPUESTOS	Huancavelica	Izcuchaca	Huando	0	0	1	0
			Izcuchaca	0	0	1	0
<b>Total</b>				<b>0</b>	<b>1</b>	<b>##</b>	<b>0</b>



### Casos de Leptospirosis por procedencia, Diresa Huancavelica - 2024

Diresa Notificante	EESS notifica	Distrito de Procedencia	Tipo de Diagnóstico			Total
			P	C	D	
Huancavelica	Hospital Departamental De Huancavelica	El Agustino	0	0	1	1
		Huancavelica	0	2	0	2
		Pichari	0	1	0	1
		Pisco	0	0	1	1
		San Clemente	0	0	1	1
		El Porvenir	0	0	1	1
05 Ayacucho	Hosp. Regional Ayacucho	Chincho	0	0	1	1
		Colcabamba	1	0	0	1
		Lircay	0	0	1	1
<b>Total</b>			<b>1</b>	<b>3</b>	<b>6</b>	<b>10</b>

### Casos de Zika por procedencia, Diresa Huancavelica - 2024

Diresa Notificante	EESS notifica	Distrito de Procedencia	Tipo de Diagnóstico			Total
			P	C	D	
Lima Norte	Hosp. Cayetano	Huancavelica	0	0	1	1
<b>Total</b>			<b>0</b>	<b>0</b>	<b>1</b>	<b>1</b>



### Casos de Chagas por procedencia, Diresa Huancavelica - 2024

Diresa Notificante	EESS notifica	Distrito de Procedencia	Tipo de Diagnóstico			Total
			P	C	D	
Huancavelica	Hospital Departamental De	Huancavelica	0	0	1	1
<b>Total</b>			<b>0</b>	<b>0</b>	<b>1</b>	<b>1</b>

### Casos de Malaria por procedencia, Diresa Huancavelica - 2024

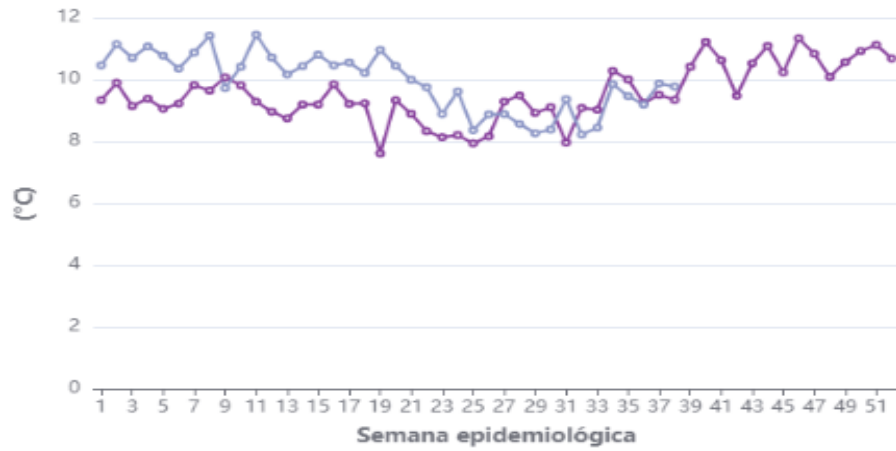
Diresa Notificante	EESS notifica	Distrito de Procedencia	Tipo de Diagnóstico			Total
			P	C	D	
Huancavelica	Churcampa	Canayre	0	1	0	1
		Pichari	0	1	0	1
		Rio Tambo	0	1	0	1
	Pachamarca	Satipo	0	1	0	1
<b>Total</b>			<b>0</b>	<b>4</b>	<b>0</b>	<b>4</b>

# Observatorio Clima Salud Región Huancavelica



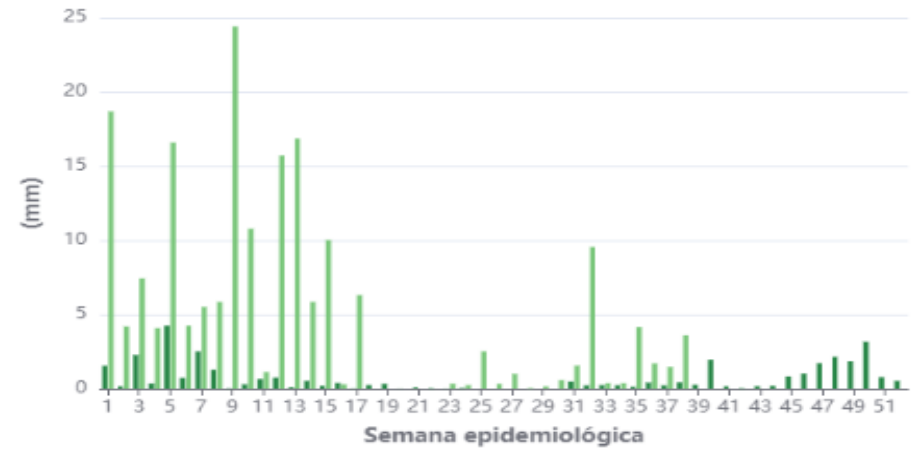
### HUANCAVELICA - ACOBAMBA

Temperatura media



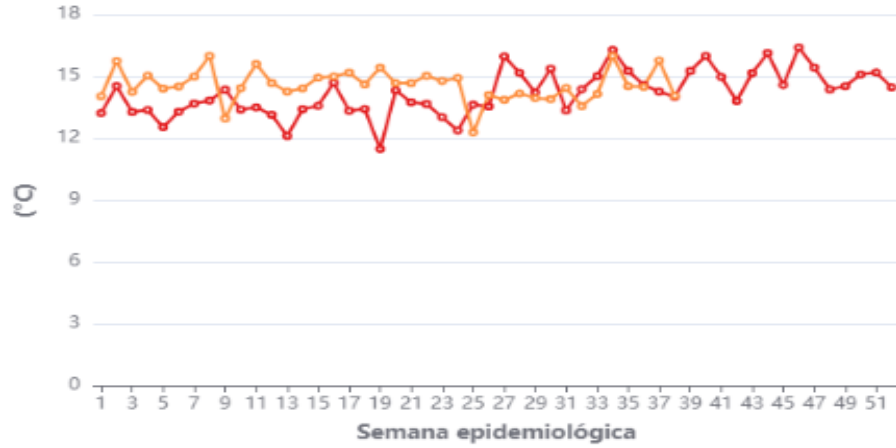
### HUANCAVELICA - ACOBAMBA

Precipitación



### HUANCAVELICA - ACOBAMBA

Temperatura máxima



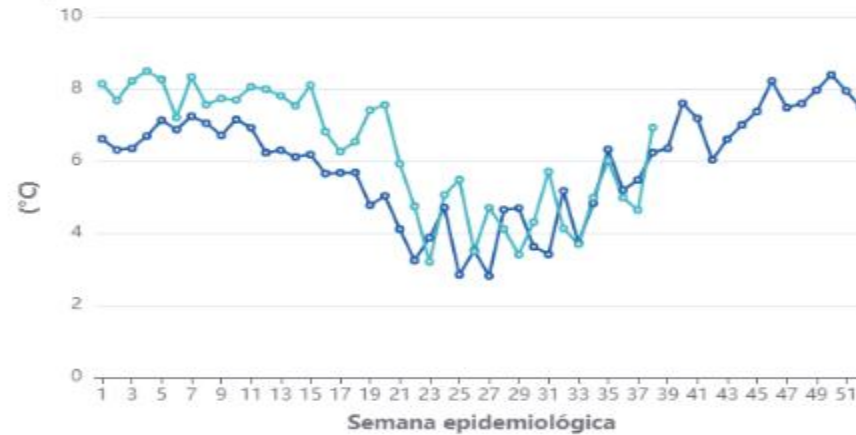
### HUANCAVELICA - ACOBAMBA

Humedad relativa



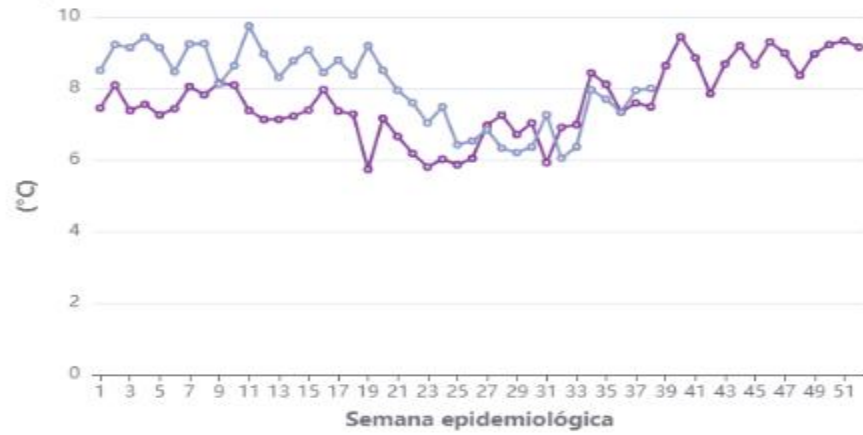
### HUANCAVELICA - ACOBAMBA

Temperatura mínima



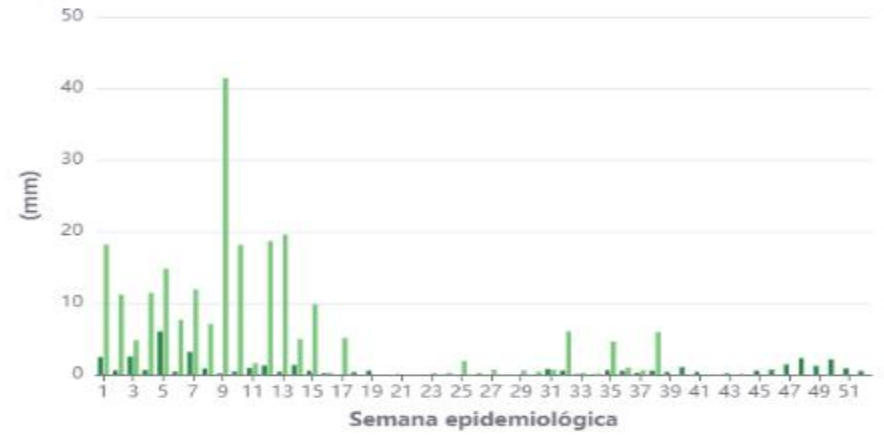
### HUANCAVELICA - ANGARAES

Temperatura media



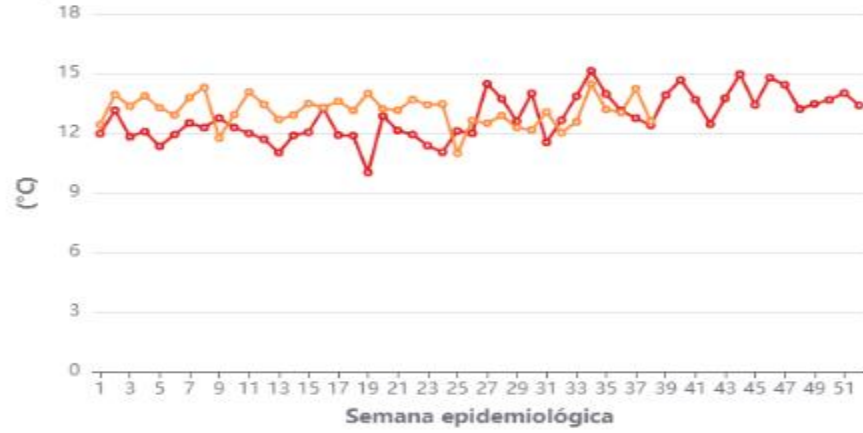
### HUANCAVELICA - ANGARAES

Precipitación



### HUANCAVELICA - ANGARAES

Temperatura máxima



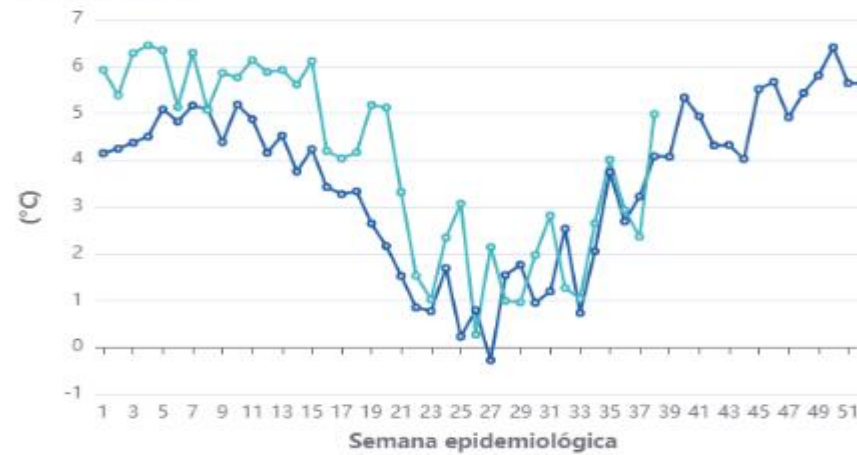
### HUANCAVELICA - ANGARAES

Humedad relativa



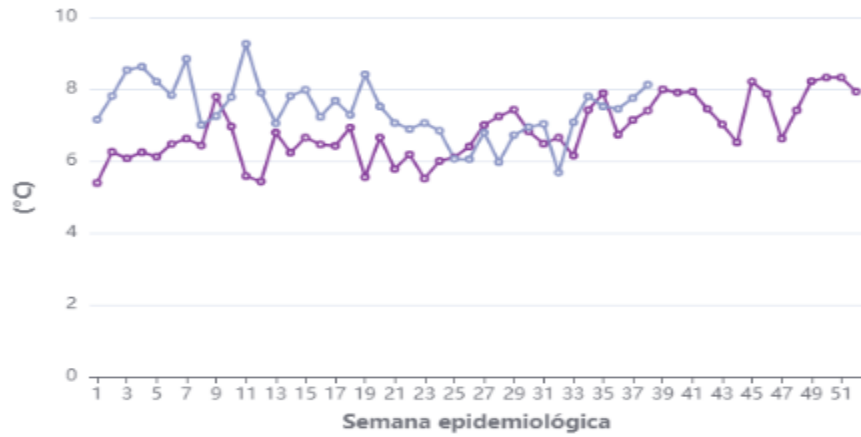
### HUANCAVELICA - ANGARAES

Temperatura mínima



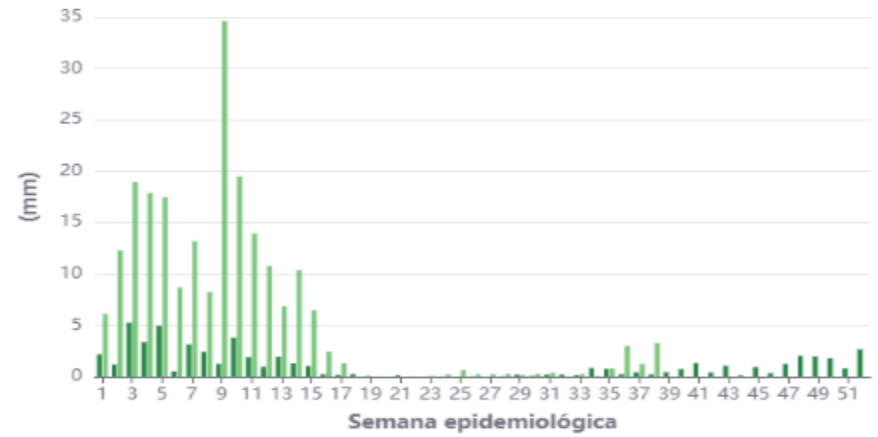
### HUANCAVELICA - CASTROVIRREYNA

Temperatura media



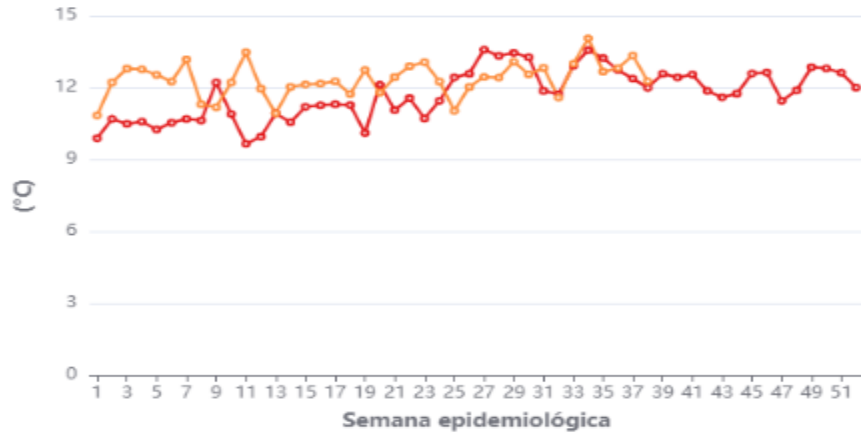
### HUANCAVELICA - CASTROVIRREYNA

Precipitación



### HUANCAVELICA - CASTROVIRREYNA

Temperatura máxima



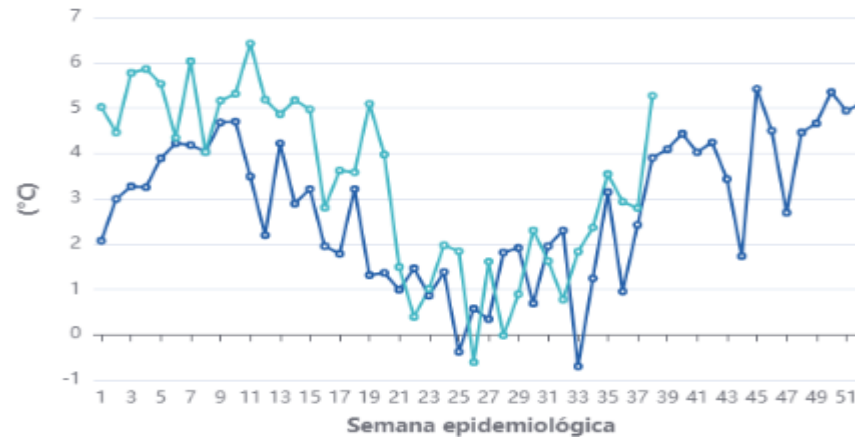
### HUANCAVELICA - CASTROVIRREYNA

Humedad relativa



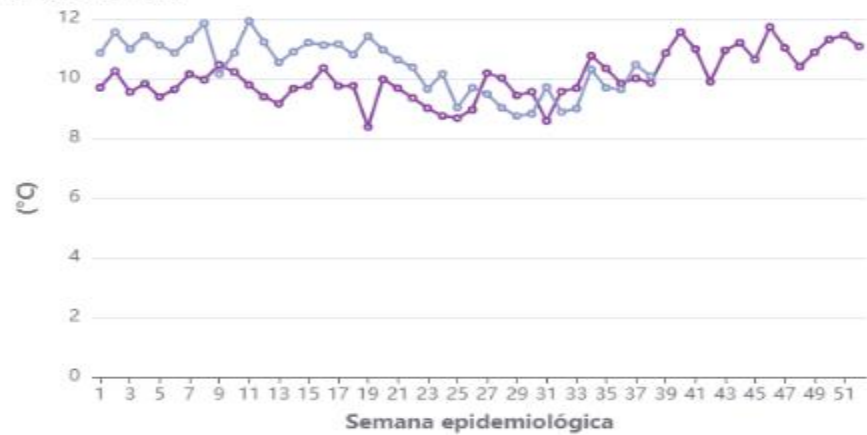
### HUANCAVELICA - CASTROVIRREYNA

Temperatura mínima



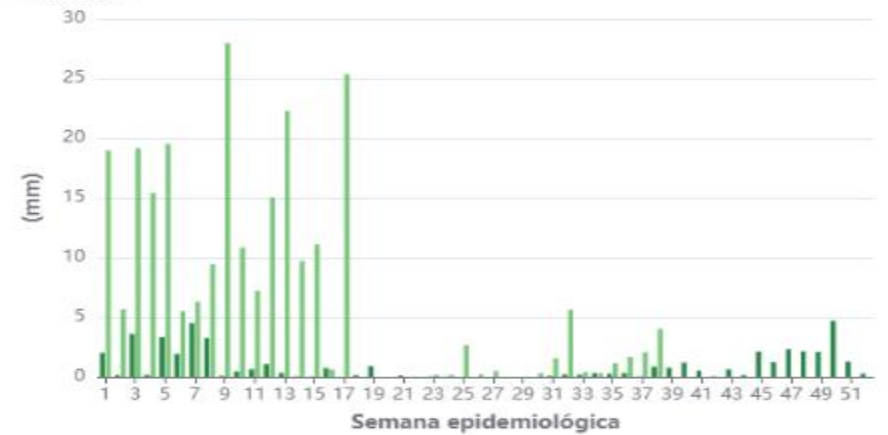
### HUANCAVELICA - CHURCAMP

Temperatura media



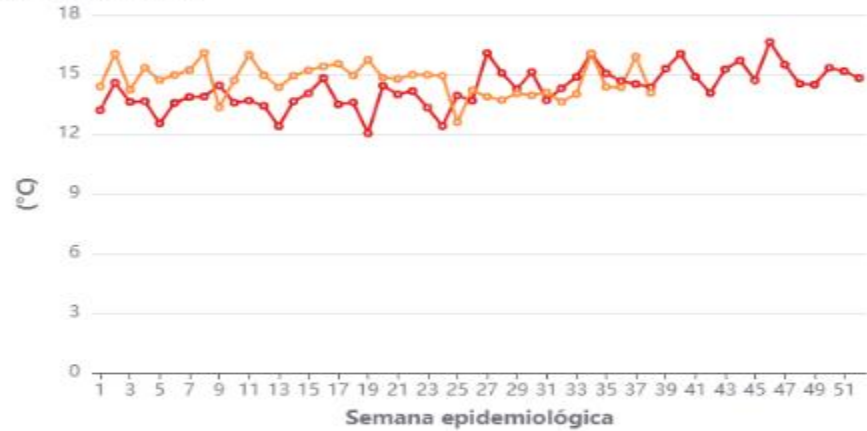
### HUANCAVELICA - CHURCAMP

Precipitación



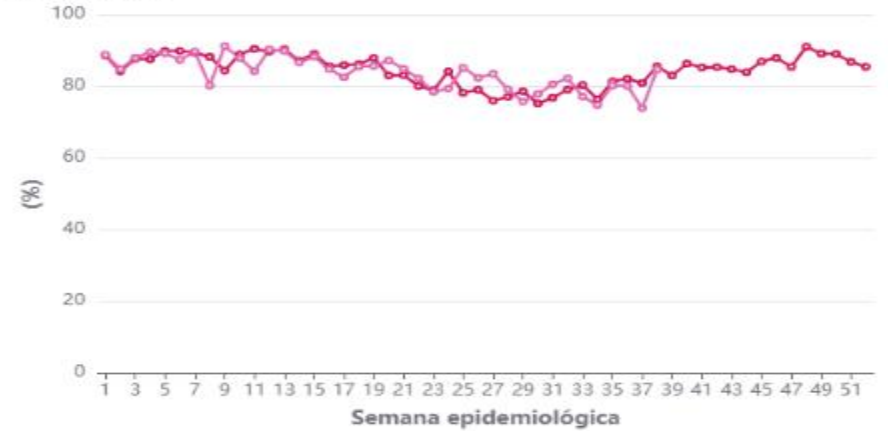
### HUANCAVELICA - CHURCAMP

Temperatura máxima



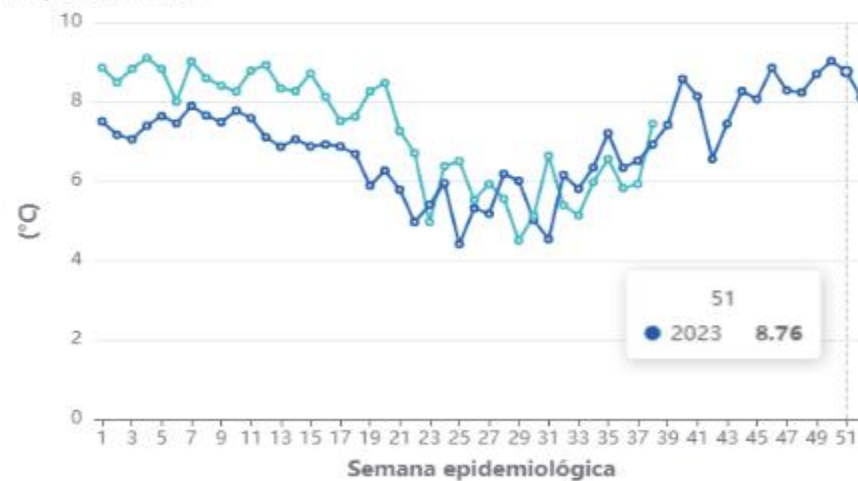
### HUANCAVELICA - CHURCAMP

Humedad relativa



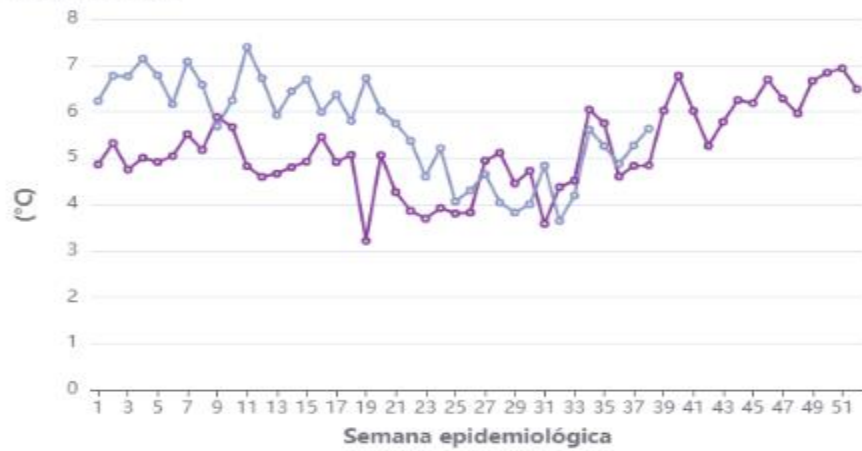
### HUANCAVELICA - CHURCAMP

Temperatura mínima



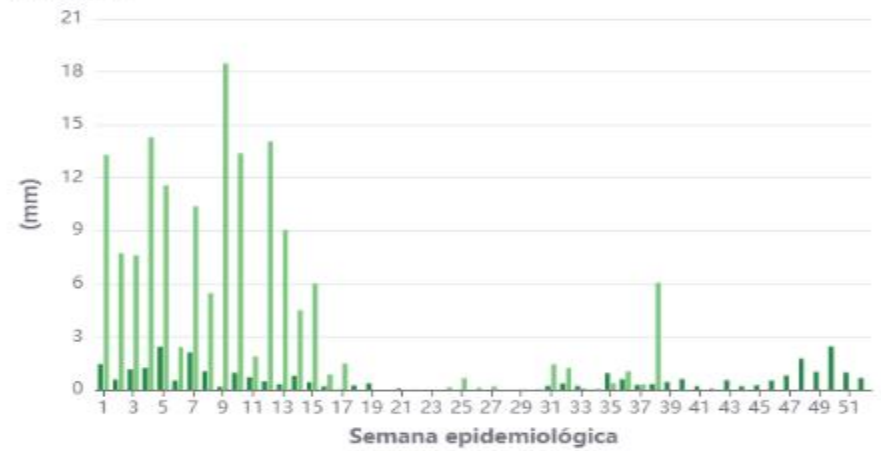
### HUANCAVELICA - HUANCAVELICA

Temperatura media



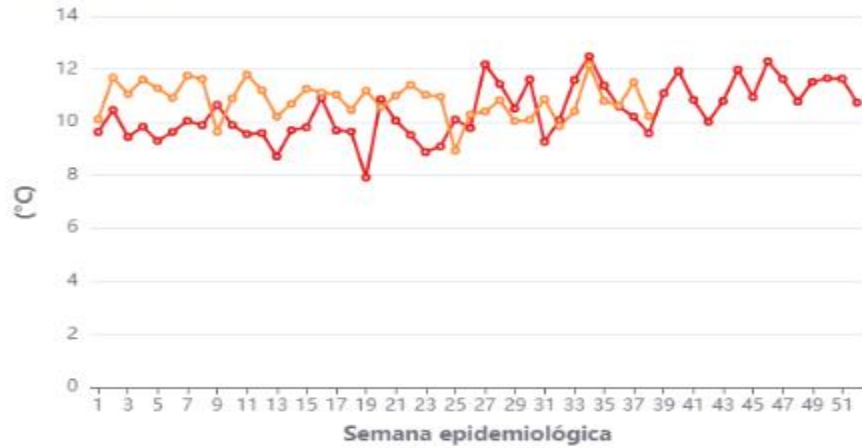
### HUANCAVELICA - HUANCAVELICA

Precipitación



### HUANCAVELICA - HUANCAVELICA

Temperatura máxima



### HUANCAVELICA - HUANCAVELICA

Humedad relativa



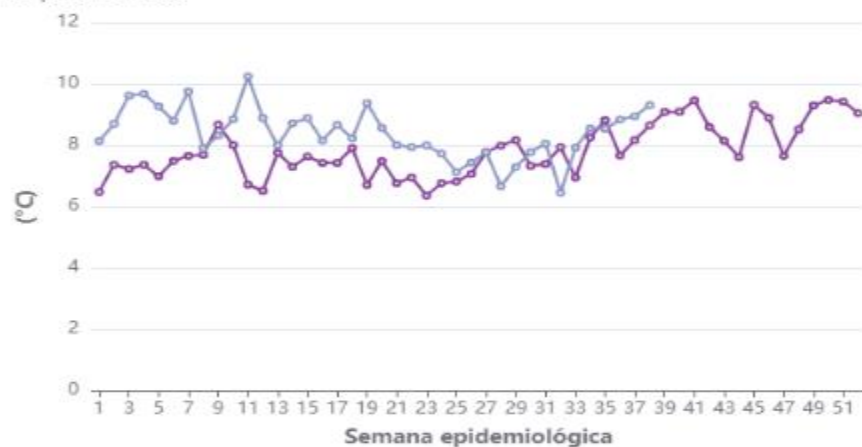
### HUANCAVELICA - HUANCAVELICA

Temperatura mínima



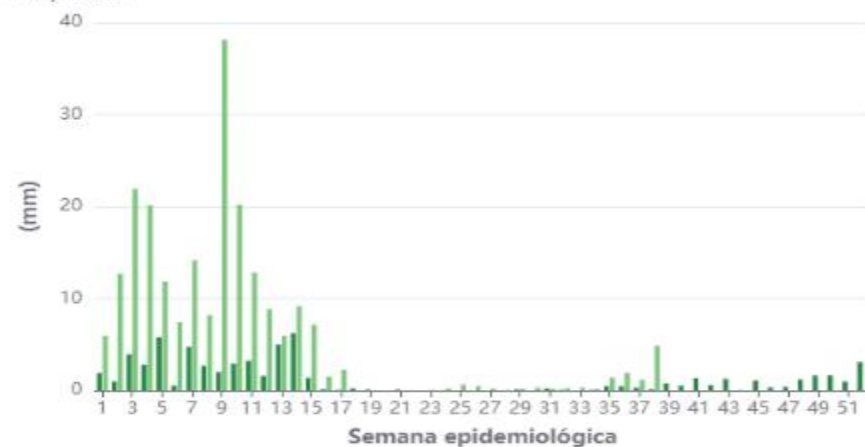
### HUANCAVELICA - HUAYTARA

Temperatura media



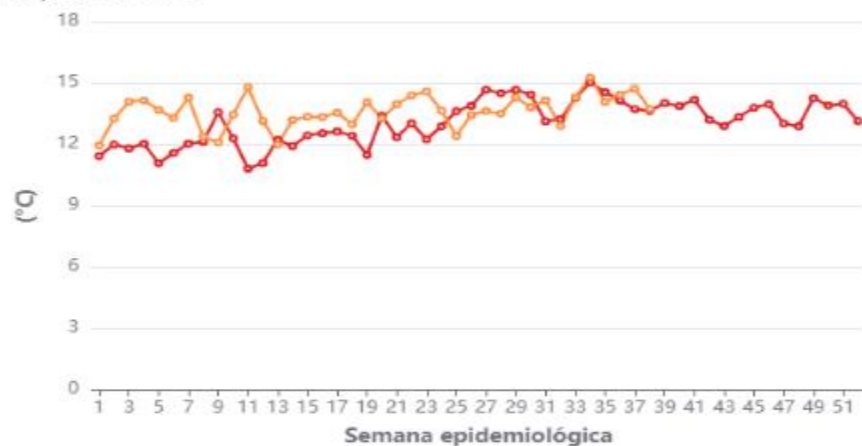
### HUANCAVELICA - HUAYTARA

Precipitación



### HUANCAVELICA - HUAYTARA

Temperatura máxima



### HUANCAVELICA - HUAYTARA

Humedad relativa



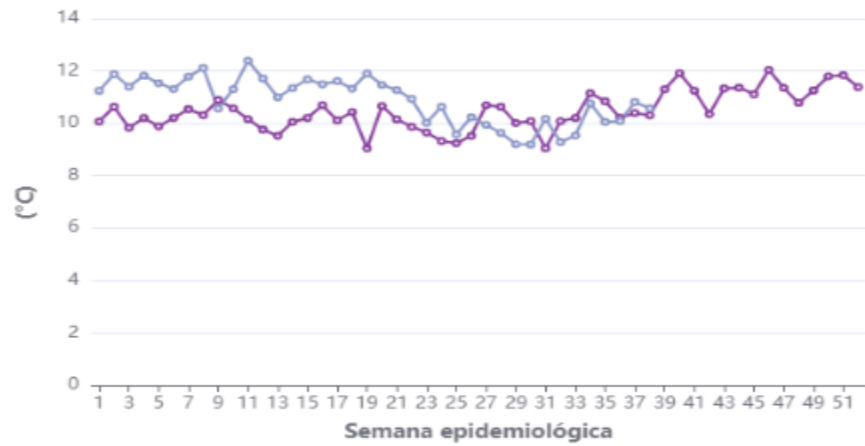
### HUANCAVELICA - HUAYTARA

Temperatura mínima



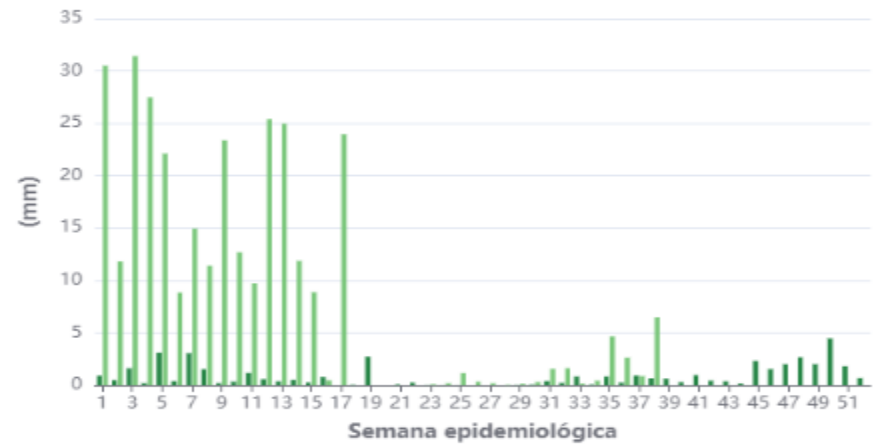
### HUANCAVELICA - TAYACAJA

Temperatura media



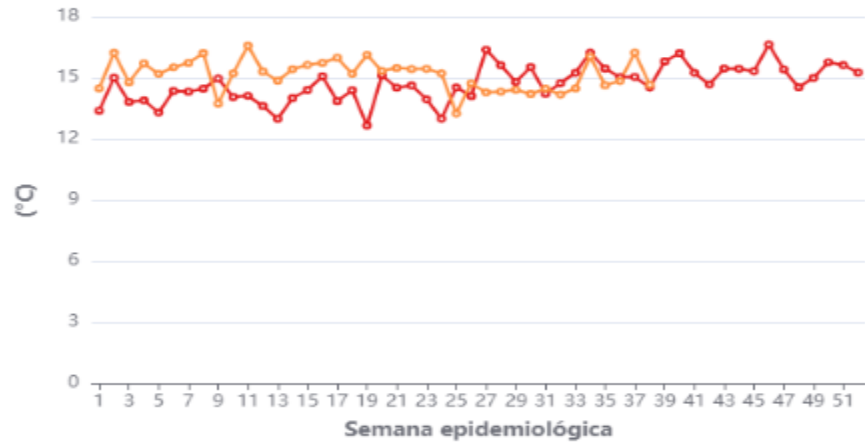
### HUANCAVELICA - TAYACAJA

Precipitación



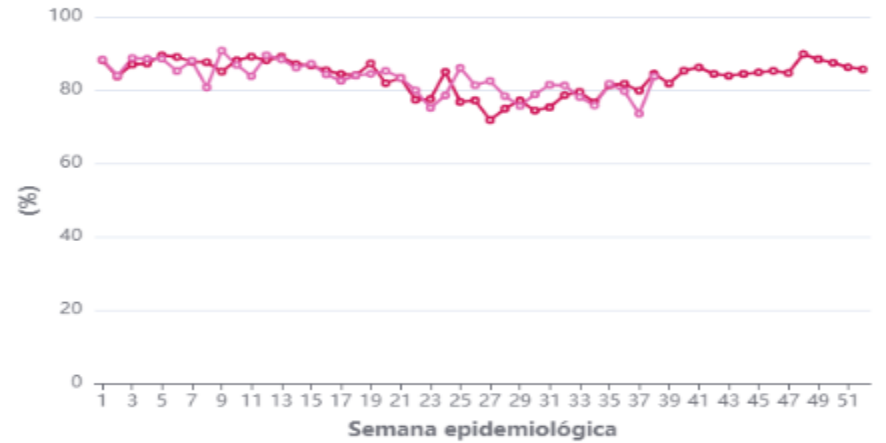
### HUANCAVELICA - TAYACAJA

Temperatura máxima



### HUANCAVELICA - TAYACAJA

Humedad relativa



### HUANCAVELICA - TAYACAJA

Temperatura mínima



**GRACIAS**