



GOBIERNO REGIONAL DE
HUANCAVELICA
DIRECCIÓN REGIONAL DE SALUD

CENTRO NACIONAL DE EPIDEMIOLOGÍA, PREVENCIÓN Y CONTROL DE ENFERMEDADES (CDC)

**GOBIERNO REGIONAL DE HUANCATELICA
DIRECCION REGIONAL DE SALUD HUANCATELICA
OFICINA DE EPIDEMIOLOGIA**

SALA DE SITUACION DE SALUD HUANCATELICA

SEMANA EPIDEMIOLOGICA. 42 - 2024

Del 13 al 19 de octubre del 2024



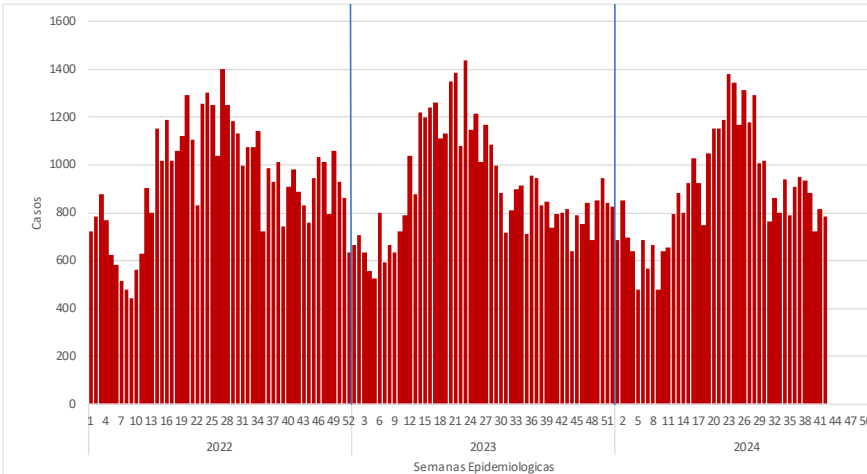
Vigilancia de Infecciones Respiratorias Agudas y Neumonías en menores de 5 años





INFECCIONES RESPIRATORIAS AGUDAS (IRA) NO NEUMONICA EN MENORES DE 5 AÑOS

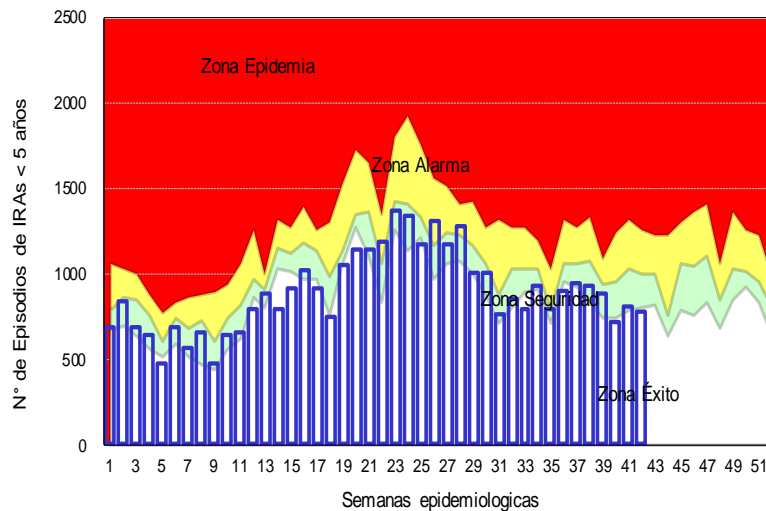
Tendencia de las infecciones Respiratorias Agudas (IRA) no neumónica en menores de 5 años por semanas, Huancavelica 2020– 2023*



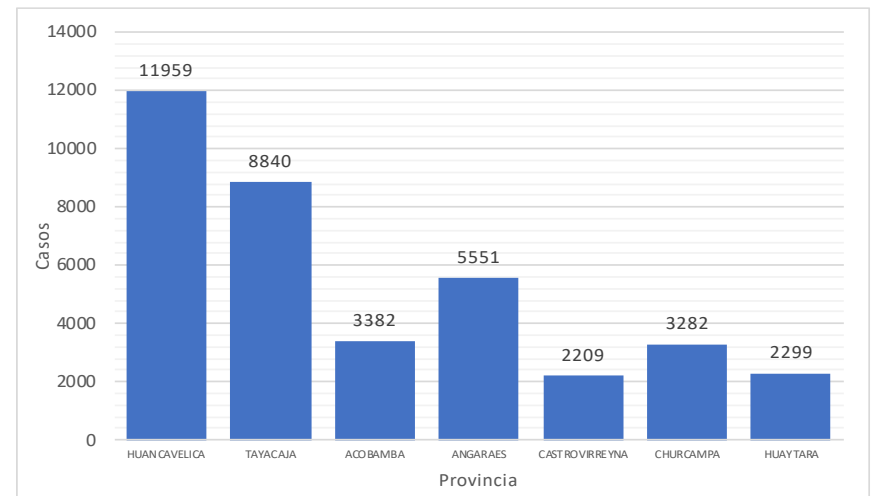
Infecciones Respiratorias Agudas (IRA) no neumónica en menores de 5 años por provincia y año, Huancavelica 2018– 2024*

Provincia	AÑO				
	2018	2019	2022	2023	2024
Huancavelica	14925	13375	11762	11763	11959
Acobamba	5160	4280	4419	3776	3382
Angaraes	6386	5738	5220	5499	5551
Castrovirreyna	2822	2495	2597	2661	2209
Churcampa	4237	3923	3954	3530	3282
Huaytara	3639	3494	2729	2949	2299
Tayacaja	10204	9279	9067	8917	8840
Total general	47373	42584	39748	39095	37522

Canal Endémico de las infecciones Respiratorias Agudas (IRA) no neumónica en menores de 5 años por semanas, Huancavelica 2024*



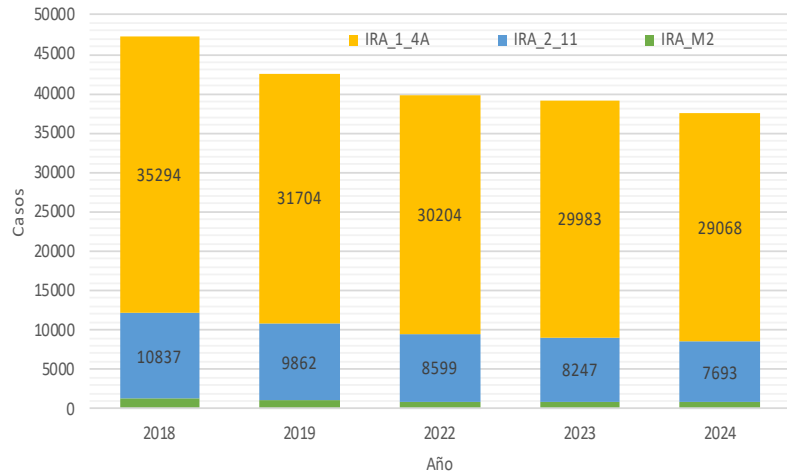
Distribución porcentual de las infecciones Respiratorias Agudas (IRA) no neumónica en menores de 5 años por provincia, Huancavelica 2024*



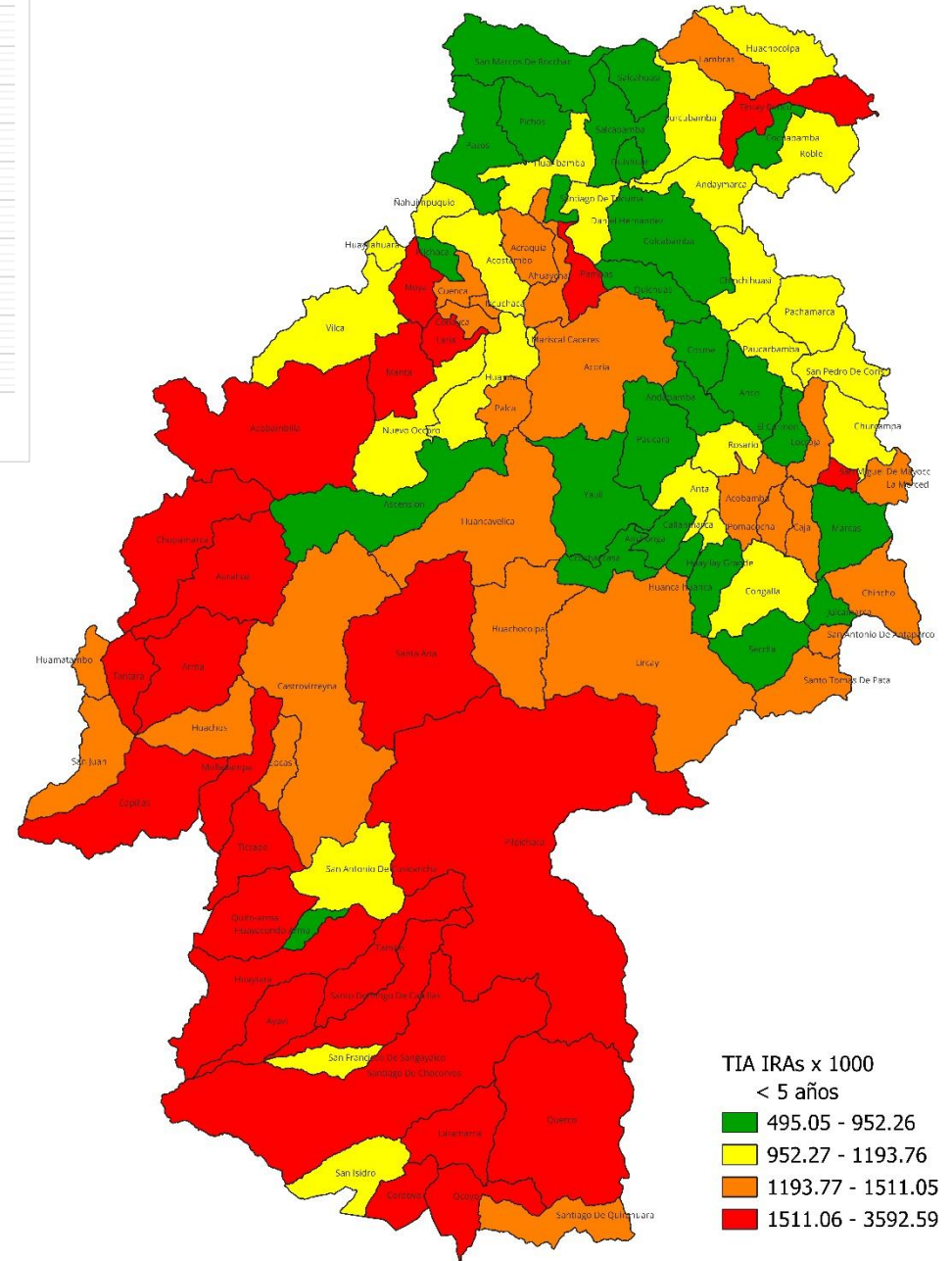


INFECCIONES RESPIRATORIAS AGUDAS (IRA) NO NEUMONICA EN MENORES DE 5 AÑOS

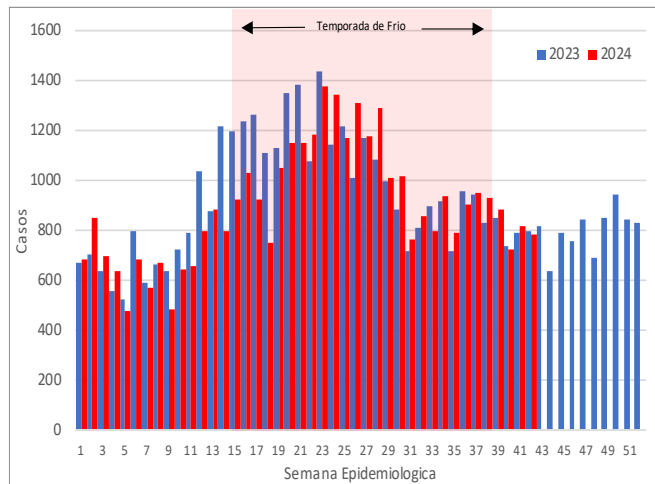
Distribución de las infecciones Respiratorias Agudas (IRA) no neumónica según grupo de edad y años Huancavelica 2018 – 2024



Mapa de riesgo de las infecciones Respiratorias Agudas (IRA) no neumónica en menores de 5 años, Huancavelica 2024



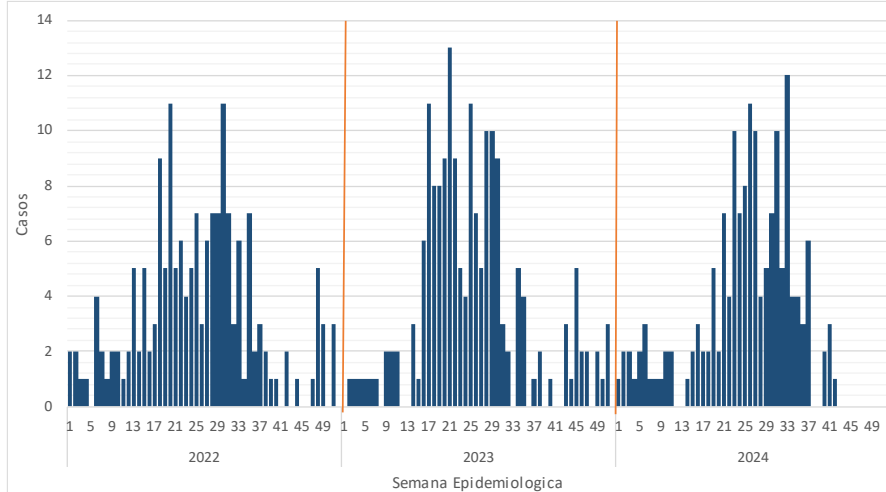
Curva histórica de las infecciones Respiratorias Agudas (IRA) no neumónica en menores de 5 años Huancavelica 2023- 2024





NEUMONIAS EN MENORES DE 5 AÑOS

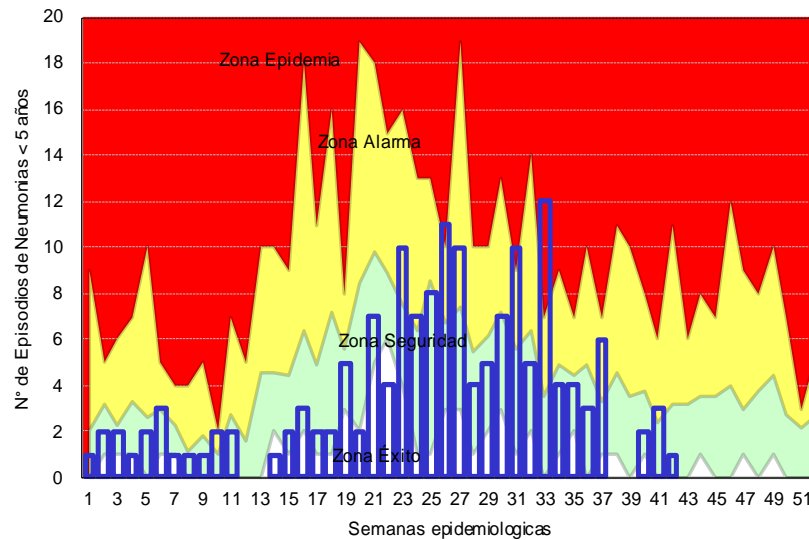
Tendencia de las Neumonías en menores de 5 años por semanas, Huancavelica 2022– 2024*



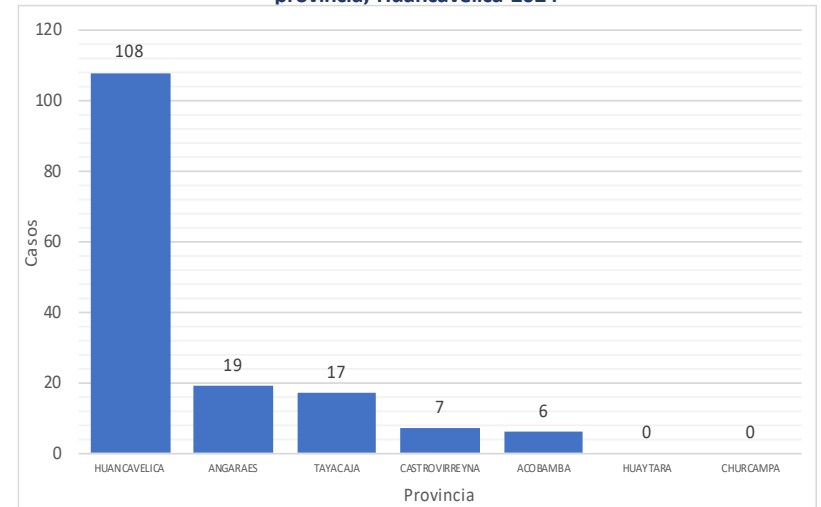
Neumonías en menores de 5 años por provincia y año, Huancavelica 2018 – 2024*

Provincia	AÑO				
	2018	2019	2022	2023	2024
Huancavelica	94	79	101	111	108
Tayacaja	55	30	16	16	17
Angaraes	16	10	23	23	19
Acobamba	22	16	8	1	6
Churcampa	10	17	4	2	0
Huaytara	9	6	4	3	0
Castrovirreyna	5	3	2	3	7
Total general	211	161	158	159	157

Canal Endémico de las Neumonías en menores de 5 años por semanas, Huancavelica 2024*



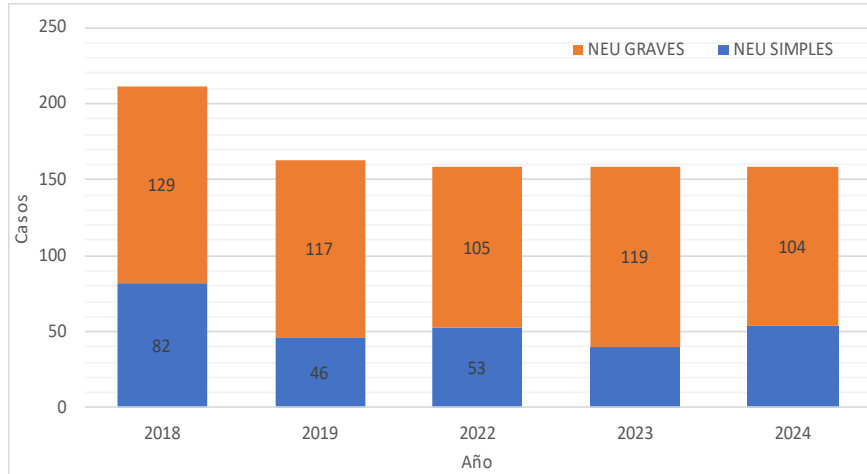
Distribución porcentual de las Neumonías en menores de 5 años por provincia, Huancavelica 2024*



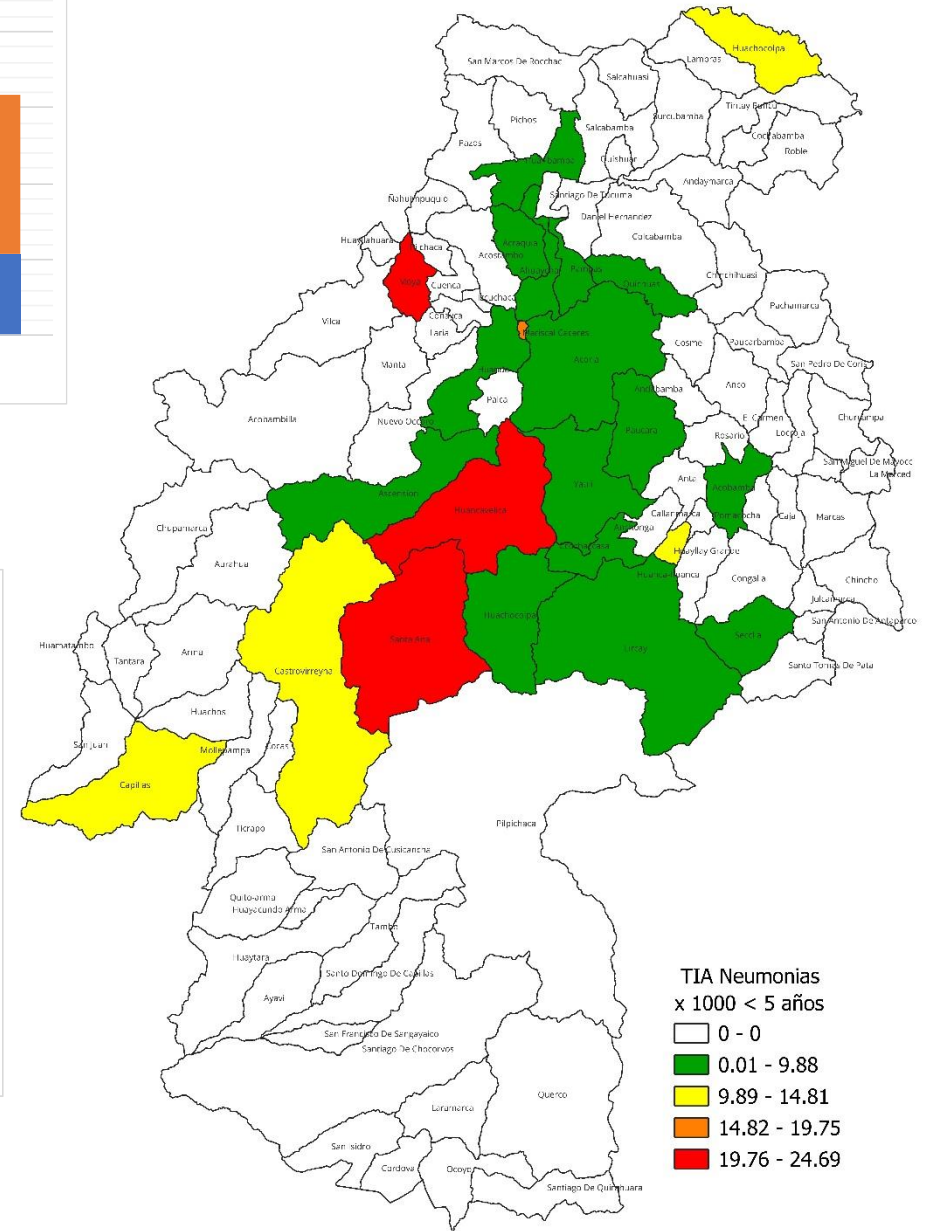


NEUMONIAS EN MENORES DE 5 AÑOS

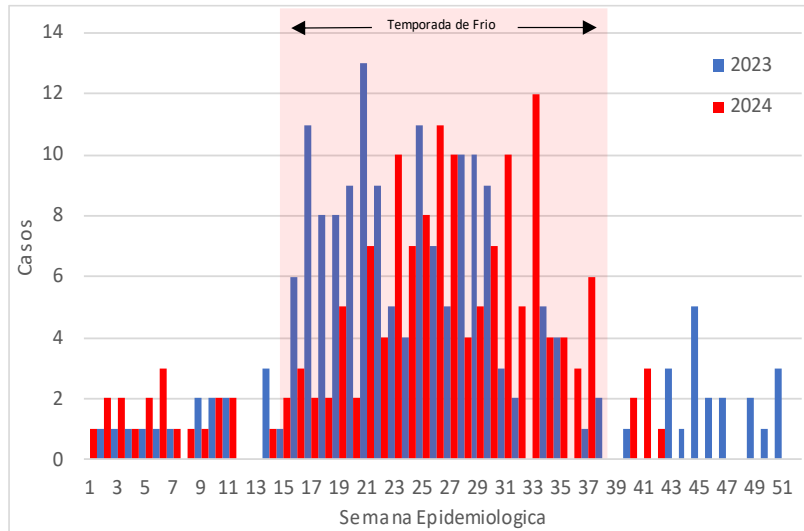
Distribución por neumonías según grupos de edad
Huancavelica – 2024



Mapa de riesgo de las Neumonías en menores de 5 años,
Huancavelica 2024



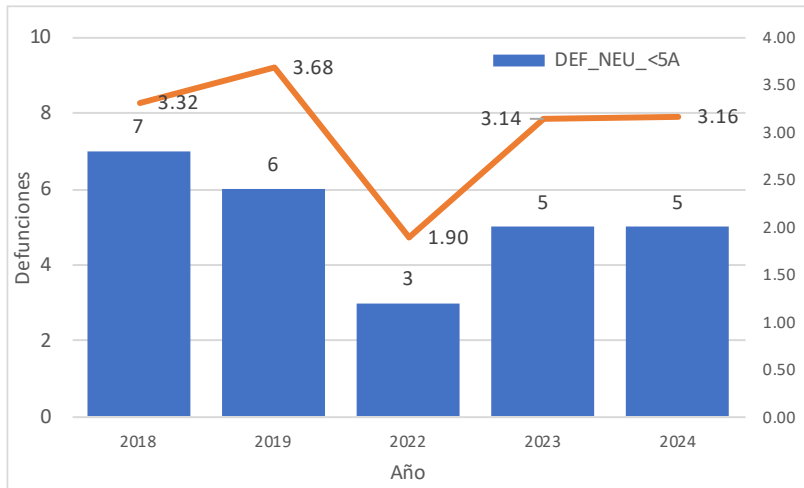
Curva histórica de las Neumonías en menores de 5 años Huancavelica
2023- 2024



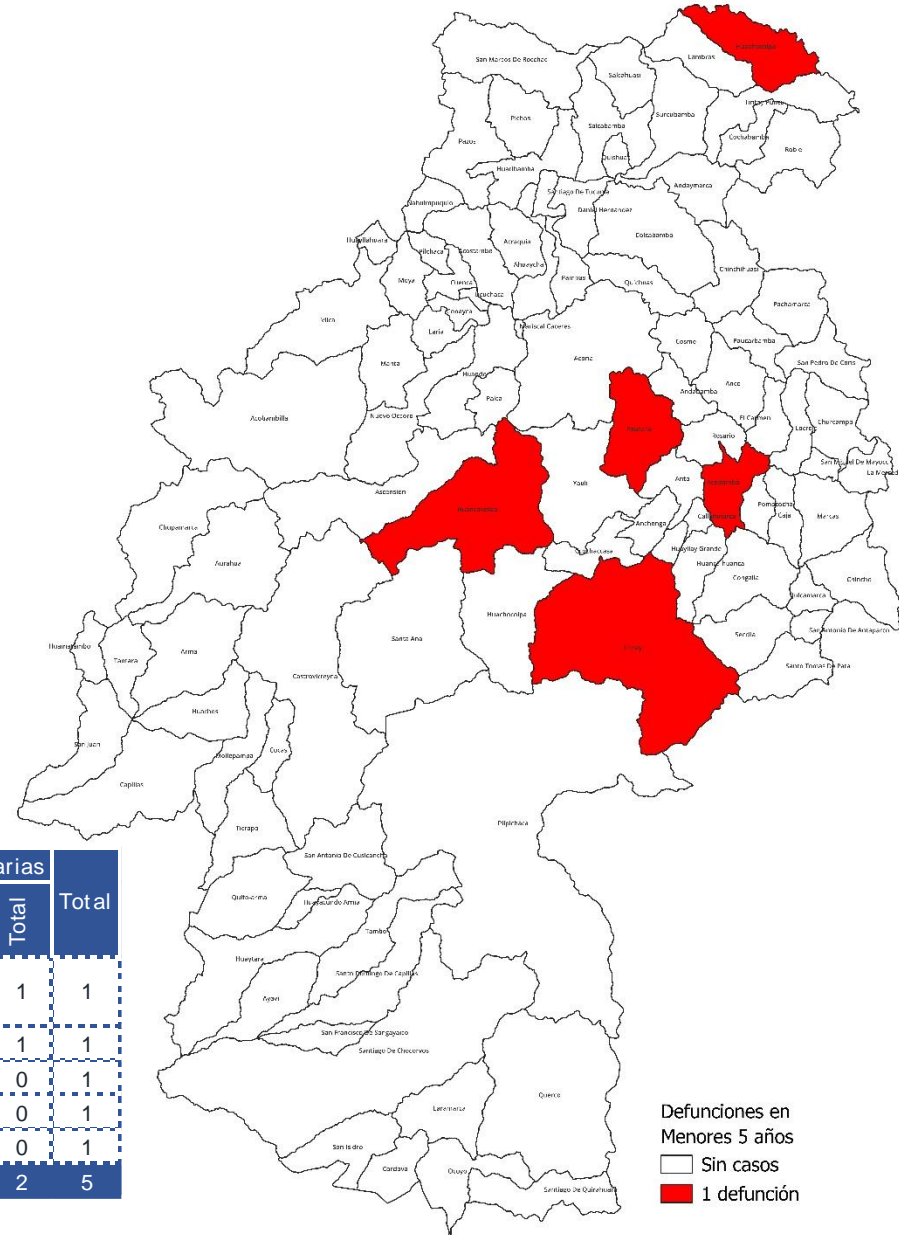


DEFUNCIONES POR NEUMONIA MENORES DE 5 AÑOS

Tasa de letalidad de las Neumonías menores de 5 años, Huancavelica 2018 – 2024



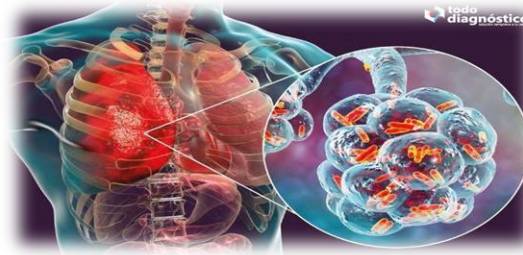
Mapa de defunciones menores de 5 años, Huancavelica 2024



Defunciones por Neumonías menores de 5 años, Huancavelica 2024

S.E.	EESS que notifica	Distrito Procedencia	Intrahospitalarias				Extrahospitalarias				Total
			<2m	2-11m	1-4a	Total	<2m	2-11m	1-4a	Total	
6	Hospital Departamental De Huancavelica	Acobamba	0	0	0	0	1	0	0	1	1
19	Huachocolpa	Huachocolpa	0	0	0	0	0	1	0	1	1
25	Hospital Departamental De Huancavelica	Lircay	0	0	1	1	0	0	0	0	1
26		Huancavelica	0	1	0	1	0	0	0	0	1
		Paucara	0	1	0	1	0	0	0	0	1
Total			0	2	1	3	1	1	0	2	5

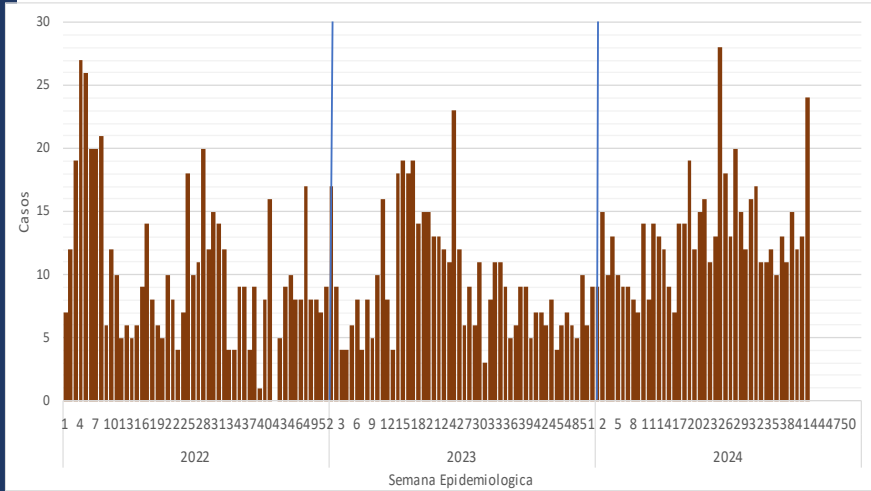
Vigilancia de las Neumonías de 5 a mas años





NEUMONIAS DE 5 AÑOS A MAS

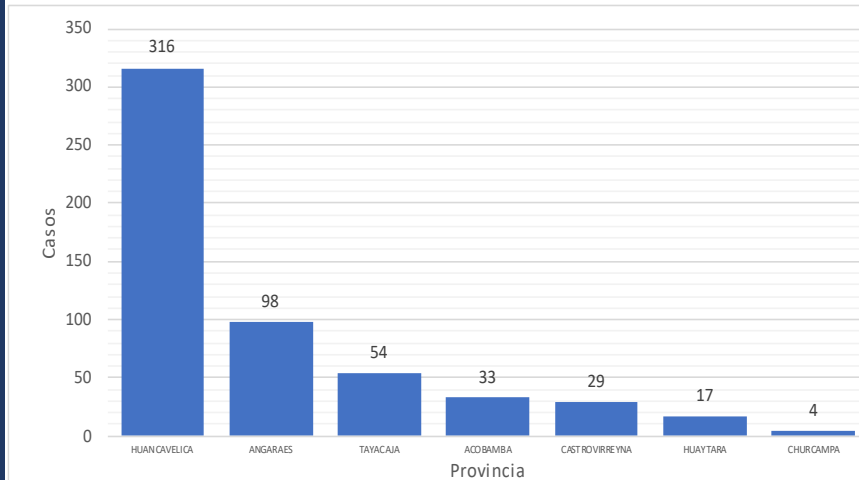
Tendencia de las Neumonías de 5 años a mas por semanas, Huancavelica 2023– 2024*



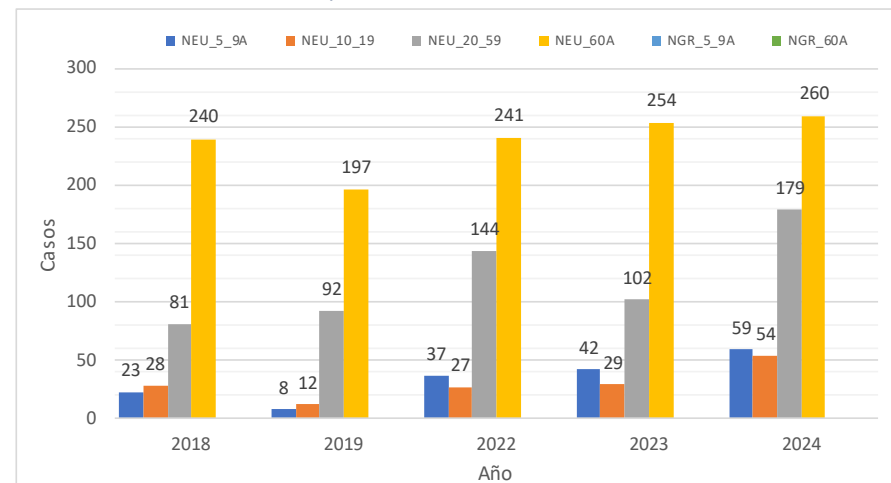
Neumonías de 5 años a mas por provincia y año, Huancavelica 2018– 2024*

Provincia	AÑO				
	2018	2019	2022	2023	2024
Huancavelica	190	178	302	264	316
Tayacaja	84	64	63	42	54
Angaraes	60	29	46	67	98
Acobamba	18	12	12	13	33
Castrovirreyna	7	9	8	12	29
Huaytara	2	3	11	22	17
Churcampa	9	14	6	7	4
Total general	370	309	448	427	551

Distribución porcentual de las Neumonías de 5 años a mas por provincia, Huancavelica 2024*



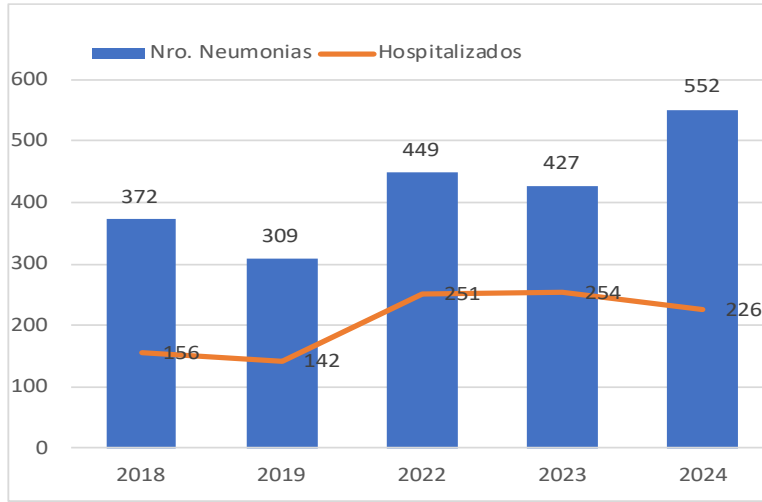
Distribución porcentual de las Neumonías de 5 años a mas por grupos de edad, Huancavelica 2018 - 2024*



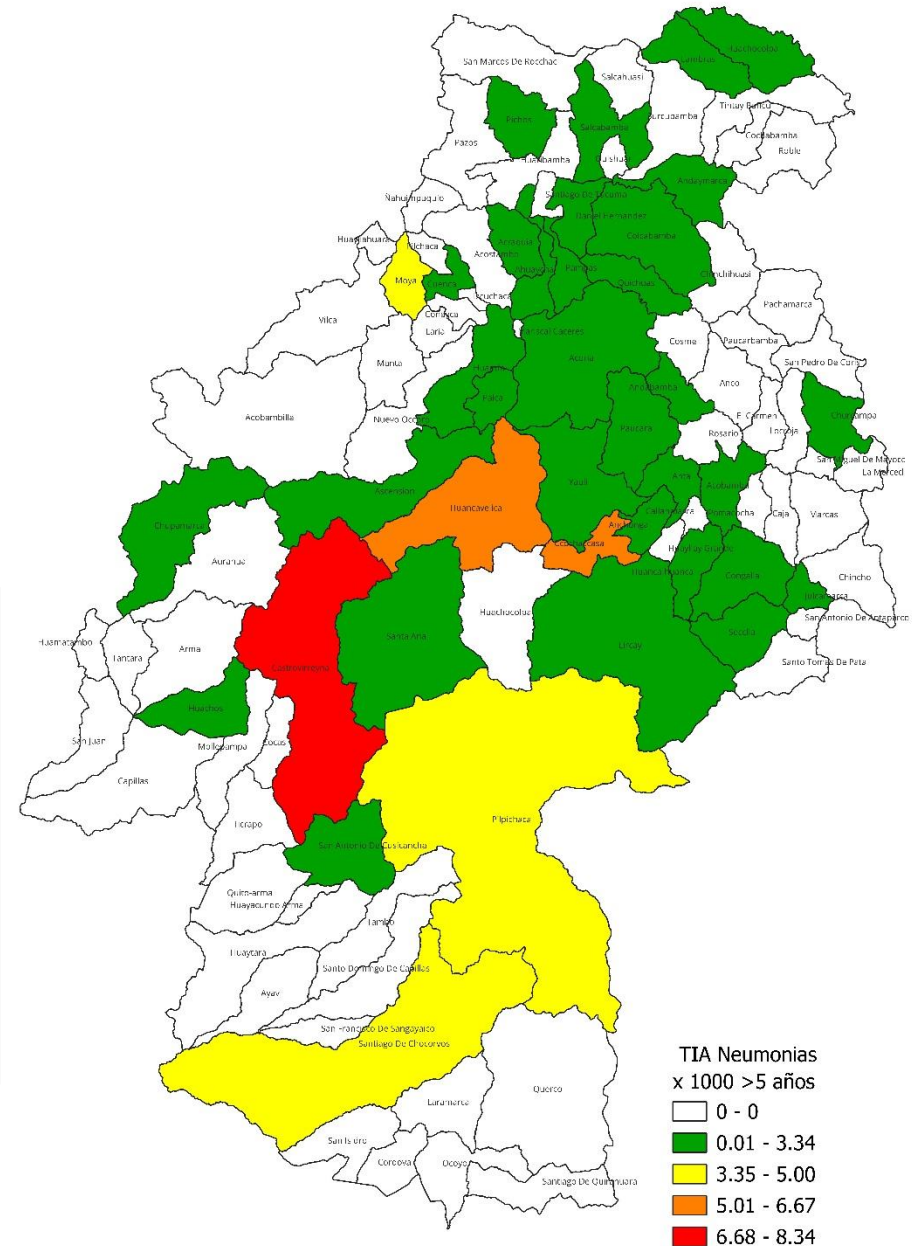


NEUMONIAS DE 5 AÑOS A MAS

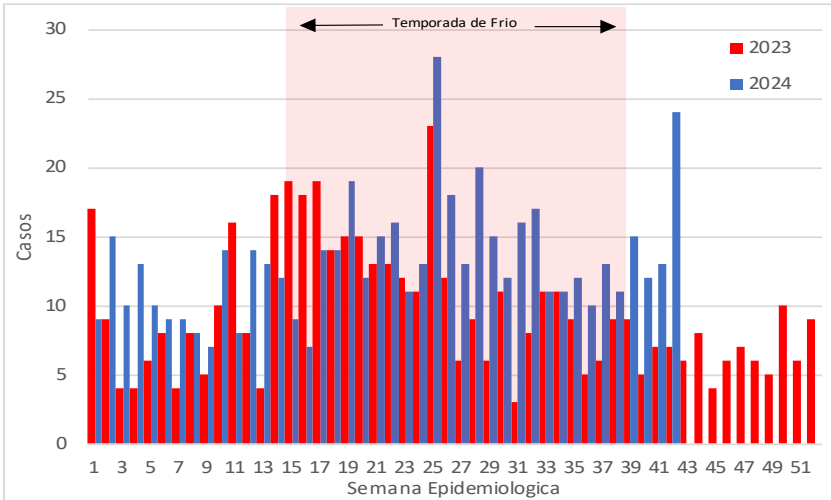
Distribución de las Neumonías de 5 a mas años, hospitalización y años Huancavelica 2018 – 2024



Mapa de riesgo de las Neumonías de 5 a mas años, Huancavelica 2024



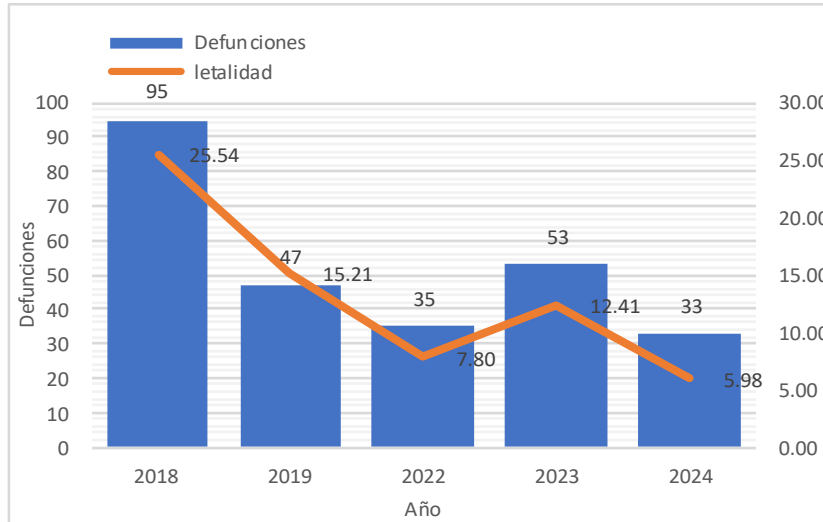
Curva histórica de las Neumonías de 5 a mas años Huancavelica 2023-2024



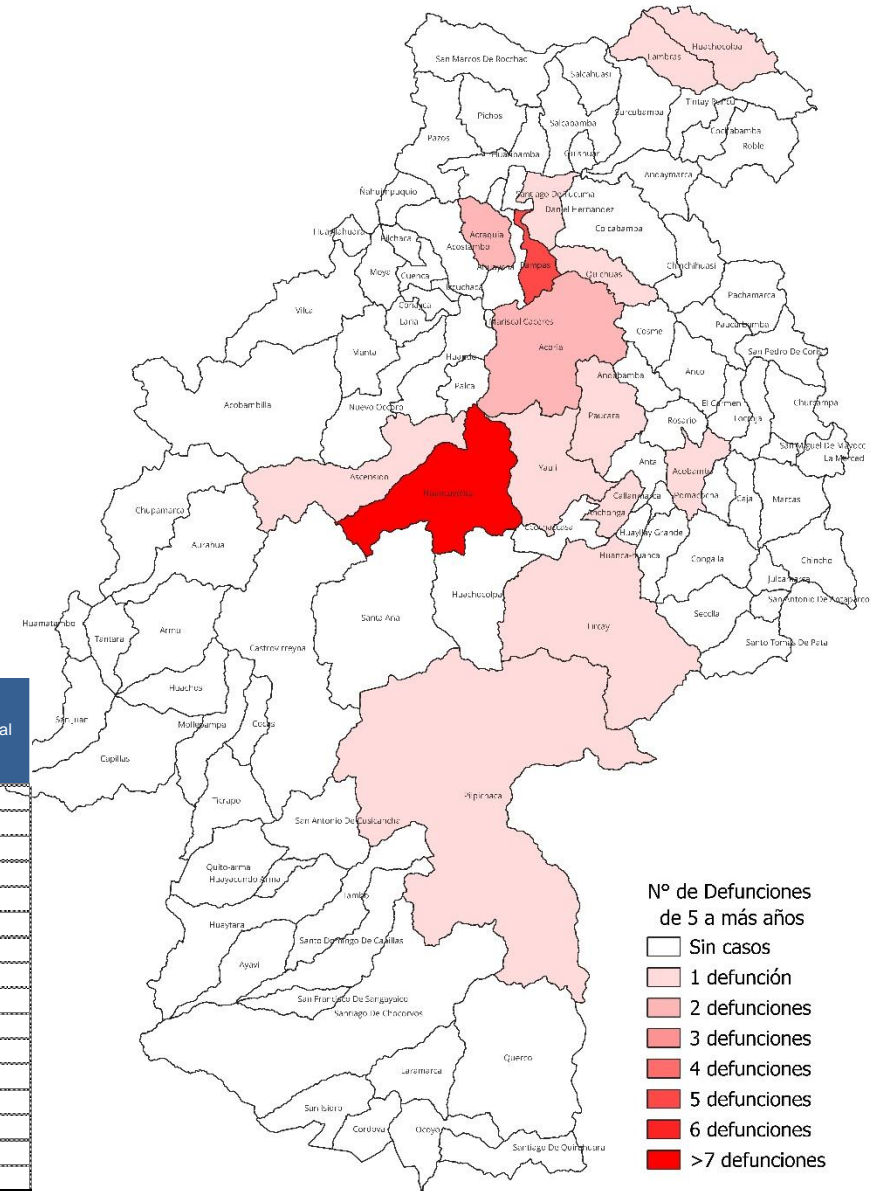


DEFUNCIONES POR NEUMONIA DE 5 A MAS AÑOS

Tasa de letalidad de las Neumonías de 5 a mas años, Huancavelica 2018 – 2024



Mapa de defunciones de 5 a mas años, Huancavelica 2024

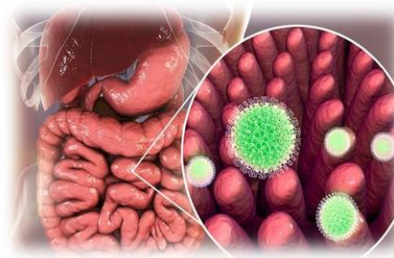


Defunciones por Neumonías de 5 a mas años, Huancavelica 2024

Provincia de procedencia	Distrito de procedencia	EESS Notifica	Intrahospitalarias					Extrahospitalarias					Total
			5-9a	10-19a	20-59a	60 a +	Sub Total	5-9a	10-19a	20-59a	60 a +	Sub Total	
Acobamba	Acobamba	Acobamba	0	0	0	1	1	0	0	0	0	0	1
	Paucara	Hospital Departamental	0	0	0	1	1	0	0	0	0	0	1
Angaraes	Anchonga	Buenos Aires De Parco	0	0	0	0	0	0	0	0	1	1	1
	Lircay	Hospital Departamental	0	0	0	1	1	0	0	0	1	1	2
Huancavelica	Acoria	Hospital Departamental	0	0	0	1	1	0	0	0	2	2	3
	Ascension	Hospital Essalud	0	0	0	1	1	0	0	0	0	0	1
	Huancavelica	Hospital Departamental	0	0	1	3	4	0	0	0	1	1	5
	Huancavelica	Hospital Essalud	0	0	0	3	3	0	0	0	0	0	3
Huaytara	Yauli	Hospital Departamental	0	0	0	1	1	0	0	0	0	0	1
	Pilpichaca	Hospital Departamental	0	0	0	0	0	0	0	0	1	1	1
Tayacaja	Acraquia	Hospital De Pampas	0	0	0	1	1	0	0	0	2	2	3
	Daniel	Hospital De Pampas	0	0	0	1	1	0	0	0	0	0	1
	Huachocolpa	Hospital De Pampas	0	0	1	0	1	0	0	0	0	0	1
	Lambras	Hospital Departamental	0	0	0	1	1	0	0	0	0	0	1
	Pampas	Hospital De Pampas	0	0	0	2	2	0	0	0	4	4	6
Tayacaja	Quichuas	Hospital De Pampas	0	0	0	0	0	0	0	0	2	2	2
	Total		0	0	2	17	19	0	0	0	14	14	33

Fuente: Oficina de Epidemiología – DIRESA Huancavelica

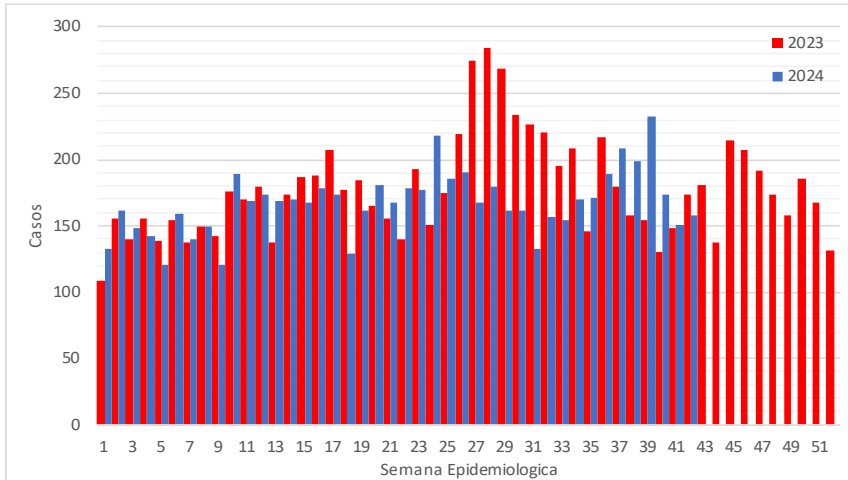
Vigilancia de las Enfermedades Diarreicas Agudas en la Región Huancavelica



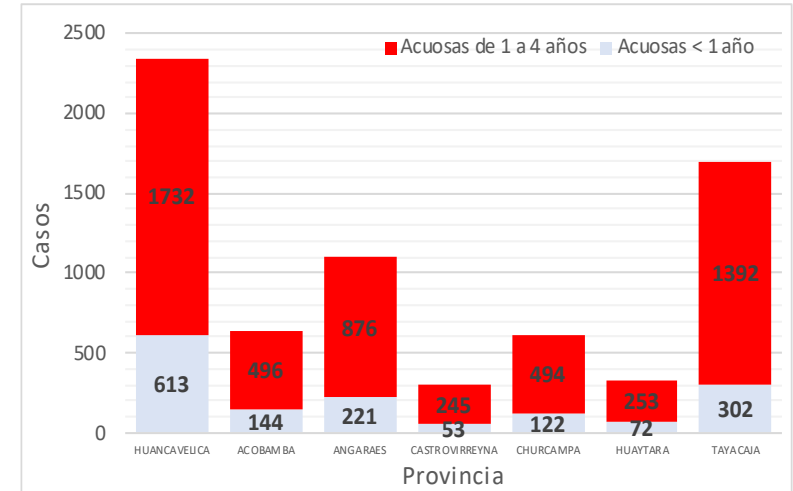


ENFERMEDADES DIARREICAS AGUDAS ACUOSAS EN MENORES DE 5 AÑOS

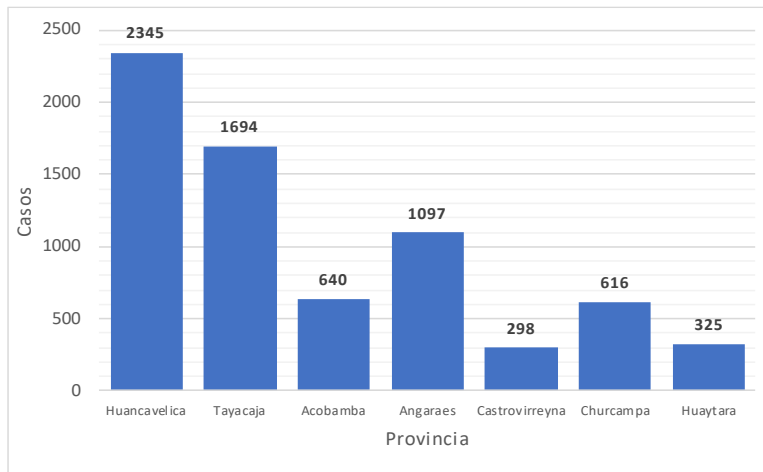
Tendencia de las enfermedades diarreicas agudas acuosas en menores de 5 años por semanas, Huancavelica 2023– 2024*



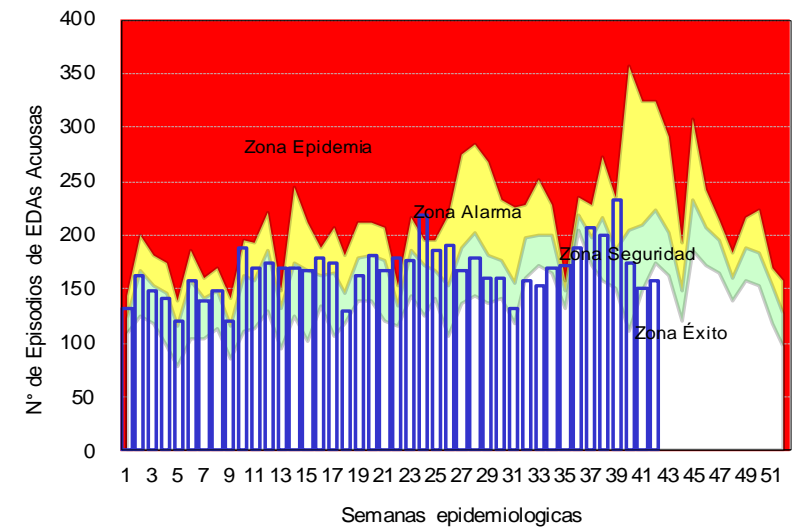
Distribución de casos de las enfermedades diarreicas agudas acuosas por grupos de edad por provincia, Huancavelica - 2024



Distribución porcentual de enfermedades diarreicas agudas acuosas en menores de 5 años por provincia, Huancavelica 2024*



Canal Endémico de las diarreas agudas acuosas en menores de 5 años por semanas, Huancavelica 2024*



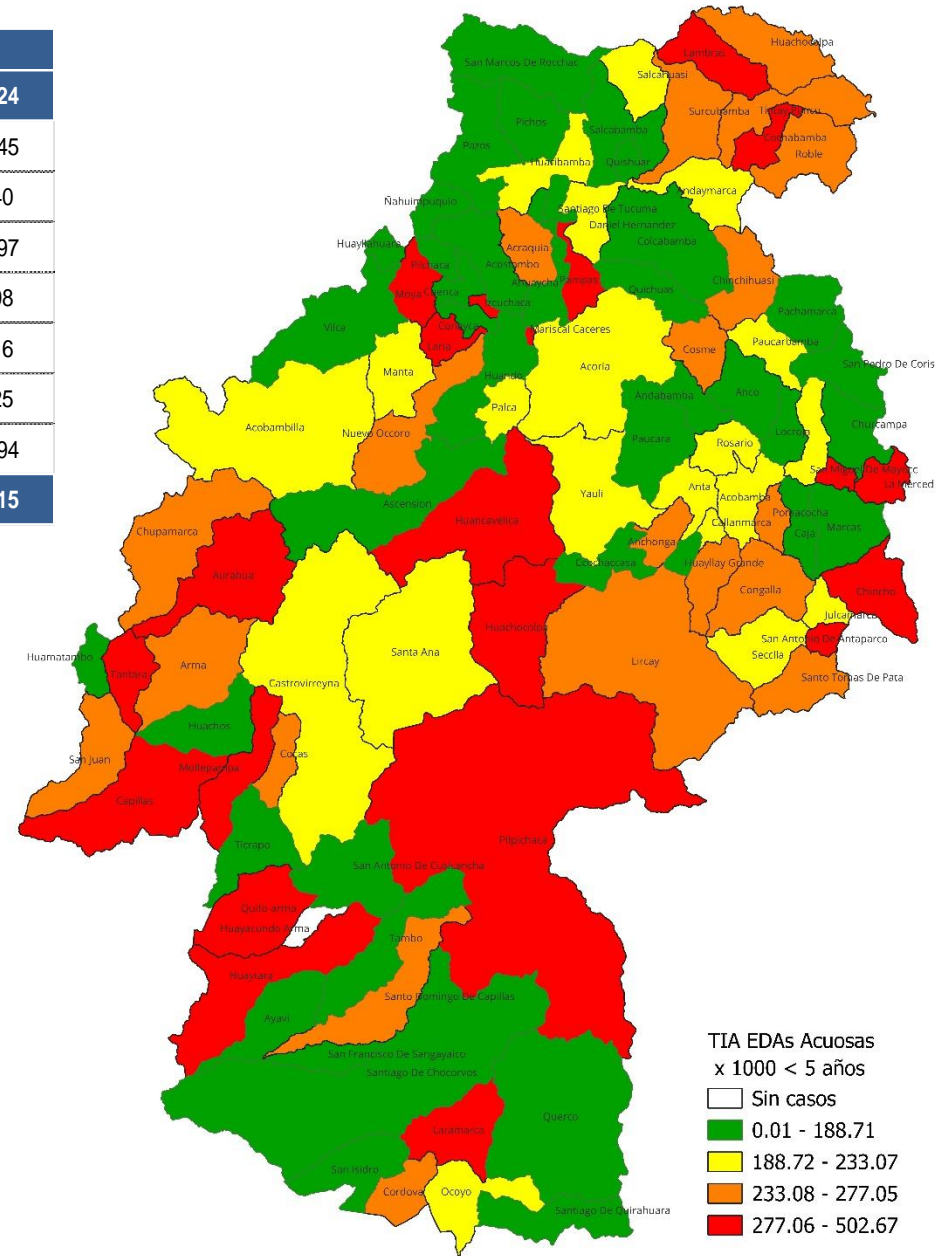


ENFERMEDADES DIARREICAS AGUDAS ACUOSAS EN MENORES DE 5 AÑOS

Casos de las Enfermedades diarreicas agudas Acuosas en menores de 5 años por provincia y años, Huancavelica 2018 – 2024

Provincia	AÑO				
	2018	2019	2022	2023	2024
Huancavelica	2481	2305	1735	2201	2345
Acobamba	773	560	556	693	640
Angaraes	1094	1104	886	1223	1097
Castrovirreyna	293	300	291	339	298
Churcampa	756	723	533	738	616
Huaytara	411	388	295	383	325
Tayacaja	1785	1773	1395	1900	1694
Total General	7593	7153	5691	7477	7015

Mapa de riesgo de las enfermedades diarreicas acuosas en menores de 5 años, Huancavelica 2024

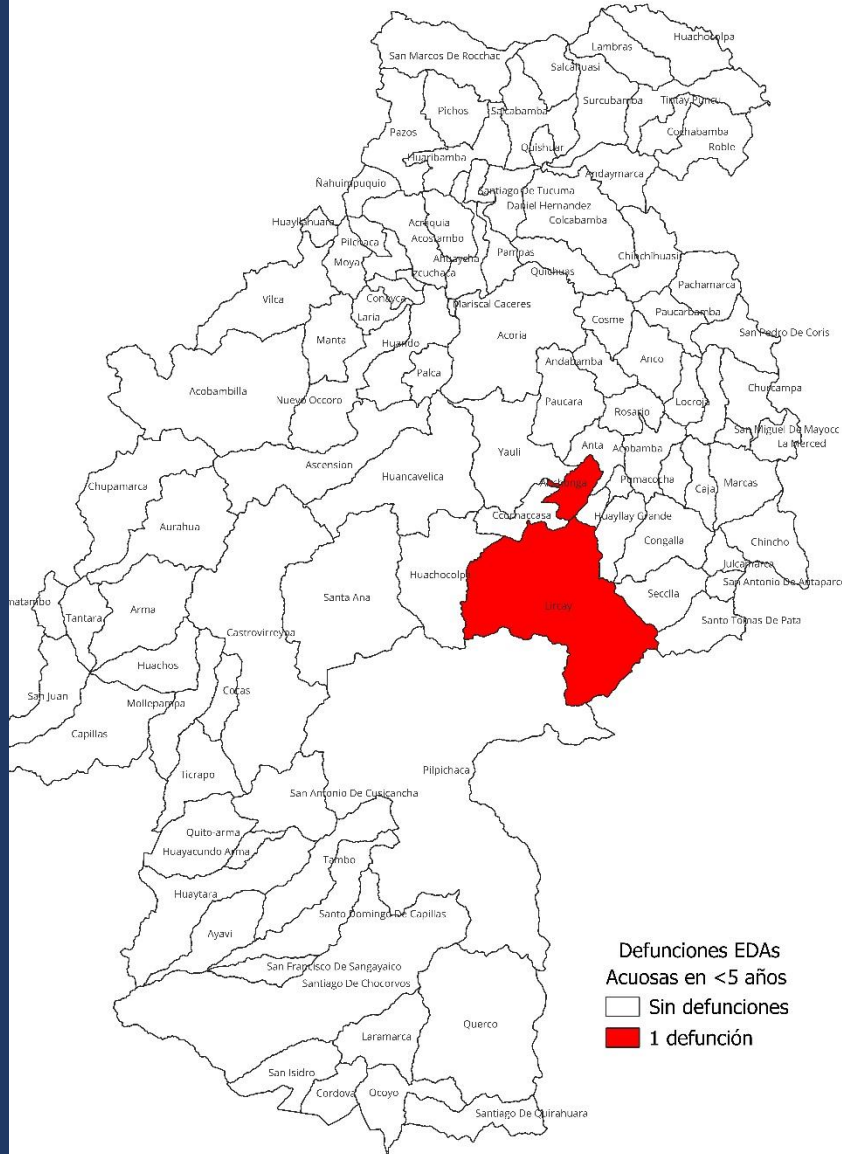


En la presente semana epidemiológica 42 se notificaron 608 atenciones de los cuales 450 atenciones; (25.99)% se presentaron en niños menores de 5 años. Actualmente se han notificado 21701 atenciones, de los cuales 7018 atenciones se presentaron en menores de 5 años de edad. El año pasado hasta la presente semana se registraron 11846 atenciones, de los cuales 7478 se atendieron en menores de 5 años.



DEFUNCIONES POR EDAS ACUOSAS < 5 AÑOS

Mapa de defunciones de 5 a mas años, Huancavelica 2024

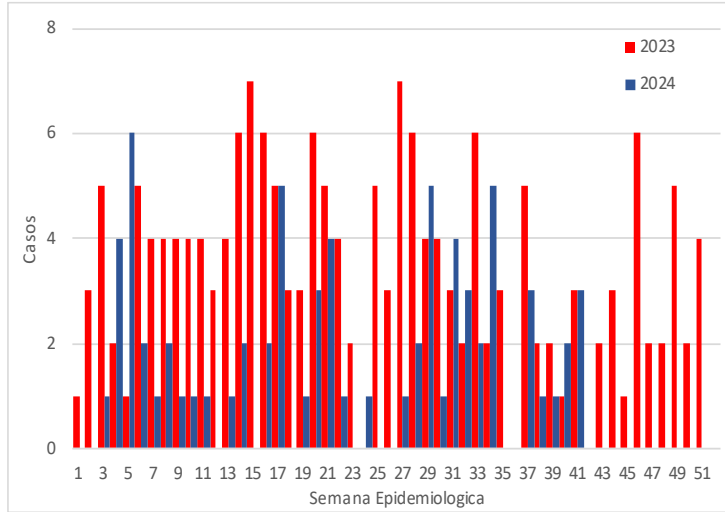


En la presente semana epidemiológica no se notificó defunciones. Hasta la fecha se tiene notificado 2 defunciones: 2 acuosas y 0 disintéricas, las defunciones proceden de los distritos de Lircay y Anchonga. El año pasado, hasta la presente semana se tenía registrado 1 defunción.

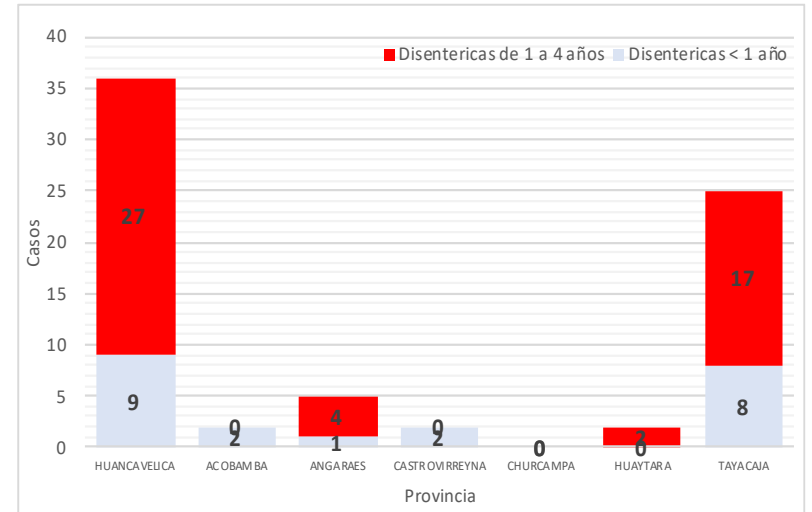


ENFERMEDADES DIARREICAS AGUDAS DISENTERICAS EN MENORES DE 5 AÑOS

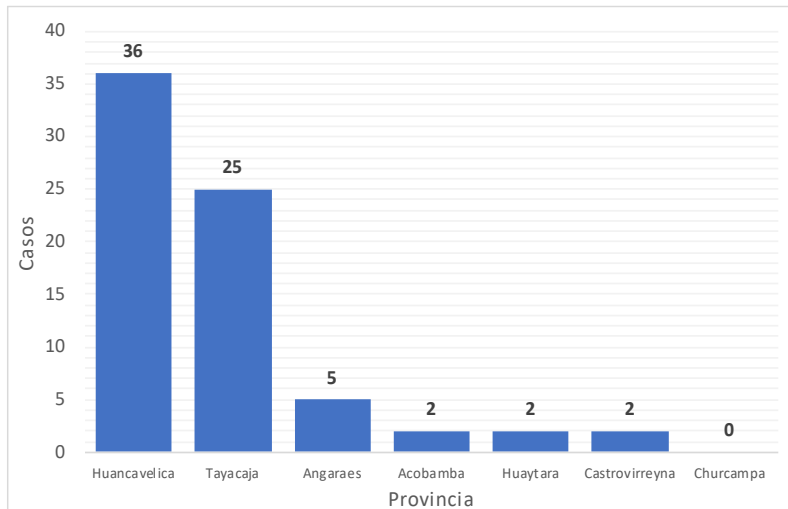
Tendencia de las enfermedades diarreicas agudas disentericas en menores de 5 años por semanas, Huancavelica 2023 – 2024*



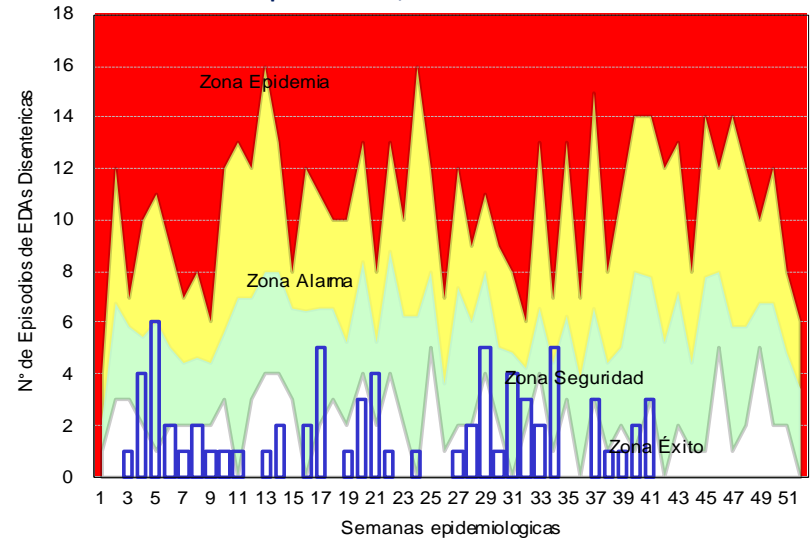
Distribución de casos de las enfermedades diarreicas agudas disentericas por grupos de edad por provincia, Huancavelica - 2024



Distribución porcentual de enfermedades diarreicas agudas disentericas en menores de 5 años por provincia, Huancavelica 2024*



Canal Endémico de las diarreas agudas disentericas en menores de 5 años por semanas, Huancavelica 2024*





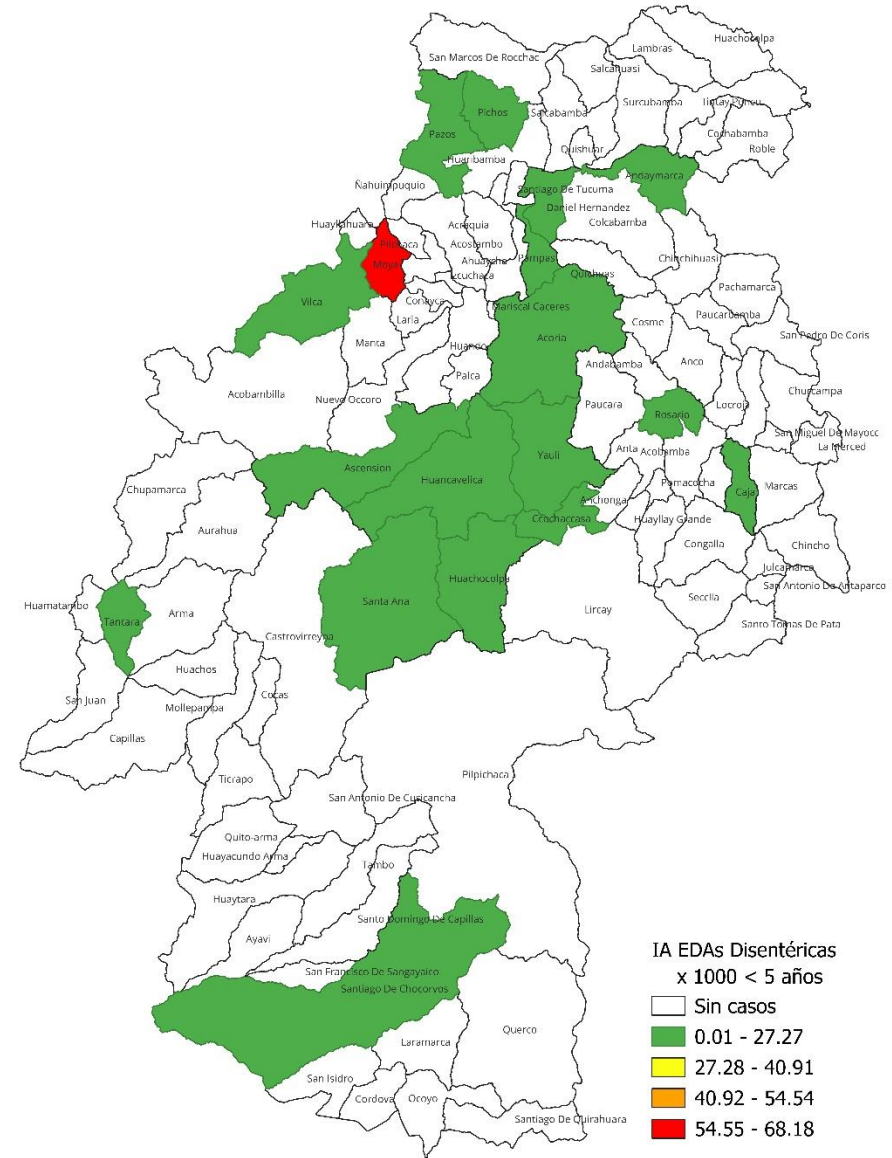
ENFERMEDADES DIARREICAS AGUDAS DISENTERICAS EN MENORES DE 5 AÑOS

Casos de las Enfermedades diarreicas agudas disentericas en menores de 5 años por provincia y años, Huancavelica 2018 – 2024

Provincia	AÑO				
	2018	2019	2022	2023	2024
Huancavelica	239	220	93	86	36
Acobamba	11	3	4	0	2
Angaraes	6	7	2	2	5
Castrovirreyna	3	8	2	0	2
Churcampa	0	0	0	0	0
Huaytara	22	13	10	6	2
Tayacaja	46	54	31	55	25
Total	327	305	142	149	72

En la presente semana epidemiológica 42 se notificaron 3 atenciones en mayores de 5 años. Actualmente se han notificado 211 atenciones, de los cuales 72 atenciones se presentaron en menores de 5 años de edad. El año pasado hasta la presente semana se registraron 244 atenciones, de los cuales 149 casos se atendieron en menores de 5 años.

Mapa de riesgo de las enfermedades diarreicas disentericas en menores de 5 años, Huancavelica 2024



Situación Epidemiológica de las Enfermedades de Notificación Individual en la Región Huancavelica





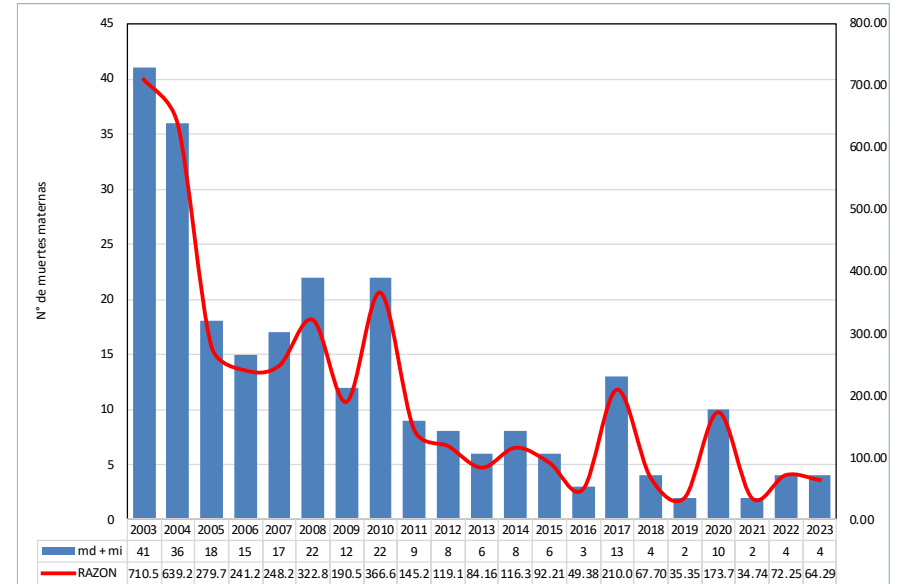
MORTALIDAD MATERNA

Numero de Muertes Maternas por EE.SS que notifica y lugar de Procedencia por semanas, Huancavelica 2018– 2024*

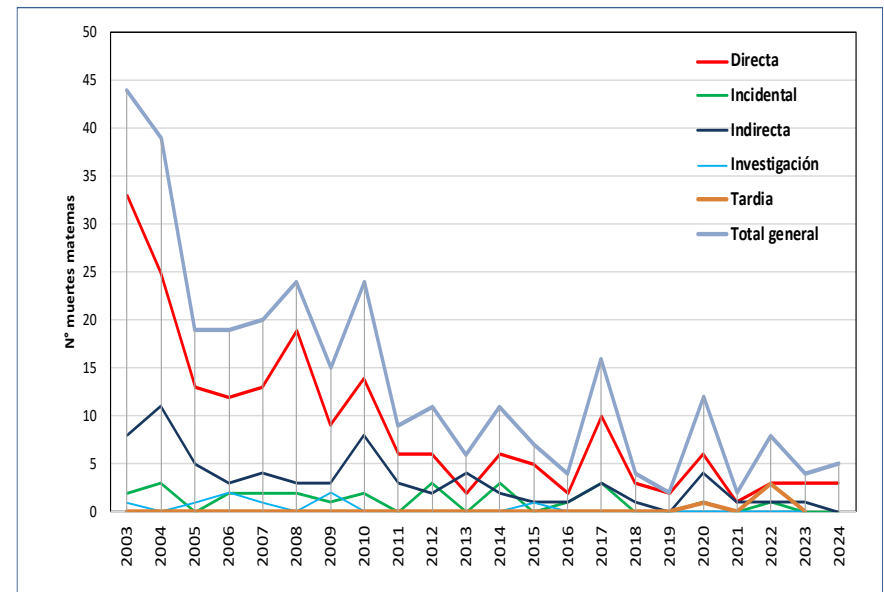
Año	S.E.	EESS Notifica	Distrito Procedencia	Directa	Incidental	Indirecta	Tardía	Total
2018	6	C.S. Querco	Querco	1	0	0	0	1
	13	Hospital 2 De Mayo Lima	Lircay	0	0	1	0	1
	41	Hosp. Reg. Doc. Cli. Quir. Daniel Alcides Car	Acoria	1	0	0	0	1
	43	Hospital Hipolito Unanue	Huancavelica	1	0	0	0	1
Total 2018				3	0	1	0	4
2019	18	Hospital De Lircay	Lircay	1	0	0	0	1
	39	C.S. Poyeni	Tintaypuncu	1	0	0	0	1
Total 2019				2	0	0	0	2
2020	3	Hospital Hipolito Unanue	Pomacocha	0	0	1	0	1
	13	P.S. Cochamarca	Aurahú	1	0	0	0	1
		P.S. Chacarilla	Yauli	0	0	0	1	1
	17	Hosp. Dptal Hvca	Yauli	1	0	0	0	1
	23	C.S. Pilpichaca	Pilpichaca	0	0	1	0	1
	27	Hospital Hipolito Unanue	Pampas	0	0	1	0	1
	29	C.S. Tinquercasa	Paucará	0	0	1	0	1
	43	C.S. Villa De Arma	Arma	0	1	0	0	1
		Hosp. Dptal Hvca	Rosario	1	0	0	0	1
	45	Hosp. Reg. Doc. Cli. Quir. Daniel Alcides Car	Acoria	1	0	0	0	1
		P.S. Santiago De Tucuma	Daniel Hernandez	1	0	0	0	1
46	Hosp. Regional De Ica	Cusicancha	1	0	0	0	1	
Total 2020				6	1	4	1	12
2021	11	Hosp. Dptal Hvca	Acoria	0	0	1	0	1
	22	Instituto Materno Perinatal Lima	Lircay	1	0	0	0	1
Total 2021				1	0	1	0	2
2022	3	Hosp. Dptal Hvca	Pazos	0	1	0	0	1
		Hosp. Dptal Hvca	Pampas	0	0	0	1	1
	10		Rosario	1	0	0	0	1
		Instituto Materno Perinatal Lima	Huando	0	0	1	0	1
	14	Hosp. Dptal Hvca	Pomacocha	1	0	0	0	1
	36	Hosp. Regional De Ica	Ticrapo	0	0	0	1	1
39	P.S. Ingahuasi	Pilpichaca	1	0	0	0	1	
43	P.S. Mayunmarca	Andabamba	0	0	0	1	1	
Total 2022				3	1	1	3	8
2023	4	P.S. Santa Rosa De Pachacalla	Yauli	1	0	0	0	1
	6	Hospital Nacional 2 De Mayo	Yauli	1	0	0	0	1
	24	P.S. Tranca	Seclla	1	0	0	0	1
	42	P.S. Tranca	Seclla	0	0	1	0	1
Total 2023				3	0	1	0	4
2024	2	Hospital De Pampas	Colcabamba	1	0	0	0	1
	4	P.S. Pucaccocha	Acoria	0	0	0	1	1
	10	C.S. Paucara	Paucara	1	0	0	0	1
	15	Hosp. Ramiro Priale Essalud - Huancayo	Yauli	1	0	0	0	1
	26	Hospital Departamental De Huancavelica	Huando	0	0	0	1	1
Total 2024				3	0	0	2	5
Total General				21	2	8	6	37

Fuente: Oficina de Epidemiología – Diresa Huancavelica

Razón de Muerte Materna, Huancavelica 2003 – 2023*

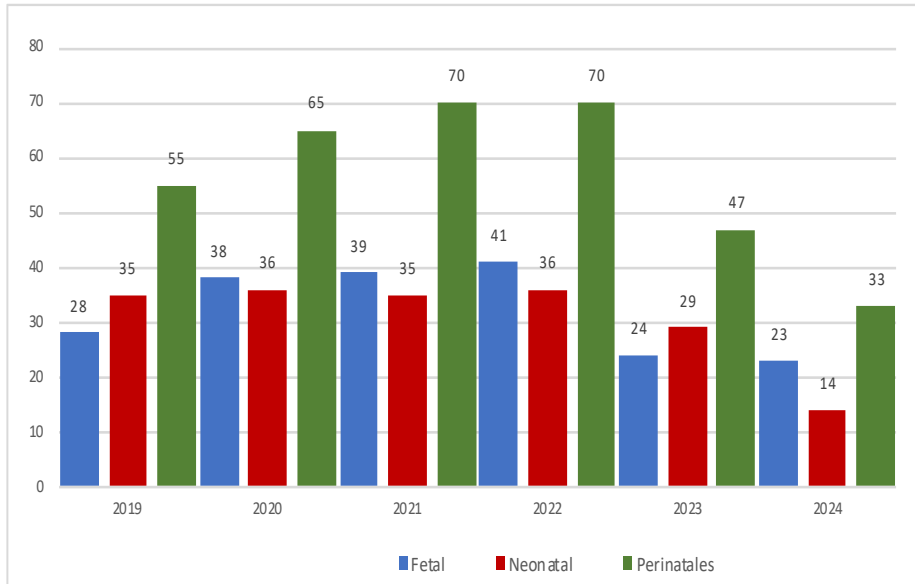


Muerte Materna según tipo de muerte, Huancavelica 2003 – 2024



MUERTE PERINATAL

Numero de Muertes por provincia y tipo de muerte, Huancavelica 2019 – 2024*

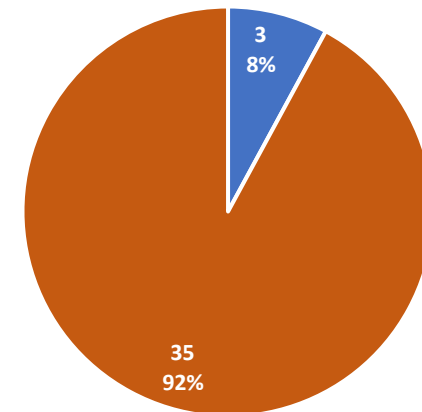


Numero de Muertes Perinatales por provincia y tipo de muerte, Huancavelica 2020 – 2024*

Provincia de Procedencia de la Madre	2021			2022			2023			2024		
	Fetal	Neonatal	Total	Fetal	Neonatal	Total	Fetal	Neonatal	Total	Fetal	Neonatal	Total
Huancavelica	12	12	24	16	21	37	5	12	17	7	3	10
Acobamba	7	2	9	3	2	5	3	4	7	5	1	6
Angaraes	8	11	19	5	5	10	2	6	8	4	4	8
Castrovirreyna	1	0	1	2	0	2	0	0	0	0	1	1
Churcampa	2	4	6	4	2	6	3	1	4	2	0	2
Huaytara	1	1	2	2	1	3	0	0	0	1	1	2
Tayacaja	8	5	13	9	5	14	11	6	17	4	4	8
Huancayo	1	1	2	1	0	1	0	0	0	0	0	0
Lima	1	0	1	0	0	0	0	0	0	0	0	0
Chanchamayo	0	1	1	0	0	0	0	0	0	0	0	0
Trujillo	0	0	0	0	0	0	0	0	0	0	1	1
Total General	29	25	78	42	36	78	24	29	53	23	15	38



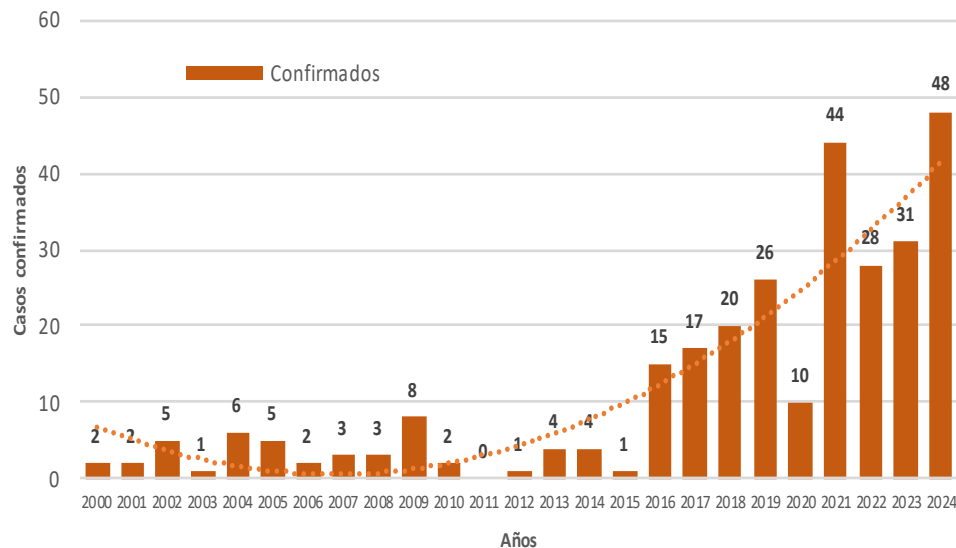
Porcentaje de Muertes por lugar de parto, Huancavelica 2024*



■ Domiciliario ■ Institucional

HEPATITIS B

Tendencia de casos confirmados de Hepatitis B.
Huancavelica. 2000 - 2024 (SE 42)



N° de casos e incidencia por etapas de vida y género
por Hepatitis B, DIRESA Huancavelica - 2024

	N° casos	%	TIA x 100 mil Hab.
Según etapa de vida			
Niño (0-11 años)	0	0.00	0.00
Adolescente (12 - 17 años)	0	0.00	0.00
Joven (18 - 29 años)	9	18.75	12.13
Adulto (30 - 59 años)	38	79.17	35.09
Adulto Mayor (60 años a más)	1	2.08	2.45
Huancavelica	48	100.00	14.18
Según género			
Hombres	21	43.75	12.33
Mujeres	27	56.25	16.05

Casos de Hepatitis B por procedencia, DIRESA Huancavelica - 2024

DIRESA Notificante	EESS notifica	Tipo de Diagnóstico			Total
		P	C	D	
Huancavelica	Acobamba	0	5	0	5
	Acostambo	0	0	1	1
	Anco	0	6	1	7
	Andaymarca	0	1	0	1
	Atalla	0	0	1	1
	Castillapata	0	1	0	1
	Cochaccasa	0	0	1	1
	Chinchihuasi	0	1	0	1
	Churcampa	0	5	1	6
	Colcabamba	0	1	0	1
	Cosme	0	2	0	2
	Hospital De Pampas	0	2	1	3
	Hospital Departamental De Huancavelica	1	4	16	21
	Huachocolpa	0	1	0	1
	Husnupata	0	0	1	1
	Llacua	0	1	0	1
	Manzanayoc	0	1	0	1
	Pachamarca	0	1	0	1
	San Cristobal	1	0	0	1
	Santa Ana	0	0	4	4
	Santa Cruz De Inyacc	0	1	0	1
	Tintay Punco	0	2	0	2
	Yauli	0	1	6	7
	San Pedro De Coris	0	3	0	3
	Paccay	0	2	0	2
	Chahuarma	0	1	0	1
	Conchan	0	0	1	1
	Palermo	0	1	0	1
	Lircayccasa	1	0	0	1
	Imperial	2	0	0	2
Junin	Hosp. Reg. Doc. Cli. Quir. Daniel Alci	0	2	0	2
	P.S. Tunontuari Rio Ene	0	1	0	1
Lima Centro	Hosp. Dos De Mayo	0	1	0	1
Ayacucho	Hosp. Apoyo Huanta	0	1	3	4
	Hosp. Regional Ayacucho	0	0	1	1
Total		5	48	38	91

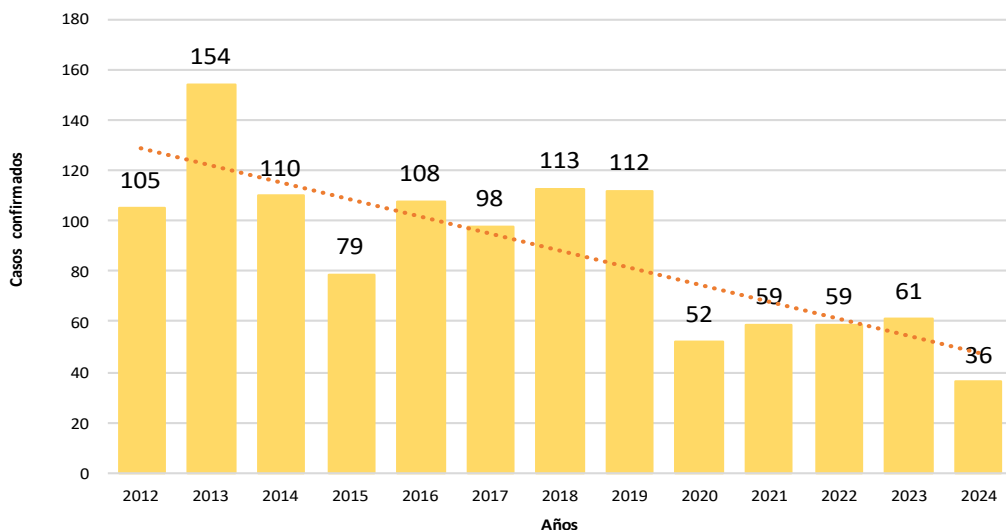
N° de casos e incidencia por Hepatitis B, DIRESA Huancavelica
2017 - 2024

Años	2017	2018	2019	2020	2021	2022	2023	2024
N° de casos confirmados	17	20	26	10	44	28	31	48
Incidencia por 100000 hab.	3.9	4.2	5.4	2.7	12.3	8.0	8.9	14.2

Fuente: Oficina de Epidemiología – DIRESA Huancavelica

TUBERCULOSIS

Tendencia de casos confirmados por Tuberculosis.
Huancavelica. 2012 - 2024 (SE 42)



N° de casos e incidencia por etapas de vida y género
por Tuberculosis, DIRESA Huancavelica - 2024

	N° casos	%	IA x 100 mil Hab
Según etapa de vida			
Niño (0-11 años)	0	0.00	0.00
Adolescente (12 - 17 años)	4	11.11	10.09
Joven (18 - 29 años)	6	16.67	8.09
Adulto (30 - 59 años)	16	44.44	14.78
Adulto Mayor (60 años a más)	10	27.78	24.51
Huancavelica	36	100.00	10.63
Según género			
Hombres	23	63.89	13.50
Mujeres	13	36.11	7.73

Casos de Tuberculosis por procedencia, DIRESA Huancavelica - 2024

Diagnóstico	DIRESA Notificante	Distrito de Procedencia	Tipo de Diagnóstico			Total
			P	C	D	
Tbc Miliar	Huancavelica	Huanta	0	1	0	1
		Huancavelica	0	4	0	4
Tbc Pulmonar C/ Conf. Bacteriol	Huancavelica	Lima	0	1	0	1
		Tayacaja	0	2	0	2
		Churcampa	0	2	0	2
	Junin	Huancavelica	0	3	0	3
		Tayacaja	0	1	0	1
	50 Lima Centro	Acobamba	0	1	0	1
Tbc Pulmonar S/ Conf. Bacteriol	Huancavelica	Angaraes	0	2	0	2
		Castrovirreyna	0	1	0	1
		Huancavelica	0	15	0	15
	Junin	Tayacaja	0	1	0	1
		Palpa	0	1	0	1
	Junin	Huancavelica	0	1	0	1
Tbc Extensamente Resistente (T)	Huancavelica	Lima	0	1	0	1
Total			0	37	0	37

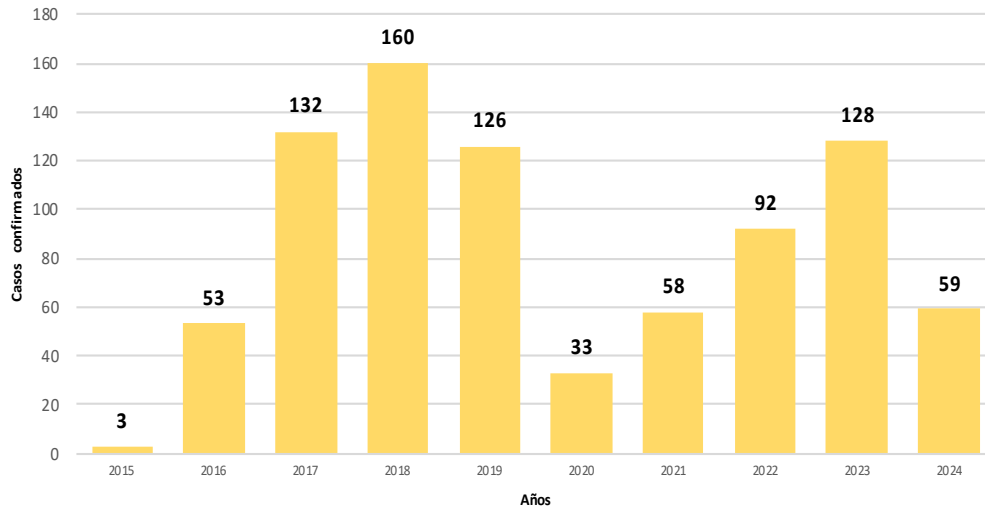
N° de casos e incidencia por Tuberculosis, DIRESA Huancavelica
2017 - 2024

Años	2017	2018	2019	2020	2021	2022	2023	2024
N° de casos confirmados	98	113	112	52	59	59	61	36
Incidencia por 100000 hab.	22.3	23.6	23.3	14.2	16.5	16.8	17.5	10.6

SIFILIS NO ESPECIFICADA

Casos de Sífilis No Especificada por procedencia, DIRESA Huancavelica - 2024

Tendencia de casos confirmados por Sífilis No Especificada. Huancavelica. 2015 - 2024 (SE 42)



N° de casos e incidencia por etapas de vida y género por Sífilis no Especificada, DIRESA Huancavelica - 2024

	N° casos	%	TIA x 100 mil Hab.
Según etapa de vida			
Niño (0-11 años)	0	0.00	0.00
Adolescente (12 - 17 años)	4	6.78	10.09
Joven (18 - 29 años)	21	35.59	28.30
Adulto (30 - 59 años)	21	35.59	19.39
Adulto Mayor (60 años a l	13	22.03	31.86
Huancavelica	59	100.00	17.42
Según género			
Hombres	29	49.15	17.02
Mujeres	30	50.85	17.83

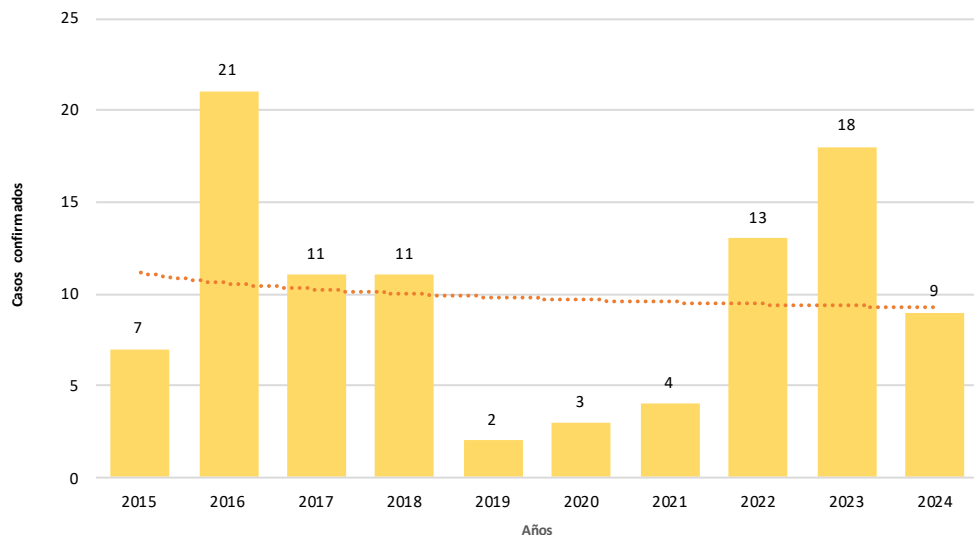
DIRESA Notificante	Provincia procedencia	Distrito procedencia	Tipo de			Total
			P	C	D	
Huancavelica	Huancavelica	Acoria	0	1	1	2
		Ascension	0	4	0	4
		Huachocolpa	0	1	0	1
		Huancavelica	1	13	6	20
		Huando	0	1	0	1
		Nuevo Occoro	0	1	1	2
		Yauli	0	4	2	6
	Acobamba	Acobamba	1	0	1	2
		Paucara	1	0	0	1
	Angaraes	Anchonga	0	1	0	1
		Ccochaccasa	0	0	1	1
		Congalla	0	0	2	2
		Lircay	0	8	0	8
		Secclla	0	0	1	1
	Castrovirreyna	Capillas	0	1	0	1
		Cocas	0	1	0	1
	Churcampa	Anco	0	1	0	1
		Chinchihuasi	0	2	1	3
		Churcampa	0	4	1	5
		Cosme	0	2	0	2
		Paucarbamba	1	0	0	1
		San Pedro De Coris	0	2	0	2
		San Miguel De Mayocc	0	1	1	2
		La Merced	0	1	0	1
	Huamanga	Socos	0	0	1	1
		Acostambo	0	2	0	2
Tayacaja	Daniel Hernandez	0	2	0	2	
	Pampas	0	1	0	1	
	Quichuas	0	2	1	3	
	Lima	0	1	0	1	
12 Junin	Huancavelica	0	1	0	1	
	Angaraes	0	1	0	1	
Ayacucho	Churcampa	0	0	1	1	
	San Miguel De Mayocc	0	0	1	1	
Total			4	59	22	85

N° de casos e incidencia por Sífilis no Especificada, DIRESA Huancavelica 2017 - 2024

Años	2017	2018	2019	2020	2021	2022	2023	2024
N° de casos confirmados	132	160	126	33	58	92	128	59
Incidencia por 100000 hab.	30.0	33.4	26.2	9.0	16.2	26.2	36.7	17.4

SIFILIS MATERNA

Tendencia de casos confirmados por Sífilis Materna. Huancavelica. 2015 - 2024 (SE 42)



N° de casos e incidencia por etapas de vida por Sífilis Materna, DIRESA Huancavelica - 2024

	N° casos	%	TIA x 100 mil Hab.
Según etapa de vida			
Adolescente (12 - 17 años)	3	33.33	15.35
Joven (18 - 29 años)	6	66.67	16.37
Adulto (30 - 59 años)	0	0.00	0.00
Huancavelica	9	100.00	8.17

Casos de Sífilis Materna por procedencia, DIRESA Huancavelica - 2024

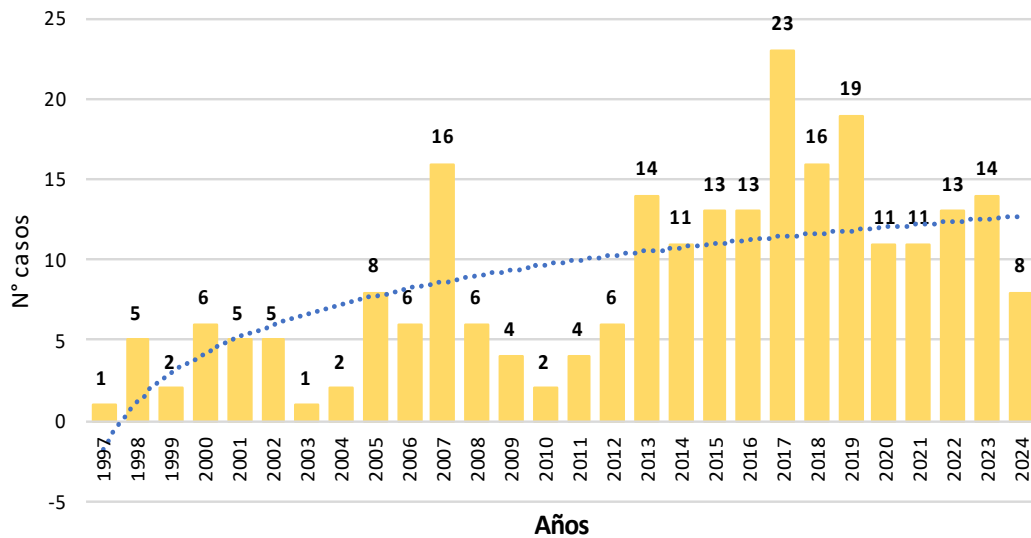
DIRESA Notificante	EESS notifica	Distrito de Procedencia	Tipo de Diagnóstico			Total
			P	C	D	
Huancavelica	Acobamba	Andabamba	0	1	0	1
	Ascension	Ascension	0	1	0	1
	Hospital De Lircay	Lircay	0	1	1	2
	Nahuimpuquio	?Ahuimpuquio	0	1	0	1
	Santa Ana	Huancavelica	0	1	0	1
	Secclla	Santo TomasDe Pata	0	1	0	1
	Yauli	Yauli	0	1	0	1
	Chahuarma	Lircay	0	1	0	1
	Villa Real Pacchapata	Acostambo	0	1	0	1
	Pampachacra	Huancavelica	1	0	0	1
Total			1	9	1	11

N° de casos e incidencia por Sífilis Materna, DIRESA Huancavelica 2017 - 2024

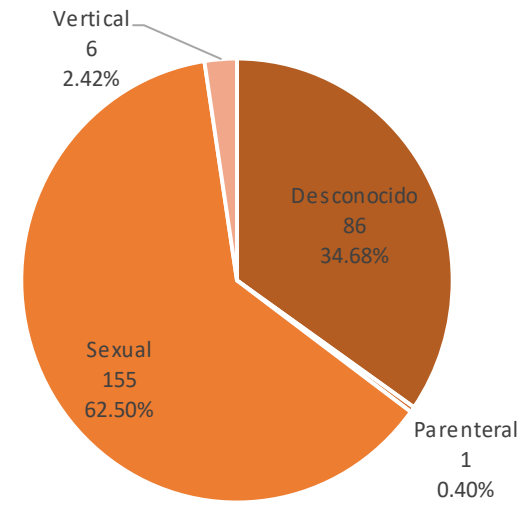
Años	2017	2018	2019	2020	2021	2022	2023	2024
N° de casos confirmados	11	11	2	3	4	13	18	9
Incidencia por 100000 hab.	7.4	6.4	1.2	2.5	3.5	11.7	15.5	8.2

VIH / SIDA

Tendencia de casos confirmados por VIH / SIDA.
Huancavelica. 1997 - 2024 (SE 42)



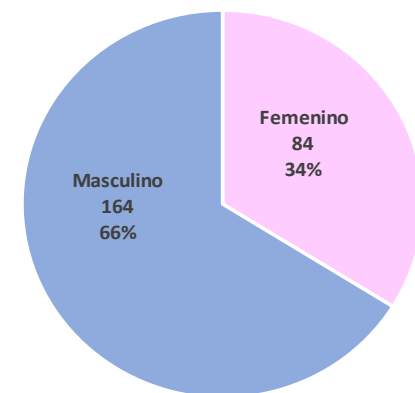
Vía de Transmisión de los casos de VIH / SIDA
DIRESA Huancavelica – 1997 - 2024



Casos de VIH / SIDA por procedencia, DIRESA Huancavelica - 2024

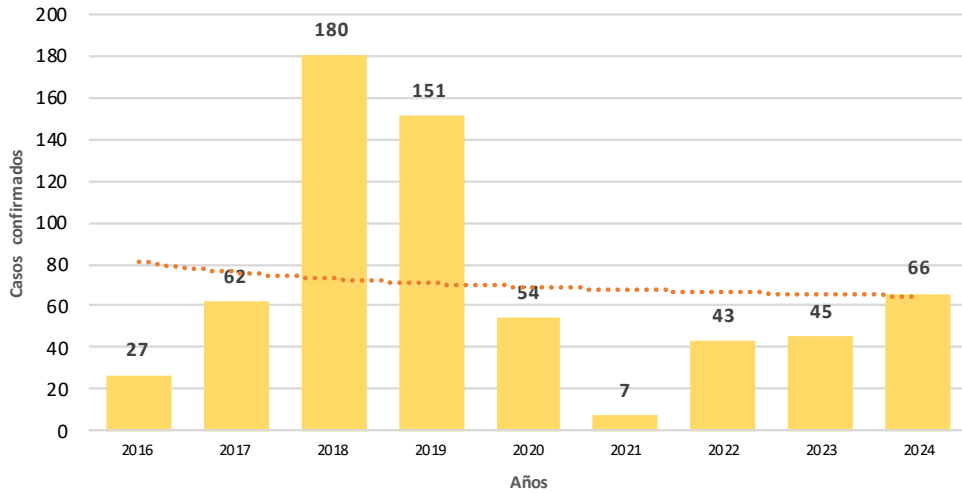
Enfermedad	Establecimiento de Salud	Distrito de Infección	Sexo		Total	
			M	F		
VIH / SIDA	Acostambo	Ñahuimpuquio	0	1	1	
	Colcabamba	Colcabamba	1	1	2	
	Hospital Departamental De Huancavelica	Yauli	El Agustino	1	0	1
			Lircay	0	1	1
			Pilpichaca	1	0	1
			Yauli	1	0	1
			Yauli	1	0	1
Total General			5	3	8	

Género de los casos de VIH / SIDA
DIRESA Huancavelica – 1997 - 2024



VARICELA

Tendencia de casos confirmados por Varicela.
Huancavelica. 2016 - 2024 (SE 42)



N° de casos e incidencia por etapas de vida
por Varicela, DIRESA Huancavelica - 2024

	N° casos	%	TIA x 100 mil Hab.
Según etapa de vida			
Niño (0-11 años)	41	62.12	54.18
Adolescente (12 - 17 años)	12	18.18	30.28
Joven (18 - 29 años)	7	10.61	9.43
Adulto (30 - 59 años)	5	7.58	4.62
Adulto Mayor (60 años a más)	1	1.52	2.45
Huancavelica	66	100.00	19.49
Según género			
Hombres	35	53.03	20.54
Mujeres	31	46.97	18.43

Casos de Varicela por procedencia, DIRESA Huancavelica - 2024

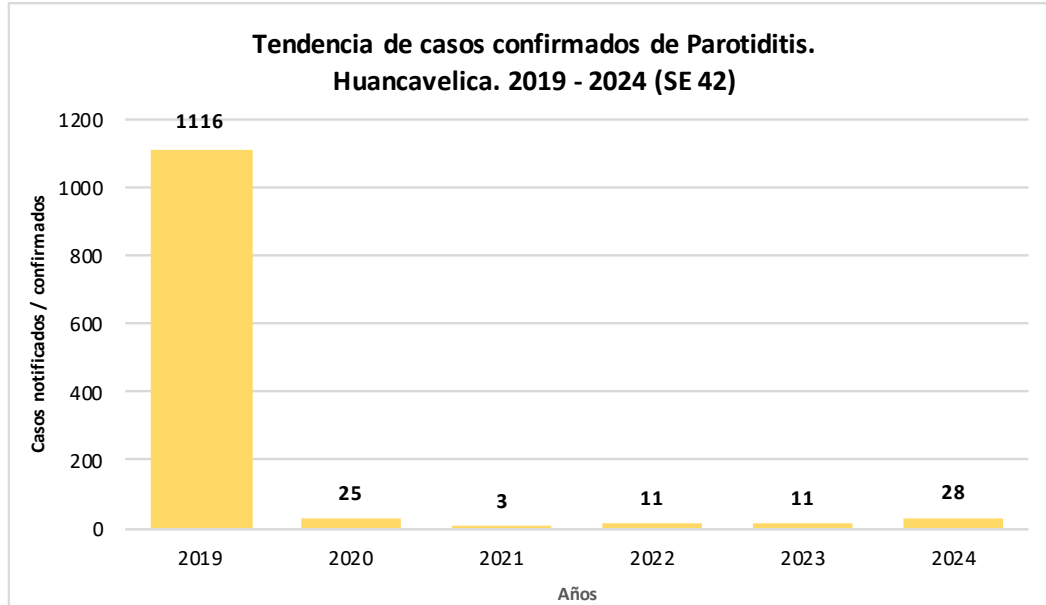
DIRESA Notificante	Diagnóstico	EESS notifica	Distrito de Procedencia	Tipo de			Total
				P	C	D	
Huancavelica	Varicela Sin Complicaciones	Acoria	Huayucachi	0	1	0	1
		Ascension	El Tambo	0	1	0	1
		Castrovirreyna	Arma	0	2	0	2
		Castrovirreyna	Castrovirreyna	0	1	0	1
		Ccochaccasa	Ccochaccasa	0	1	0	1
		Hospital De Lircay	Lircay	0	4	0	4
		Hospital De Pampas	Pampas	0	2	0	2
		Hospital Departamental De Huancavelica	Huancavelica	0	3	0	3
		Pilpichaca	Pilpichaca	0	1	0	1
		Hospital Essalud Huancavelica	Huancavelica	0	3	0	3
		Ica	Ica	0	1	0	1
		San Juan De Lurigar	San Juan De Lurigar	0	1	0	1
		Ccochaccasa	Ccochaccasa	0	1	0	1
		Lircay - Essalud	Lircay	0	1	0	1
		San Cristobal	Huancavelica	0	2	0	2
		Santa Ana	Huancavelica	0	8	0	8
		Tantara	Tantara	0	1	0	1
		Mariscal Caceres	Mariscal Caceres	0	1	0	1
		Salcahuasi	Salcahuasi	0	2	0	2
		Sanidad Ff.Pp.	Huancavelica	0	1	0	1
		Huanaspampa	Acoria	0	1	0	1
		Pallalla	Acoria	0	11	0	11
		Ccaccasiri	Acoria	0	1	0	1
		Tоторa	Arma	0	12	0	12
		Acobamba - Essalud	Acobamba	0	1	0	1
		Pantachi Norte	Yauli	0	1	0	1
Junin	Hosp. De Apoyo Felix Mayorca Soto - Ta	Huancavelica	0	1	0	1	
Total				0	66	0	66

N° de casos e incidencia por Varicela, DIRESA Huancavelica
2017 - 2024

Años	2017	2018	2019	2020	2021	2022	2023	2024
N° de casos confirmados	62	180	151	54	7	43	45	66
Incidencia por 100000 hab.	14.1	37.6	31.4	14.8	2.0	12.2	12.9	19.5

PAROTIDITIS

N° de casos e incidencia por etapas de vida por Parotiditis, DIRESA Huancavelica - 2024



	N° casos	%	TIA x 100 mil Hab.
Según etapa de vida			
Niño (0-11 años)	12	42.86	15.86
Adolescente (12 - 17 años)	4	14.29	10.09
Joven (18 - 29 años)	0	0.00	0.00
Adulto (30 - 59 años)	10	35.71	9.24
Adulto Mayor (60 años a más)	2	7.14	4.90
Huancavelica	28	100.00	8.27
Según género			
Hombres	13	46.43	7.63
Mujeres	15	53.57	8.92

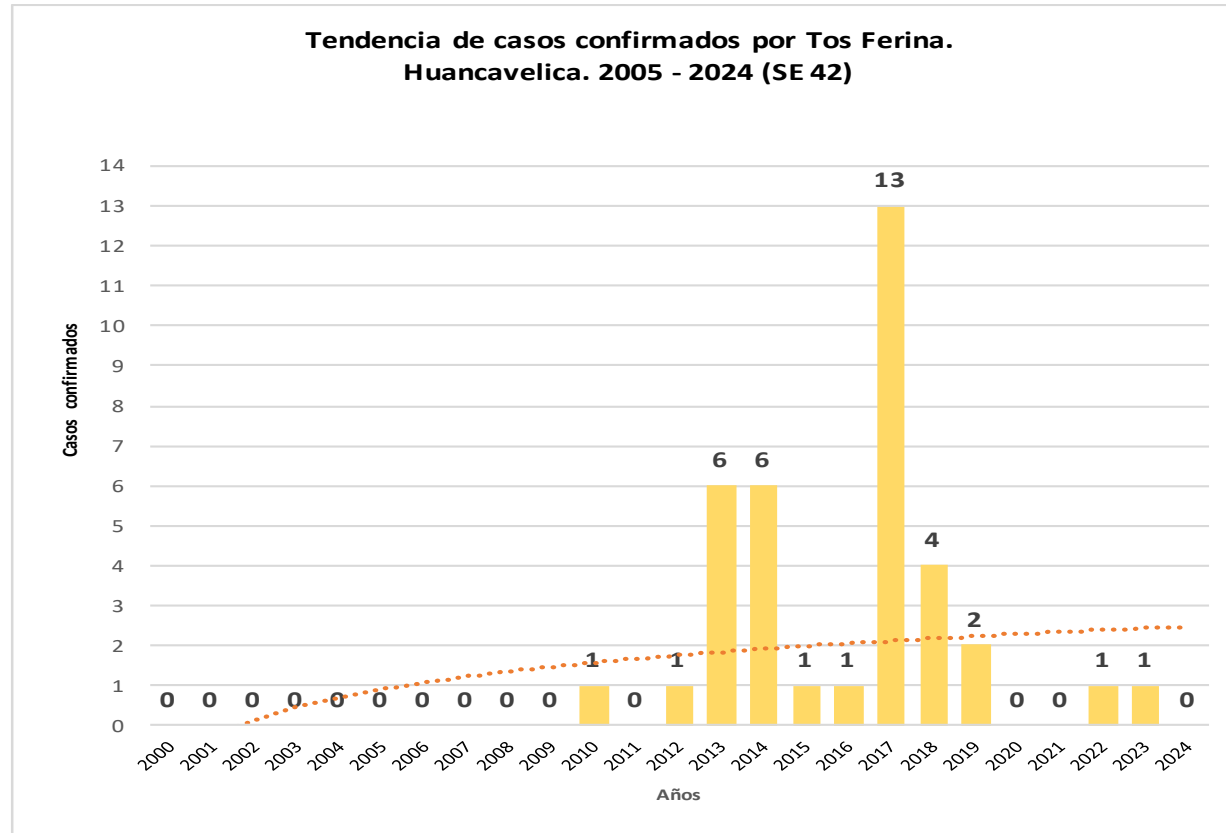
Casos de Parotiditis por procedencia, DIRESA Huancavelica - 2024

DIRESA Notificante	EESS notifica	Distrito de Procedencia	Tipo de Diagnóstico			Total
			S	C	D	
PAROTIDITIS	Acoria	Acoria	2	2	0	4
	Ascension	Ascension	1	1	0	2
	Hospital De Pampas	Acraquia	1	1	0	2
	Hospital Departamental De Huancavelica	Ascension	1	1	0	2
	Hospital Essalud Huancavelica	Huancavelica	8	8	0	16
	Huachocolpa	Huachocolpa	1	1	0	2
	Nuevo Occoro	Nuevo Occoro	1	1	0	2
	Pampas- Essalud	Ate	1	1	0	2
	Santa Ana	Huancavelica	4	4	0	8
	Tantara	Tantara	1	1	0	2
	Quishuar	Quishuar	1	1	0	2
	Lucma	San Juan	1	1	0	2
	PAROTIDITIS CON COMPLICACIONES	Hospital Essalud Huancavelica	Huancavelica	1	1	0
Huancayo			1	1	0	2
Total			25	25	0	50

N° de casos e incidencia por Parotiditis, DIRESA Huancavelica 2019 - 2024

Años	2019	2020	2021	2022	2023	2024
N° de casos confirmados	1116	25	3	11	11	28
Incidencia por 100000 hab.	232.3	6.8	0.8	3.1	3.2	8.3

TOS FERINA



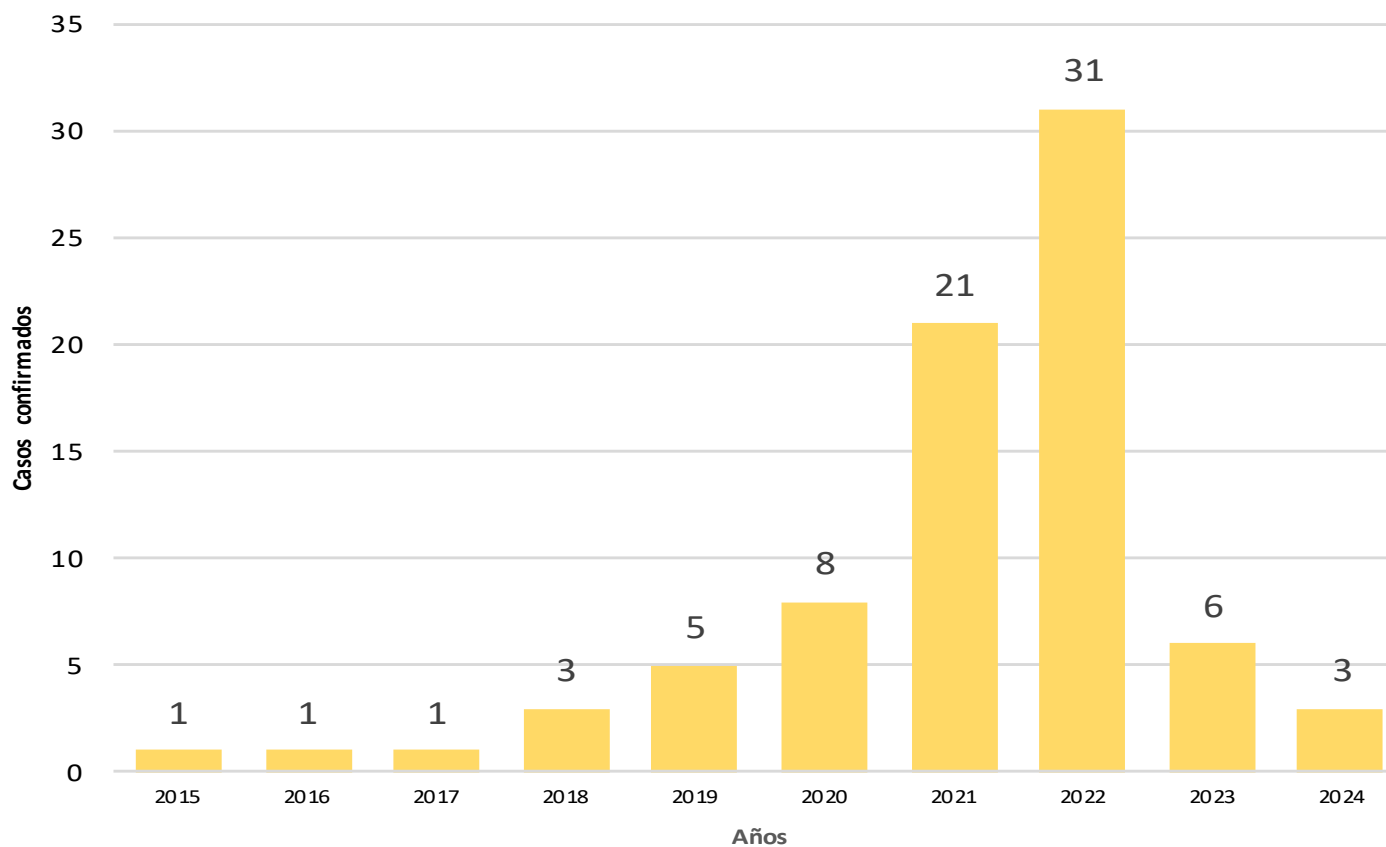
Casos de Tos Ferina por procedencia, DIRESA Huancavelica - 2024

DIRESA Notificante	EESS notifica	Distrito de Procedencia	Tipo de Diagnóstico			Total
			P	C	D	
Huancavelica	Hospital Departamental De Huancavelica	Castrovirreyña	0	0	1	1
		Huancavelica	0	0	1	1
		Huando	0	0	1	1
		Yauli	1	0	1	2
Total			1	0	4	5

N° de casos e incidencia por Tos Ferina, DIRESA Huancavelica 2017 - 2024

Años	2017	2018	2019	2020	2021	2022	2023	2024
N° de casos confirmados	13	4	2	1	1	21	0	0
Incidencia por 100000 hab.	3.0	0.8	0.4	0.3	0.3	6.0	0.0	0.0

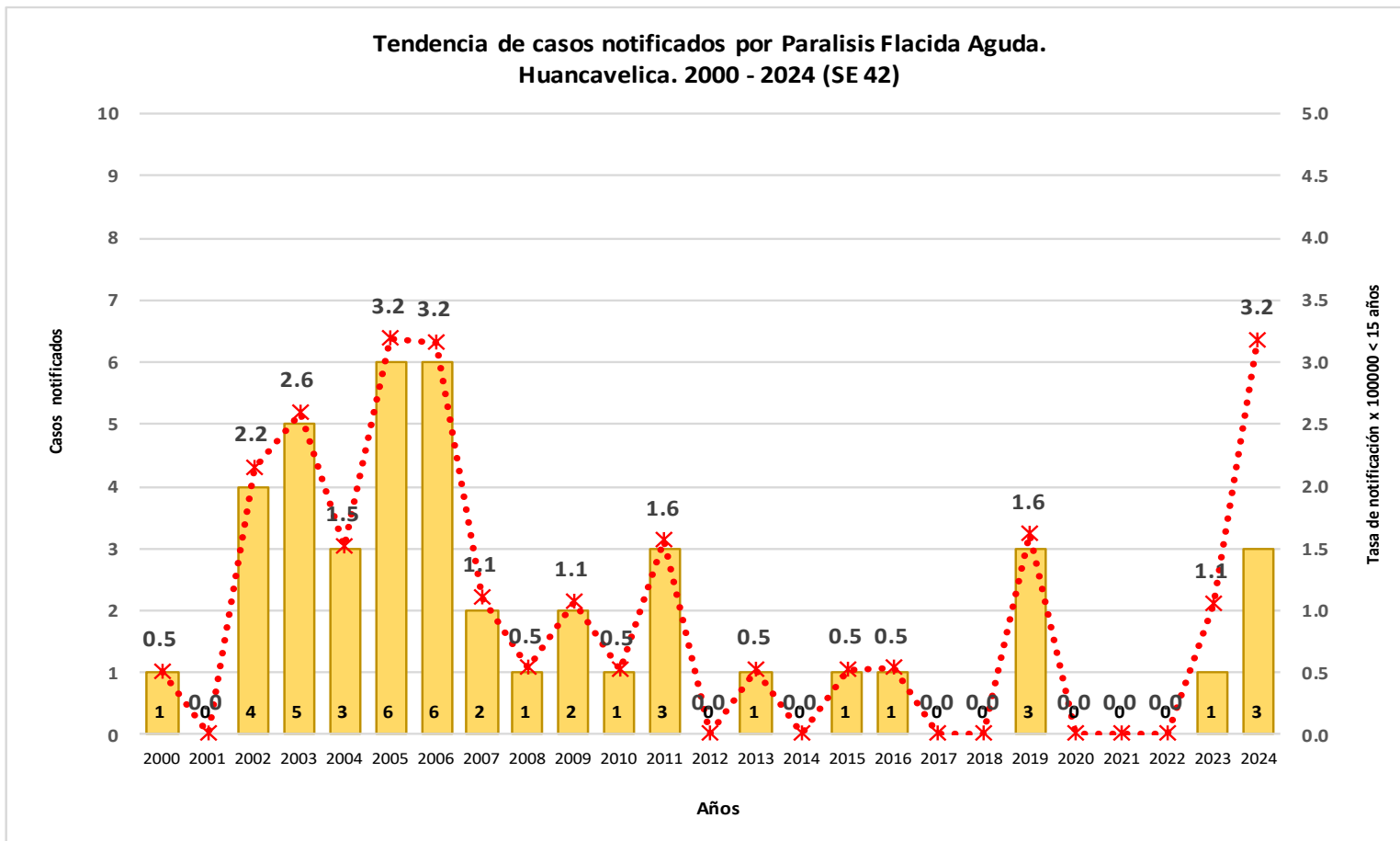
Tendencia de casos notificados por Rubéola Congénita. Huancavelica. 2005 - 2024 (SE 42)



Casos de Rubéola Congénita por procedencia, DIRESA Huancavelica - 2024

Enfermedad	DIRESA Notificante	EESS notifica	Distrito de Procedencia	Tipo de Diagnóstico			Total
				P	C	D	
RUBEOLA CONGENITA	Huancavelica	Hospital Departamental De Huancavelica	Colcabamba	0	0	1	1
			Huancavelica	0	0	2	2
Total				0	0	3	3

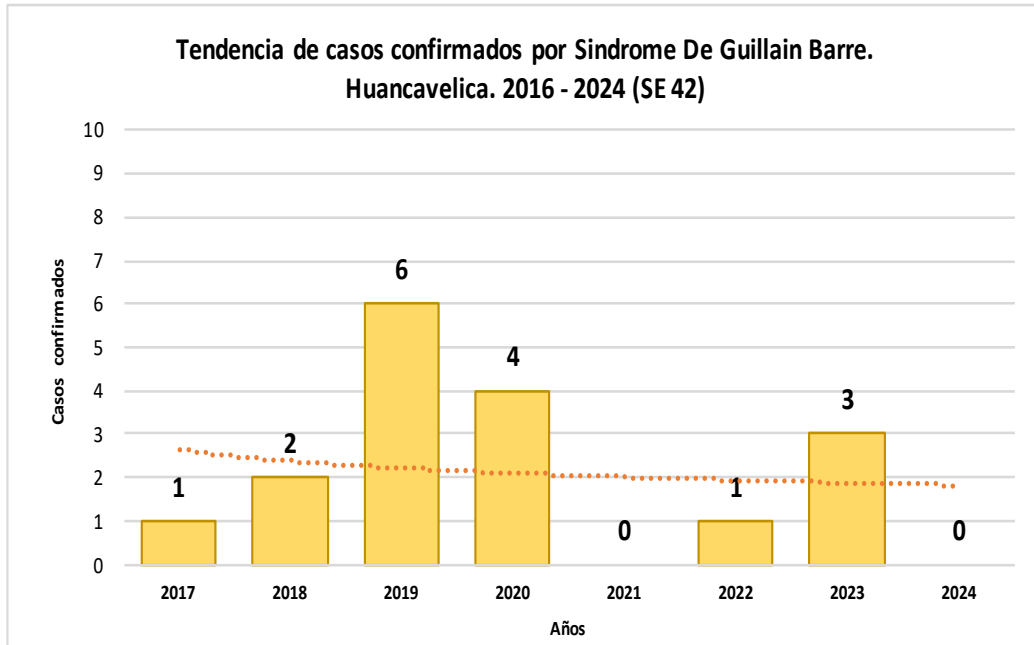
PARALISIS FLACIDA AGUDA



Casos de Parálisis Flácida Aguda por procedencia, DIRESA Huancavelica - 2024

DIRESA Notificante	EESS notifica	Distrito de Procedencia	Tipo de Diagnóstico			Total
			P	C	D	
Huancavelica	Acobamba	Acobamba	0	0	1	1
	Hospital Essalud Huancavelica	Huancavelica	1	0	0	1
12 Junin	Hosp. Reg. Doc. Mater. Infant. El Carm	Huando	1	0	0	1
Total			2	0	1	3

SINDROME DE GUILLAIN BARRE



N° de casos e incidencia por etapas de vida por Síndrome de Guillain Barré, DIRESA Huancavelica - 2023

	N° casos	%	TIA x 100 mil Hab.
Según etapa de vida			
Niño (0-11 años)	0	0.00	0.00
Adolescente (12 - 17 años)	1	33.33	2.52
Joven (18 - 29 años)	1	33.33	1.35
Adulto (30 - 59 años)	1	33.33	0.92
Adulto Mayor (60 años a más)	0	0.00	0.00
Huancavelica	3	100.00	0.89
Según género			
Hombres	2	66.67	1.17
Mujeres	1	33.33	0.59

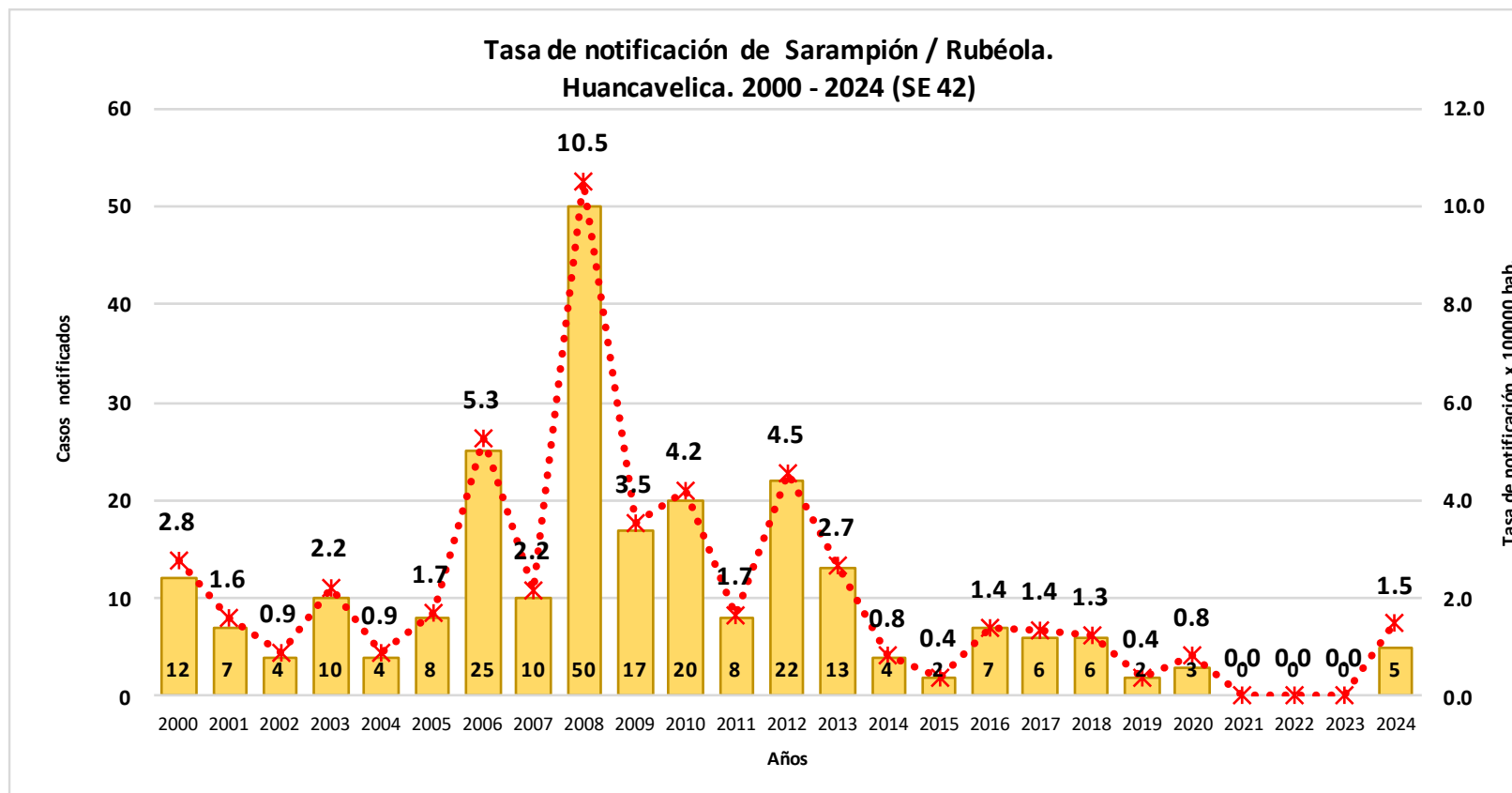
Casos de Síndrome de Guillain Barré por procedencia, DIRESA Huancavelica - 2024

DIRESA Notificante	EESS notifica	Distrito de Procedencia	Tipo de Diagnóstico			Total
			S	C	D	
Huancavelica	Hospital Essalud Huancavelica	Huancavelica	0	0	1	1
12 Junin	Hosp. Reg. Doc. Mater. Infant. El Huando	Huando	1	0	0	1
Total			1	0	1	2

N° de casos e incidencia por Síndrome de Guillain Barré, DIRESA Huancavelica 2017 - 2024

Años	2017	2018	2019	2020	2021	2022	2023	2024
N° de casos confirmados	1	2	6	4	0	1	3	0
Incidencia por 100000 hab.	0.2	0.4	1.2	1.1	0.0	0.3	0.9	0.0

SARAMPION

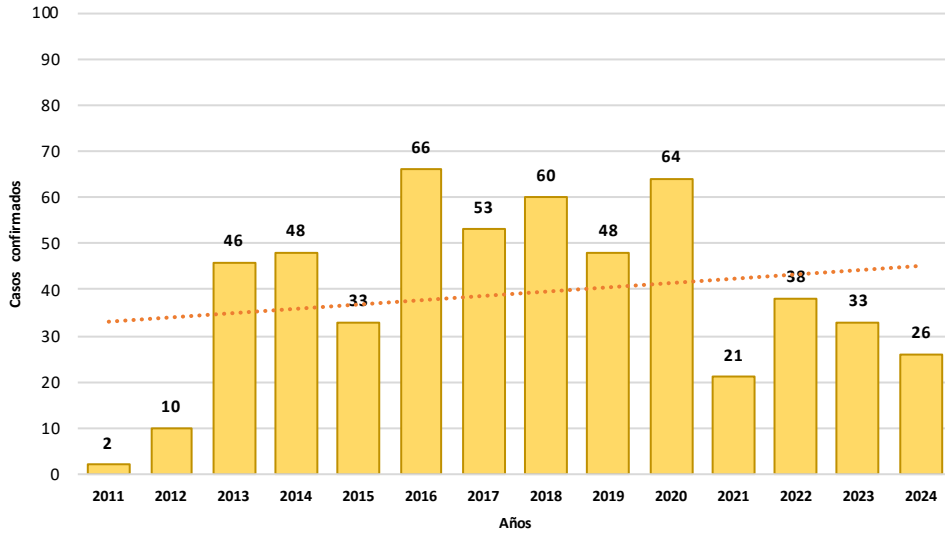


Casos de Sarampión por procedencia, DIRESA Huancavelica - 2024

DIRESA Notificante	EES S notifica	Distrito de Procedencia	Tipo de Diagnóstico			Total
			P	C	D	
Huancavelica	Hospital De Lircay	Anchonga	0	0	1	1
		Lircay	0	0	1	1
	Hospital Essalud Huancavelica	Huancavelica	0	0	1	1
12 Junin	Yauli	Yauli	0	0	1	1
	Hosp. Reg. Doc. Mater. Infant. El	Surcubamba	0	0	1	1
Total			0	0	5	5

EFECTO TOXICO DE PLAGUICIDAS, INSECTICIDAS, HERBICIDAS Y RODENTECIDAS

Tendencia de casos confirmados por Efecto tóxico de plaguicidas. Huancavelica. 2011 - 2024 (SE 42)



N° de casos e incidencia por etapas de vida, DIRESA Huancavelica - 2024

	N° casos	%	TIA x 100 mil Hab.
Según etapa de vida			
Niño (0-11 años)	3	11.54	3.96
Adolescente (12 - 17 años)	7	26.92	17.66
Joven (18 - 29 años)	9	34.62	12.13
Adulto (30 - 59 años)	5	19.23	4.62
Adulto Mayor (60 años a más)	2	7.69	4.90
Huancavelica	26	100.00	7.68
Según género			
Hombres	14	53.85	8.22
Mujeres	12	46.15	7.13

Casos de Intoxicación por Plaguicidas por lugar de procedencia, DIRESA Huancavelica - 2024

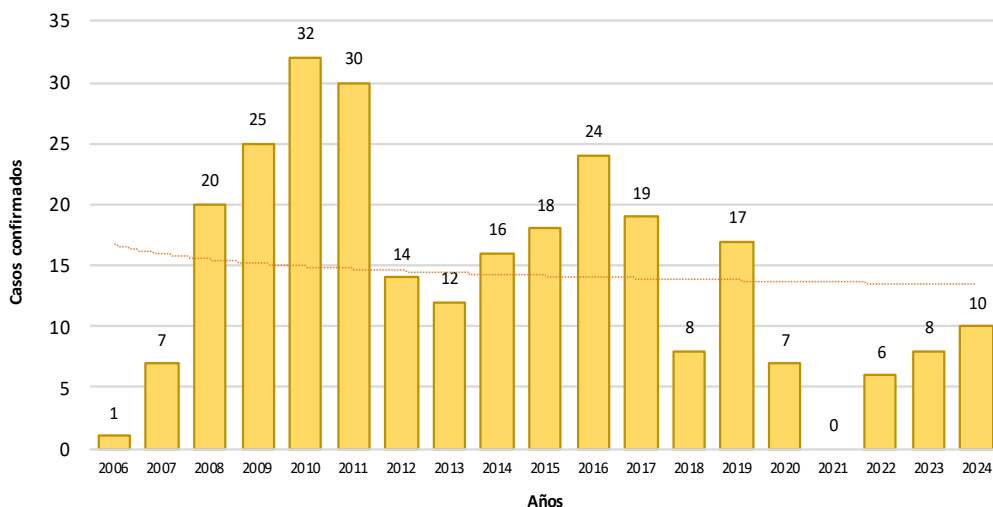
DIRESA Notificante	Diagnostico	EESS notifica	Distrito de Procedencia	Tipo de Diagnóstico			Total
				P	C	D	
Huancavelica	Efecto Toxico De Plaguicidas	Hospital Departamental De Huancavelica	Acoria	0	1	0	1
			Cochaccasa	0	1	0	1
			Huancavelica	0	1	0	1
			Lircay	0	1	0	1
	Insec. Org. Fosf. Y Carbamatos	Quishuar	Quishuar	0	1	0	1
			Yauli	0	1	0	1
	Otros Plaguicidas	Hospital Departamental De Huancavelica	Rosario	0	1	0	1
			Yauli	0	2	0	2
	Plaguicida No Especificado	Hospital De Pampas	Anancusi	0	1	0	1
			Daniel Hernandez	0	1	0	1
			Acraquia	0	1	0	1
			Ccosnipuquio	0	1	0	1
	Rodenticidas	Hospital De Pampas	Daniel Hernandez	0	1	0	1
			Ascension	0	1	0	1
Castrovirreyna			0	1	0	1	
Huancavelica			0	2	0	2	
Junin	Insec. Org. Fosf. Y Carbamatos	Hosp. Reg. Doc. Cli. Quir.	0	1	0	1	
		Daniel Alci	0	1	0	1	
		Tintay Puncu	0	1	0	1	
Ayacucho	Herbicidas Y Fungicidas	Hosp. Apoyo Huanta	0	1	0	1	
		Cosme	0	1	0	1	
		Marcas	0	1	0	1	
Total				0	24	0	24

N° de casos e incidencia. DIRESA Huancavelica 2017 - 2024

Años	2017	2018	2019	2020	2021	2022	2023	2024
N° de casos confirmados	39	48	1162	87	22	41	26	50
Incidencia por 100000 hab.	8.9	10.0	241.9	23.8	6.1	11.7	7.5	14.8

LOXOCELISMO

Tendencia de casos confirmados de Loxocelismo.
Huancavelica. 2006 - 2024 (SE 42)



N° de casos e incidencia por etapas de vida por Loxocelismo,
DIRESA Huancavelica - 2024

	N° casos	%	TIA x 100 mil Hab.
Según etapa de vida			
Niño (0-11 años)	3	30.00	3.96
Adolescente (12 - 17 años)	0	0.00	0.00
Joven (18 - 29 años)	3	30.00	4.04
Adulto (30 - 59 años)	3	30.00	2.77
Adulto Mayor (60 años a m ^a)	1	10.00	2.45
Huancavelica	10	100.00	2.95
Según género			
Hombres	3	30.00	1.76
Mujeres	7	70.00	4.16

Casos de Loxocelismo por lugar de procedencia, DIRESA Huancavelica - 2024

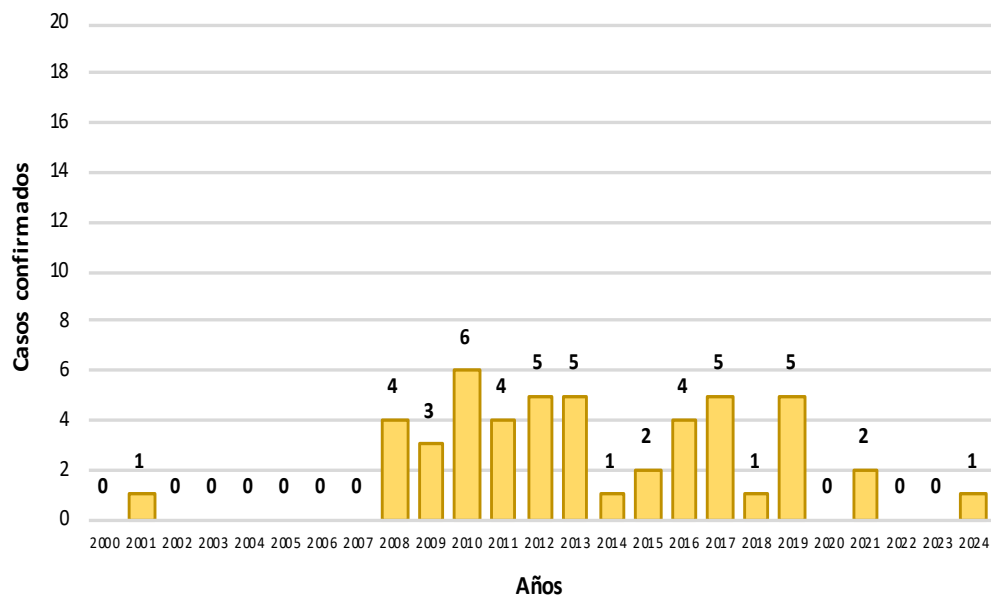
DIRESA Notificante	EESS notifica	Distrito de Procedencia	Tipo de Diagnóstico			Total
			P	C	D	
Huancavelica	Acobamba	Acobamba	0	1	0	1
		Anta	0	1	0	1
	Hospital Departamental De Huancavelica	Huancavelica	0	2	0	2
		Huando	0	1	0	1
	Quichuas	Quichuas	0	1	0	1
Junin	Hosp. Reg. Doc. Cli. Quir. Daniel Alci	Churcampa	0	1	0	1
		Pampas	0	1	0	1
		Pilpichaca	0	1	0	1
		Salcahuasi	0	1	0	1
Total			0	10	0	10

N° de casos e incidencia por Loxocelismo,
DIRESA Huancavelica 2017 - 2024

Años	2017	2018	2019	2020	2021	2022	2023	2024
N° de casos confirmados	19	8	17	7	0	6	8	10
Incidencia por 100000 hab.	4.3	1.7	3.5	1.9	0.0	1.7	2.3	3.0

OFIDISMO

Tendencia de casos confirmados de Ofidismo.
Huancavelica. 2000 - 2024 (SE 42)



N° de casos e incidencia por etapas de vida por Ofidismo,
DIRESA Huancavelica - 2024

	N° casos	%	TIA x 100 mil Hab.
Según etapa de vida			
Niño (0-11 años)	0	0.00	0.00
Adolescente (12 - 17 años)	0	0.00	0.00
Joven (18 - 29 años)	0	0.00	0.00
Adulto (30 - 59 años)	1	100.00	0.92
Adulto Mayor (60 años a m)	0	0.00	0.00
Huancavelica	1	100.00	0.30
Según género			
Hombres	0	0.00	0.00
Mujeres	1	100.00	0.59

Casos de Ofidismo por lugar de procedencia,
DIRESA Huancavelica - 2024

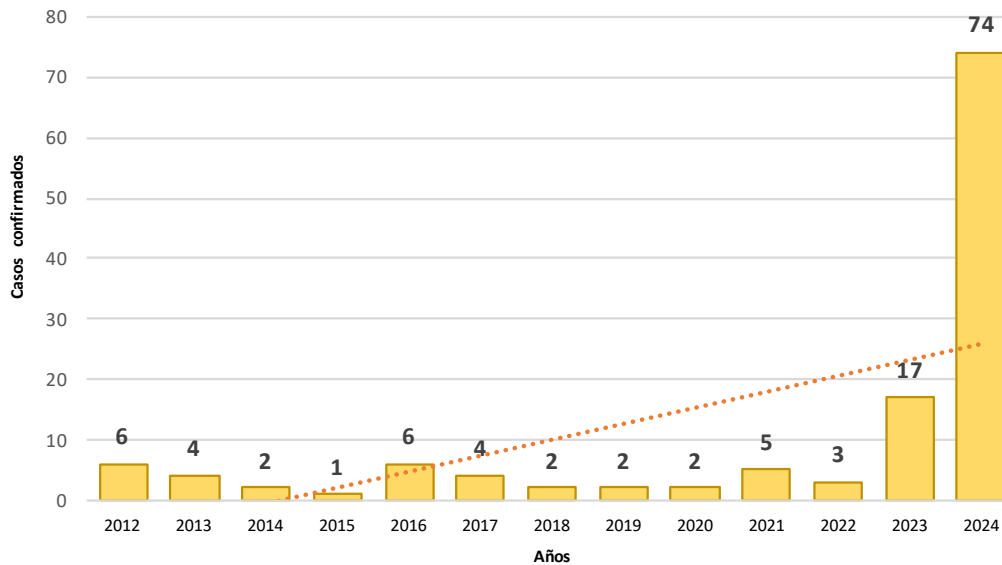
DIRESA Notificante	EESS notifica	Distrito de Procedencia	Tipo de			Total
			P	C	D	
Huancavelica	Hospital Departamental De	Huancavelica	0	1	0	1
Total			0	1	0	1

N° de casos e incidencia, DIRESA Huancavelica 2017 - 2024

Años	2017	2018	2019	2020	2021	2022	2023	2024
N° de casos confirmados	5	1	5	0	2	0	0	1
Incidencia por 100000 hab.	1.1	0.2	1.0	0.0	0.6	0.0	0.0	0.3

DENGUE

Tendencia de casos confirmados por Dengue.
Huancavelica. 2012 - 2024 (SE 42)



N° de casos e incidencia por etapas de vida por Dengue,
DIRESA Huancavelica - 2024

	N° casos	%	TIA x 100 mil Hab.
Según etapa de vida			
Niño (0-11 años)	1	2.13	1.32
Adolescente (12 - 17 años)	2	4.26	5.05
Joven (18 - 29 años)	13	27.66	17.52
Adulto (30 - 59 años)	27	57.45	24.94
Adulto Mayor (60 años a más)	4	8.51	9.80
Huancavelica	47	100.00	13.88
Según género			
Hombres	22	46.81	12.91
Mujeres	25	53.19	14.86

Casos de Dengue con señales de alarma, por lugar de procedencia,
DIRESA Huancavelica - 2024

Dengue	DIRESA Notificante	EESS notifica	Distrito de Procedencia	Tipo de Diagnóstico			Total	
				P	C	D		
Dengue Con Signos De Alarma	Huancavelica	Castrovirreyrna - Essalud	Sunampe	0	1	0	1	
		Hospital De Lircay	Salas	0	1	0	1	
		Hospital Essalud Huancavelica	San Clemente	0	0	1	1	
			Lima	0	1	0	1	
			La Tingui?A	0	0	1	1	
			Paracas	0	0	1	1	
			Pueblo Libre	0	0	1	1	
			Chulucanas	0	0	1	1	
		Santa Ana	La Tingui?A	0	1	0	1	
		Junin	Hosp. De Apoyo Pichanaki	Huaytara	0	0	1	1
		Lima Sur	C.S. Gustavo Lanatta Lujan (C.S. Chorr)	Huancavelica	0	0	1	1
Total General				0	4	7	11	

N° de casos e incidencia por Dengue,
DIRESA Huancavelica 2017 - 2024

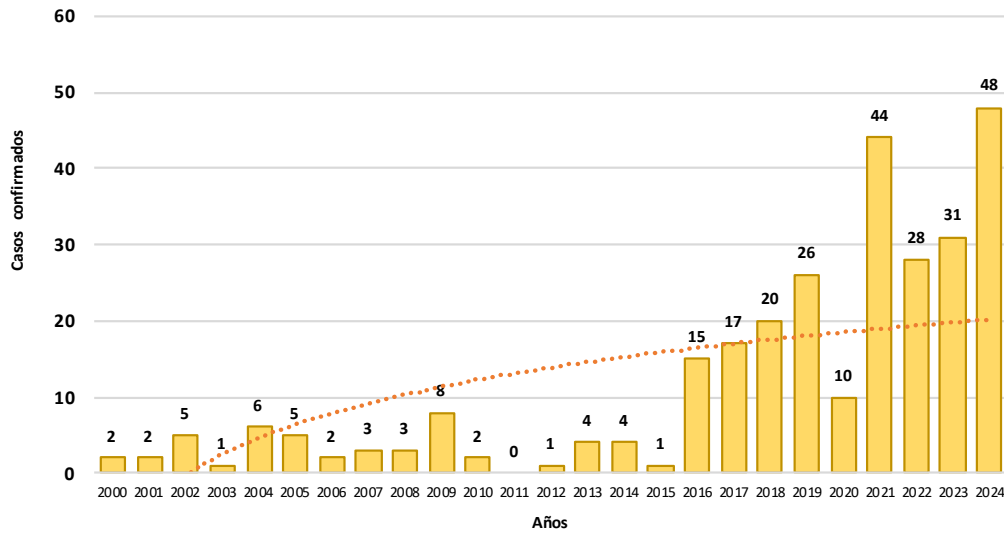
Años	2017	2018	2019	2020	2021	2022	2023	2024
N° de casos confirmados	2	0	0	1	3	2	4	47
Incidencia por 100000 hab.	0.5	0.0	0.0	0.3	0.8	0.6	1.1	13.9

Casos de Dengue sin
señales de alarma, por
lugar de procedencia,
DIRESA Huancavelica -
2024

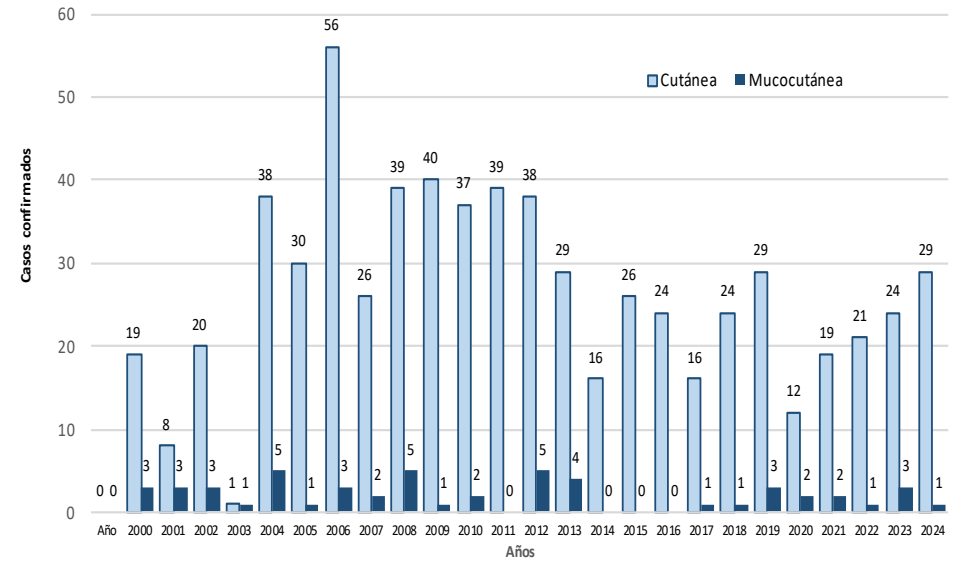
Dengue	DIRESA Notificante	EESS notifica	Distrito de Procedencia	Tipo de Diagnóstico			Total	
				P	C	D		
Dengue Sin Signos De Alarma	Huancavelica	Acobamba	Ica	0	1	0	1	
			Pichari	0	0	1	1	
			Satipo	0	1	0	1	
			Independencia	0	1	0	1	
			Carmen Alto	0	0	1	1	
		Castrovirreyna - Essalud	Chincha Alta	0	0	2	2	
			Ica	0	0	3	3	
			Pisco	0	1	1	2	
			Subtanjalla	0	1	0	1	
			San Clemente	0	0	1	1	
		Ccarhuapata	Salas	0	1	0	1	
			Chilca	0	0	1	1	
			Kimbiri	0	0	1	1	
		Hospital De Lircay	Pichari	0	0	1	1	
			Salas	0	3	0	3	
			Santa Cruz	0	1	0	1	
			Anchonga	0	0	1	1	
			Bagua	0	1	0	1	
		Hospital Departamental De Huancavelica	El Agustino	0	1	0	1	
			Huancavelica	0	0	1	1	
			Ica	0	3	4	7	
			La Victoria	0	0	1	1	
			Pichari	0	0	1	1	
			Rimac	0	0	1	1	
			Santa Ana	0	0	1	1	
			Tarapoto	0	0	1	1	
			Bagua Grande	0	0	1	1	
			Santiago	0	0	1	1	
			San Borja	0	1	0	1	
			Sunampe	0	1	0	1	
			San Clemente	0	0	1	1	
			El Porvenir	0	0	1	1	
			Hospital Essalud Huancavelica	Ate	0	0	1	1
				Comas	0	0	1	1
				Ica	0	2	4	6
		Lima		0	1	0	1	
		Rio Tambo		0	0	1	1	
		Rupa-Rupa		0	0	1	1	
		San Miguel		0	1	0	1	
		Pueblo Nuevo		0	1	3	4	
		La Molina		0	0	1	1	
		Huaral		0	1	0	1	
		Pisco		0	1	0	1	
		Subtanjalla		0	0	2	2	
		Polvora		0	0	1	1	
		San Clemente		0	1	1	2	
		Palpa		0	0	1	1	
		Mancora		0	0	1	1	
		Huaytara		Parcona	0	1	0	1
			San Juan De Lurigancho	0	1	0	1	
Lircay - Essalud	Salas	0	1	0	1			
	Parcona	0	1	0	1			
	Subtanjalla	0	1	0	1			
Pilpichaca	Ica	0	1	0	1			
	Parcona	0	2	0	2			
Santa Ana	Capillas	0	0	1	1			
	Chincha Alta	0	2	1	3			
	San Juan De Lurigancho	0	0	1	1			
Villa De Arma	Pueblo Nuevo	0	2	3	5			
	San Vicente De Ca?Ete	0	0	1	1			
	La Tingui?A	0	2	0	2			
	Pueblo Nuevo	0	0	2	2			
Yauli	Chincha Alta	0	1	0	1			
	Paracas	0	1	0	1			
Marcas	Chincha Alta	0	0	1	1			
	Chincha Alta	0	1	0	1			
Cotas	Paracas	0	1	0	1			
	Chincha Alta	0	0	1	1			
Suytupampa	Parcona	0	0	2	2			
	Subtanjalla	0	0	1	1			
Santiago De Quirahuara	Ica	0	1	2	3			
	Ica	0	1	0	1			
Huaytara - Essalud	Hosp. Nac. Ramiro Priale Priale Huanca	0	0	1	1			
	Hosp. I Selva Central Y Enfermedades T	0	0	1	1			
Ayavi	Lircay	0	0	1	1			
	Ica	0	1	0	1			
Junin	C.S. Jesus Maria	Colcabamba	0	0	1	1		
Lima Centro	Hospital Nivel I Carlos Alcantara Butt	Lircay	0	0	1	1		
	Hospital Nivel II Vitarte	Acostambo	0	0	1	1		
Lima Este	Hospital Nivel II Vitarte	Acobambilla	0	0	1	1		
	Hosp. Essalud Huamanga	Colcabamba	0	0	1	1		
05 Ayacucho	Hosp. Essalud Huamanga	Churcampa	0	0	1	1		
Lima Sur	P.S. Santa Rosa De Belen	Huancavelica	0	0	1	1		
Total				0	43	67	110	

LEISHMANIOSIS

Tendencia de casos confirmados de Leishmaniosis .
Huancavelica. 2000 - 2024 (SE 42)



Tendencia de casos confirmados de Leishmaniosis .
Huancavelica. 2000 - 2024 (SE 42)



N° de casos e incidencia por etapas de vida por Leishmaniosis, DIRESA Huancavelica - 2024

	N° casos	%	TIA x 100 mil Hab.
Según etapa de vida			
Niño (0-11 años)	4	13.33	5.29
Adolescente (12 - 17 años)	2	6.67	5.05
Joven (18 - 29 años)	10	33.33	13.48
Adulto (30 - 59 años)	8	26.67	7.39
Adulto Mayor (60 años a más)	6	20.00	14.71
Huancavelica	30	100.00	8.86
Según género			
Hombres	23	76.67	13.50
Mujeres	7	23.33	4.16

N° de casos e incidencia por Leishmaniosis, DIRESA Huancavelica 2017 - 2024

Años	2017	2018	2019	2020	2021	2022	2023	2024
N° de casos confirmados	17	25	32	14	21	22	27	30
Incidencia por 100000 hab.	3.9	5.2	6.7	3.8	5.9	6.3	7.7	8.9

Casos de Leishmaniasis por procedencia, DIRESA Huancavelica - 2024

DIRESA Notificante	Diagnostico	EESS notifica	Distrito de Procedencia	Tipo de Diagnóstico			Total
				P	C	D	
Huancavelica	L. Cutánea	Anco	Acobamba	0	1	0	1
			Anco	0	2	0	2
			Canayre	0	1	0	1
			Pichanaqui	0	1	0	1
			Canta	0	1	0	1
		Churcampa	Canayre	0	1	0	1
			Huanta	0	0	1	1
			Calleria	0	1	0	1
			Canta	0	1	0	1
			Paruro	0	1	0	1
		Colcabamba	Andaymarca	0	0	1	1
		Cosme	Cosme	0	1	0	1
		Daniel Hernandez	Pangoa	0	1	0	1
		Hospital De Pampas	Pichari	0	1	0	1
			Yuyapichis	0	1	0	1
		Hospital Departamen	Cosme	1	0	1	2
			Huancavelica	0	0	1	1
			Raimondi	0	0	1	1
		Huachocolpa	Calleria	0	1	0	1
		Paucarbamba	Pichari	0	1	0	1
		Pucacocha	Mazamari	1	0	0	1
		Quichuas	Chanchamayo	0	1	0	1
			Llochegua	0	1	0	1
			Sepahua	0	0	1	1
			Perene	1	0	0	1
		San Jose	Pichanaqui	0	1	0	1
			Pichari	0	2	1	3
		Tintay Punco	Tintay Puncu	0	1	0	1
		Cochabamba Grande	Cochabamba	0	1	0	1
		Puerto San Antonio	Pichari	0	2	0	2
		Locroja	Locroja	0	1	1	2
		Vista Alegre De Andab	Pichari	0	1	0	1
San Miguel De Arma	Pichari	0	1	0	1		
Junin	L. Cutánea	Hosp. Regional Docen	Quichuas	0	1	0	1
	L. Mucocutánea	Hosp. Reg. Doc. Cli. Q	Colcabamba	0	1	0	1
Total				3	30	8	41



Casos de Difteria por procedencia, Diresa Huancavelica - 2024

Enfermedad	Diresa Notificante	EESS notifica	Distrito de Procedencia	Tipo de Diagnóstico			Total
				P	C	D	
Difteria	Lima Centro	Inst. Nac. Enf. Neoplasicas	Lircay	0	0	1	1
	05 Ayacucho	Hosp. Apoyo Jesus Nazareno	Chincho	0	0	1	1
Total				0	0	2	2



**Casos de Intoxicación por Metales por lugar de procedencia,
DIRESA Huancavelica - 2024**

Enfermedad	DIRESA Notificante	EESS notifica	Distrito de Procedencia	Tipo de			Total	
				P	C	S		
EFECTOTOXICO DEOTRAS	Huancavelica	Hospital De Pampas	Pazos	0	1	0	1	
		Ccollpaccasa	Yauli	0	1	0	1	
MERCURIOYSUS COMPUESTOS		Ascension	Ascension	0	0	278	278	
			Huancavelica	0	0	81	81	
		Hospital	Huancavelica	0	1	0	1	
		San Cristobal	Huancavelica	0	0	2	2	
		Santa Ana	Ascension	0	0	45	45	
			Huancavelica	0	0	400	400	
			Yauli	0	0	1	1	
		Sacsamarca	Huancavelica	0	0	20	20	
		San Geronimo	Huancavelica	0	0	42	42	
		METAL, NO ESPECIFICADO	San Cristobal	Huancavelica	0	0	176	176
Santa Ana			Ascension	0	0	44	44	
			Huancavelica	0	0	162	162	
			Yauli	0	0	1	1	
ARSENICOYSUS COMPUESTOS		Izcuchaca	Huando	0	0	1	1	
			Izcuchaca	0	0	1	1	
Total				0	3	1254	1257	



Casos de Leptospirosis por procedencia, Diresa Huancavelica - 2024

Diresa Notificante	EES notifica	Distrito de Procedencia	Tipo de Diagnóstico			Total
			P	C	D	
Huancavelica	Hospital Departamental De Huancavelica	El Agustino	0	0	1	1
		Huancavelica	0	2	0	2
		Pichari	0	1	0	1
		Pisco	0	0	1	1
		San Clemente	0	0	1	1
		El Porvenir	0	0	1	1
05 Ayacucho	Hosp. Regional Ayacucho	Chincho	0	0	1	1
		Colcabamba	1	0	0	1
		Lircay	0	0	1	1
Total			1	3	6	10

Casos de Zika por procedencia, Diresa Huancavelica - 2024

Diresa Notificante	EES notifica	Distrito de Procedencia	Tipo de Diagnóstico			Total
			P	C	D	
Lima Norte	Hosp. Cayetano	Huancavelica	0	0	1	1
Total			0	0	1	1



Casos de Chagas por procedencia, Diresa Huancavelica - 2024

Diresa Notificante	EESS notifica	Distrito de Procedencia	Tipo de Diagnóstico			Total
			P	C	D	
Huancavelica	Hospital Departamental De	Huancavelica	0	0	1	1
Total			0	0	1	1

Casos de Malaria por procedencia, Diresa Huancavelica - 2024

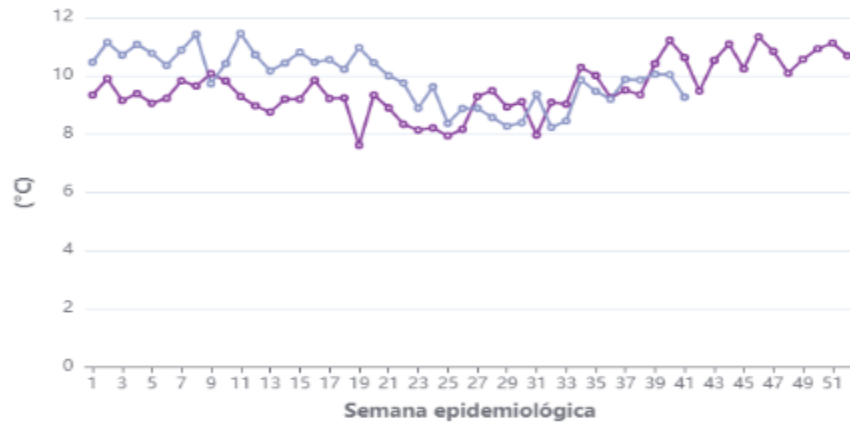
Diresa Notificante	EESS notifica	Distrito de Procedencia	Tipo de Diagnóstico			Total
			P	C	D	
Huancavelica	Churcampa	Canayre	0	1	0	1
		Pichari	0	1	0	1
		Rio Tambo	0	1	0	1
	Pachamarca	Satipo	0	1	0	1
Total			0	4	0	4

Observatorio Clima Salud Región Huancavelica



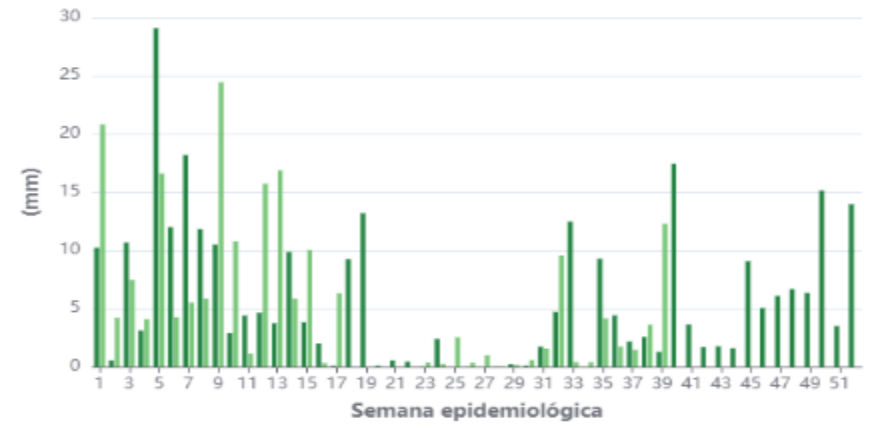
HUANCAVELICA - ACOBAMBA

Temperatura media



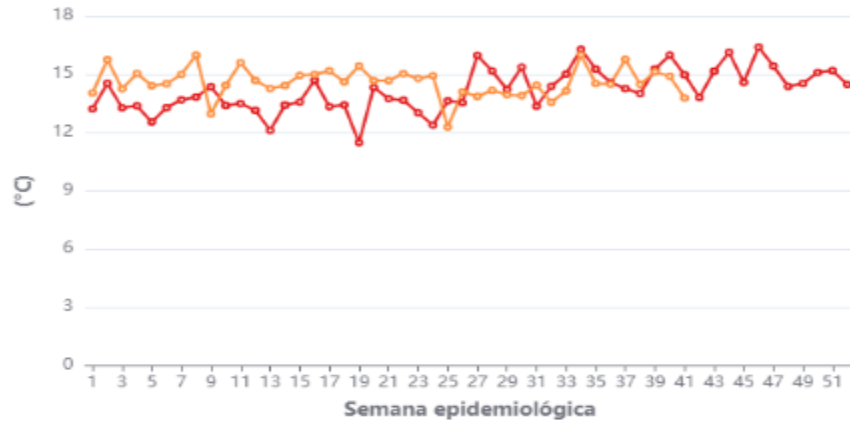
HUANCAVELICA - ACOBAMBA

Precipitación



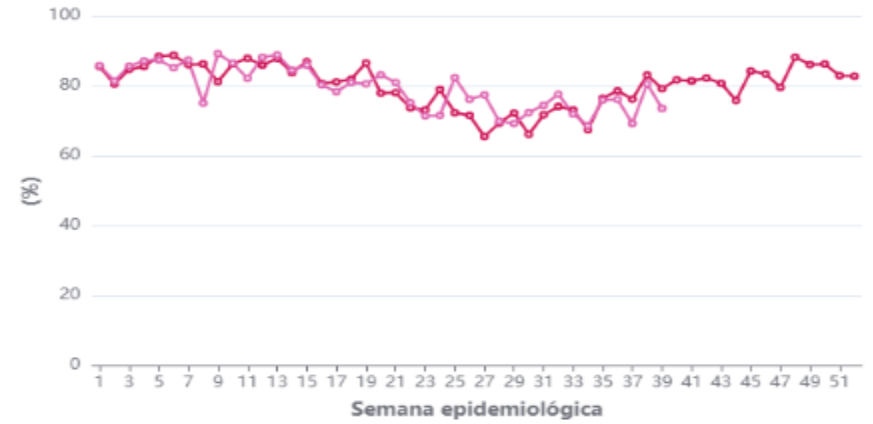
HUANCAVELICA - ACOBAMBA

Temperatura máxima



HUANCAVELICA - ACOBAMBA

Humedad relativa



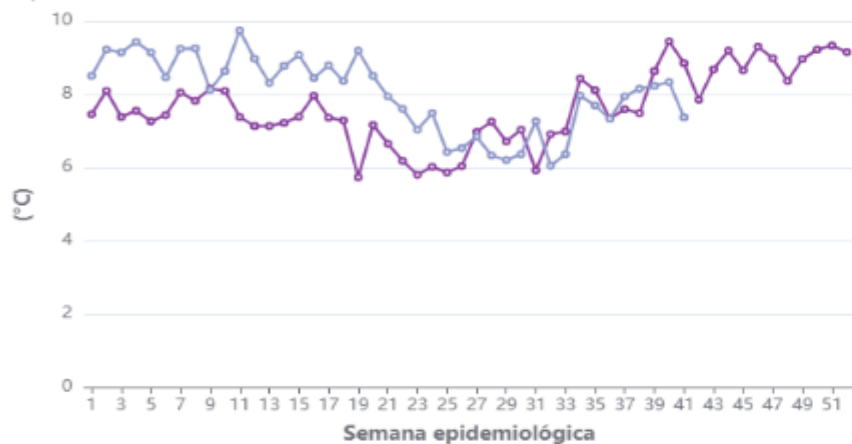
HUANCAVELICA - ACOBAMBA

Temperatura mínima



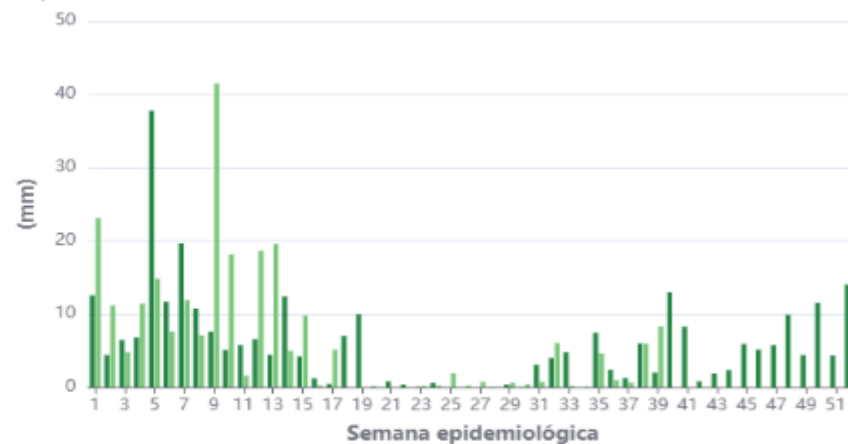
HUANCAVELICA - ANGARAES

Temperatura media



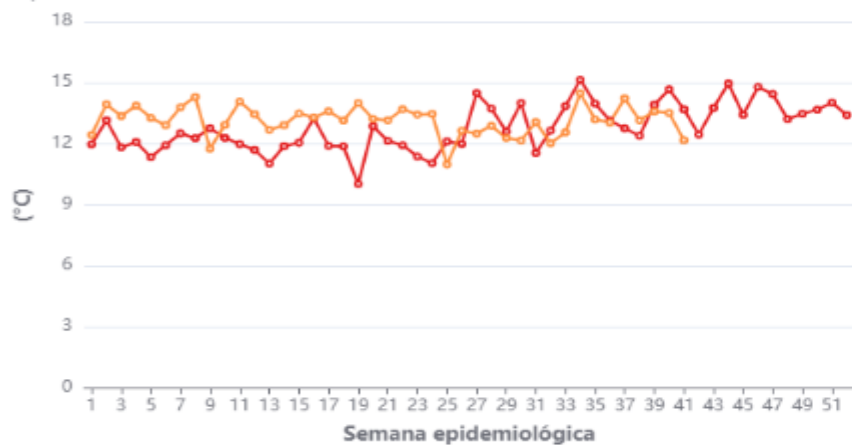
HUANCAVELICA - ANGARAES

Precipitación



HUANCAVELICA - ANGARAES

Temperatura máxima



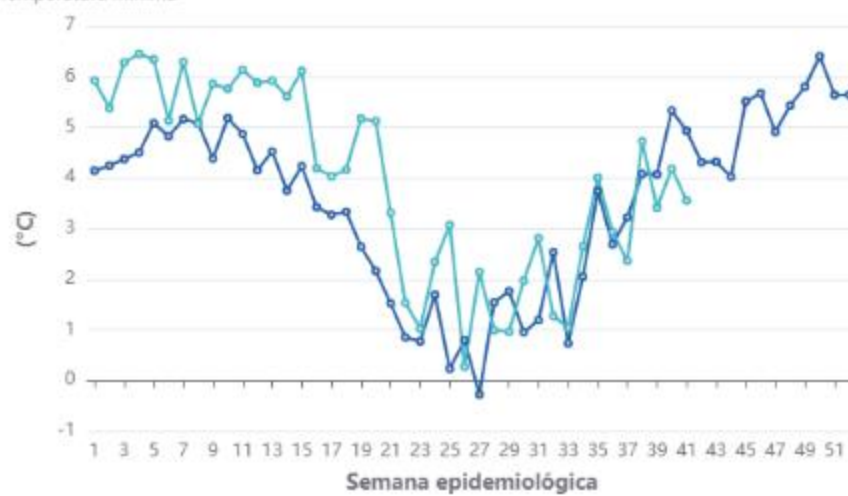
HUANCAVELICA - ANGARAES

Humedad relativa



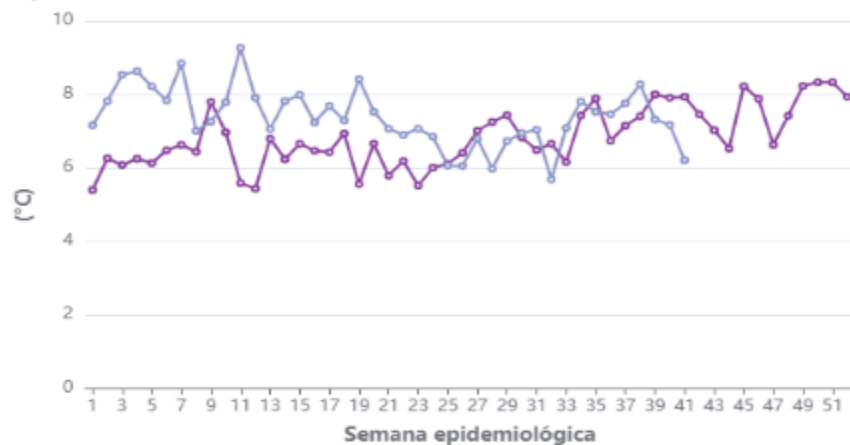
HUANCAVELICA - ANGARAES

Temperatura mínima



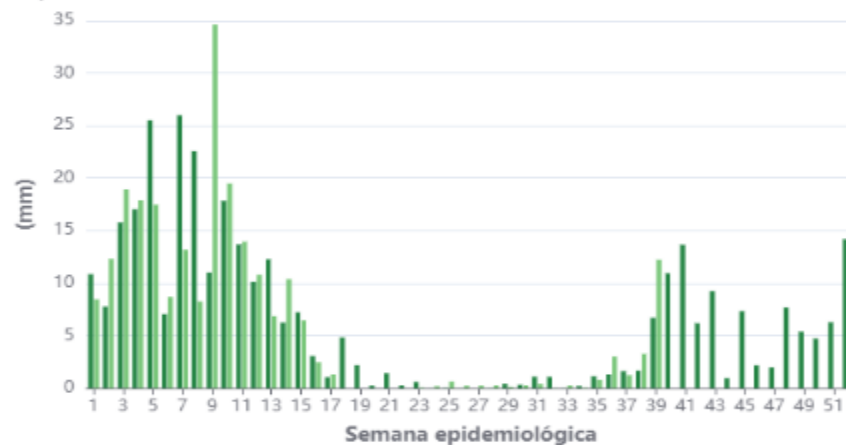
HUANCAVELICA - CASTROVIRREYNA

Temperatura media



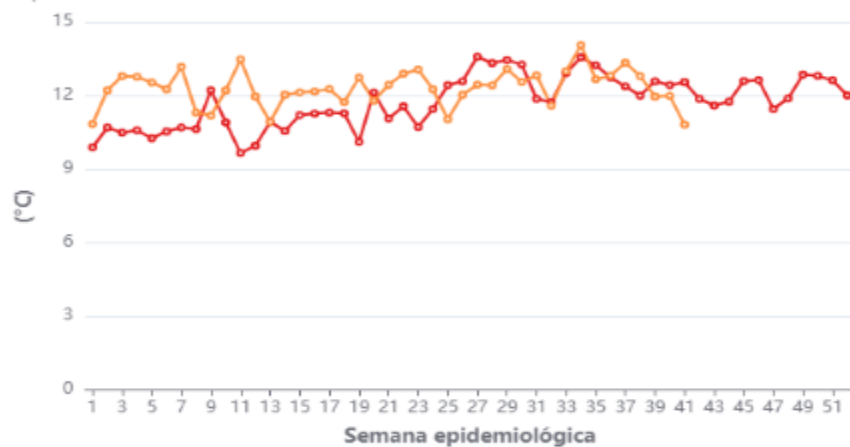
HUANCAVELICA - CASTROVIRREYNA

Precipitación



HUANCAVELICA - CASTROVIRREYNA

Temperatura máxima



HUANCAVELICA - CASTROVIRREYNA

Humedad relativa



HUANCAVELICA - CASTROVIRREYNA

Temperatura mínima



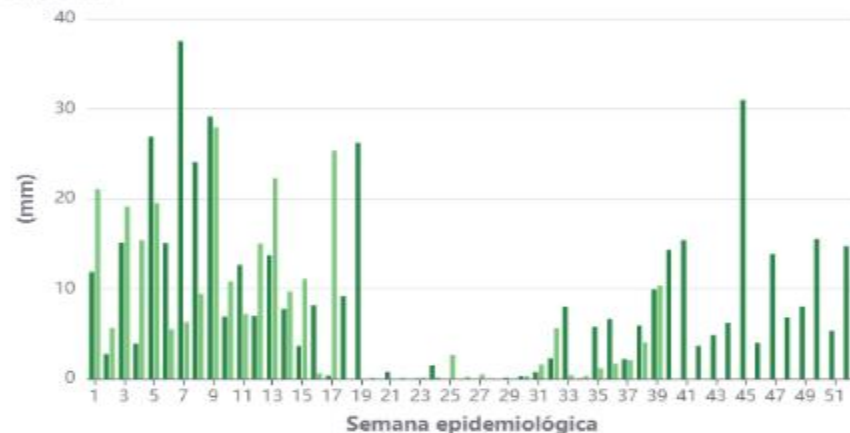
HUANCAVELICA - CHURCAMP

Temperatura media



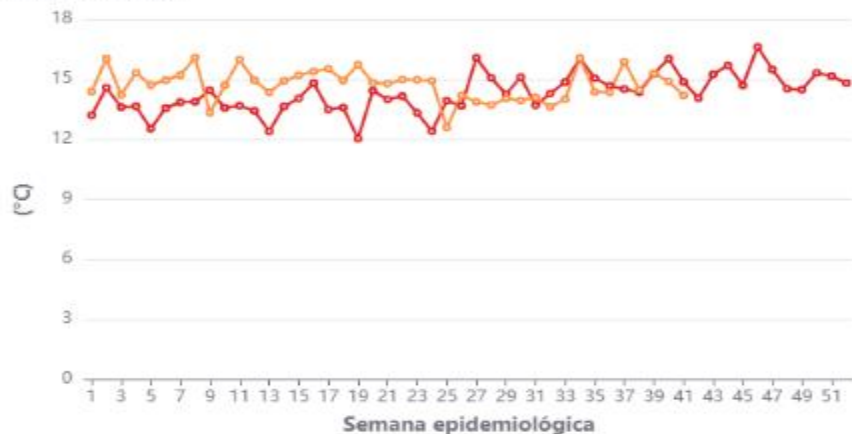
HUANCAVELICA - CHURCAMP

Precipitación



HUANCAVELICA - CHURCAMP

Temperatura máxima



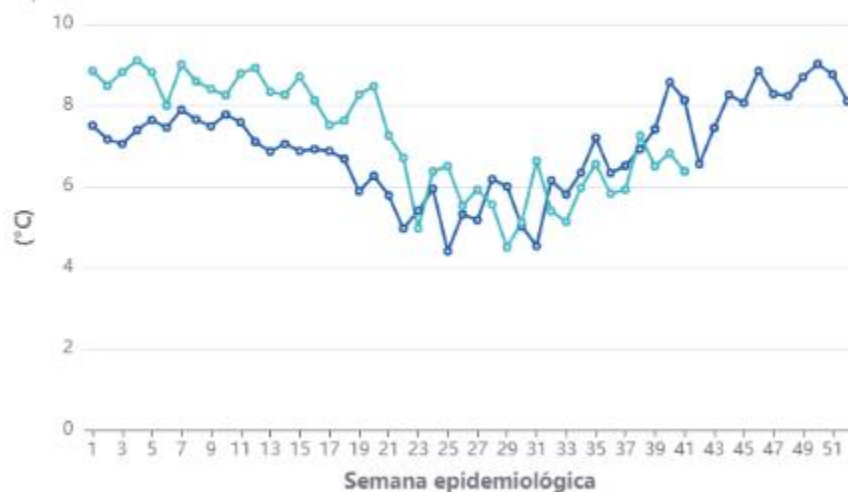
HUANCAVELICA - CHURCAMP

Humedad relativa



HUANCAVELICA - CHURCAMP

Temperatura mínima



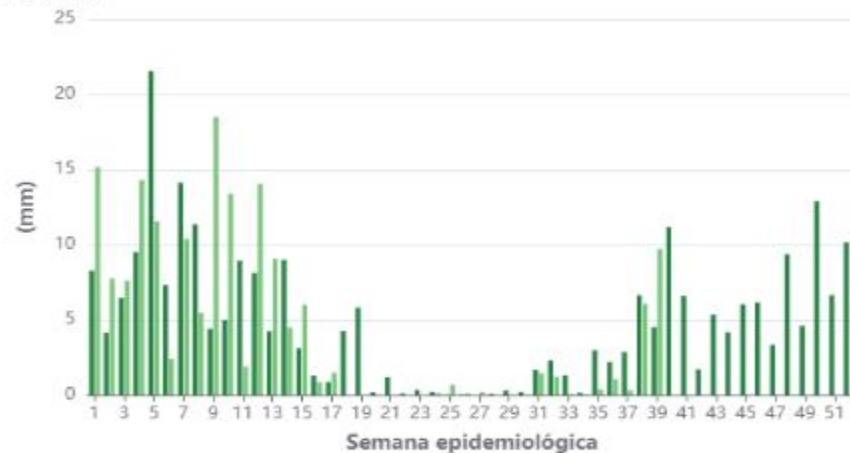
HUANCAVELICA - HUANCAVELICA

Temperatura media



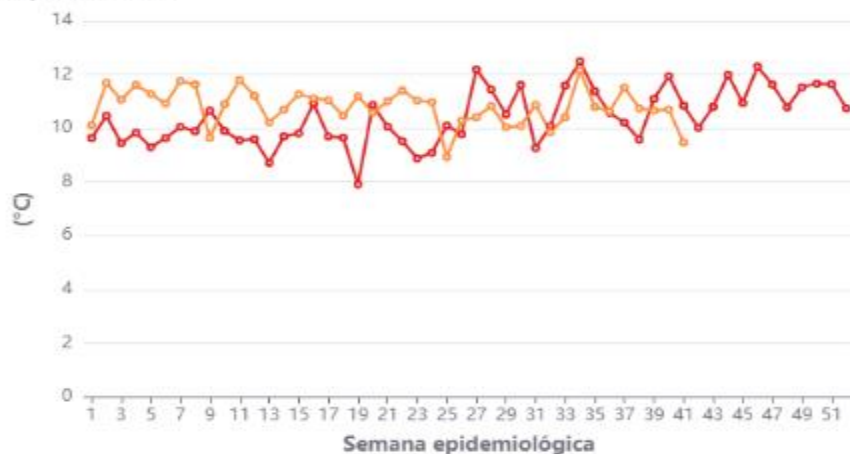
HUANCAVELICA - HUANCAVELICA

Precipitación



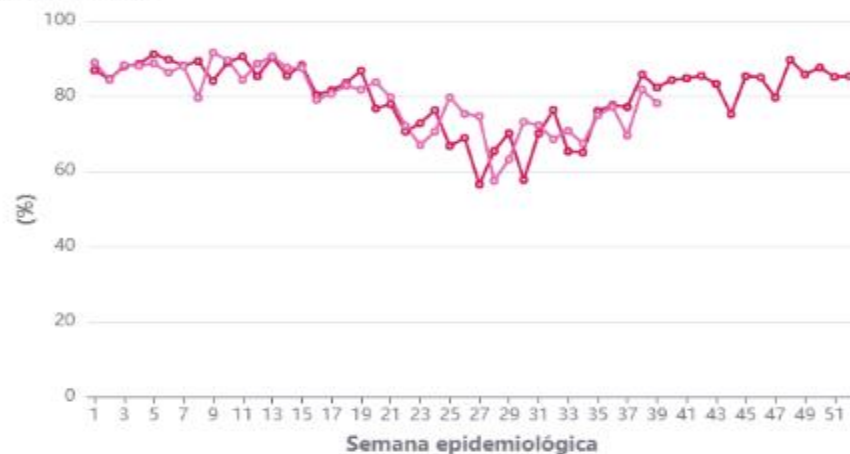
HUANCAVELICA - HUANCAVELICA

Temperatura máxima



HUANCAVELICA - HUANCAVELICA

Humedad relativa



HUANCAVELICA - HUANCAVELICA

Temperatura mínima



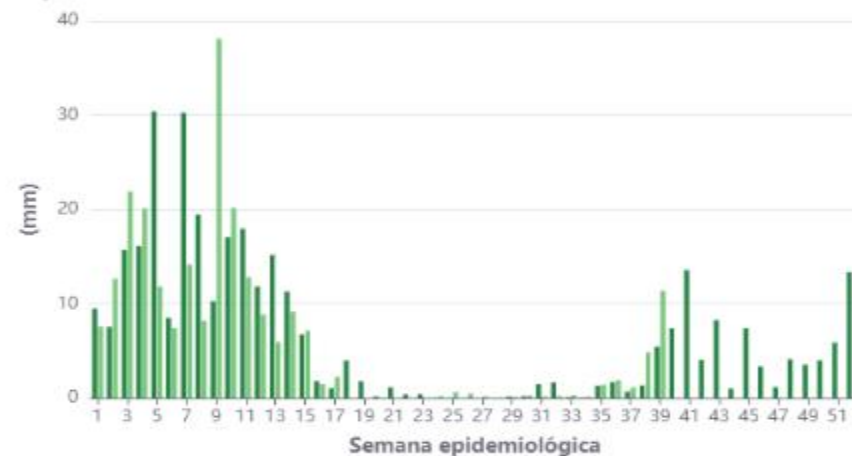
HUANCAVELICA - HUAYTARA

Temperatura media



HUANCAVELICA - HUAYTARA

Precipitación



HUANCAVELICA - HUAYTARA

Temperatura máxima



HUANCAVELICA - HUAYTARA

Humedad relativa



HUANCAVELICA - HUAYTARA

Temperatura mínima



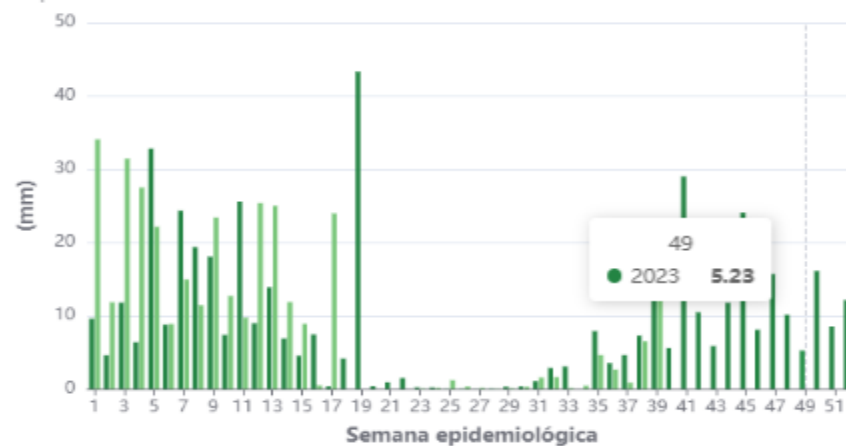
HUANCAVELICA - TAYACAJA

Temperatura media



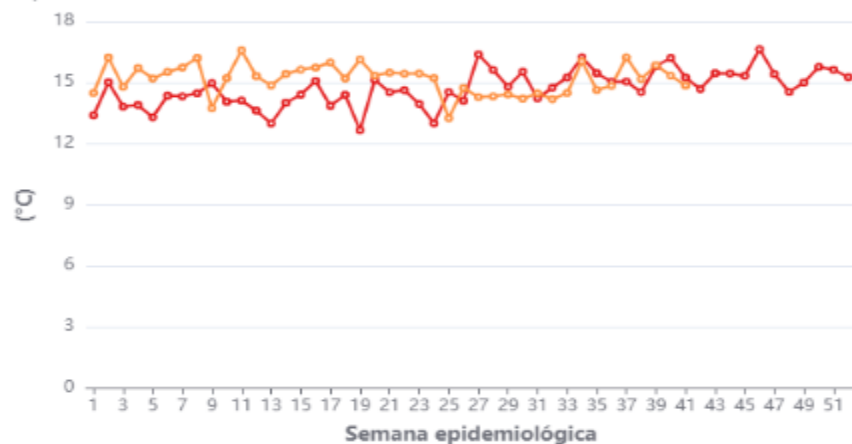
HUANCAVELICA - TAYACAJA

Precipitación



HUANCAVELICA - TAYACAJA

Temperatura máxima



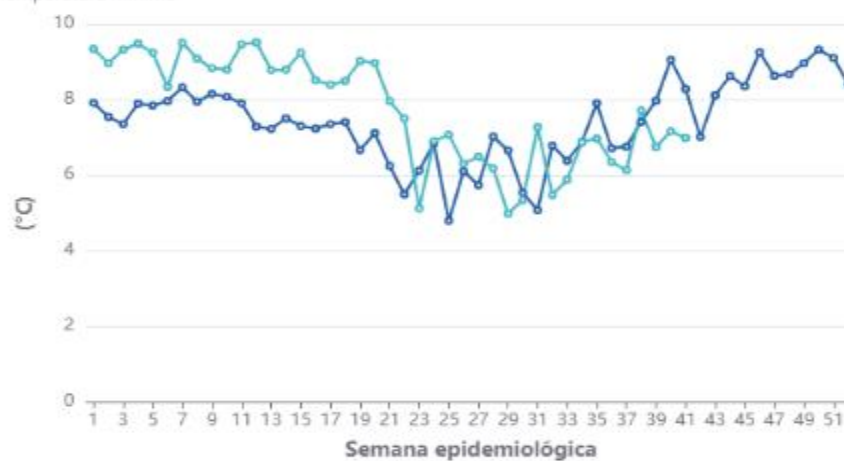
HUANCAVELICA - TAYACAJA

Humedad relativa



HUANCAVELICA - TAYACAJA

Temperatura mínima



GRACIAS