

GOBIERNO REGIONAL DE  
**HUANCAVELICA**  
DIRECCIÓN REGIONAL DE SALUD

**CENTRO NACIONAL DE EPIDEMIOLOGÍA, PREVENCIÓN Y CONTROL DE ENFERMEDADES (CDC)**

**GOBIERNO REGIONAL DE HUANCATELICA  
DIRECCION REGIONAL DE SALUD HUANCATELICA  
OFICINA DE EPIDEMIOLOGIA**

# **SALA DE SITUACION DE SALUD HUANCATELICA**

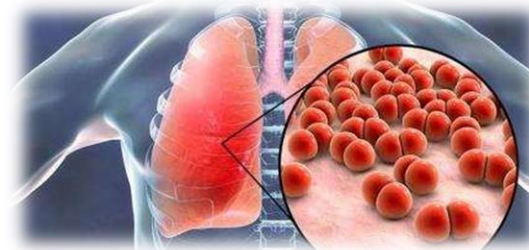
**SEMANA EPIDEMIOLOGICA. 39 - 2024**

---

Del 22 al 28 de setiembre del 2024



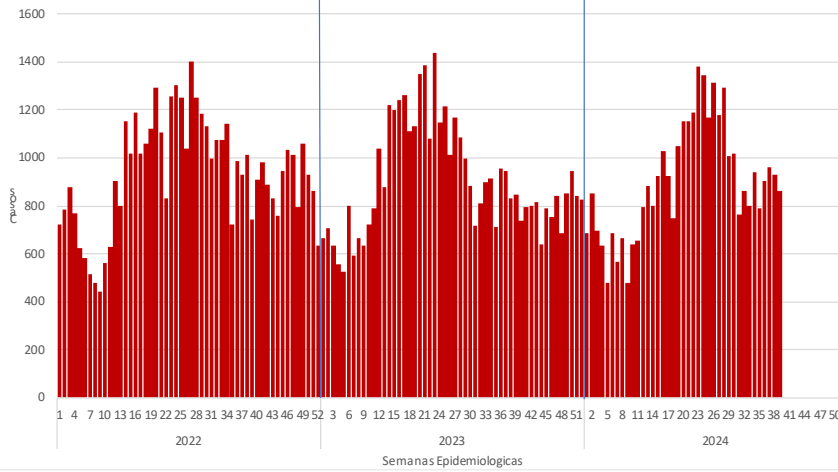
# Vigilancia de Infecciones Respiratorias Agudas y Neumonías en menores de 5 años





# INFECCIONES RESPIRATORIAS AGUDAS (IRA) NO NEUMONICA EN MENORES DE 5 AÑOS

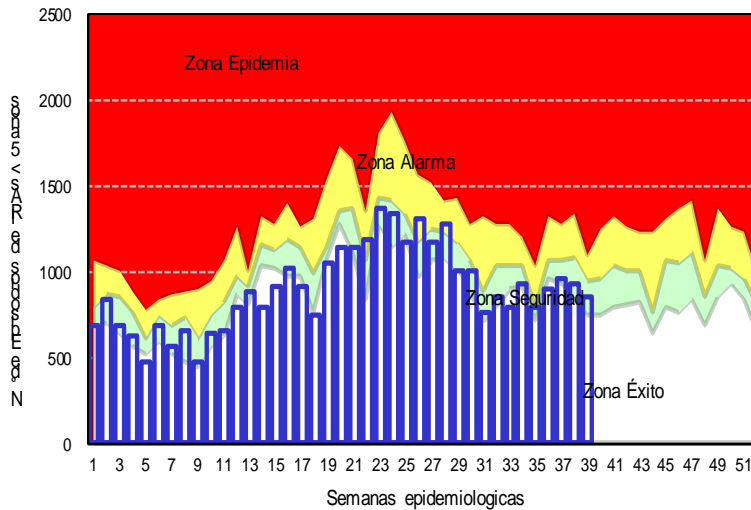
Tendencia de las infecciones Respiratorias Agudas (IRA) no neumónica en menores de 5 años por semanas, Huancavelica 2020– 2023\*



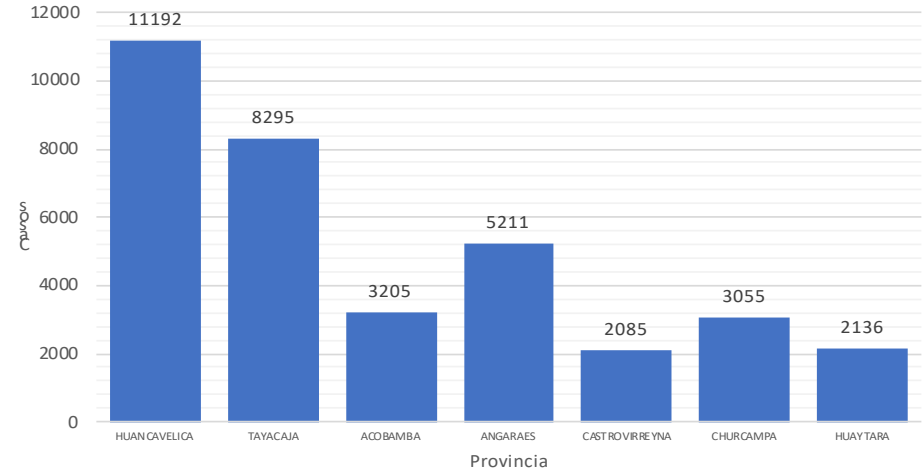
Infecciones Respiratorias Agudas (IRA) no neumónica en menores de 5 años por provincia y año, Huancavelica 2018– 2024\*

Provincia	AÑO				
	2018	2019	2022	2023	2024
Huancavelica	13993	12396	10950	11124	11192
Acobamba	4818	3976	4181	3537	3205
Angaraes	5983	5333	4859	5134	5211
Castrovirreyna	2660	2287	2395	2500	2085
Churcampa	3962	3612	3668	3277	3055
Huaytara	3392	3218	2525	2768	2136
Tayacaja	9482	8564	8393	8424	8295
<b>Total general</b>	<b>44290</b>	<b>39386</b>	<b>36971</b>	<b>36764</b>	<b>35179</b>

Canal Endémico de las infecciones Respiratorias Agudas (IRA) no neumónica en menores de 5 años por semanas, Huancavelica 2024\*



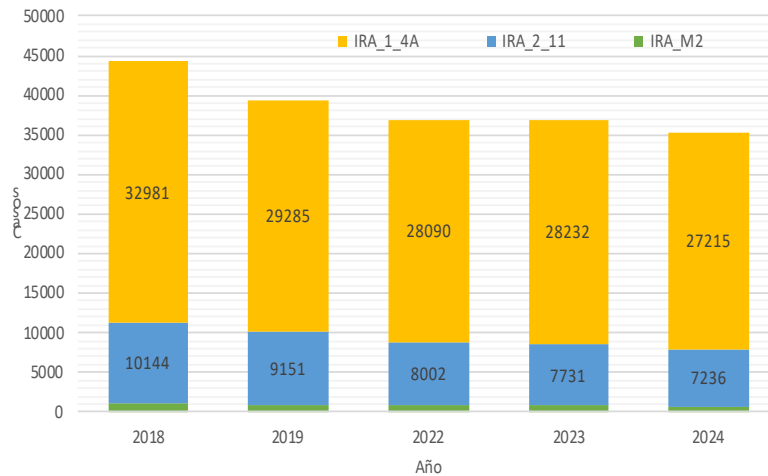
Distribución porcentual de las infecciones Respiratorias Agudas (IRA) no neumónica en menores de 5 años por provincia, Huancavelica 2024\*



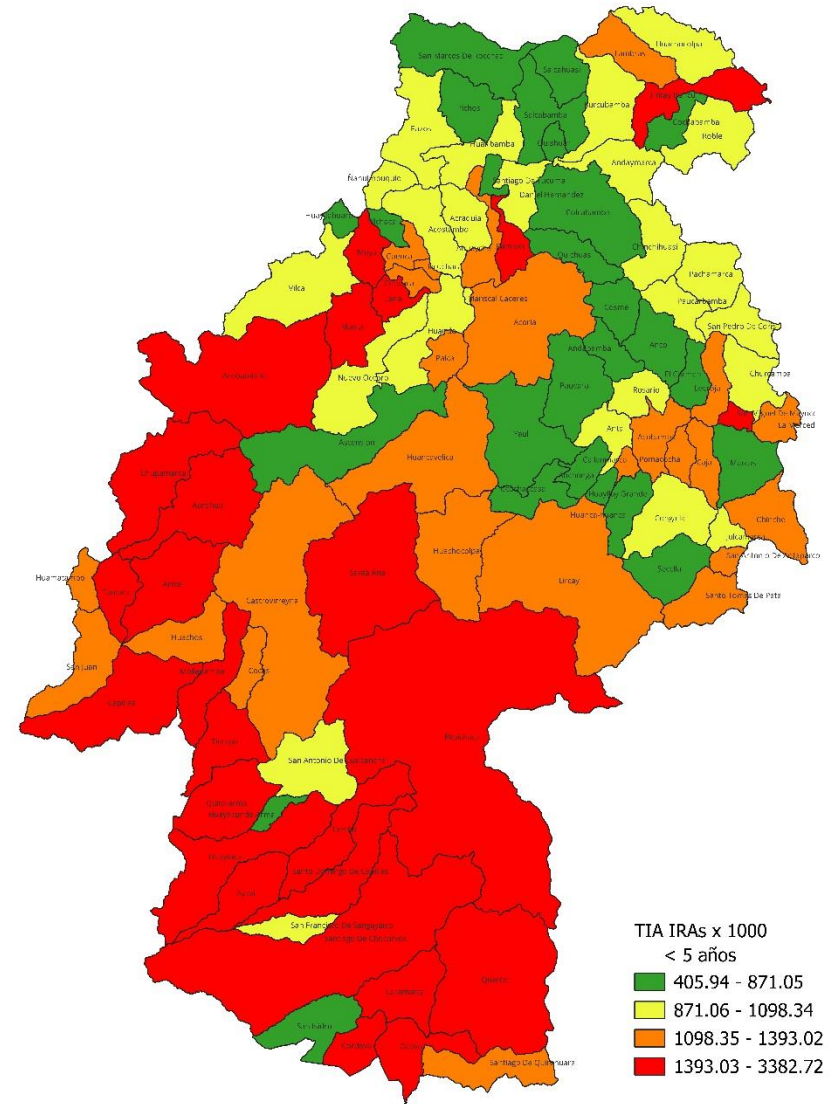


# INFECCIONES RESPIRATORIAS AGUDAS (IRA) NO NEUMONICA EN MENORES DE 5 AÑOS

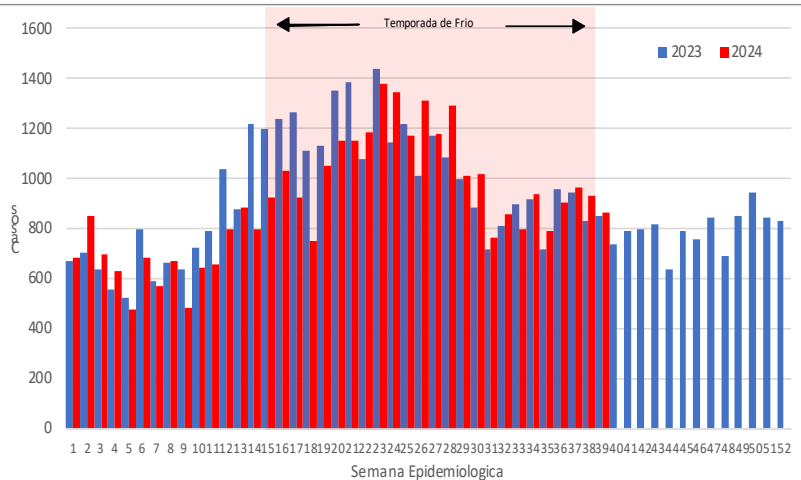
Distribución de las infecciones Respiratorias Agudas (IRA) no neumónica según grupo de edad y años Huancavelica 2018 – 2024



Mapa de riesgo de las infecciones Respiratorias Agudas (IRA) no neumónica en menores de 5 años , Huancavelica 2024



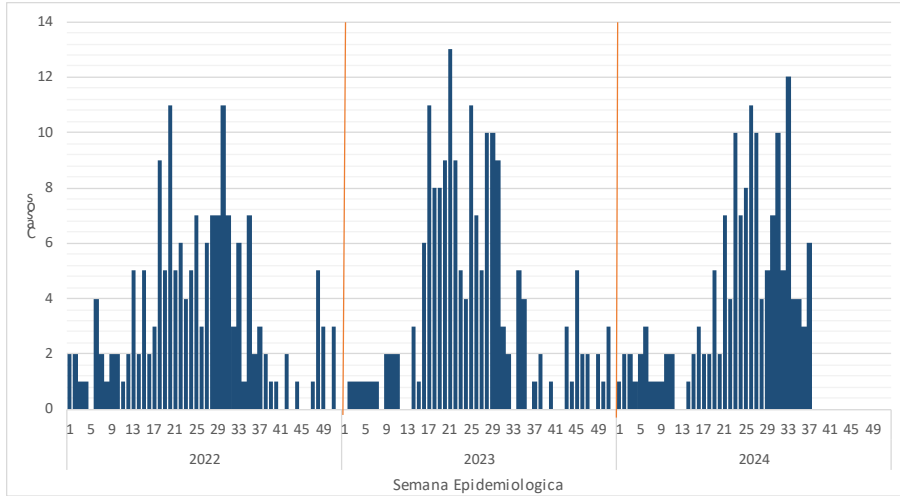
Curva histórica de las infecciones Respiratorias Agudas (IRA) no neumónica en menores de 5 años Huancavelica 2023- 2024





# NEUMONIAS EN MENORES DE 5 AÑOS

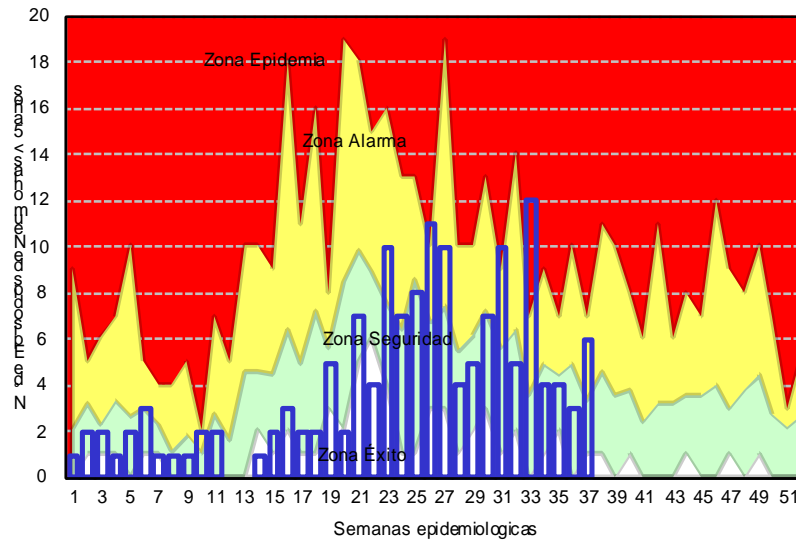
Tendencia de las Neumonías en menores de 5 años por semanas, Huancavelica 2022– 2024\*



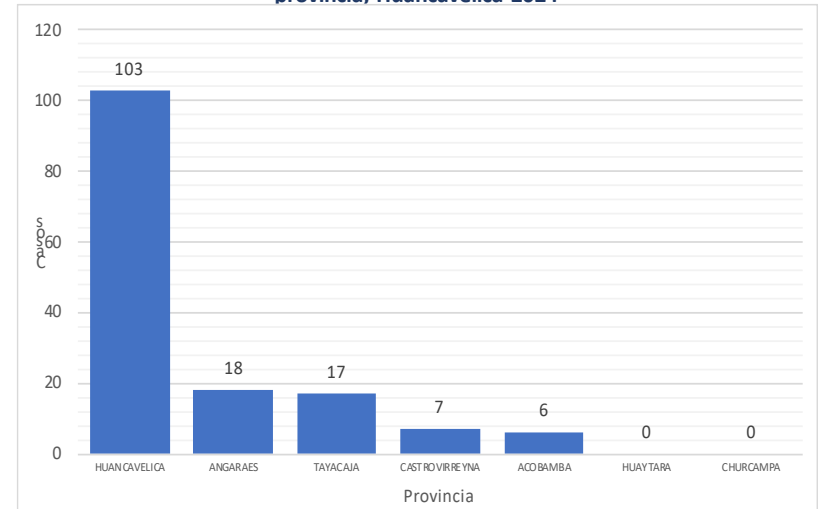
Neumonías en menores de 5 años por provincia y año, Huancavelica 2018 – 2024\*

Provincia	AÑO				
	2018	2019	2022	2023	2024
Huancavelica	87	78	100	111	103
Tayacaja	53	28	15	16	17
Angaraes	16	10	22	23	18
Acobamba	22	15	8	0	6
Churcampa	8	16	4	2	0
Huaytara	9	5	4	3	0
Castrovirreyna	5	3	2	3	7
<b>Total general</b>	<b>200</b>	<b>155</b>	<b>155</b>	<b>158</b>	<b>151</b>

Canal Endémico de las Neumonías en menores de 5 años por semanas, Huancavelica 2024\*



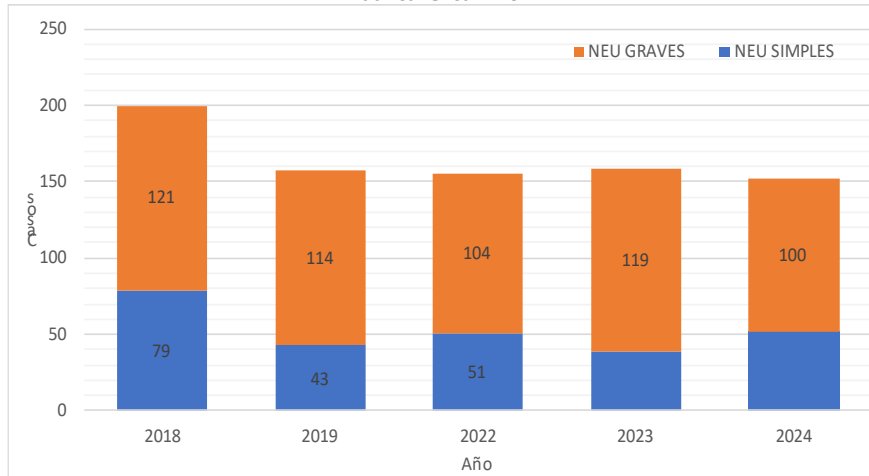
Distribución porcentual de las Neumonías en menores de 5 años por provincia, Huancavelica 2024\*



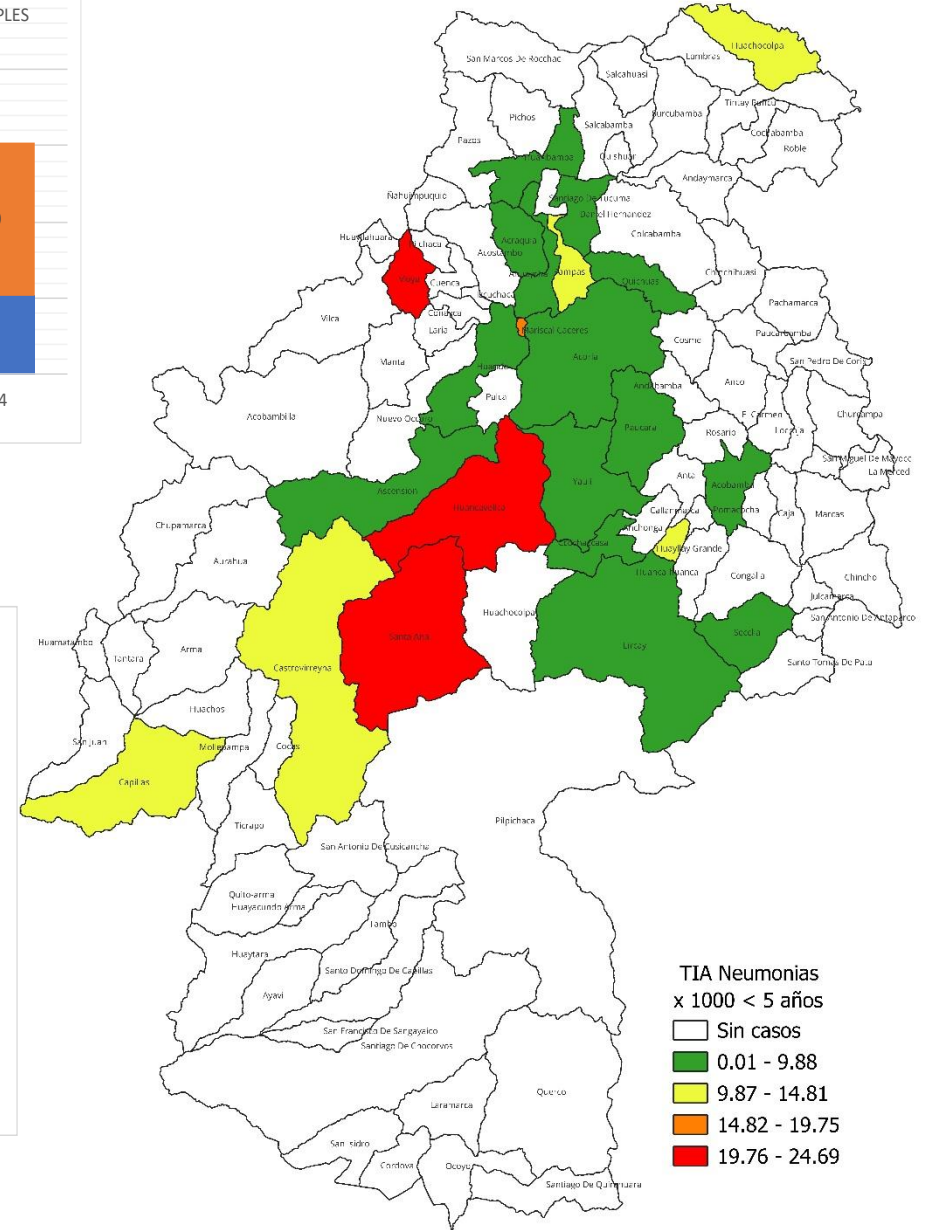


# NEUMONIAS EN MENORES DE 5 AÑOS

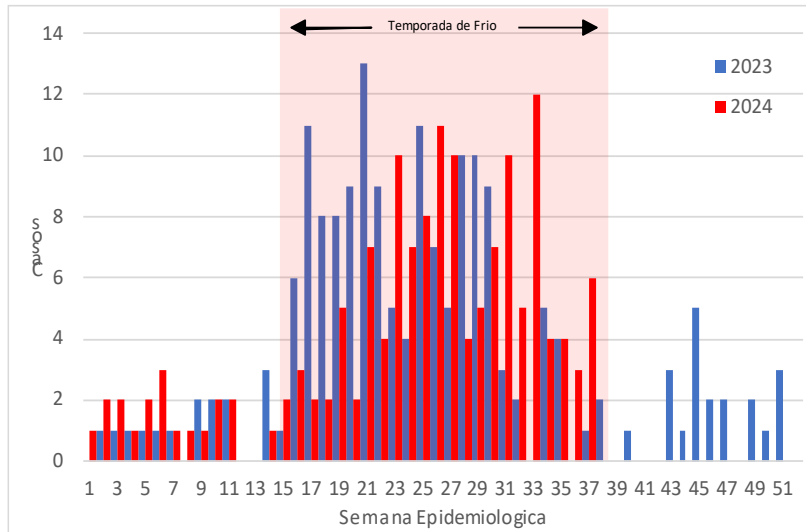
Distribución por neumonías según grupos de edad  
Huancavelica – 2024



Mapa de riesgo de las Neumonías en menores de 5 años ,  
Huancavelica 2024



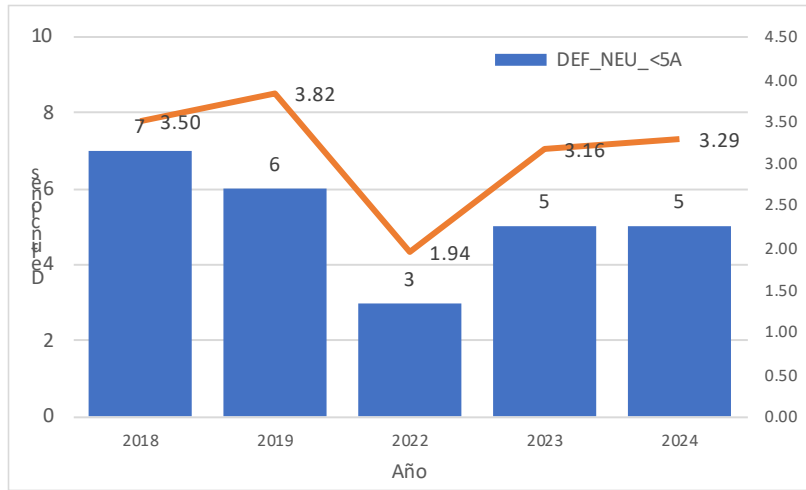
Curva histórica de las Neumonías en menores de 5 años Huancavelica  
2023- 2024



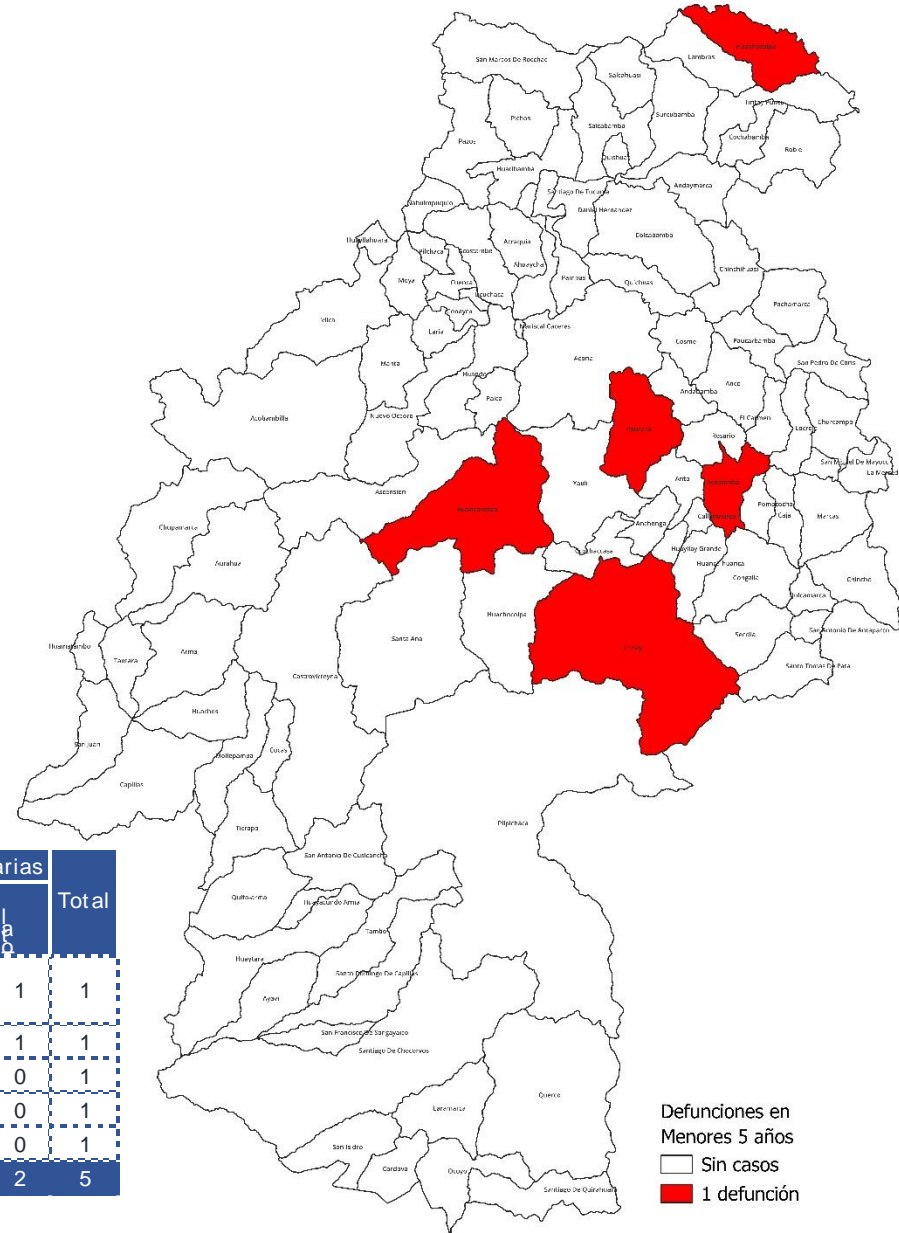


# DEFUNCIONES POR NEUMONIA MENORES DE 5 AÑOS

Tasa de letalidad de las Neumonías menores de 5 años, Huancavelica 2018 – 2024



Mapa de defunciones menores de 5 años, Huancavelica 2024

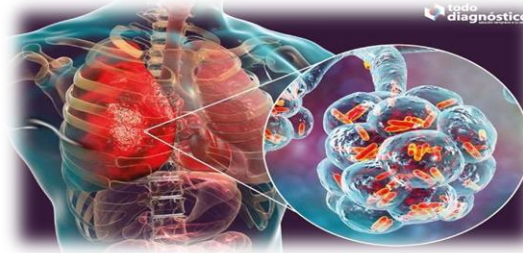


Defunciones por Neumonías menores de 5 años, Huancavelica 2024

S.E.	EESS que notifica	Distrito Procedencia	Intrahospitalarias				Extrahospitalarias				Total
			m	m	ca	la	m	m	ca	la	
6	Hospital Departamental De Huancavelica	Acobamba	0	0	0	0	1	0	0	1	1
19	Huachocolpa	Huachocolpa	0	0	0	0	0	1	0	1	1
25	Hospital Departamental De Huancavelica	Lircay	0	0	1	1	0	0	0	0	1
26	Huancavelica	Huancavelica	0	1	0	1	0	0	0	0	1
		Paucara	0	1	0	1	0	0	0	0	1
Total			0	2	1	3	1	1	0	2	5

Defunciones en Menores 5 años  
 □ Sin casos  
 ■ 1 defunción

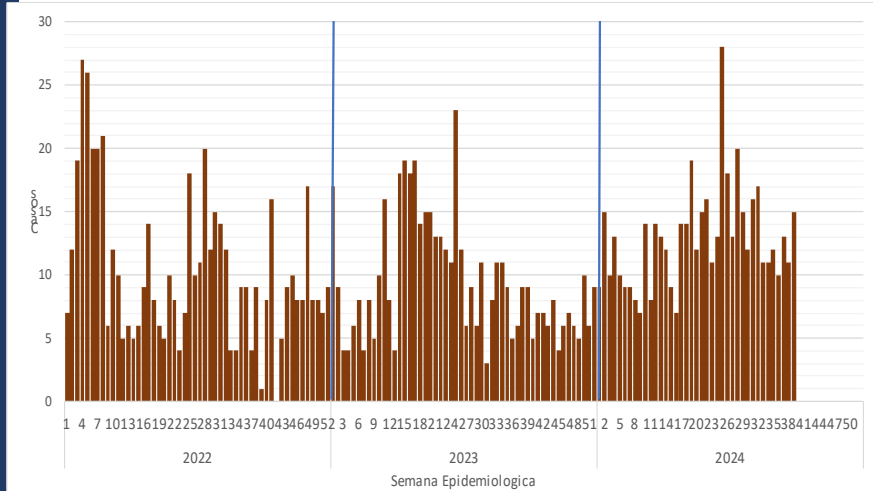
# Vigilancia de las Neumonías de 5 a mas años





# NEUMONIAS DE 5 AÑOS A MAS

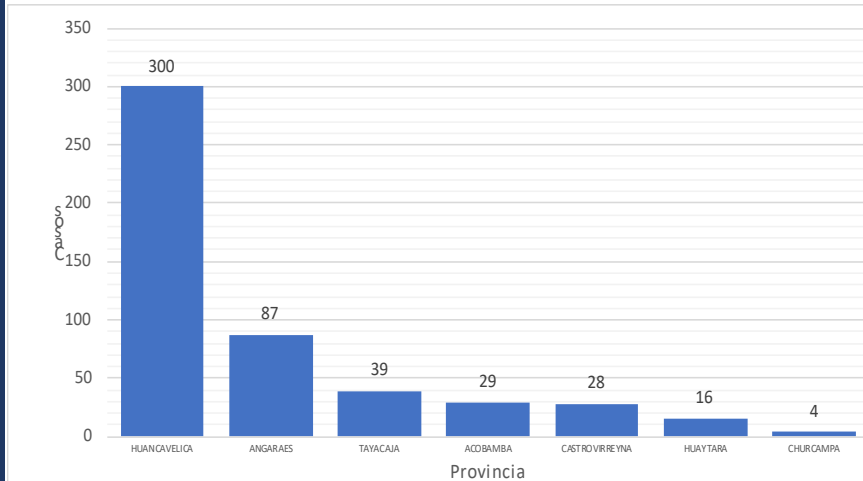
Tendencia de las Neumonías de 5 años a mas por semanas, Huancavelica 2023– 2024\*



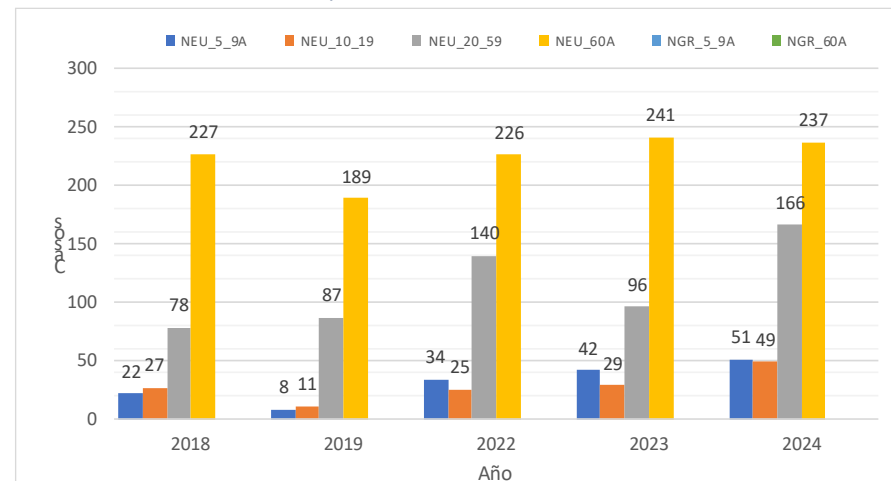
Neumonías de 5 años a mas por provincia y año, Huancavelica 2018– 2024\*

Provincia	AÑO				
	2018	2019	2022	2023	2024
Huancavelica	178	168	289	255	300
Angaraes	57	28	45	63	87
Tayacaja	82	62	59	36	39
Acobamba	18	12	11	13	29
Castrovirreyna	7	8	8	12	28
Huaytara	2	3	9	22	16
Churcampa	8	14	3	7	4
<b>Total general</b>	<b>352</b>	<b>295</b>	<b>424</b>	<b>408</b>	<b>503</b>

Distribución porcentual de las Neumonías de 5 años a mas por provincia, Huancavelica 2024\*



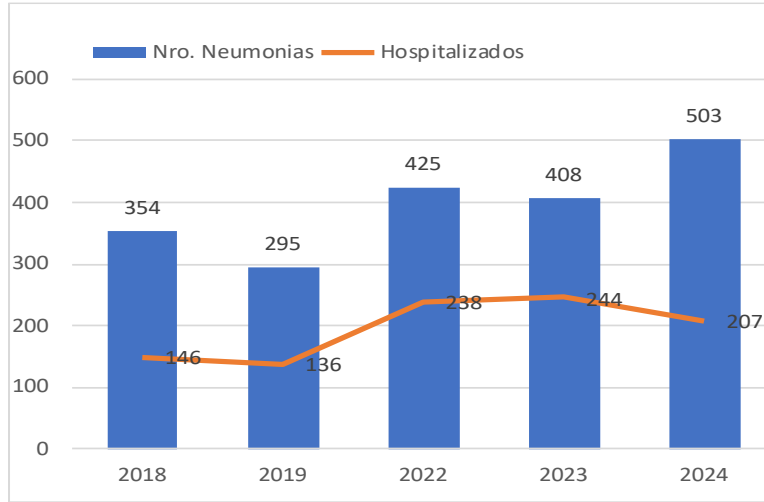
Distribución porcentual de las Neumonías de 5 años a mas por grupos de edad, Huancavelica 2018 - 2024\*



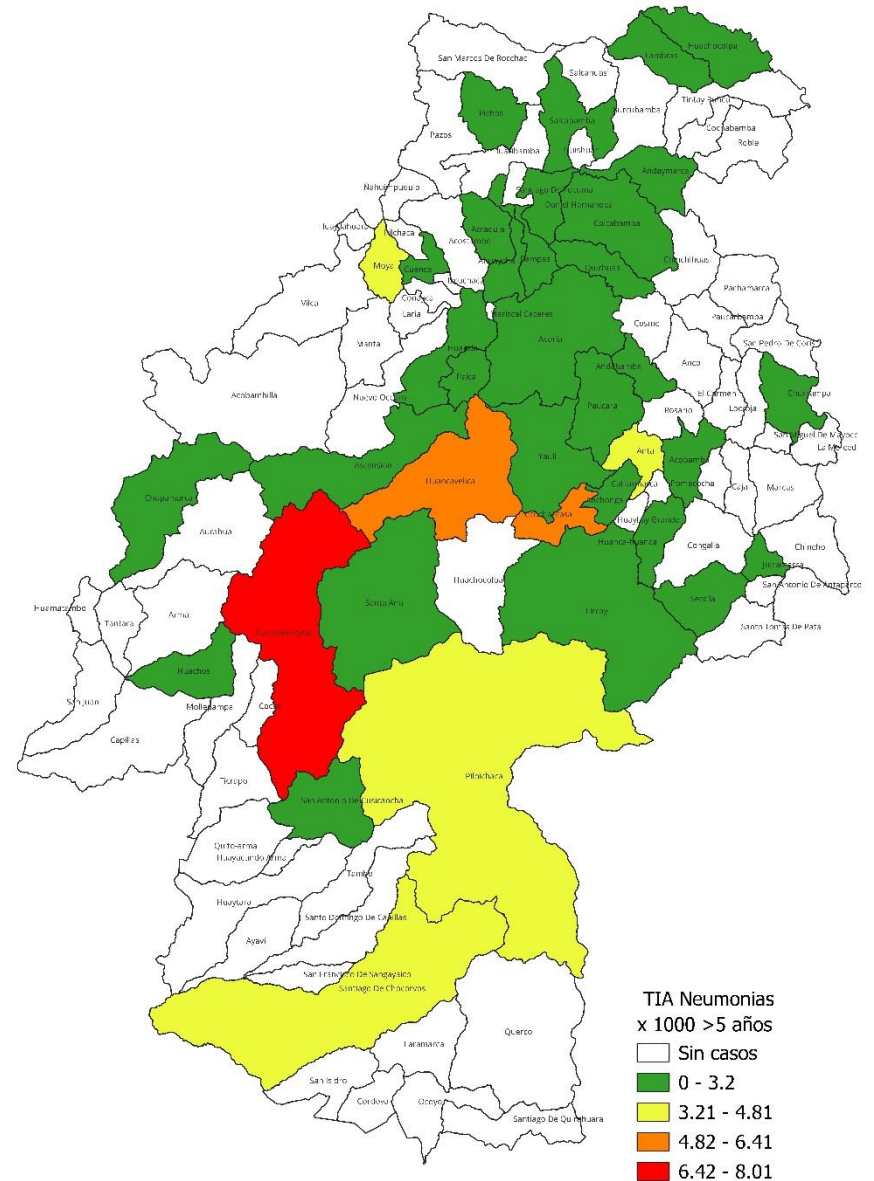


# NEUMONIAS DE 5 AÑOS A MAS

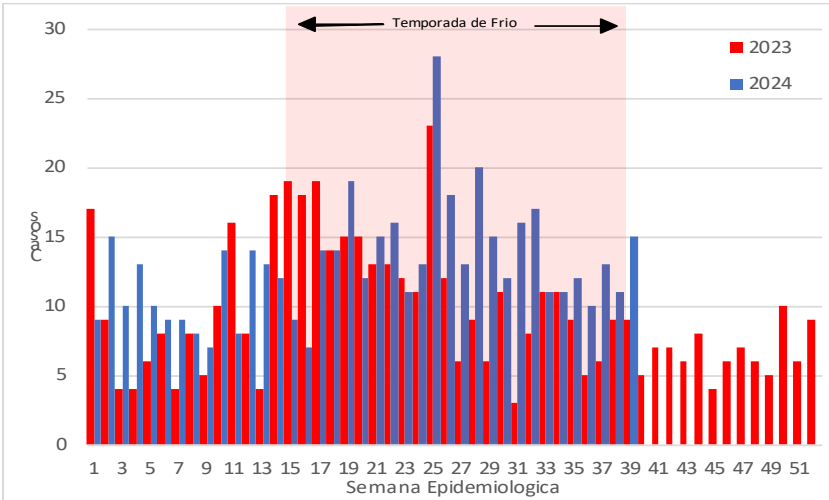
Distribución de las Neumonías de 5 a mas años, hospitalización y años Huancavelica 2018– 2024



Mapa de riesgo de las Neumonías de 5 a mas años, Huancavelica 2024



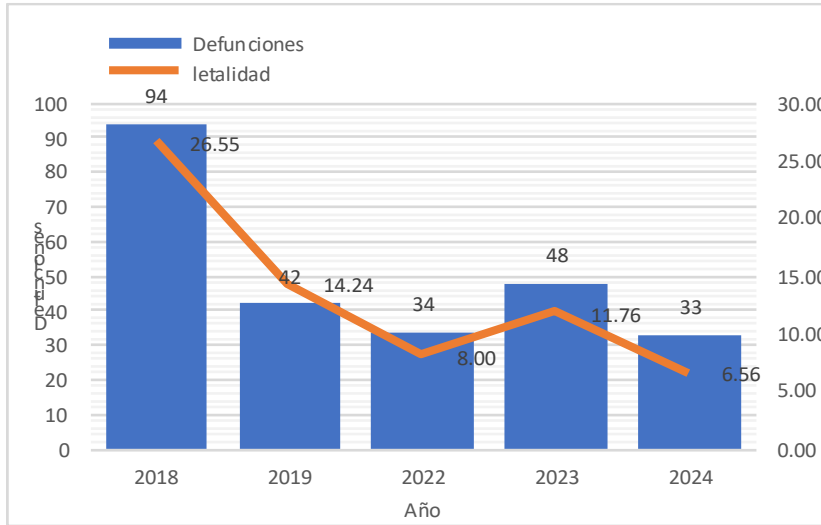
Curva histórica de las Neumonías de 5 a mas años Huancavelica 2023- 2024



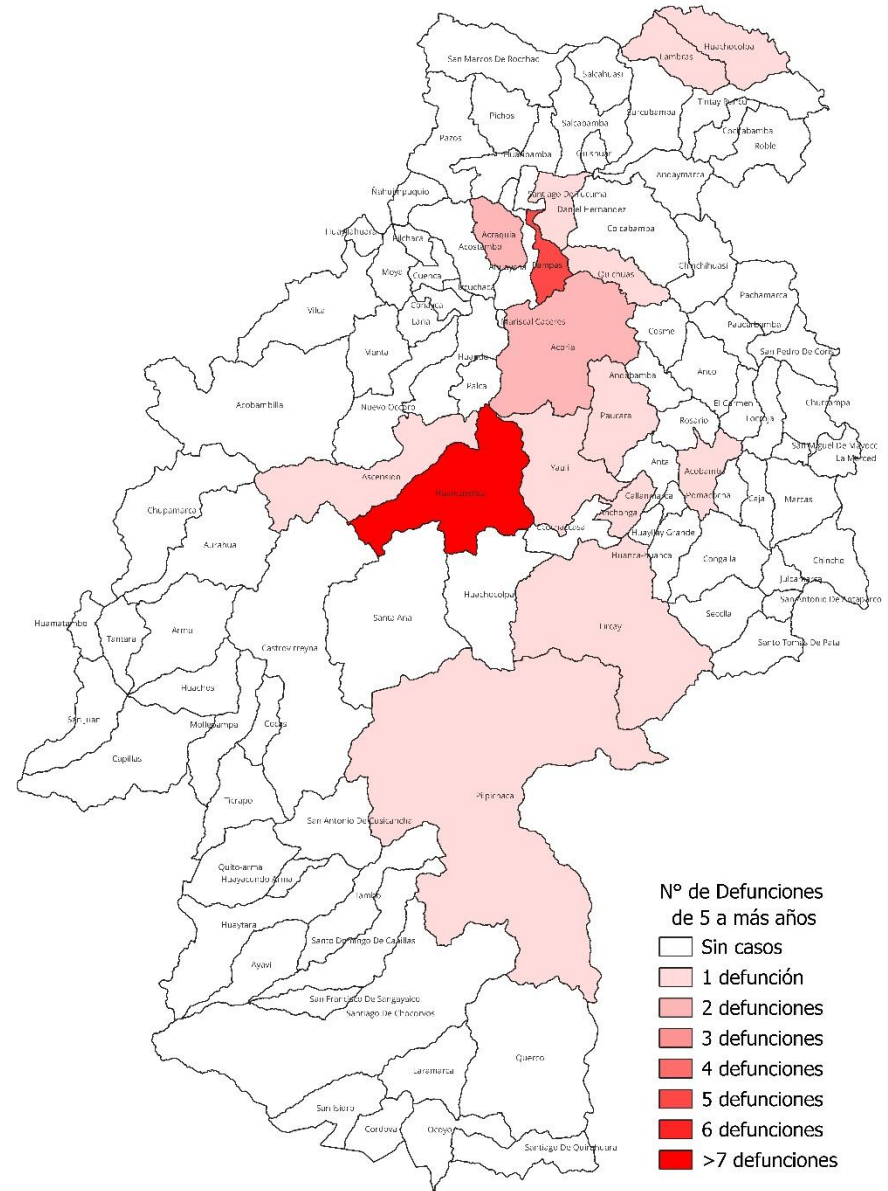


# DEFUNCIONES POR NEUMONIA DE 5 A MAS AÑOS

Tasa de letalidad de las Neumonías de 5 a mas años, Huancavelica 2018 – 2024



Mapa de defunciones de 5 a mas años, Huancavelica 2024

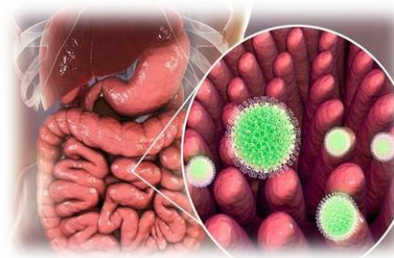


Defunciones por Neumonías de 5 a mas años, Huancavelica 2024

Provincia de procedencia	Distrito de procedencia	EESS Notifica	Intrahospitalarias				Extrahospitalarias				Total		
			5-9a	10-19a	20-59a	60 a +	Sub Total	5-9a	10-19a	20-59a		60 a +	Sub Total
Acobamba	Acobamba	Acobamba	0	0	0	1	1	0	0	0	0	0	1
	Paucara	Hospital Departamental De Huancavelica	0	0	0	1	1	0	0	0	0	0	1
Angaraes	Anchonga	Buenos Aires De Parco Chacapunco	0	0	0	0	0	0	0	0	1	1	1
	Lircay	Hospital Departamental De Huancavelica	0	0	0	1	1	0	0	0	1	1	2
Huancavelica	Acoria	Hospital Departamental De Huancavelica	0	0	0	1	1	0	0	0	2	2	3
	Ascension	Hospital Essalud Huancavelica	0	0	0	1	1	0	0	0	0	0	1
	Huancavelica	Hospital Departamental De Huancavelica	0	0	1	3	4	0	0	0	1	1	5
	Huancavelica	Hospital Essalud Huancavelica	0	0	0	3	3	0	0	0	0	0	3
	Yauli	Hospital Departamental De Huancavelica	0	0	0	1	1	0	0	0	0	0	1
Huaytara	Pilpichaca	Hospital Departamental De Huancavelica	0	0	0	0	0	0	0	0	1	1	1
Tayacaja	Acraquia	Hospital De Pampas	0	0	0	1	1	0	0	0	2	2	3
	Daniel Hernandez	Hospital De Pampas	0	0	0	1	1	0	0	0	0	0	1
	Huachocolpa	Hospital De Pampas	0	0	1	0	1	0	0	0	0	0	1
	Lambras	Hospital Departamental De Huancavelica	0	0	0	1	1	0	0	0	0	0	1
	Pampas	Hospital De Pampas	0	0	0	2	2	0	0	0	4	4	6
Quichuas	Hospital De Pampas	0	0	0	0	0	0	0	0	2	2	2	
<b>Total</b>			<b>0</b>	<b>0</b>	<b>2</b>	<b>17</b>	<b>19</b>	<b>0</b>	<b>0</b>	<b>0</b>	<b>14</b>	<b>14</b>	<b>33</b>

Fuente: Oficina de Epidemiología – DIRESA Huancavelica

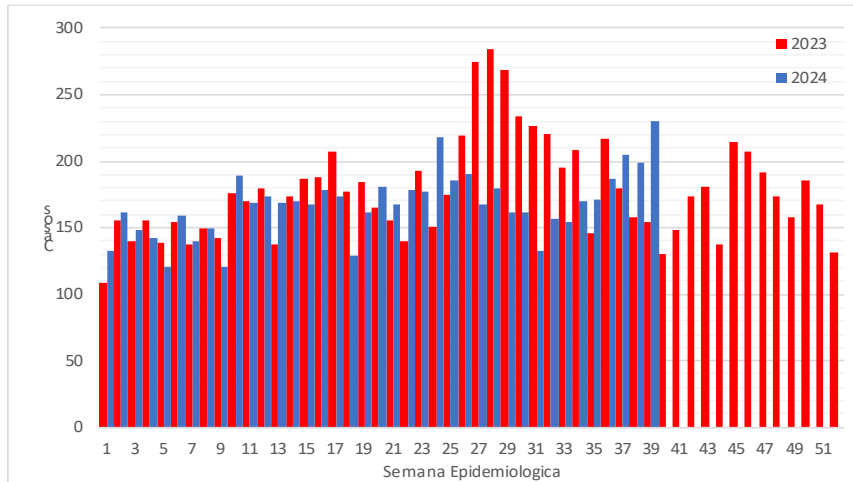
# Vigilancia de las Enfermedades Diarreicas Agudas en la Región Huancavelica



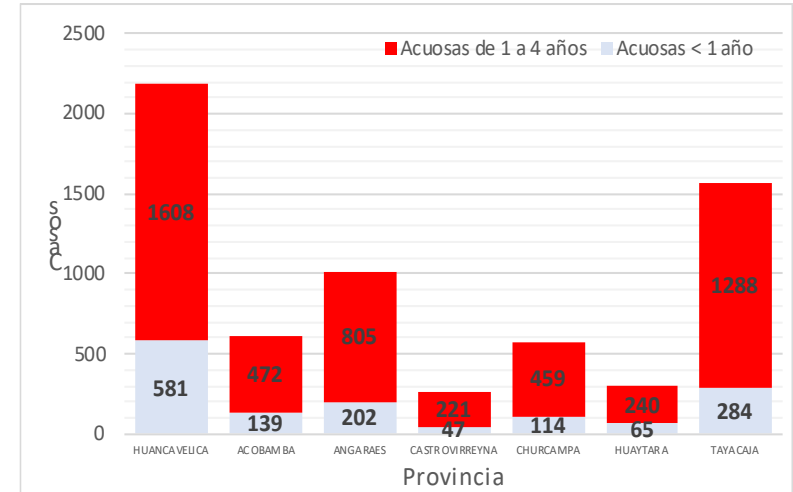


# ENFERMEDADES DIARREICAS AGUDAS ACUOSAS EN MENORES DE 5 AÑOS

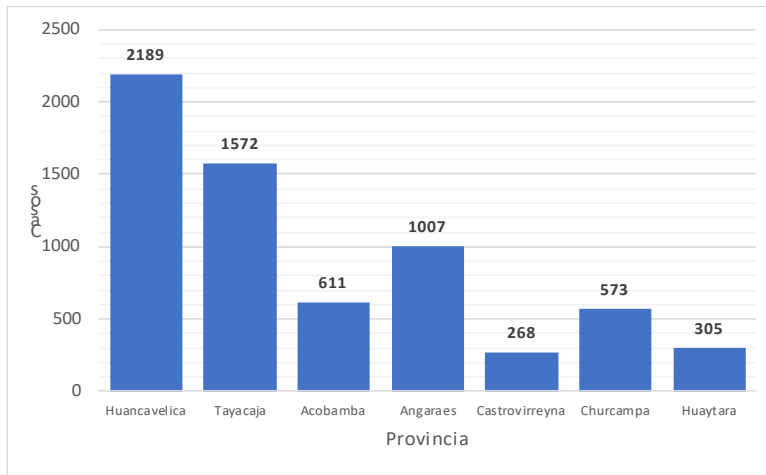
Tendencia de las enfermedades diarreicas agudas acuosas en menores de 5 años por semanas, Huancavelica 2023– 2024\*



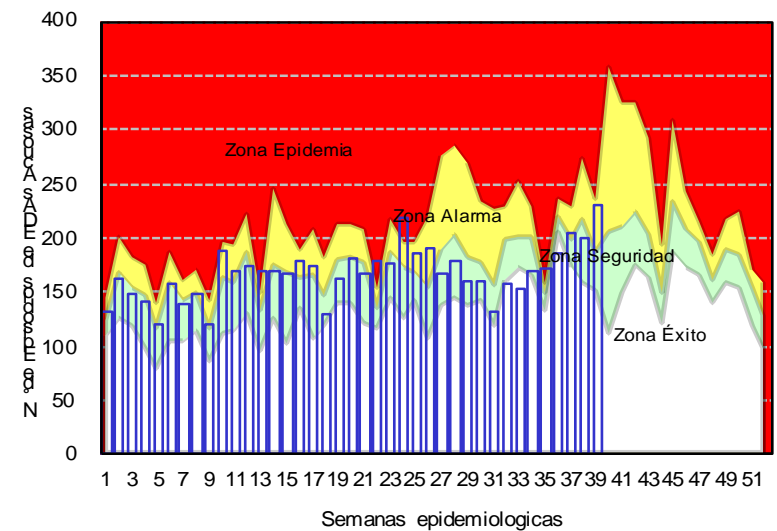
Distribución de casos de las enfermedades diarreicas agudas acuosas por grupos de edad por provincia, Huancavelica - 2024



Distribución porcentual de enfermedades diarreicas agudas acuosas en menores de 5 años por provincia, Huancavelica 2024\*



Canal Endémico de las diarreas agudas acuosas en menores de 5 años por semanas, Huancavelica 2024\*



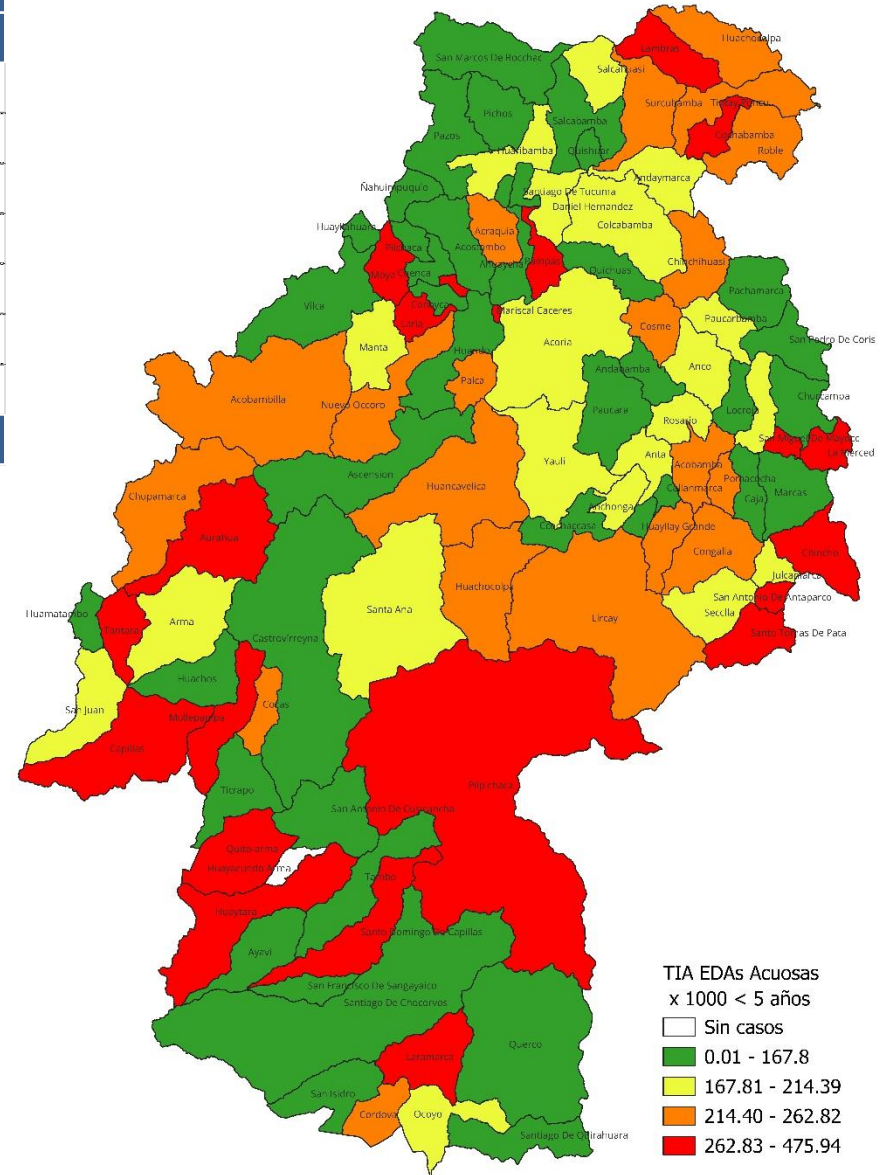


# ENFERMEDADES DIARREICAS AGUDAS ACUOSAS EN MENORES DE 5 AÑOS

Casos de las Enfermedades diarreicas agudas Acuosa en menores de 5 años por provincia y años, Huancavelica 2018 – 2024

Provincia	AÑO				
	2018	2019	2022	2023	2024
Huancavelica	2268	2165	1595	2074	2189
Acobamba	714	530	513	654	611
Angaraes	963	1027	757	1114	1007
Castrovirreyna	261	274	257	326	268
Churcampa	686	684	468	688	573
Huaytara	377	362	265	355	305
Tayacaja	1635	1649	1262	1814	1572
<b>Total General</b>	<b>6904</b>	<b>6691</b>	<b>5117</b>	<b>7025</b>	<b>6525</b>

Mapa de riesgo de las enfermedades diarreicas acuosa en menores de 5 años , Huancavelica 2024



En la presente semana epidemiológica 39 se notificaron 761 atenciones de los cuales 531 atenciones; (30.22)% se presentaron en niños menores de 5 años. Actualmente se han notificado 19836 atenciones, de los cuales 6528 atenciones se presentaron en menores de 5 años de edad. El año pasado hasta la presente semana se registraron 11394 atenciones, de los cuales 7026 se atendieron en menores de 5 años.

En la presente semana epidemiológica no se notificó defunciones. Hasta la fecha se tiene notificado 1 defunción: 1 acuosa y 0 disintéricas, la defunción es registrada en el distrito de Lircay. El año pasado, hasta la presente semana se tenía registrado 1 defunción.



# DEFUNCIONES POR EDAS ACUOSAS < 5 AÑOS

Mapa de defunciones de 5 a mas años, Huancavelica 2024

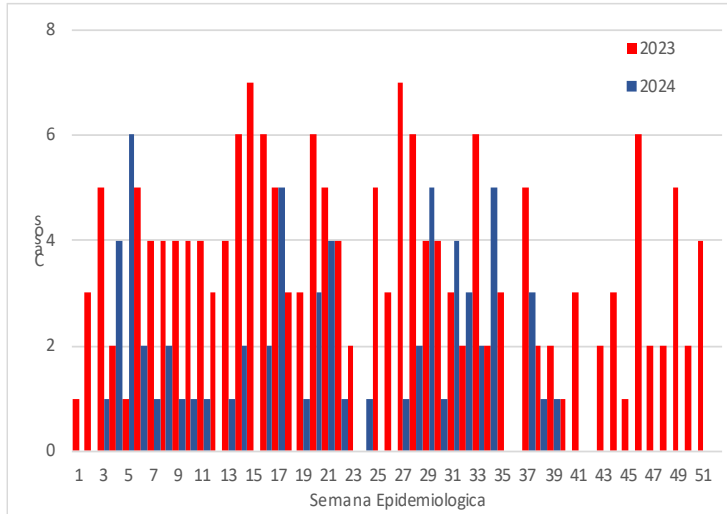


En la presente semana epidemiológica no se notificó defunciones. Hasta la fecha se tiene notificado 1 defunción: 1 acuosa y 0 disintéricas, la defunción es registrada en el distrito de Lircay. El año pasado, hasta la presente semana se tenía registrado 1 defunción.

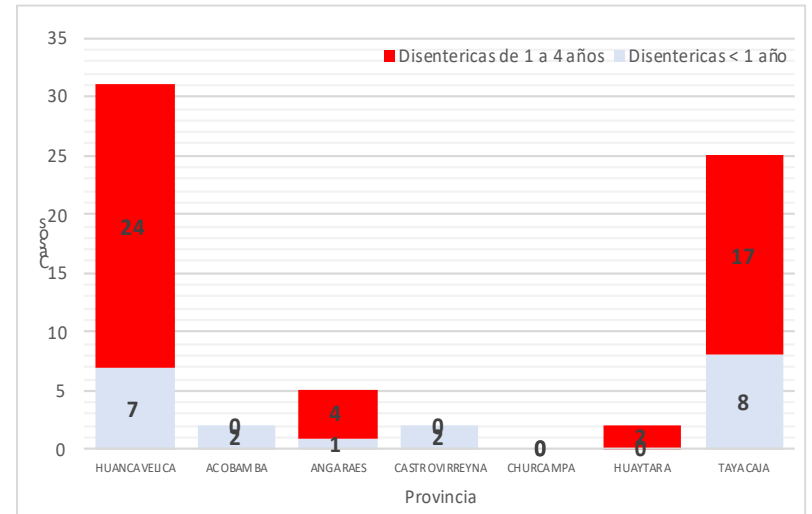


# ENFERMEDADES DIARREICAS AGUDAS DISENTERICAS EN MENORES DE 5 AÑOS

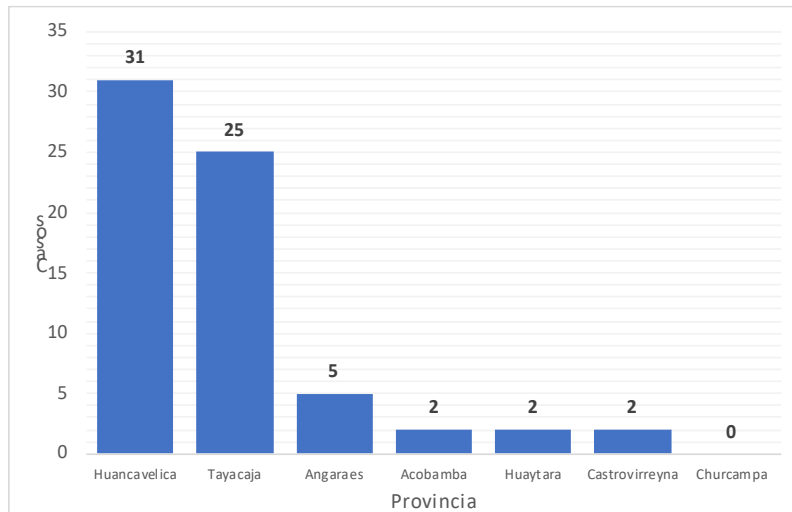
Tendencia de las enfermedades diarreicas agudas disentericas en menores de 5 años por semanas, Huancavelica 2023 – 2024\*



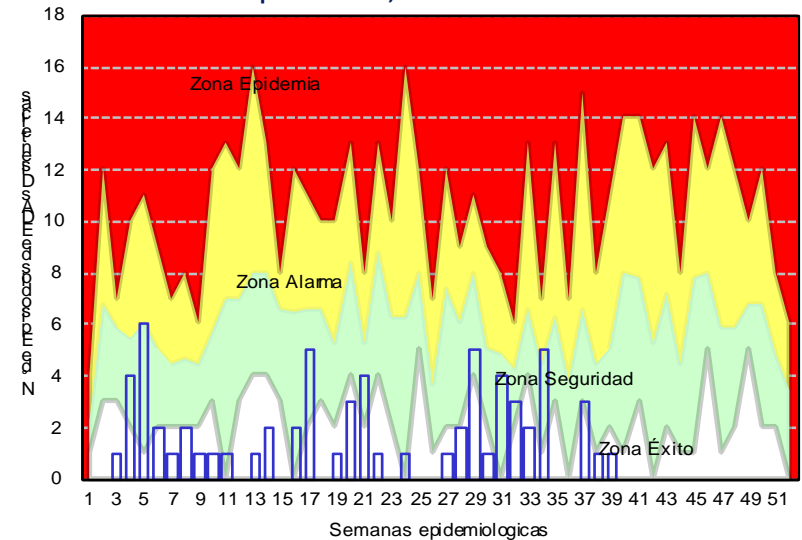
Distribución de casos de las enfermedades diarreicas agudas disentericas por grupos de edad por provincia, Huancavelica - 2024



Distribución porcentual de enfermedades diarreicas agudas disentericas en menores de 5 años por provincia, Huancavelica 2024\*



Canal Endémico de las diarreas agudas disentericas en menores de 5 años por semanas, Huancavelica 2024\*





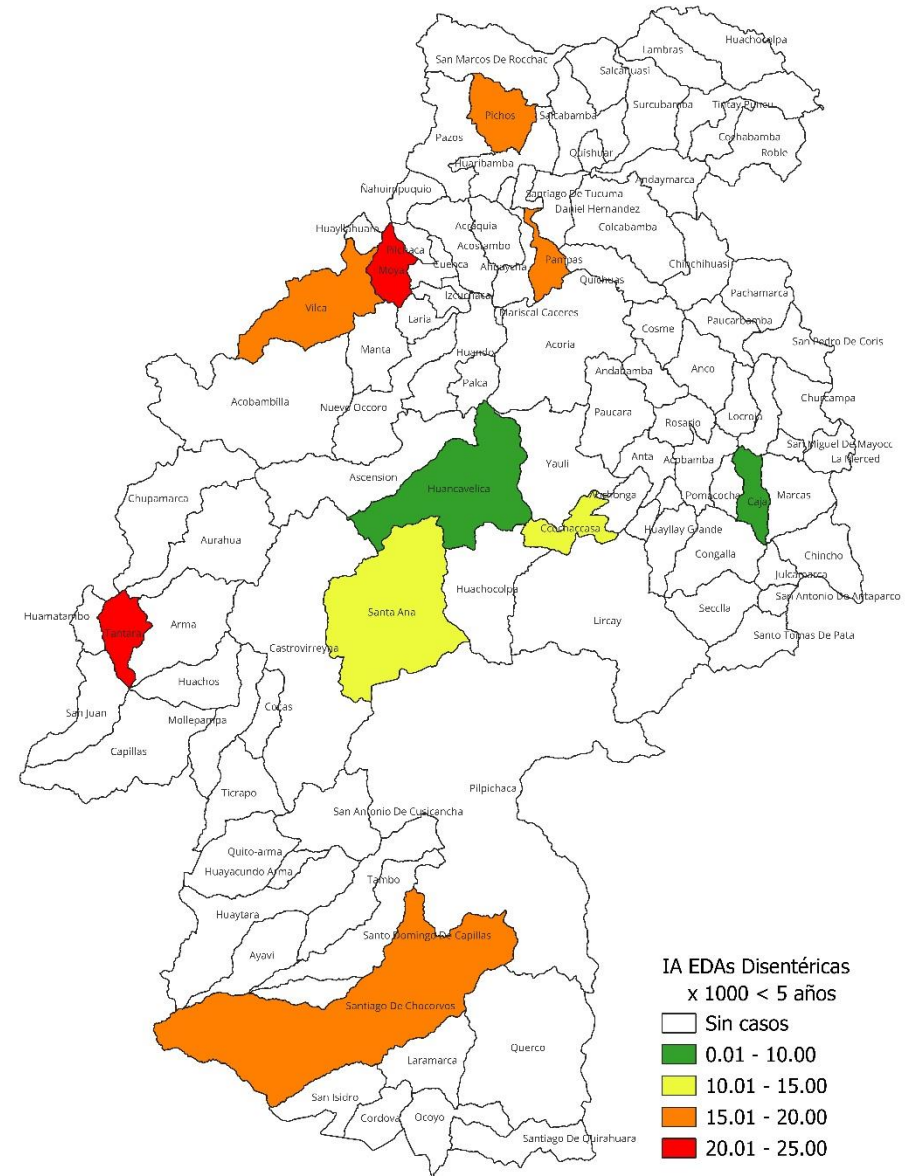
# ENFERMEDADES DIARREICAS AGUDAS DISENTERICAS EN MENORES DE 5 AÑOS

Casos de las Enfermedades diarreicas agudas disentericas en menores de 5 años por provincia y años, Huancavelica 2018 – 2024

Provincia	AÑO				
	2018	2019	2022	2023	2024
Huancavelica	207	202	88	83	31
Acobamba	8	2	4	0	2
Angaraes	4	7	2	2	5
Castrovirreyna	3	8	2	0	2
Churcampa	0	0	0	0	0
Huaytara	21	12	9	5	2
Tayacaja	44	54	30	55	25
<b>Total</b>	<b>287</b>	<b>285</b>	<b>135</b>	<b>145</b>	<b>67</b>

En la presente semana epidemiológica 39 se notificaron 6 atenciones en mayores de 5 años. Actualmente se han notificado 195 atenciones, de los cuales 67 atenciones se presentaron en menores de 5 años de edad. El año pasado hasta la presente semana se registraron 240 atenciones, de los cuales 145 casos se atendieron en menores de 5 años.

Mapa de riesgo de las enfermedades diarreicas disentericas en menores de 5 años, Huancavelica 2024



# Situación Epidemiológica de las Enfermedades de Notificación Individual en la Región Huancavelica





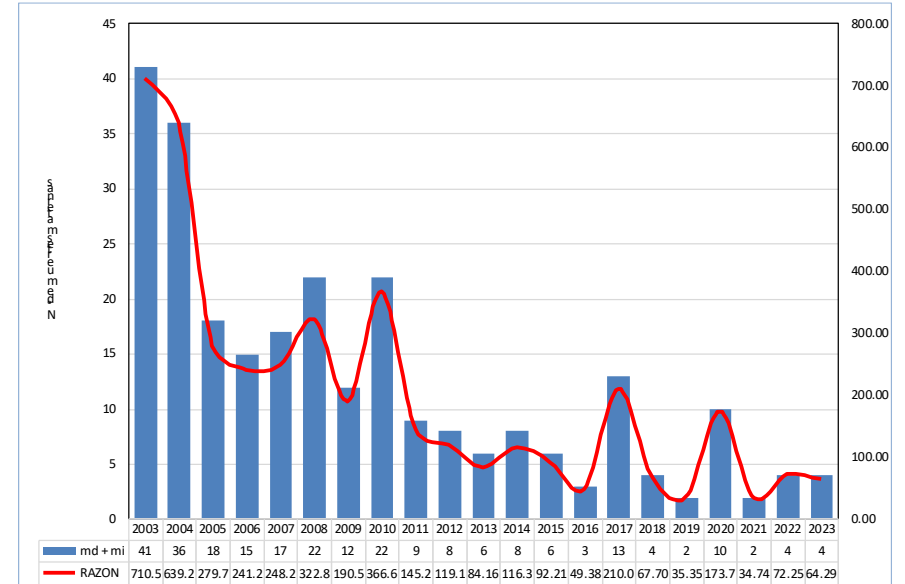
# MORTALIDAD MATERNA

Numero de Muertes Maternas por EE.SS que notifica y lugar de Procedencia por semanas, Huancavelica 2018– 2024\*

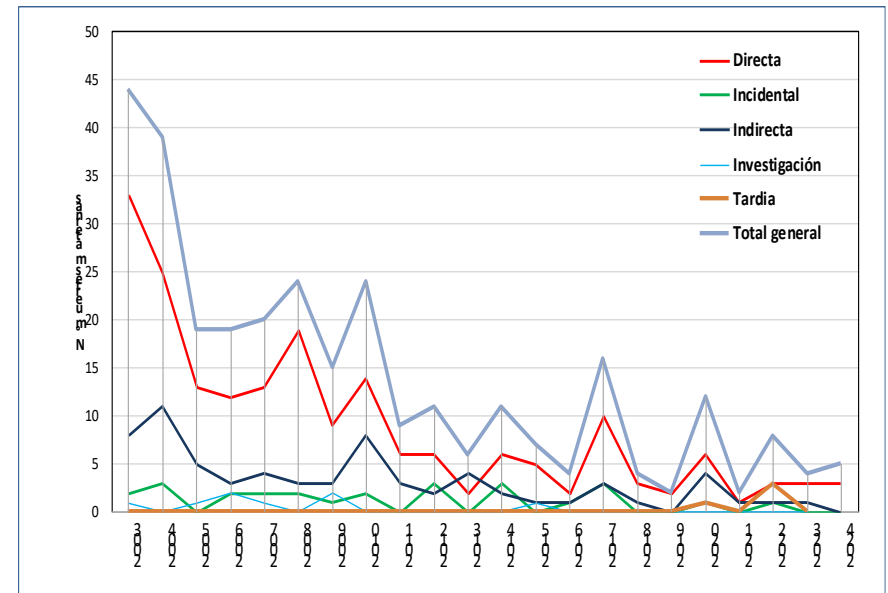
Año	S.E.	EESS Notifica	Distrito Procedencia	Directa	Indirecta	Investigación	Tardía	Total
2018	6	C.S. Querco	Querco	1	0	0	0	1
	13	Hospital 2 De Mayo Lima	Lircay	0	0	1	0	1
	41	Hosp. Reg. Doc. Cli. Quir. Daniel Alcides Carrión	Acoria	1	0	0	0	1
	43	Hospital Hipólito Unanue	Huancavelica	1	0	0	0	1
<b>Total 2018</b>				<b>3</b>	<b>0</b>	<b>1</b>	<b>0</b>	<b>4</b>
2019	18	Hospital De Lircay	Lircay	1	0	0	0	1
	39	C.S. Poyeni	Tintaypuncu	1	0	0	0	1
<b>Total 2019</b>				<b>2</b>	<b>0</b>	<b>0</b>	<b>0</b>	<b>2</b>
2020	3	Hospital Hipólito Unanue	Pomacocha	0	0	1	0	1
	13	P.S. Cochamarca	Aurahú	1	0	0	0	1
	13	P.S. Chacarilla	Yauli	0	0	0	1	1
	17	Hosp. Dptal Hvca	Yauli	1	0	0	0	1
	23	C.S. Pilpichaca	Pilpichaca	0	0	1	0	1
	27	Hospital Hipólito Unanue	Pampas	0	0	1	0	1
	29	C.S. Tinquercasa	Paucará	0	0	1	0	1
	43	C.S. Villa De Arma	Arma	0	1	0	0	1
	43	Hosp. Dptal Hvca	Rosario	1	0	0	0	1
	45	Hosp. Reg. Doc. Cli. Quir. Daniel Alcides Carrión	Acoria	1	0	0	0	1
45	P.S. Santiago De Tucuma	Daniel Hernandez	1	0	0	0	1	
46	Hosp. Regional De Ica	Cusicancha	1	0	0	0	1	
<b>Total 2020</b>				<b>6</b>	<b>1</b>	<b>4</b>	<b>1</b>	<b>12</b>
2021	11	Hosp. Dptal Hvca	Acoria	0	0	1	0	1
	22	Instituto Materno Perinatal Lima	Lircay	1	0	0	0	1
<b>Total 2021</b>				<b>1</b>	<b>0</b>	<b>1</b>	<b>0</b>	<b>2</b>
2022	3	Hosp. Dptal Hvca	Pazos	0	1	0	0	1
	10	Hosp. Dptal Hvca	Pampas	0	0	0	1	1
	10	Instituto Materno Perinatal Lima	Huando	0	0	1	0	1
	14	Hosp. Dptal Hvca	Pomacocha	1	0	0	0	1
	36	Hosp. Regional De Ica	Ticrapo	0	0	0	1	1
	39	P.S. Ingahuasi	Pilpichaca	1	0	0	0	1
43	P.S. Mayamarca	Andabamba	0	0	0	1	1	
<b>Total 2022</b>				<b>3</b>	<b>1</b>	<b>1</b>	<b>3</b>	<b>8</b>
2023	4	P.S. Santa Rosa De Pachaclla	Yauli	1	0	0	0	1
	6	Hospital Nacional 2 De Mayo	Yauli	1	0	0	0	1
	24	P.S. Tranca	Seclla	1	0	0	0	1
	42	P.S. Tranca	Seclla	0	0	1	0	1
<b>Total 2023</b>				<b>3</b>	<b>0</b>	<b>1</b>	<b>0</b>	<b>4</b>
2024	2	Hospital De Pampas	Colcabamba	1	0	0	0	1
	4	P.S. Pucacocha	Acoria	0	0	0	1	1
	10	C.S. Paucara	Paucara	1	0	0	0	1
	15	Hosp. Ramiro Priale Essalud - Huancayo	Yauli	1	0	0	0	1
	26	Hospital Departamental De Huancavelica	Huando	0	0	0	1	1
<b>Total 2024</b>				<b>3</b>	<b>0</b>	<b>0</b>	<b>2</b>	<b>5</b>
<b>Total General</b>				<b>21</b>	<b>2</b>	<b>8</b>	<b>6</b>	<b>37</b>

Fuente: Oficina de Epidemiología – Diresa Huancavelica

Razón de Muerte Materna, Huancavelica 2003 – 2023\*

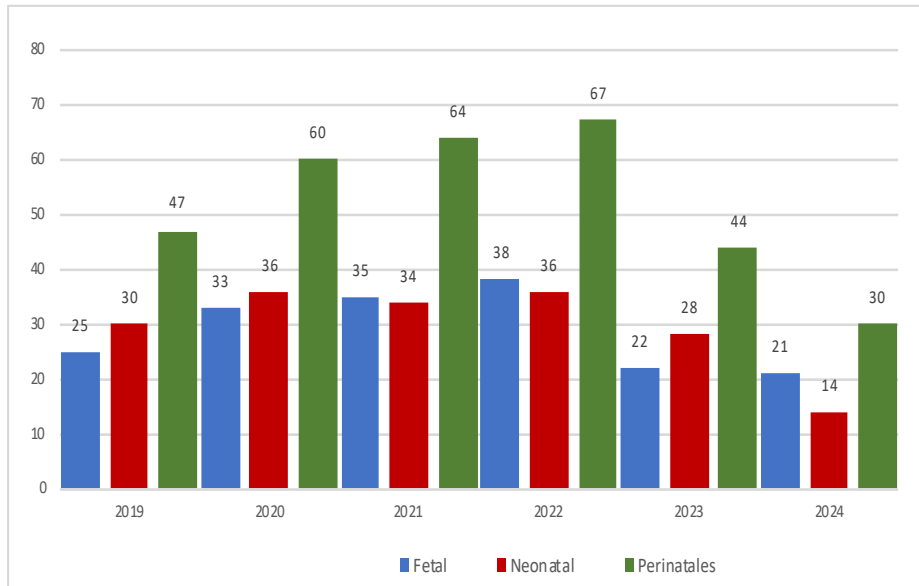


Muerte Materna según tipo de muerte, Huancavelica 2003 – 2024



# MUERTE PERINATAL

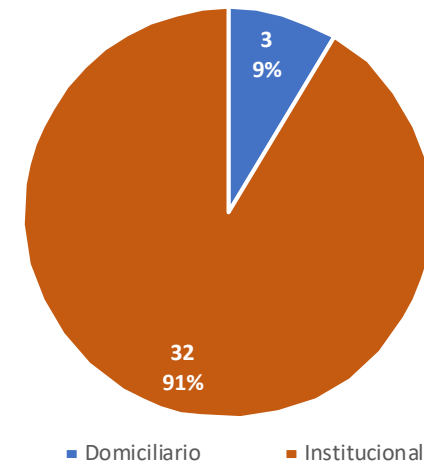
Numero de Muertes por provincia y tipo de muerte, Huancavelica 2019 – 2024\*



Numero de Muertes Perinatales por provincia y tipo de muerte, Huancavelica 2020 – 2024\*

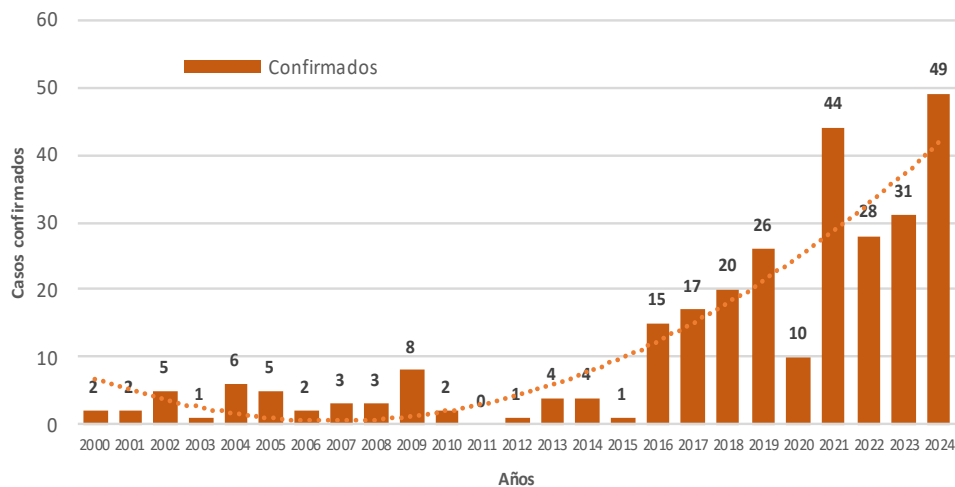
Provincia de Procedencia de la Madre	2021			2022			2023			2024		
	Fetal	Neonatal	Perinatales	Fetal	Neonatal	Perinatales	Fetal	Neonatal	Perinatales	Fetal	Neonatal	Perinatales
Huancavelica	11	12	23	14	21	35	4	12	16	7	3	10
Acobamba	5	2	7	2	2	4	3	4	7	5	1	6
Angaraes	7	10	17	5	5	10	2	5	7	4	4	8
Castrovirreyna	1	0	1	2	0	2	0	0	0	0	1	1
Churcampa	2	4	6	4	2	6	2	1	3	2	0	2
Huaytara	1	1	2	2	1	3	0	0	0	1	1	2
Tayacaja	8	5	13	9	5	14	11	6	17	2	4	6
Huancayo	1	1	2	1	0	1	0	0	0	0	0	0
Chanchamayo	0	1	1	0	0	0	0	0	0	0	0	0
<b>Total General</b>	<b>36</b>	<b>36</b>	<b>72</b>	<b>39</b>	<b>36</b>	<b>75</b>	<b>22</b>	<b>28</b>	<b>50</b>	<b>21</b>	<b>14</b>	<b>35</b>

Porcentaje de Muertes por lugar de parto, Huancavelica 2024\*



# HEPATITIS B

Tendencia de casos confirmados de Hepatitis B.  
Huancavelica. 2000 - 2024 (SE 39)



Casos de Hepatitis B por procedencia, DIRESA Huancavelica - 2024

DIRESA Notificante	EESS notifica	Tipo de Diagnóstico			Total
		P	C	D	
Huancavelica	Acobamba	0	5	0	5
	Acostambo	0	0	1	1
	Anco	0	6	1	7
	Andaymarca	0	1	0	1
	Atalla	0	0	1	1
	Castillapata	0	1	0	1
	Cochaccasa	0	0	1	1
	Chinchihuasi	0	1	0	1
	Churcampa	0	5	1	6
	Colcabamba	0	1	0	1
	Cosme	0	2	0	2
	Hospital De Pampas	0	2	1	3
	Hospital Departamental De Huancavelica	0	4	16	20
	Huachocolpa	0	1	0	1
	Hunupata	0	0	1	1
	Llacua	0	1	0	1
	Manzanayoc	0	1	0	1
	Pachamarca	0	1	0	1
	Santa Ana	0	0	3	3
	Santa Cruz De Inyacc	0	1	0	1
	Tintay Punco	0	2	0	2
	Yauli	0	1	6	7
	San Pedro De Coris	0	4	0	4
	Paccay	0	2	0	2
	Chahuarma	0	1	0	1
	Conchan	1	0	0	1

Fuente: Oficina de Epidemiología – DIRESA Huancavelica

N° de casos e incidencia por etapas de vida y género por Hepatitis B, DIRESA Huancavelica - 2024

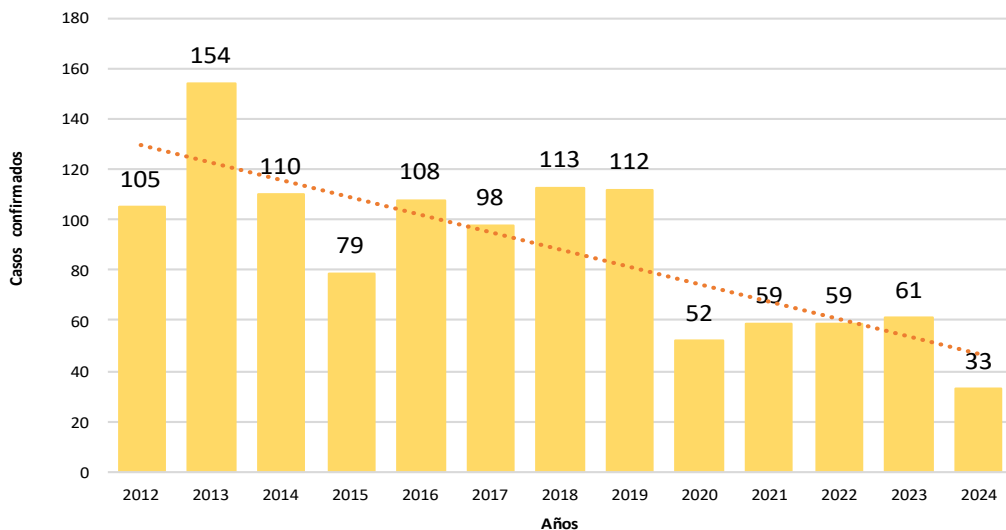
	N° casos	%	TIA x 100 mil Hab.
<b>Según etapa de vida</b>			
Niño (0-11 años)	0	0.00	0.00
Adolescente (12 - 17 años)	0	0.00	0.00
Joven (18 - 29 años)	9	18.37	12.13
Adulto (30 - 59 años)	38	77.55	35.09
Adulto Mayor (60 años a más)	2	4.08	4.90
<b>Huancavelica</b>	<b>49</b>	<b>100.00</b>	<b>14.47</b>
<b>Según género</b>			
Hombres	22	44.90	12.91
Mujeres	27	55.10	16.05

N° de casos e incidencia por Hepatitis B, DIRESA Huancavelica 2017 - 2024

	Años	2017	2018	2019	2020	2021	2022	2023	2024
<b>N° de casos confirmados</b>		17	20	26	10	44	28	31	49
<b>Incidencia por 100000 hab.</b>		3.9	4.2	5.4	2.7	12.3	8.0	8.9	14.5

# TUBERCULOSIS

Tendencia de casos confirmados por Tuberculosis.  
Huancavelica. 2012 - 2024 (SE 39)



N° de casos e incidencia por etapas de vida y género  
por Tuberculosis, DIRESA Huancavelica - 2024

	N° casos	%	IA x 100 mil Hab
<b>Según etapa de vida</b>			
Niño (0-11 años)	0	0.00	0.00
Adolescente (12 - 17 años)	4	12.12	10.09
Joven (18 - 29 años)	6	18.18	8.09
Adulto (30 - 59 años)	15	45.45	13.85
Adulto Mayor (60 años a más)	8	24.24	19.61
<b>Huancavelica</b>	<b>33</b>	<b>100.00</b>	<b>9.75</b>
<b>Según género</b>			
Hombres	20	60.61	11.74
Mujeres	13	39.39	7.73

Casos de Tuberculosis por procedencia, DIRESA Huancavelica - 2024

Diagnóstico	DIRESA Notificante	Distrito de Procedencia	Tipo de Diagnóstico			Total
			P	C	D	
Tbc Miliar	Huancavelica	Huanta	0	1	0	1
		Huancavelica	0	4	0	4
Tbc Pulmonar C/ Conf. Bacteriol	Huancavelica	Lima	0	1	0	1
		Tayacaja	0	2	0	2
		Churcampa	0	1	0	1
	Junin	Huancavelica	0	3	0	3
	50Lima Centro	Acobamba	0	1	0	1
Tbc Pulmonar S/ Conf. Bacteriol	Huancavelica	Angaraes	0	2	0	2
		Castrovirreyna	0	1	0	1
		Huancavelica	0	14	0	14
		Tayacaja	0	1	0	1
	Palpa	0	1	0	1	
	Junin	Huancavelica	0	1	0	1
Tbc Extensamente Resistente (T)	Huancavelica	Lima	0	1	0	1
<b>Total</b>			<b>0</b>	<b>34</b>	<b>0</b>	<b>34</b>

N° de casos e incidencia por Tuberculosis, DIRESA Huancavelica  
2017 - 2024

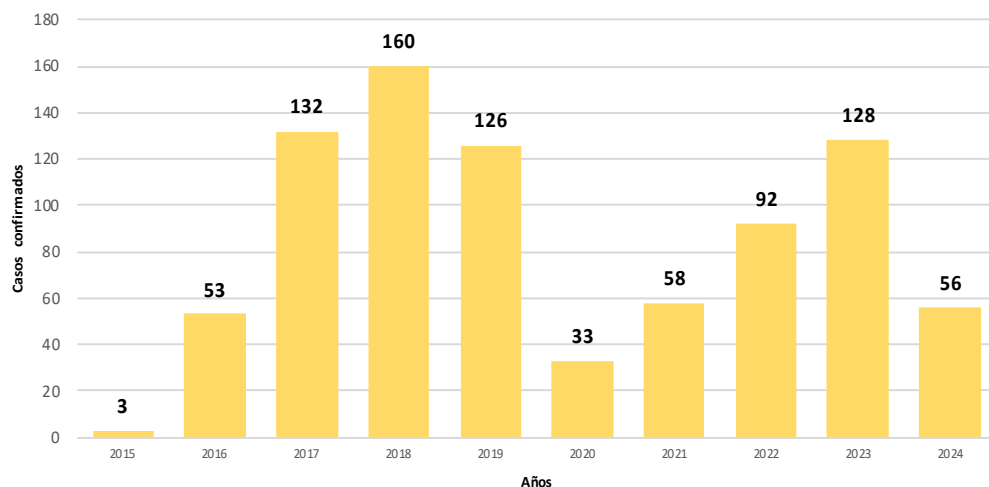
Años	2017	2018	2019	2020	2021	2022	2023	2024
<b>N° de casos confirmados</b>	98	113	112	52	59	59	61	33
<b>Incidencia por 100000 hab.</b>	22.3	23.6	23.3	14.2	16.5	16.8	17.5	9.7

# SIFILIS NO ESPECIFICADA

## N° de casos e incidencia por etapas de vida y género por Sífilis no Especificada, DIRESA Huancavelica - 2024

	N° casos	%	TIA x 100 mil Hab.
<b>Según etapa de vida</b>			
Niño (0-11 años)	0	0.00	0.00
Adolescente (12 - 17 años)	3	5.36	7.57
Joven (18 - 29 años)	20	35.71	26.95
Adulto (30 - 59 años)	20	35.71	18.47
Adulto Mayor (60 años a l	13	23.21	31.86
<b>Huancavelica</b>	<b>56</b>	<b>100.00</b>	<b>16.54</b>
<b>Según género</b>			
Hombres	29	51.79	17.02
Mujeres	27	48.21	16.05

Tendencia de casos confirmados por Sífilis No Especificada. Huancavelica. 2015 - 2024 (SE 39)



## Casos de Sífilis No Especificada por procedencia,

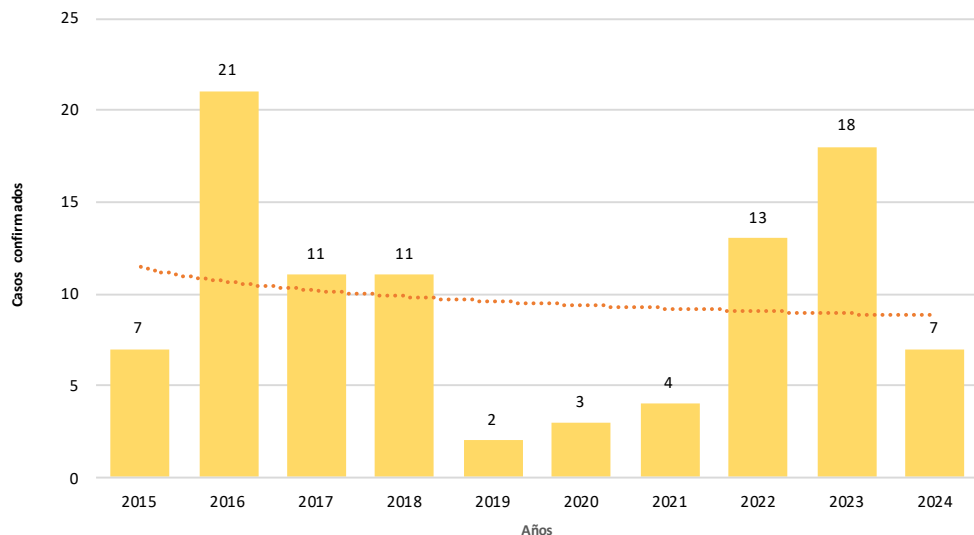
DIRESA Notificante	Provincia procedencia	Distrito procedencia	Tipo de			Total	
			P	C	D		
Huancavelica	Huancavelica	Acoria	0	1	1	2	
		Ascension	0	4	0	4	
		Huachocolpa	0	1	0	1	
		Huancavelica	1	14	3	18	
		Huando	1	0	0	1	
		Nuevo Occoro	0	1	1	2	
		Yauli	0	4	2	6	
	Angaraes	Anchonga	0	1	0	1	
		Congalla	2	0	0	2	
		Lircay	0	8	0	8	
		Secclla	0	0	1	1	
	Castrovirreyna	Capillas	0	1	0	1	
		Cocas	0	1	0	1	
		Anco	0	1	0	1	
	Churcampa	Chinchihuasi	0	2	1	3	
		Churcampa	0	4	1	5	
		Cosme	0	2	0	2	
		Paucarbamba	1	0	0	1	
		San Pedro De Coris	0	2	0	2	
		San Miguel De Mayocc	0	1	1	2	
		La Merced	0	1	0	1	
		Socos	1	0	0	1	
		Tayacaja	Acostambo	1	1	0	2
			Daniel Hernandez	0	2	0	2
	Quichuas		0	2	1	3	
	Lima	El Agustino	0	1	0	1	
	12 Junin	Huancavelica	Huancavelica	0	1	0	1
	Ayacucho	Churcampa	Churcampa	0	0	1	1
			San Miguel De Mayocc	0	0	1	1
	<b>Total</b>			<b>7</b>	<b>56</b>	<b>14</b>	<b>77</b>

## N° de casos e incidencia por Sífilis no Especificada, DIRESA Huancavelica 2017 - 2024

Años	2017	2018	2019	2020	2021	2022	2023	2024
N° de casos confirmados	132	160	126	33	58	92	128	56
Incidencia por 100000 hab.	30.0	33.4	26.2	9.0	16.2	26.2	36.7	16.5

# SIFILIS MATERNA

Tendencia de casos confirmados por Sífilis Materna.  
Huancavelica. 2015 - 2024 (SE 39)



N° de casos e incidencia por etapas de vida  
por Sífilis Materna, DIRESA Huancavelica - 2024

	N° casos	%	TIA x 100 mil Hab.
<b>Según etapa de vida</b>			
Adolescente (12 - 17 años)	2	28.57	10.23
Joven (18 - 29 años)	5	71.43	13.64
Adulto (30 - 59 años)	0	0.00	0.00
<b>Huancavelica</b>	<b>7</b>	<b>100.00</b>	<b>6.36</b>

Casos de Sífilis Materna por procedencia, DIRESA Huancavelica - 2024

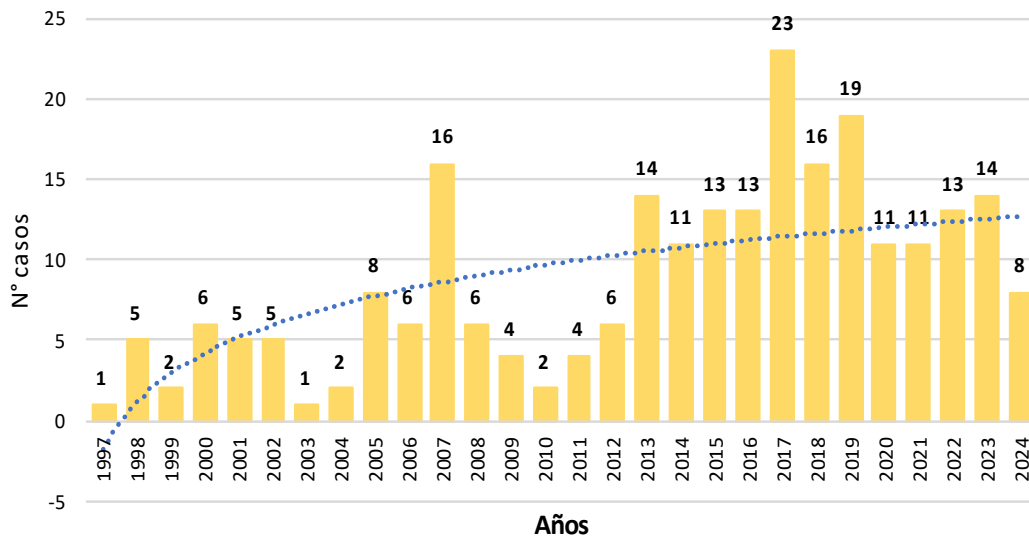
DIRESA Notificante	EESS notifica	Distrito de Procedencia	Tipo de Diagnóstico			Total
			P	C	D	
Huancavelica	Acobamba	Andabamba	0	1	0	1
	Hospital De Lircay	Lircay	0	1	1	2
	Santa Ana	Huancavelica	0	1	0	1
	Secclla	Santo TomasDePata	0	1	0	1
	Yauli	Yauli	0	1	0	1
	Chahuarma	Lircay	0	1	0	1
	Villa Real Pacchapata	Acostambo	0	1	0	1
<b>Total</b>			<b>0</b>	<b>7</b>	<b>1</b>	<b>8</b>

N° de casos e incidencia por Sífilis Materna, DIRESA Huancavelica  
2017 - 2024

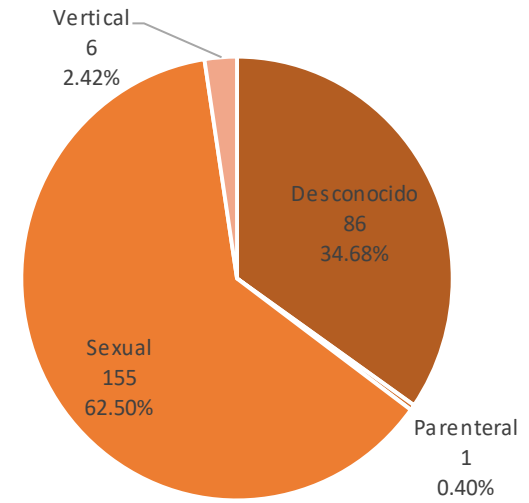
Años	2017	2018	2019	2020	2021	2022	2023	2024
<b>N° de casos confirmados</b>	11	11	2	3	4	13	18	7
<b>Incidencia por 100000 hab.</b>	7.4	6.4	1.2	2.5	3.5	11.7	15.5	6.4

# VIH / SIDA

Tendencia de casos confirmados por VIH / SIDA.  
Huancavelica. 1997 - 2024 (SE 39)



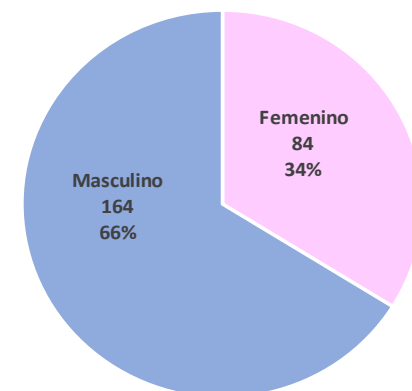
Vía de Transmisión de los casos de VIH / SIDA  
DIRESA Huancavelica – 1997 - 2024



Casos de VIH / SIDA por procedencia, DIRESA Huancavelica - 2024

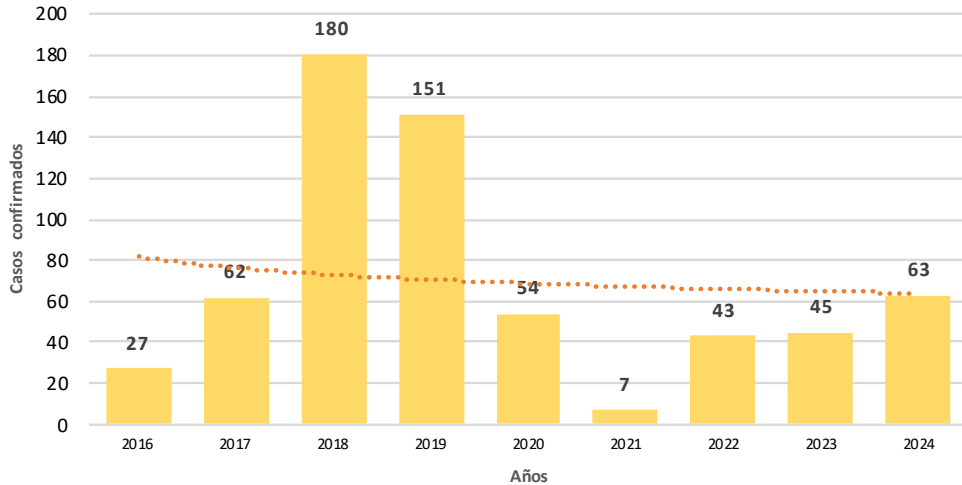
Enfermedad	Establecimiento de Salud	Distrito de Infección	Sexo		Total	
			M	F		
VIH / SIDA	Acostambo	Ñahuimpuquio	0	1	1	
	Colcabamba	Colcabamba	1	1	2	
	Hospital Departamental De Huancavelica	Yauli	El Agustino	1	0	1
			Lircay	0	1	1
			Pilpichaca	1	0	1
			Yauli	1	0	1
			Yauli	1	0	1
Total General			5	3	8	

Género de los casos de VIH / SIDA  
DIRESA Huancavelica – 1997 - 2024



# VARICELA

Tendencia de casos confirmados por Varicela. Huancavelica. 2016 - 2024 (SE 39)



Casos de Varicela por procedencia, DIRESA Huancavelica - 2024

DIRESA Notificante	Diagnóstico	EESS notifica	Distrito de Procedencia	Tipo de			Total	
				P	C	D		
Huancavelica	Varicela Sin Complicaciones	Acoria	Huayucachi	0	1	0	1	
		Ascension	El Tambo	0	1	0	1	
		Castrovirreyna	Arma	0	2	0	2	
			Castrovirreyna	0	1	0	1	
		Ccochaccasa	Ccochaccasa	0	1	0	1	
		Hospital De Lircay	Lircay	0	4	0	4	
		Hospital De Pampas	Pampas	0	2	0	2	
		Hospital Departamental De Huancavelica	Huancavelica	0	3	0	3	
			Huancavelica	0	2	0	2	
		Hospital Essalud Huancavelica	Ica	0	1	0	1	
			San Juan De Lurigar	0	1	0	1	
			Ccochaccasa	0	1	0	1	
		Lircay - Essalud	Lircay	0	1	0	1	
		San Cristobal	Huancavelica	0	2	0	2	
		Santa Ana	Huancavelica	0	8	0	8	
		Mariscal Caceres	Mariscal Caceres	0	1	0	1	
		Salcahuasi	Salcahuasi	0	2	0	2	
		Sanidad Ff.Pp.	Huancavelica	0	1	0	1	
		Huanaspampa	Acoria	0	1	0	1	
		Pallalla	Acoria	0	11	0	11	
		Ccaccasiri	Acoria	0	1	0	1	
		Totora	Arma	0	12	0	12	
		Acobamba - Essalud	Acobamba	0	1	0	1	
		Pantachi Norte	Yauli	0	1	0	1	
		Junin	Hosp. De Apoyo Felix Mayorca Soto - Ta	Huancavelica	0	1	0	1
		<b>Total</b>				<b>0</b>	<b>63</b>	<b>0</b>

N° de casos e incidencia por etapas de vida por Varicela, DIRESA Huancavelica - 2024

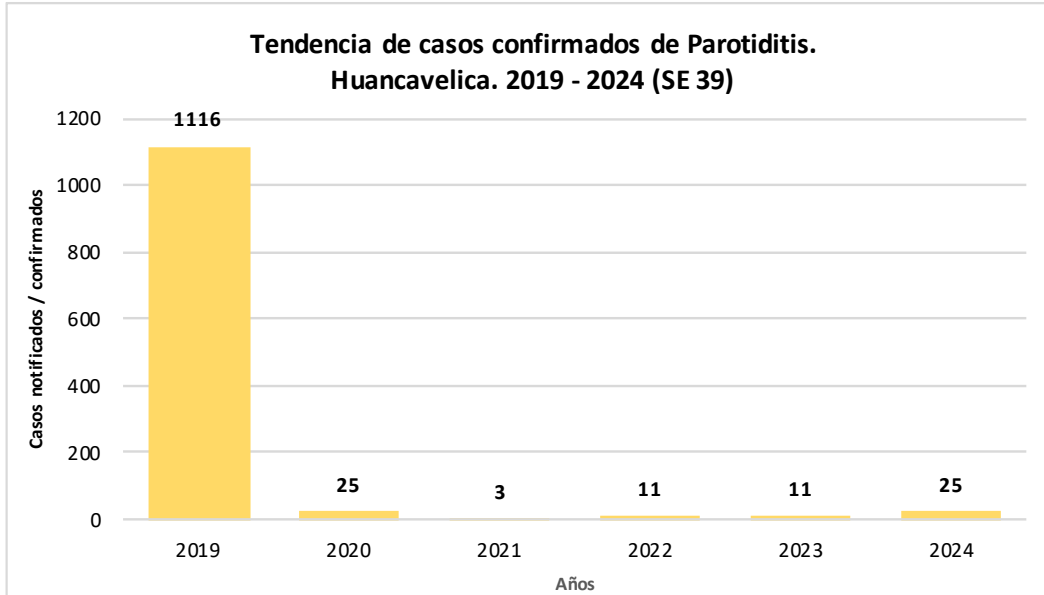
	N° casos	%	TIA x 100 mil Hab.
<b>Según etapa de vida</b>			
Niño (0-11 años)	38	60.32	50.21
Adolescente (12 - 17 años)	12	19.05	30.28
Joven (18 - 29 años)	7	11.11	9.43
Adulto (30 - 59 años)	5	7.94	4.62
Adulto Mayor (60 años a más)	1	1.59	2.45
<b>Huancavelica</b>	<b>63</b>	<b>100.00</b>	<b>18.61</b>
<b>Según género</b>			
Hombres	33	52.38	19.37
Mujeres	30	47.62	17.83

N° de casos e incidencia por Varicela, DIRESA Huancavelica 2017 - 2024

Años	2017	2018	2019	2020	2021	2022	2023	2024
N° de casos confirmados	62	180	151	54	7	43	45	63
Incidencia por 100000 hab.	14.1	37.6	31.4	14.8	2.0	12.2	12.9	18.6

# PAROTIDITIS

## N° de casos e incidencia por etapas de vida por Parotiditis, DIRESA Huancavelica - 2024



	N° casos	%	TIA x 100 mil Hab.
<b>Según etapa de vida</b>			
Niño (0-11 años)	10	40.00	13.21
Adolescente (12 - 17 años)	4	16.00	10.09
Joven (18 - 29 años)	0	0.00	0.00
Adulto (30 - 59 años)	9	36.00	8.31
Adulto Mayor (60 años a más)	2	8.00	4.90
<b>Huancavelica</b>	<b>25</b>	<b>100.00</b>	<b>7.38</b>
<b>Según género</b>			
Hombres	13	52.00	7.63
Mujeres	12	48.00	7.13

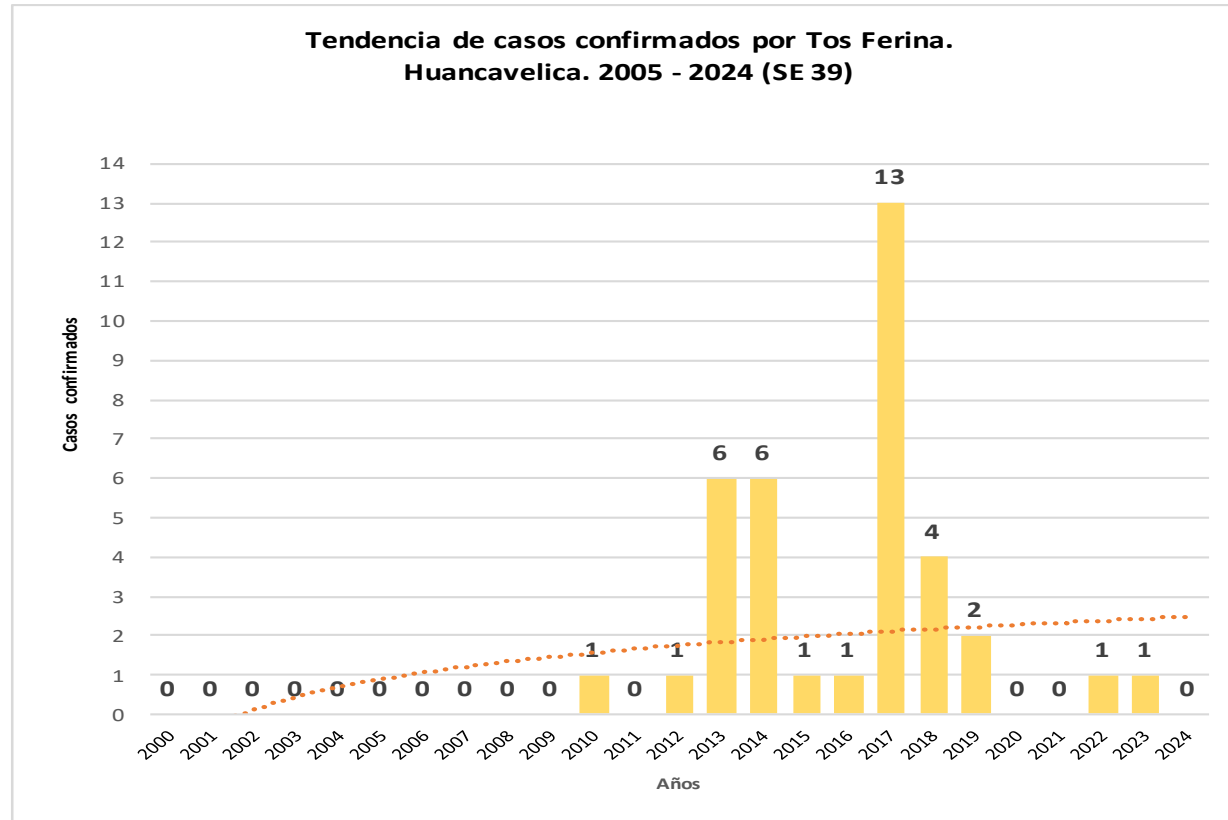
## Casos de Parotiditis por procedencia, DIRESA Huancavelica - 2024

DIRESA Notificante	EESS notifica	Distrito de Procedencia	Tipo de Diagnóstico			Total
			S	C	D	
PAROTIDITIS	Acoria	Acoria	2	2	0	4
	Ascension	Ascension	1	1	0	2
	Hospital De Pampas	Acraquia	1	1	0	2
	Hospital Departamental De Huar	Ascension	1	1	0	2
	Hospital Essalud Huancavelica	Huancavelica	8	8	0	16
	Huachocolpa	Huachocolpa	1	1	0	2
	Nuevo Occoro	Nuevo Occoro	1	1	0	2
	Pampas- Essalud	Ate	1	1	0	2
	Santa Ana	Huancavelica	4	4	0	8
	Tantara	Tantara	1	1	0	2
	Quishuar	Quishuar	1	1	0	2
	Lucma	San Juan	1	1	0	2
	PAROTIDITIS CON COMPLICACIONES	Hospital Essalud Huancavelica	Huancavelica	1	1	0
Huancayo			1	1	0	2
<b>Total</b>			<b>25</b>	<b>25</b>	<b>0</b>	<b>50</b>

## N° de casos e incidencia por Parotiditis, DIRESA Huancavelica 2019 - 2024

Años	2019	2020	2021	2022	2023	2024
<b>N° de casos confirmados</b>	1116	25	3	11	11	25
<b>Incidencia por 100000 hab.</b>	<b>232.3</b>	<b>6.8</b>	<b>0.8</b>	<b>3.1</b>	<b>3.2</b>	<b>7.4</b>

# TOS FERINA



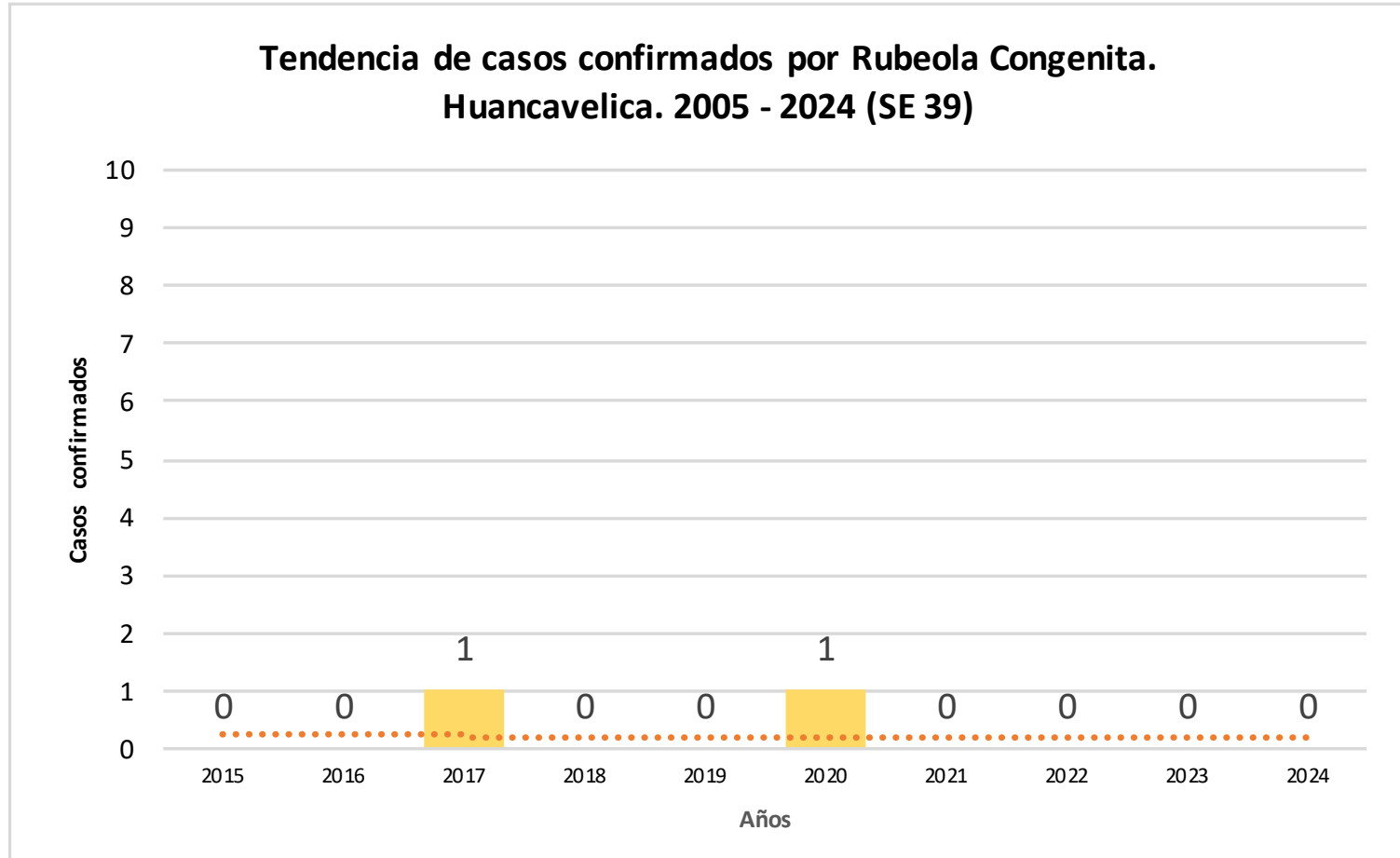
## Casos de Tos Ferina por procedencia, DIRESA Huancavelica - 2024

DIRESA Notificante	EESS notifica	Distrito de Procedencia	Tipo de Diagnóstico			Total
			P	C	D	
Huancavelica	Hospital Departamental De Huancavelica	Castrovirreyra	0	0	1	1
		Huancavelica	0	0	1	1
		Huando	0	0	1	1
		Yauli	1	0	1	2
<b>Total</b>			<b>1</b>	<b>0</b>	<b>4</b>	<b>5</b>

## N° de casos e incidencia por Tos Ferina, DIRESA Huancavelica 2017 - 2024

Años	2017	2018	2019	2020	2021	2022	2023	2024
N° de casos confirmados	13	4	2	1	1	21	0	0
Incidencia por 100000 hab.	3.0	0.8	0.4	0.3	0.3	6.0	0.0	0.0

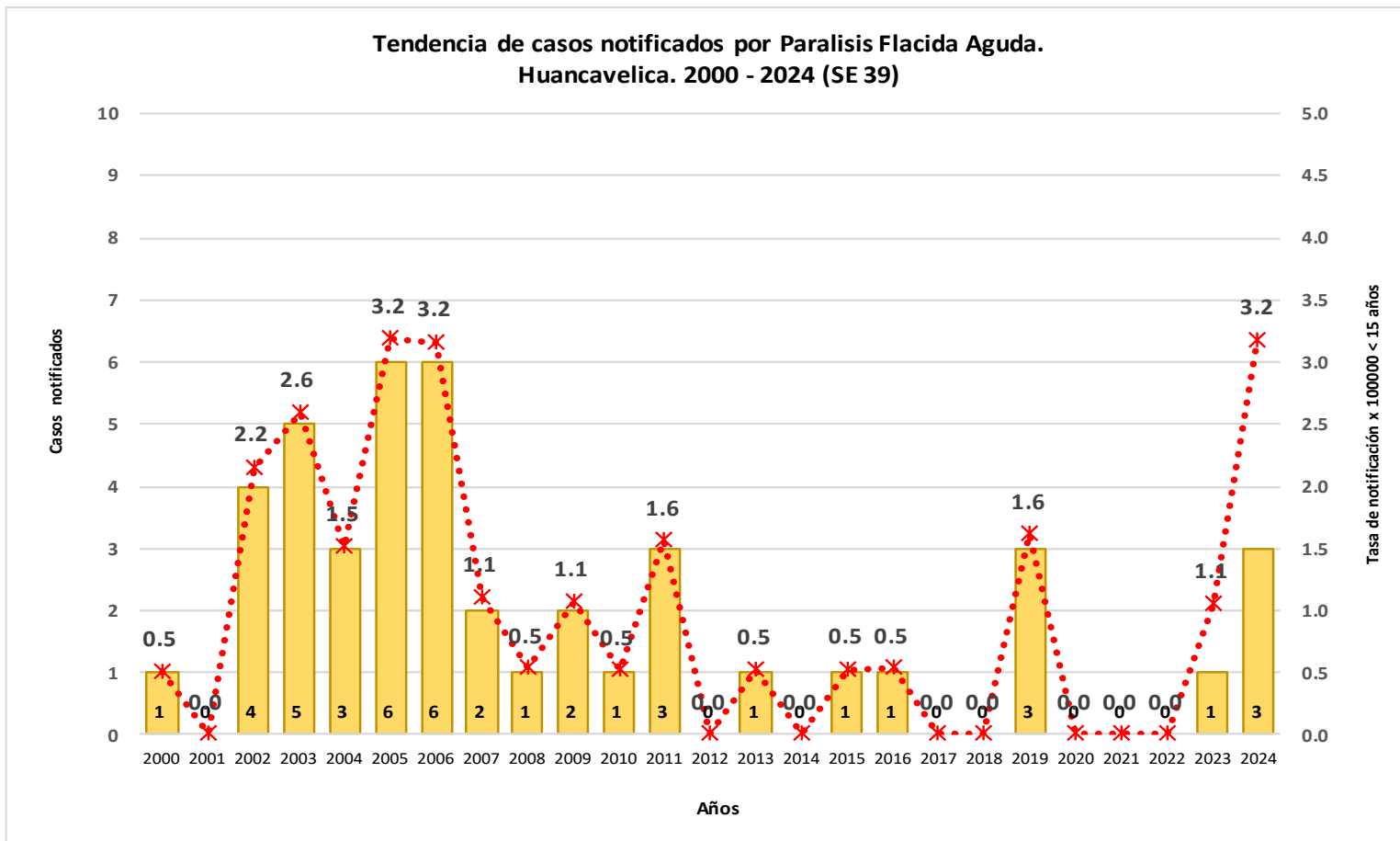
# RUBEOLA CONGENITA



**Casos de Rubéola Congénita por procedencia, DIRESA Huancavelica - 2024**

Enfermedad	DIRESA Notificant	EESS notifica	Distrito de Procedencia	Tipo de			Total
				P	C	D	
RUBEOLA CONGENITA	Huancavelica	Hospital Departamental De Huancavelica	Colcabamba	0	0	1	1
			Huancavelica	1	0	2	1
<b>Total</b>				<b>1</b>	<b>0</b>	<b>3</b>	<b>2</b>

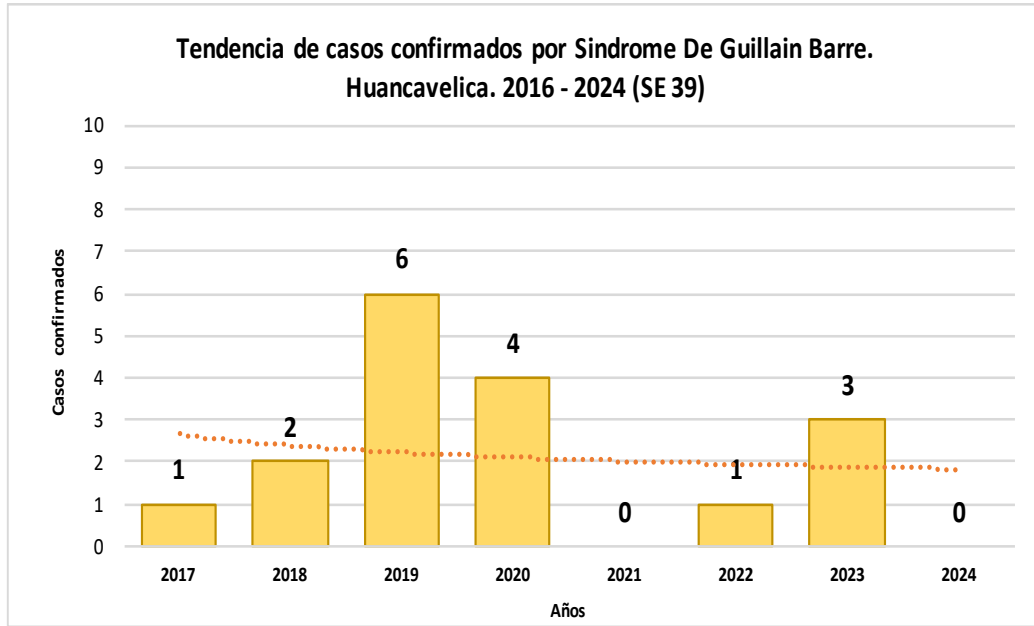
# PARALISIS FLACIDA AGUDA



## Casos de Parálisis Flácida Aguda por procedencia, DIRESA Huancavelica - 2024

DIRESA Notificante	EESS notifica	Distrito de Procedencia	Tipo de Diagnóstico			Total
			P	C	D	
Huancavelica	Acobamba	Acobamba	0	0	1	1
	Hospital Essalud Huancavelica	Huancavelica	1	0	0	1
12 Junin	Hosp. Reg. Doc. Mater. Infant. El Carm	Huando	1	0	0	1
<b>Total</b>			<b>2</b>	<b>0</b>	<b>1</b>	<b>3</b>

# SINDROME DE GUILLAIN BARRE



**N° de casos e incidencia por etapas de vida por Síndrome de Guillain Barré, DIRESA Huancavelica - 2023**

	N° casos	%	TIA x 100 mil Hab.
<b>Según etapa de vida</b>			
Niño (0-11 años)	0	0.00	0.00
Adolescente (12 - 17 años)	1	33.33	2.52
Joven (18 - 29 años)	1	33.33	1.35
Adulto (30 - 59 años)	1	33.33	0.92
Adulto Mayor (60 años a más)	0	0.00	0.00
<b>Huancavelica</b>	<b>3</b>	<b>100.00</b>	<b>0.89</b>
<b>Según género</b>			
Hombres	2	66.67	1.17
Mujeres	1	33.33	0.59

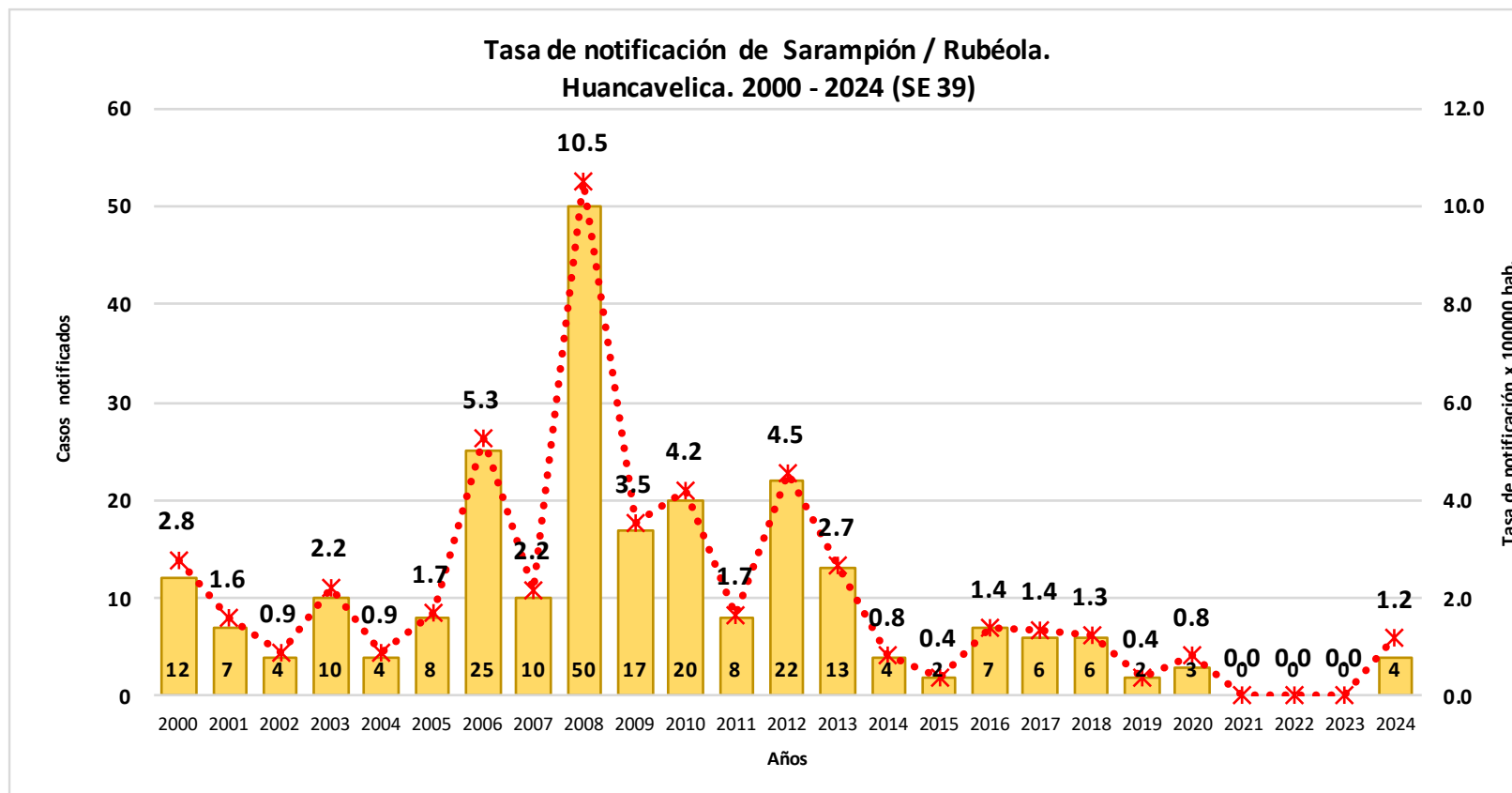
**Casos de Síndrome de Guillain Barré por procedencia, DIRESA Huancavelica - 2024**

DIRESA Notificante	EESS notifica	Distrito de Procedencia	Tipo de Diagnóstico			Total
			S	C	D	
Huancavelica	Hospital Essalud Huancavelica	Huancavelica	0	0	1	1
12 Junin	Hosp. Reg. Doc. Mater. Infant. El Huando	Huando	1	0	0	1
<b>Total</b>			<b>1</b>	<b>0</b>	<b>1</b>	<b>2</b>

**N° de casos e incidencia por Síndrome de Guillain Barré, DIRESA Huancavelica 2017 - 2024**

Años	2017	2018	2019	2020	2021	2022	2023	2024
N° de casos confirmados	1	2	6	4	0	1	3	0
Incidencia por 100000 hab.	0.2	0.4	1.2	1.1	0.0	0.3	0.9	0.0

# SARAMPION

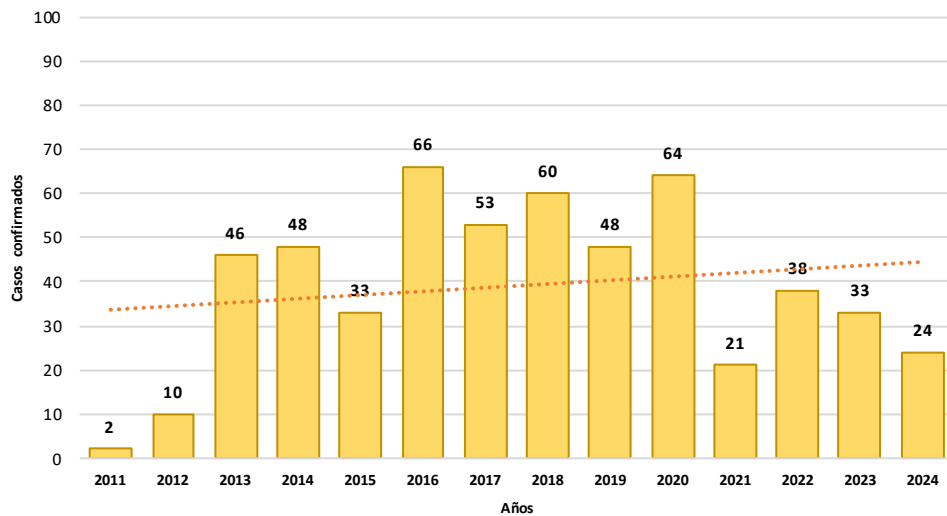


Casos de Sarampión por procedencia, DIRESA Huancavelica - 2024

DIRESA Notificante	EES S notifica	Distrito de Procedencia	Tipo de Diagnóstico			Total
			P	C	D	
Huancavelica	Hospital De Lircay	Anchonga	0	0	1	1
		Lircay	0	0	1	1
	Hospital Essalud Huancavelica	Huancavelica	0	0	1	1
	Yauli	Yauli	0	0	1	1
12 Junin	Hosp. Reg. Doc. Mater. Infant. El	Surcubamba	1	0	0	1
<b>Total</b>			<b>1</b>	<b>0</b>	<b>4</b>	<b>5</b>

# EFECTO TOXICO DE PLAGUICIDAS, INSECTICIDAS, HERBICIDAS Y RODENTECIDAS

Tendencia de casos confirmados por Efecto tóxico de plaguicidas.  
Huancavelica. 2011 - 2024 (SE 39)



N° de casos e incidencia por etapas de vida, DIRESA Huancavelica - 2024

	N° casos	%	TIA x 100 mil Hab.
<b>Según etapa de vida</b>			
Niño (0-11 años)	2	8.33	2.64
Adolescente (12 - 17 años)	6	25.00	15.14
Joven (18 - 29 años)	9	37.50	12.13
Adulto (30 - 59 años)	5	20.83	4.62
Adulto Mayor (60 años a más)	2	8.33	4.90
<b>Huancavelica</b>	<b>24</b>	<b>100.00</b>	<b>7.09</b>
<b>Según género</b>			
Hombres	13	54.17	7.63
Mujeres	11	45.83	6.54

Casos de Intoxicación por Plaguicidas por lugar de procedencia, DIRESA Huancavelica - 2024

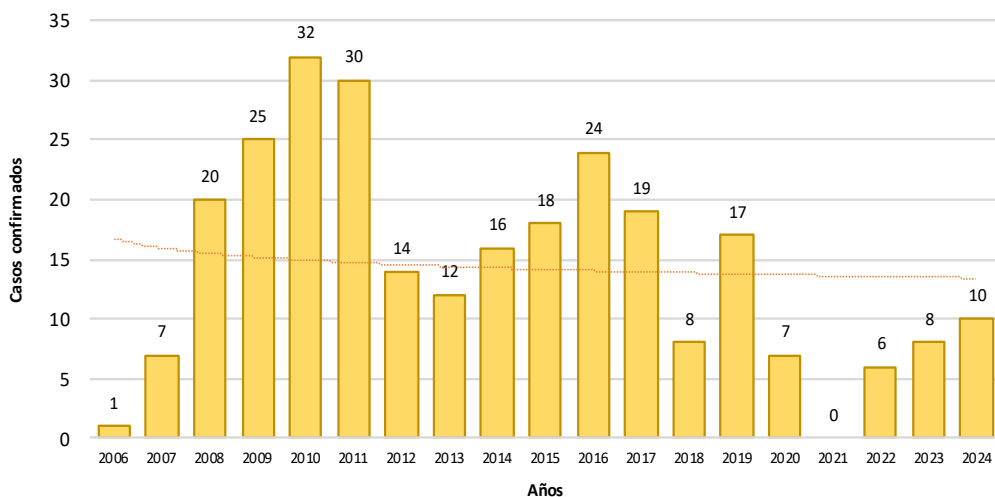
DIRESA Notificante	Diagnostico	EESS notifica	Distrito de Procedencia	Tipo de Diagnóstico			Total	
				P	C	D		
Huancavelica	Efecto Toxico De Otras Sustancias Inorganicas	Hospital De Pampas	Pazos	0	1	0	1	
		Ccollpaccasa	Yauli	0	1	0	1	
	Efecto Toxico De Plaguicidas	Hospital Departamental De Huancavelica	Acoria	0	1	0	1	
			Ccochaccasa	0	1	0	1	
			Huancavelica	0	1	0	1	
			Lircay	0	1	0	1	
	Insec. Org. Fosf. Y Carbamatos	Yauli	Yauli	0	1	0	1	
			Rosario	0	1	0	1	
	Otros Plaguicidas	Hospital Departamental De Huancavelica	Yauli	0	2	0	2	
			Anancusi	Acoria	0	1	0	1
	Plaguicida No Especificado	Hospital De Pampas	Daniel Hernandez	Colcabamba	0	1	0	1
			Akraquia	0	1	0	1	
			Ccosnpuquio	Acoria	0	1	0	1
	Rodenticidas	Hospital De Pampas	Daniel Hernandez	0	1	0	1	
Ascension			0	1	0	1		
Hospital Departamental De Huancavelica			Castrovirreyna	0	1	0	1	
Huancavelica			0	1	0	1		
Junin	Insec. Org. Fosf. Y Carbamatos	Hosp. Reg. Doc. Cli. Quir.	Salcahuasi	0	1	0	1	
		Daniel Alci	Tintay Puncu	0	1	0	1	
Ayacucho	Plaguicida No Especificado	Hosp. Apoyo Huanta	Cosme	0	1	0	1	
		Herbicidas Y Fungicidas	Hosp. Apoyo Huanta	Marcas	0	1	0	1
<b>Total</b>				<b>0</b>	<b>24</b>	<b>0</b>	<b>24</b>	

N° de casos e incidencia, DIRESA Huancavelica 2017 - 2024

Años	2017	2018	2019	2020	2021	2022	2023	2024
<b>N° de casos confirmados</b>	39	48	1162	87	22	41	26	44
<b>Incidencia por 100000 hab.</b>	8.9	10.0	241.9	23.8	6.1	11.7	7.5	13.0

# LOXOCELISMO

Tendencia de casos confirmados de Loxocelismo.  
Huancavelica. 2006 - 2024 (SE 39)



N° de casos e incidencia por etapas de vida por Loxocelismo,  
DIRESA Huancavelica - 2024

	N° casos	%	TIA x 100 mil Hab.
<b>Según etapa de vida</b>			
Niño (0-11 años)	3	30.00	3.96
Adolescente (12 - 17 años)	0	0.00	0.00
Joven (18 - 29 años)	3	30.00	4.04
Adulto (30 - 59 años)	3	30.00	2.77
Adulto Mayor (60 años a más)	1	10.00	2.45
<b>Huancavelica</b>	<b>10</b>	<b>100.00</b>	<b>2.95</b>
<b>Según género</b>			
Hombres	3	30.00	1.76
Mujeres	7	70.00	4.16

Casos de Loxocelismo por lugar de procedencia, DIRESA Huancavelica - 2024

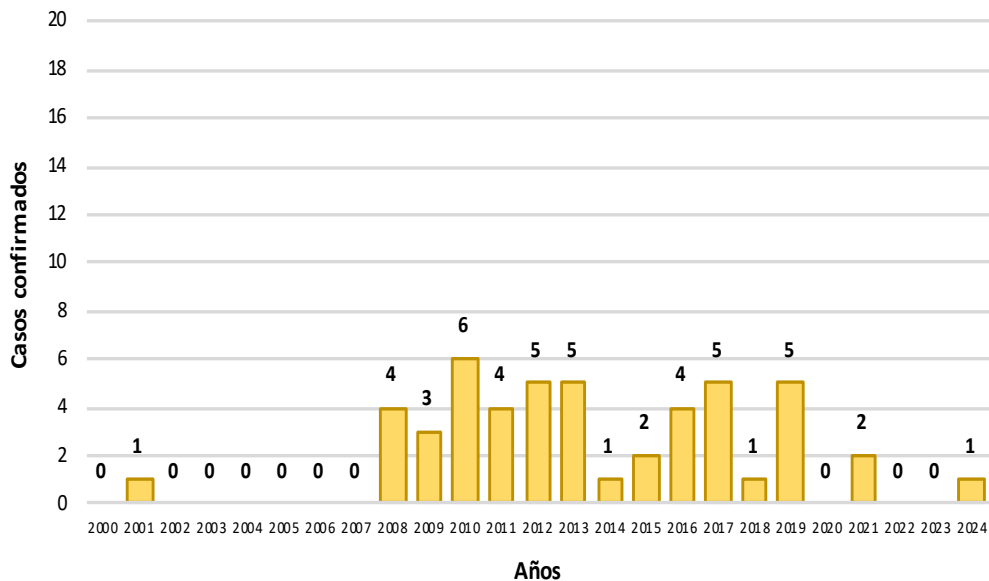
DIRESA Notificante	EESS notifica	Distrito de Procedencia	Tipo de Diagnóstico			Total
			P	C	D	
Huancavelica	Acobamba	Acobamba	0	1	0	1
		Anta	0	1	0	1
	Hospital Departamental De Huancavelica	Huancavelica	0	2	0	2
		Huando	0	1	0	1
	Quichuas	Quichuas	0	1	0	1
Junin	Hosp. Reg. Doc. Cli. Quir. Daniel Alci	Churcampa	0	1	0	1
		Pampas	0	1	0	1
		Pilpichaca	0	1	0	1
		Salcahuasi	0	1	0	1
<b>Total</b>			<b>0</b>	<b>10</b>	<b>0</b>	<b>10</b>

N° de casos e incidencia por Loxocelismo,  
DIRESA Huancavelica 2017 - 2024

Años	2017	2018	2019	2020	2021	2022	2023	2024
N° de casos confirmados	19	8	17	7	0	6	8	10
Incidencia por 100000 hab.	4.3	1.7	3.5	1.9	0.0	1.7	2.3	3.0

# OFIDISMO

Tendencia de casos confirmados de Ofidismo.  
Huancavelica. 2000 - 2024 (SE 39)



N° de casos e incidencia por etapas de vida por Ofidismo,  
DIRESA Huancavelica - 2024

	N° casos	%	TIA x 100 mil Hab.
<b>Según etapa de vida</b>			
Niño (0-11 años)	0	0.00	0.00
Adolescente (12 - 17 años)	0	0.00	0.00
Joven (18 - 29 años)	0	0.00	0.00
Adulto (30 - 59 años)	1	100.00	0.92
Adulto Mayor (60 años a m)	0	0.00	0.00
<b>Huancavelica</b>	<b>1</b>	<b>100.00</b>	<b>0.30</b>
<b>Según género</b>			
Hombres	0	0.00	0.00
Mujeres	1	100.00	0.59

Casos de Ofidismo por lugar de procedencia,  
DIRESA Huancavelica - 2024

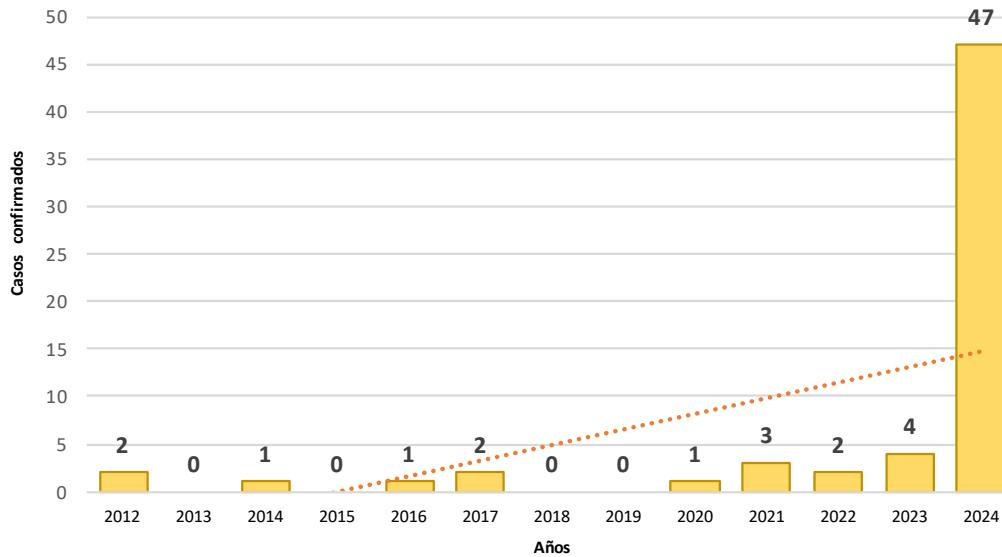
DIRESA Notificante	EESS notifica	Distrito de Procedencia	Tipo de			Total
			P	C	D	
Huancavelica	Hospital Departamental De	Huancavelica	0	1	0	1
<b>Total</b>			<b>0</b>	<b>1</b>	<b>0</b>	<b>1</b>

N° de casos e incidencia, DIRESA Huancavelica 2017 - 2024

Años	2017	2018	2019	2020	2021	2022	2023	2024
N° de casos confirmados	5	1	5	0	2	0	0	1
Incidencia por 100000 hab.	1.1	0.2	1.0	0.0	0.6	0.0	0.0	0.3

# DENGUE

Tendencia de casos confirmados por Dengue. Huancavelica. 2012 - 2024 (SE 39)



N° de casos e incidencia por etapas de vida por Dengue, DIRESA Huancavelica - 2024

	N° casos	%	TIA x 100 mil Hab.
<b>Según etapa de vida</b>			
Niño (0-11 años)	1	2.13	1.32
Adolescente (12 - 17 años)	2	4.26	5.05
Joven (18 - 29 años)	13	27.66	17.52
Adulto (30 - 59 años)	27	57.45	24.94
Adulto Mayor (60 años a más)	4	8.51	9.80
<b>Huancavelica</b>	<b>47</b>	<b>100.00</b>	<b>13.88</b>
<b>Según género</b>			
Hombres	22	46.81	12.91
Mujeres	25	53.19	14.86

Casos de Dengue con señales de alarma, por lugar de procedencia, DIRESA Huancavelica - 2024

Dengue	DIRESA Notificante	EESS notifica	Distrito de Procedencia	Tipo de Diagnóstico			Total	
				P	C	D		
Dengue Con Signos De Alarma	Huancavelica	Castrovirreyrna - Essalud	Sunampe	0	1	0	1	
		Hospital De Lircay	Salas	0	1	0	1	
		Hospital Essalud Huancavelica	San Clemente	0	0	1	1	
			Lima	0	1	0	1	
			La Tingui?A	0	0	1	1	
			Paracas	0	0	1	1	
			Pueblo Libre	0	0	1	1	
			Chulucanas	0	0	1	1	
			Santa Ana	La Tingui?A	0	1	0	1
		Junin	Hosp. De Apoyo Pichanaki	Huaytara	0	0	1	1
		Lima Sur	C.S. Gustavo Lanatta Lujan (C.S. Chorr	Huancavelica	0	0	1	1
<b>Total General</b>				<b>0</b>	<b>4</b>	<b>7</b>	<b>11</b>	

N° de casos e incidencia por Dengue, DIRESA Huancavelica 2017 - 2024

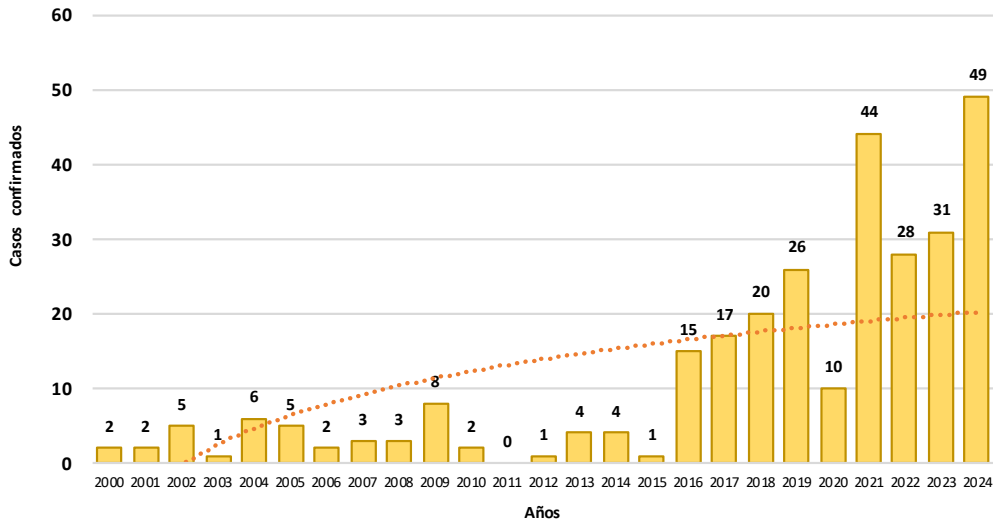
Años	2017	2018	2019	2020	2021	2022	2023	2024
<b>N° de casos confirmados</b>	2	0	0	1	3	2	4	47
<b>Incidencia por 100000 hab.</b>	0.5	0.0	0.0	0.3	0.8	0.6	1.1	13.9

Casos de Dengue sin  
señales de alarma, por  
lugar de procedencia,  
DIRESA Huancavelica -  
2024

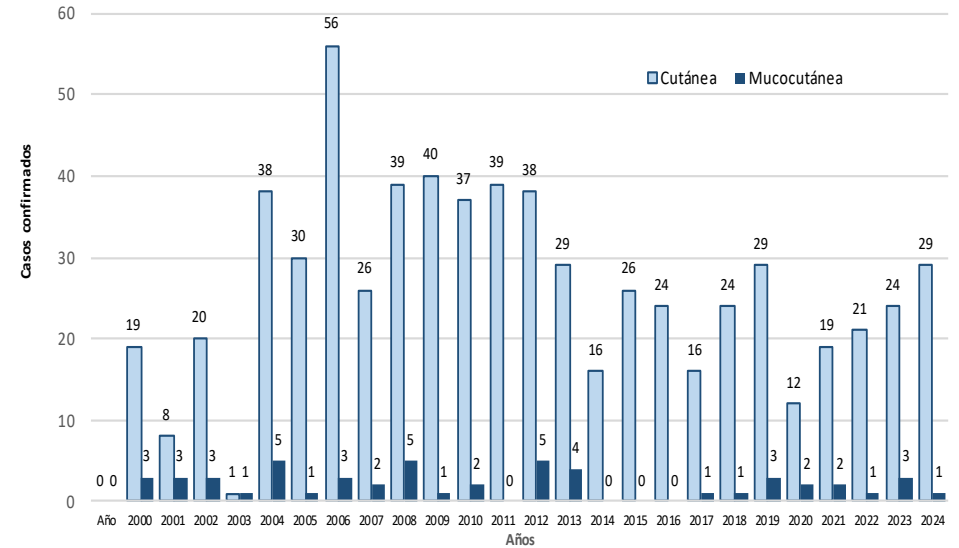
Dengue	DIRESA Notificante	EESS notifica	Distrito de Procedencia	Tipo de Diagnóstico			Total
				P	C	D	
Dengue Sin Signos De Alarma	Huancavelica	Acobamba	Ica	0	1	0	1
			Pichari	0	0	1	1
			Satipo	0	1	0	1
			Independencia	0	1	0	1
			Carmen Alto	0	0	1	1
		Castrovirreyena - Essalud	Chincha Alta	0	0	2	2
			Ica	0	0	3	3
			Pisco	0	1	1	2
			Subtanjalla	0	1	0	1
			San Clemente	0	0	1	1
		Ccarhuapata	Salas	0	1	0	1
			Chilca	0	0	1	1
		Hospital De Lircay	Kimbiri	0	0	1	1
			Pichari	0	0	1	1
			Salas	0	3	0	3
			Santa Cruz	0	1	0	1
			Anchonga	0	0	1	1
		Hospital Departamental De Huancavelica	Bagua	0	1	0	1
			El Agustino	0	1	0	1
			Huancavelica	0	0	1	1
			Ica	0	3	4	7
			La Victoria	0	0	1	1
			Pichari	0	0	1	1
			Rimac	0	0	1	1
			Santa Ana	0	0	1	1
			Tarapoto	0	0	1	1
			Bagua Grande	0	0	1	1
			Santiago	0	0	1	1
			San Borja	0	1	0	1
			Sunampe	0	1	0	1
			San Clemente	0	0	1	1
			El Porvenir	0	0	1	1
		Hospital Essalud Huancavelica	Ate	0	0	1	1
			Comas	0	0	1	1
			Ica	0	2	4	6
			Lima	0	1	0	1
			Rio Tambo	0	0	1	1
			Rupa-Rupa	0	0	1	1
			San Miguel	0	1	0	1
			Pueblo Nuevo	0	1	3	4
			La Molina	0	0	1	1
			Huaral	0	1	0	1
			Pisco	0	1	0	1
			Subtanjalla	0	0	2	2
			Polvora	0	0	1	1
			San Clemente	0	1	1	2
			Palpa	0	0	1	1
		Huaytara	Parcona	0	1	0	1
			Lircay - Essalud	0	1	0	1
		Pilpichaca	Salas	0	1	0	1
Parcona	0		1	0	1		
Santa Ana	Subtanjalla	0	1	0	1		
	Ica	0	1	0	1		
Villa De Arma	Parcona	0	2	0	2		
	Capillas	0	0	1	1		
	Chincha Alta	0	2	1	3		
	San Juan De Lurigancho	0	0	1	1		
	Pueblo Nuevo	0	2	3	5		
Yauli	San Vicente De Cañete	0	0	1	1		
	La Tinguiña	0	2	0	2		
Marcas	Pueblo Nuevo	0	0	2	2		
Cotas	Pueblo Nuevo	0	1	0	1		
	Paracas	0	1	0	1		
Suytupampa	Chincha Alta	0	0	1	1		
Santiago De Quirahuara	Parcona	0	0	2	2		
	Subtanjalla	0	0	1	1		
Huaytara - Essalud	Ica	0	1	2	3		
Ayavi	Ica	0	1	0	1		
Junin	Hosp. Nac. Ramiro Priale Priale Huanca	Colcabamba	0	0	1	1	
	Hosp. I Selva Central Y Enfermedades T	Lircay	0	0	1	1	
Lima Centro	C.S. Jesus Maria	Acostambo	0	0	1	1	
Lima Este	Hospital Nivel I Carlos Alcantara Butt	Acobambilla	0	0	1	1	
	Hospital Nivel II Vitarte	Colcabamba	0	0	1	1	
05 Ayacucho	Hosp. Essalud Huamanga	Churcampa	0	0	1	1	
Lima Sur	P.S. Santa Rosa De Belen	Huancavelica	0	0	1	1	
<b>Total</b>				<b>0</b>	<b>43</b>	<b>66</b>	<b>109</b>

# LEISHMANIOSIS

Tendencia de casos confirmados de Leishmaniosis .  
Huancavelica. 2000 - 2024 (SE 39)



Tendencia de casos confirmados de Leishmaniosis .  
Huancavelica. 2000 - 2024 (SE 39)



## N° de casos e incidencia por etapas de vida por Leishmaniosis, DIRESA Huancavelica - 2024

	N° casos	%	TIA x 100 mil Hab.
<b>Según etapa de vida</b>			
Niño (0-11 años)	4	13.33	5.29
Adolescente (12 - 17 años)	2	6.67	5.05
Joven (18 - 29 años)	10	33.33	13.48
Adulto (30 - 59 años)	8	26.67	7.39
Adulto Mayor (60 años a más)	6	20.00	14.71
<b>Huancavelica</b>	<b>30</b>	<b>100.00</b>	<b>8.86</b>
<b>Según género</b>			
Hombres	23	76.67	13.50
Mujeres	7	23.33	4.16

## N° de casos e incidencia por Leishmaniosis, DIRESA Huancavelica 2017 - 2024

Años	2017	2018	2019	2020	2021	2022	2023	2024
N° de casos confirmados	17	25	32	14	21	22	27	30
Incidencia por 100000 hab.	3.9	5.2	6.7	3.8	5.9	6.3	7.7	8.9

### Casos de Leishmaniasis por procedencia, DIRESA Huancavelica - 2024

DIRESA Notificante	Diagnostico	EESS notifica	Distrito de Procedencia	Tipo de Diagnóstico			Total
				P	C	D	
Huancavelica	Leishmaniasis Cutanea	Anco	Acobamba	0	1	0	1
			Anco	0	2	0	2
			Canayre	0	1	0	1
			Pichanaqui	0	1	0	1
			Canta	0	1	0	1
		Churcampa	Canayre	0	1	0	1
			Huanta	0	0	1	1
			Calleria	0	1	0	1
			Canta	0	1	0	1
		Colcabamba	Paruro	0	1	0	1
			Andaymarca	0	0	1	1
		Cosme	Cosme	0	1	0	1
		Daniel Hernandez	Pangoa	0	1	0	1
		Hospital De Pampas	Pichari	0	1	0	1
			Yuyapichis	0	1	0	1
		Hospital Departament	Cosme	1	0	1	2
			Huancavelica	0	0	1	1
			Raimondi	0	0	1	1
		Huachocolpa	Calleria	0	1	0	1
		Paucarbamba	Pichari	0	1	0	1
		Pucacocha	Mazamari	1	0	0	1
		Quichuas	Chanchamayo	0	1	0	1
			Llochegua	0	1	0	1
			Sepahua	0	0	1	1
		San Jose	Pichanaqui	0	1	0	1
			Pichari	0	2	1	3
		Tintay Punco	Tintay Punco	0	1	0	1
		Cochabamba Grande	Cochabamba	0	1	0	1
Puerto San Antonio	Pichari	0	2	0	2		
Locroja	Locroja	0	1	1	2		
Vista Alegre De Andab	Pichari	0	1	0	1		
San Miguel De Arma	Pichari	0	1	0	1		
Junin	Leishmaniasis	Hosp. Regional Docen	Quichuas	0	1	0	1
	Leishmaniasis	Hosp. Reg. Doc. Cli. Qu	Colcabamba	0	1	0	1
<b>Total</b>				<b>2</b>	<b>30</b>	<b>8</b>	<b>40</b>



### Casos de Difteria por procedencia, Diresa Huancavelica - 2024

Enfermedad	Diresa Notificante	EESS notifica	Distrito de Procedencia	Tipo de Diagnóstico			Total
				P	C	D	
Difteria	Lima Centro	Inst. Nac. Enf. Neoplasicas	Lircay	0	0	1	1
	05 Ayacucho	Hosp. Apoyo Jesus Nazareno	Chincho	0	0	1	1
<b>Total</b>				<b>0</b>	<b>0</b>	<b>2</b>	<b>2</b>



**Casos de Intoxicación por Metales por lugar de procedencia,  
DIRESA Huancavelica - 2024**

Enfermedad	DIRESA Notificant	EESS notifica	Distrito de Procedenci	Tipo de			Total
				P	C	S	
MERCURIOYSUS COMPUESTOS	Huancavelica	Ascension	Ascension	0	0	278	278
			Huancavelica	0	0	81	81
		Hospital	Huancavelica	0	1	0	1
		San Cristobal	Huancavelica	0	0	2	2
		Santa Ana	Ascension	0	0	45	45
			Huancavelica	0	0	400	400
			Yauli	0	0	1	1
		Sacsamarca	Huancavelica	0	0	20	20
		San Geronimo	Huancavelica	0	0	42	42
METAL, NO ESPECIFICADO	Huancavelica	San Cristobal	Huancavelica	0	0	176	176
			Ascension	0	0	44	44
		Santa Ana	Huancavelica	0	0	162	162
			Yauli	0	0	1	1
ARSENICOYSUS COMPUESTOS	Huancavelica	Izcuchaca	Huando	1	0	0	1
			Izcuchaca	0	0	1	1
		<b>Total</b>				<b>1</b>	<b>1</b>



### Casos de Leptospirosis por procedencia, Diresa Huancavelica - 2024

Diresa Notificante	EESS notifica	Distrito de Procedencia	Tipo de Diagnóstico			Total
			P	C	D	
Huancavelica	Hospital Departamental De Huancavelica	El Agustino	0	0	1	1
		Huancavelica	1	1	0	2
		Pichari	0	1	0	1
		Pisco	0	0	1	1
		San Clemente	0	0	1	1
		El Porvenir	0	0	1	1
05 Ayacucho	Hosp. Regional Ayacucho	Chincho	0	0	1	1
		Colcabamba	1	0	0	1
		Lircay	0	0	1	1
<b>Total</b>			<b>2</b>	<b>2</b>	<b>6</b>	<b>10</b>

### Casos de Zika por procedencia, Diresa Huancavelica - 2024

Diresa Notificante	EESS notifica	Distrito de Procedencia	Tipo de Diagnóstico			Total
			P	C	D	
Lima Norte	Hosp. Cayetano	Huancavelica	0	0	1	1
<b>Total</b>			<b>0</b>	<b>0</b>	<b>1</b>	<b>1</b>



### Casos de Chagas por procedencia, Diresa Huancavelica - 2024

Diresa Notificante	EESS notifica	Distrito de Procedencia	Tipo de Diagnóstico			Total
			P	C	D	
Huancavelica	Hospital Departamental De	Huancavelica	0	0	1	1
<b>Total</b>			<b>0</b>	<b>0</b>	<b>1</b>	<b>1</b>

### Casos de Malaria por procedencia, Diresa Huancavelica - 2024

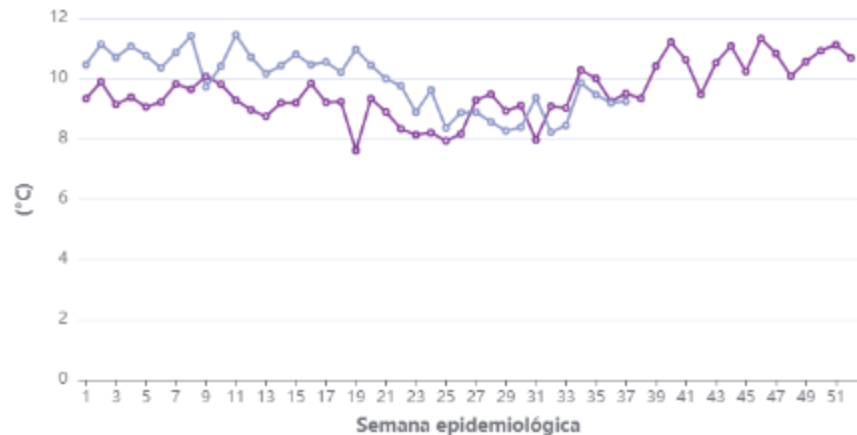
Diresa Notificante	EESS notifica	Distrito de Procedencia	Tipo de Diagnóstico			Total
			P	C	D	
Huancavelica	Churcampa	Canayre	0	1	0	1
		Pichari	0	1	0	1
		Rio Tambo	0	1	0	1
	Pachamarca	Satipo	0	1	0	1
<b>Total</b>			<b>0</b>	<b>4</b>	<b>0</b>	<b>4</b>

# Observatorio Clima Salud Región Huancavelica



### HUANCAVELICA - ACOBAMBA

Temperatura media



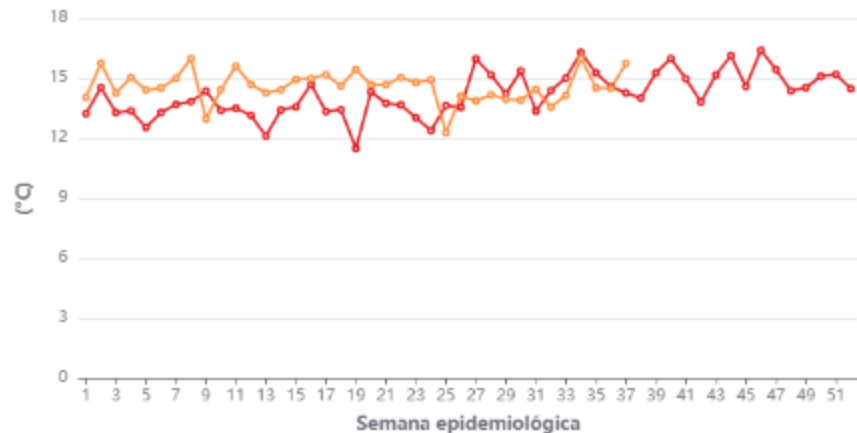
### HUANCAVELICA - ACOBAMBA

Precipitación



### HUANCAVELICA - ACOBAMBA

Temperatura máxima



### HUANCAVELICA - ACOBAMBA

Humedad relativa



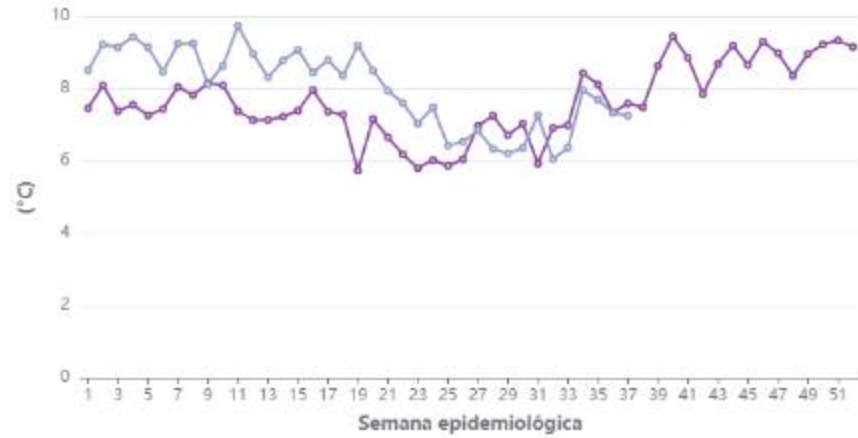
### HUANCAVELICA - ACOBAMBA

Temperatura mínima



### HUANCAVELICA - ANGARAES

Temperatura media



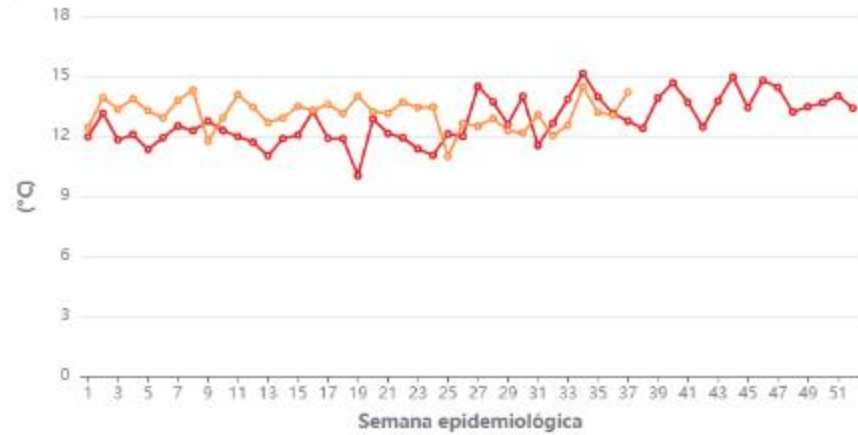
### HUANCAVELICA - ANGARAES

Precipitación



### HUANCAVELICA - ANGARAES

Temperatura máxima



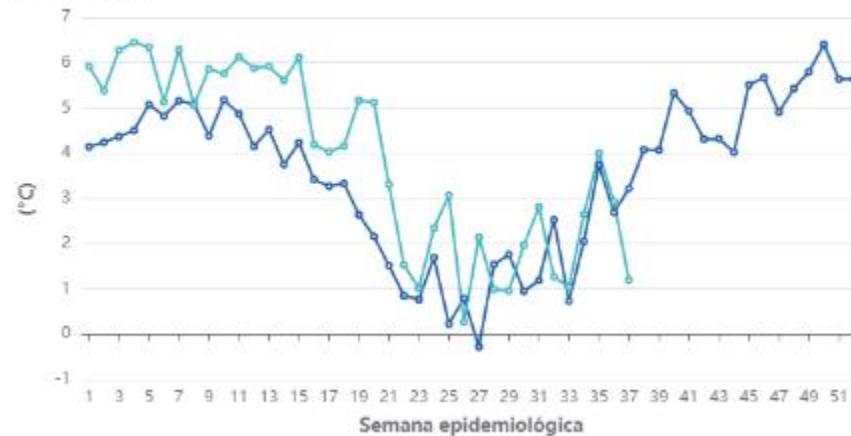
### HUANCAVELICA - ANGARAES

Humedad relativa



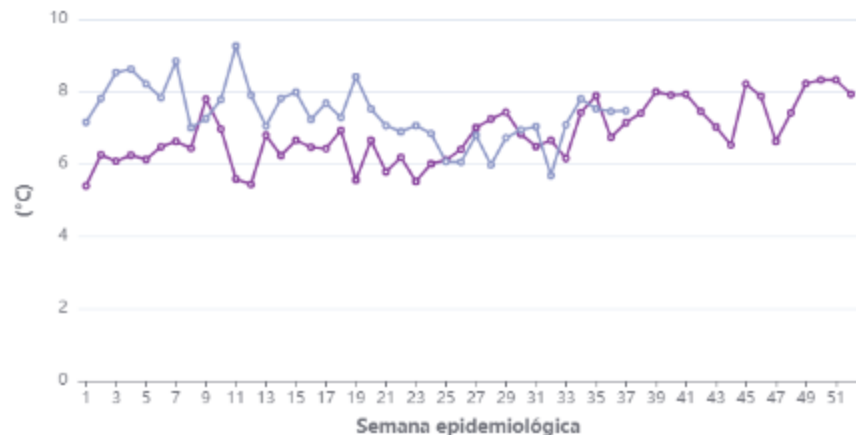
### HUANCAVELICA - ANGARAES

Temperatura mínima



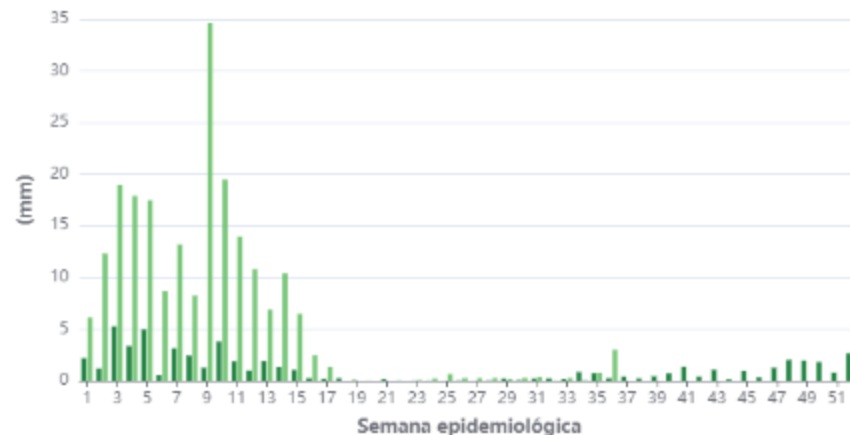
### HUANCAVELICA - CASTROVIRREYNA

Temperatura media



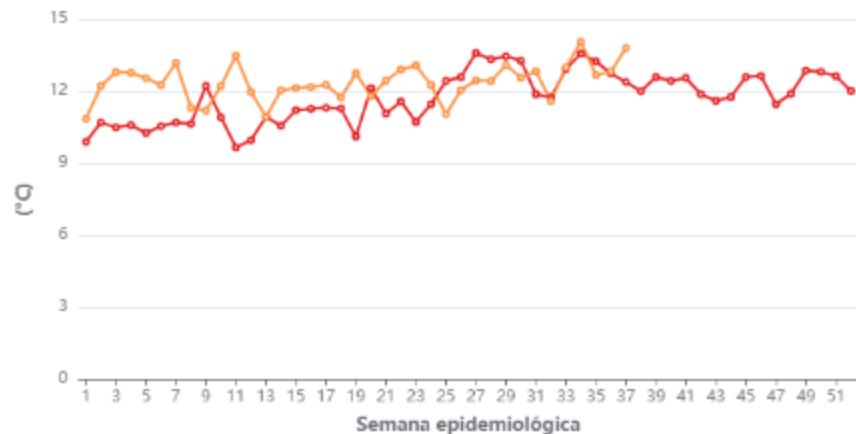
### HUANCAVELICA - CASTROVIRREYNA

Precipitación



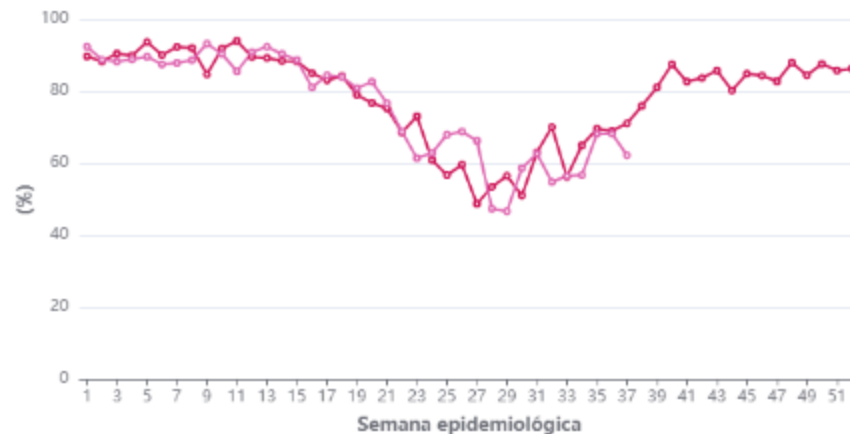
### HUANCAVELICA - CASTROVIRREYNA

Temperatura máxima



### HUANCAVELICA - CASTROVIRREYNA

Humedad relativa



### HUANCAVELICA - CASTROVIRREYNA

Temperatura mínima



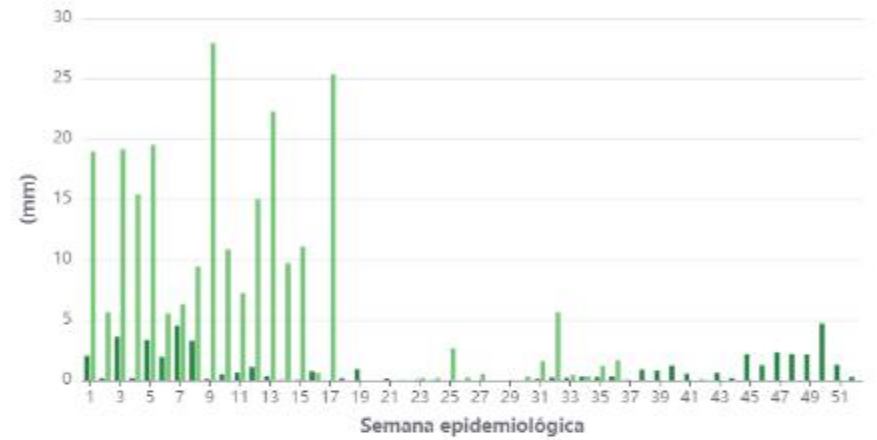
### HUANCAVELICA - CHURCAMP

Temperatura media



### HUANCAVELICA - CHURCAMP

Precipitación



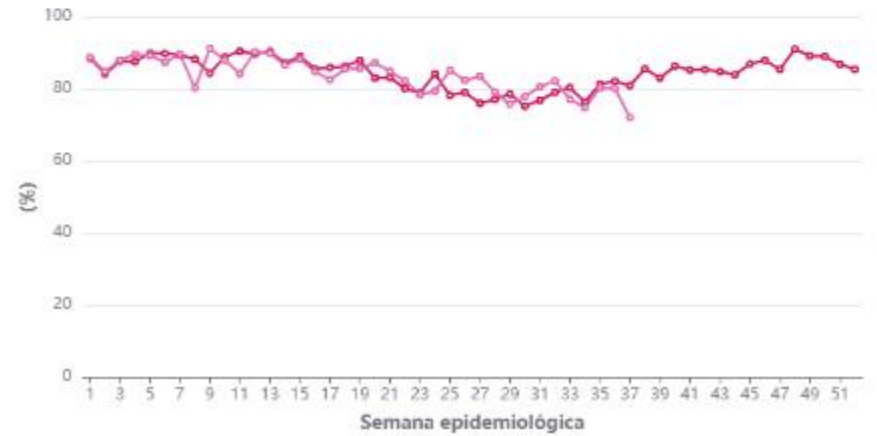
### HUANCAVELICA - CHURCAMP

Temperatura máxima



### HUANCAVELICA - CHURCAMP

Humedad relativa



### HUANCAVELICA - CHURCAMP

Temperatura mínima



### HUANCAVELICA - HUANCAVELICA

Temperatura media



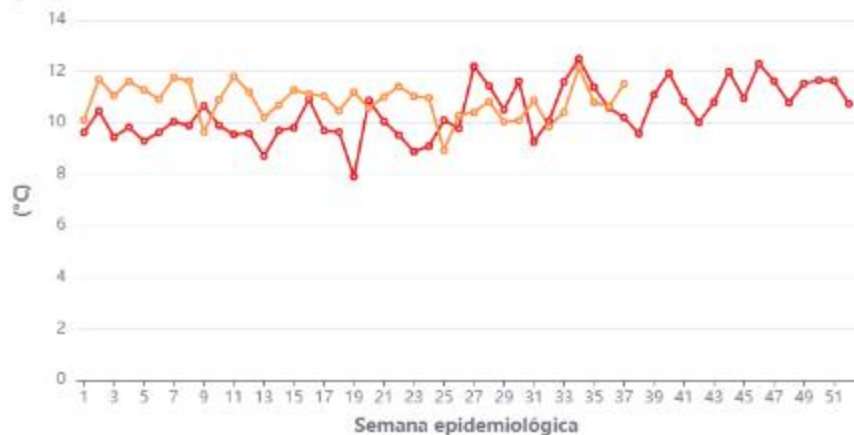
### HUANCAVELICA - HUANCAVELICA

Precipitación



### HUANCAVELICA - HUANCAVELICA

Temperatura máxima



### HUANCAVELICA - HUANCAVELICA

Humedad relativa



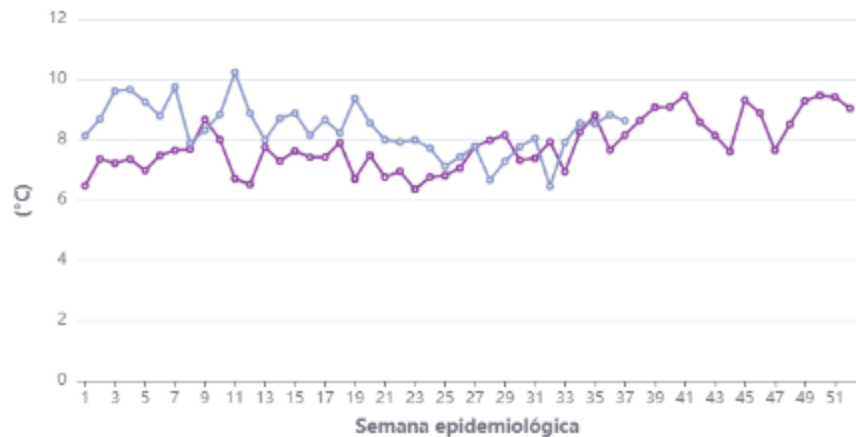
### HUANCAVELICA - HUANCAVELICA

Temperatura mínima



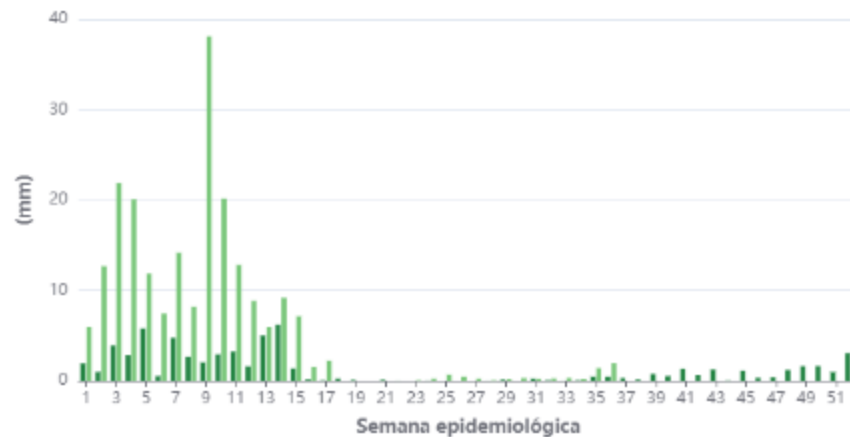
### HUANCAVELICA - HUAYTARA

Temperatura media



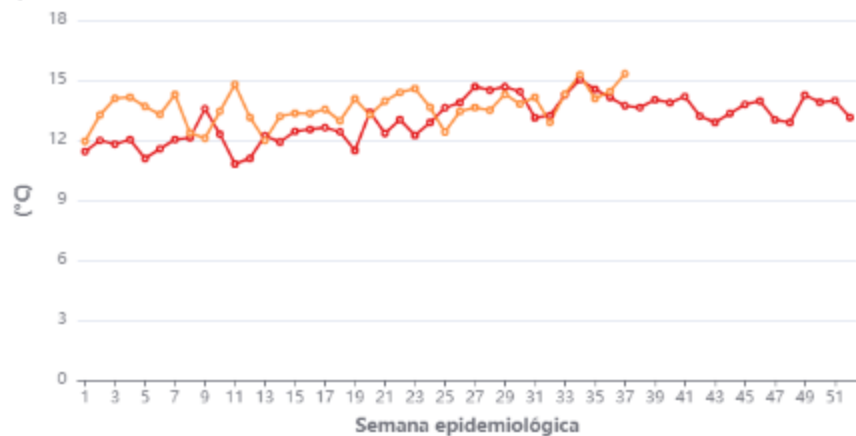
### HUANCAVELICA - HUAYTARA

Precipitación



### HUANCAVELICA - HUAYTARA

Temperatura máxima



### HUANCAVELICA - HUAYTARA

Humedad relativa



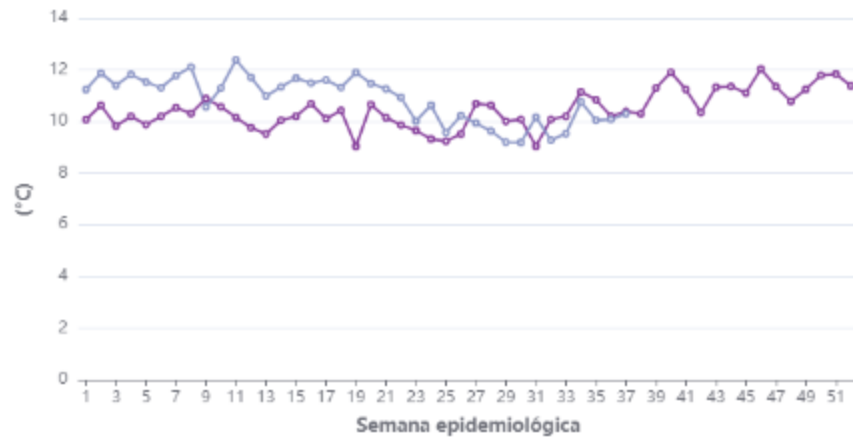
### HUANCAVELICA - HUAYTARA

Temperatura mínima



### HUANCAVELICA - TAYACAJA

Temperatura media



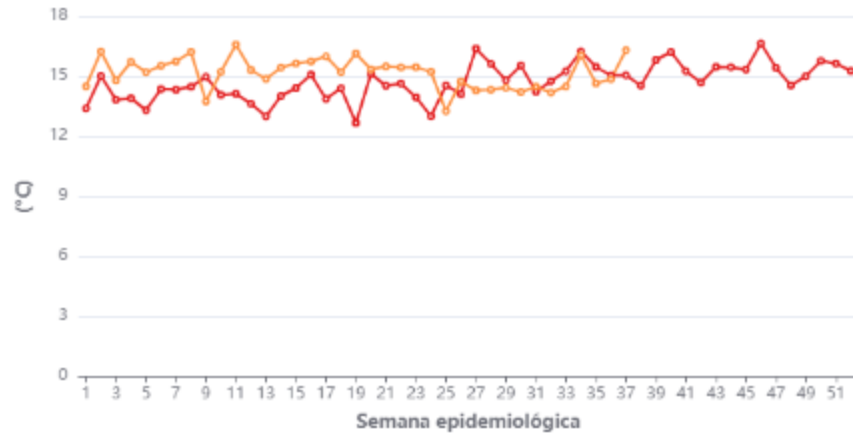
### HUANCAVELICA - TAYACAJA

Precipitación



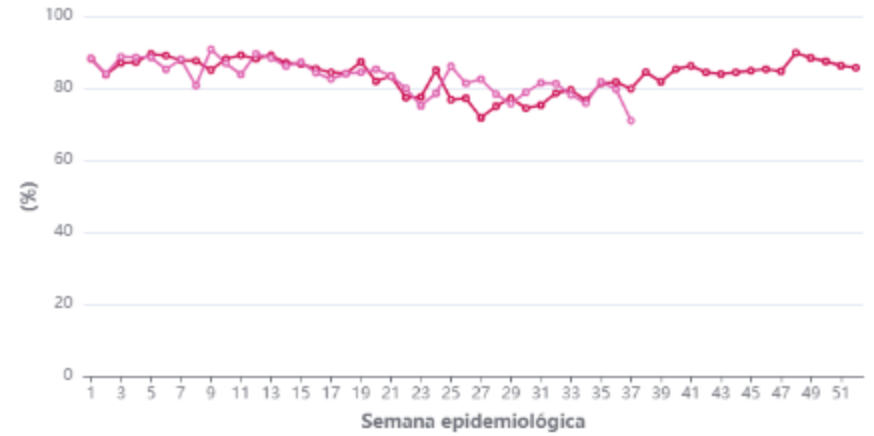
### HUANCAVELICA - TAYACAJA

Temperatura máxima



### HUANCAVELICA - TAYACAJA

Humedad relativa



### HUANCAVELICA - TAYACAJA

Temperatura mínima



**GRACIAS**